

# PERANCANGAN PENILAIAN PEMBELAJARAN

## **PENILAIAN HARIAN**

Widyaiswara BDK Semarang

**H. Mutadi, M. Ed.**

E-mail: [mutadi@kemenag.go.id](mailto:mutadi@kemenag.go.id)

WhatsApp: 081227788600

**FORMAT A**  
**KISI-KISI PENILAIAN HARIAN (PH)**  
**MADRASAH TSANAWIYAH KEMENAG KABUPATEN REMBANG**  
**TAHUN PELAJARAN 2018/2019**

Mata Pelajaran : IPA  
 Jenjang : KKMTs Rembang  
 Kurikulum : 2013 revisi  
 Kelas : IX  
 Semester : Ganjil

Level Kognitif	KD (Kompetensi Dasar)
<b>Pengetahuan dan Pemahaman</b> <ul style="list-style-type: none"> <li>• Menyebutkan</li> <li>• Mendeskripsikan</li> <li>• Memberi contoh</li> <li>• Menunjukkan</li> </ul>	Peserta didik memiliki pengetahuan dan pemahaman tentang: <ul style="list-style-type: none"> <li>– Organ penyusun sistem reproduksi manusia<sup>(1, 2, 11)</sup></li> <li>– Fungsi organ penyusun sistem reproduksi pada laki laki<sup>(3,4)</sup></li> <li>– Proses Fertilisasi dan kehamilan<sup>(5)</sup></li> <li>– Kelainan dan penyakit pada sistem reproduksi manusia<sup>(6,7,8)</sup></li> </ul>
Soal Pilihan Ganda yang disusun nomor:	1, 2, 3, 4, 5, 6, 7, 8
Soal Uraian yang disusun nomor:	11
<b>Aplikasi</b> <ul style="list-style-type: none"> <li>• Menerapkan</li> <li>• Menghubungkan</li> <li>• Membandingkan</li> </ul>	Peserta didik menerapkan pengetahuan dan pemahaman tentang: <ul style="list-style-type: none"> <li>– Sistem reproduksi wanita<sup>(9)</sup></li> <li>– Pertumbuhan dan perkembangan embrio<sup>(10)</sup></li> </ul>
Soal Pilihan Ganda yang disusun nomor:	9,10
Soal Uraian yang disusun nomor:	
<b>Penalaran</b> <ul style="list-style-type: none"> <li>• Menganalisis</li> <li>• Memecahkan masalah</li> <li>• Menyimpulkan</li> </ul>	Peserta didik dapat menggunakan nalar dalam mengkaji: <ul style="list-style-type: none"> <li>– Gejala- gejala penyebab aids<sup>(12)</sup></li> </ul>

Soal Pilihan Ganda yang disusun nomor:	
Soal Uraian yang disusun nomor:	12

**FORMAT B**  
**KISI-KISI PENULISAN SOAL PENILAIAN HARIAN**  
**TAHUN PELAJARAN 2018/2019**

Mata Pelajaran : IPA  
 Jenjang : KKMTs Rembang  
 Kurikulum : 2013 revisi  
 Kelas : IX  
 Semester : 1 (Satu)

No.	Kompetensi Dasar	Materi Pembelajaran	Kelas/ Semester	Indikator Soal	Level Kognitif	Bentuk Soal	No. Soal
1	3.1 Mendeskripsikan struktur dan fungsi sistem reproduksi pada manusia, kelainan dan penyakit pada sistem reproduksi, dan penerapan pola hidup yang menunjang kesehatan reproduksi	Organ penyusun sistem reproduksi manusia	IX /Ganjil	1. Peserta didik dapat menentukan pengertian sistem reproduksi	LK 1	PG	1
				2. Peserta didik dapat menentukan macam-macam sistem reproduksi	LK1	PG	2
				3. Peserta didik dapat menyebutkan macam-macam organ reproduksi wanita	LK1	Uraian	11
	Fungsi organ penyusun sistem reproduksi pada laki-laki		4. Peserta didik dapat menentukan fungsi dari testis	LK1	PG	3	
			5. Peserta didik dapat menentukan fungsi dari skotrum	LK1	PG	4	

	Proses Fertilisasi dan kehamilan		6. Peserta didik dapat menentukan tempat terjadinya fertilisasi	LK1	PG	5
	Kelainan dan penyakit pada sistem reproduksi manusia		7. Peserta didik dapat menentukan penyakit yang disebabkan oleh bakteri Tremonema palledo	LK2	PG	6
		8. Peserta didik dapat menentukan penyakit yang disebabkan oleh jamur	LK2	PG	7	
		9. Peserta didik dapat memberi contoh jenis kelainan dan penyakit pada sistem reproduksi manusia	LK2	PG	8	
	Sistem reproduksi wanita		10. Peserta didik dapat menentukan fungsi dari ovarium	LK1	PG	9
	Pertumbuhan dan perkembangan embrio		11. Disajikan gambar perkembangan embrio Peserta didik dapat menentukan tahapan perkembangan embrio	LK1	PG	10
	Gejala-gejala penyebab aids		12. Peserta didik dapat memprediksi gejala penyakit aids dan cara pencegahannya	LK 3	Uraian	12

**FORMAT C**  
**KARTU SOAL NOMER 1**  
**(PILIHAN GANDA)**

Mata Pelajaran : IPA  
Kelas/ Semester : IX / 1  
Kurikulum : 2013 revisi

KD	:	3.1. Mendeskripsikan struktur dan fungsi sistem reproduksi pada manusia, kelainan dan penyakit pada sistem reproduksi, dan penerapan pola hidup yang menunjang kesehatan reproduksi
Materi	:	Organ penyusun Sistem reproduksi manusia
Indikator Soal	:	Peserta didik dapat menentukan pengertian sistem reproduksi
Level Kognitif	:	LK 1

Soal:

1. Kemampuan organisme untuk menghasilkan keturunan disebut:
  - a. Adaptasi
  - b. Reproduksi
  - c. Respirasi
  - d. Regenerasi

**KARTU SOAL NOMER 2**  
**(PILIHAN GANDA)**

Mata Pelajaran : IPA  
Kelas/ Semester : IX / 1  
Kurikulum : 2013 revisi

KD	:	3.1. Mendeskripsikan struktur dan fungsi sistem reproduksi pada manusia, kelainan dan penyakit pada sistem reproduksi, dan penerapan pola hidup yang menunjang kesehatan reproduksi
Materi	:	Organ penyusun sistem reproduksi manusia
Indikator Soal	:	Peserta didik dapat menentukan macam-macam sistem reproduksi
Level Kognitif	:	LK 1

Soal:

2. Tempat pembentukan sel telur adalah ....
  - a. Testis
  - b. prostat
  - c. Ovarium
  - d. tubulus seminiferus

**KARTU SOAL NOMER 3  
(PILIHAN GANDA)**

Mata Pelajaran : IPA  
Kelas/ Semester : IX / 1  
Kurikulum : 2013 revisi

KD	:	3.1. Mendeskripsikan struktur dan fungsi sistem reproduksi pada manusia, kelainan dan penyakit pada sistem reproduksi, dan penerapan pola hidup yang menunjang kesehatan reproduksi
Materi	:	Fungsi organ penyusun sistem reproduksi pada laki-laki
Indikator Soal	:	Peserta didik dapat menentukan fungsi dari testis
Level Kognitif	:	LK 1

Soal:

3. Tempat pembentukan sperma adalah ....
- Testis
  - Prostat
  - Epididimis
  - Tubulus Seminiferus

**KARTU SOAL NOMER 4  
(PILIHAN GANDA)**

Mata Pelajaran : IPA  
Kelas/ Semester : IX / 1  
Kurikulum : 2013 revisi

KD	:	3.1. Mendeskripsikan struktur dan fungsi sistem reproduksi pada manusia, kelainan dan penyakit pada sistem reproduksi, dan penerapan pola hidup yang menunjang kesehatan reproduksi
Materi	:	Fungsi organ penyusun sistem reproduksi pada laki-laki
Indikator Soal	:	Peserta didik dapat menentukan fungsi dari skrotum
Level Kognitif	:	LK 1

Soal:

4. Fungsi dari skrotum adalah ....
- Mempertahankan suhu testis
  - Menaikkan suhu testis
  - Menurunkan suhu testis
  - Menjaga jumlah testis

**KARTU SOAL NOMER 5  
(PILIHAN GANDA)**

Mata Pelajaran : IPA  
Kelas/ Semester : IX / 1  
Kurikulum : 2013 revisi

KD	:	3.1. Mendeskripsikan struktur dan fungsi sistem reproduksi pada manusia, kelainan dan penyakit pada sistem reproduksi, dan penerapan pola hidup yang menunjang kesehatan reproduksi
Materi	:	Proses Fertilisasi dan kehamilan
Indikator Soal	:	Peserta didik dapat menentukan tempat terjadinya fertilisasi
Level Kognitif	:	LK 1

Soal:

5. Proses fertilisasi berlangsung pada ....
- Ovarium
  - Oviduk
  - Uterus
  - Rahim

**KARTU SOAL NOMER 6  
(PILIHAN GANDA)**

Mata Pelajaran : IPA  
Kelas/ Semester : IX / 1  
Kurikulum : 2013 revisi

KD	:	3.1. Mendeskripsikan struktur dan fungsi sistem reproduksi pada manusia, kelainan dan penyakit pada sistem reproduksi, dan penerapan pola hidup yang menunjang kesehatan reproduksi
Materi	:	Kelainan dan penyakit pada sistem reproduksi manusia
Indikator Soal	:	Peserta didik dapat menentukan penyakit yang disebabkan oleh bakteri <i>Treponema pallidum</i>
Level Kognitif	:	LK 2

Soal:

6. Di bawah ini yang termasuk penyakit kelamin yang disebabkan oleh *Treponema pallidum* adalah ....
- Klamidiasis
  - Gonorea
  - Sifilis
  - Herpes genitalis



**KARTU SOAL NOMER 7  
(PILIHAN GANDA)**

Mata Pelajaran : IPA  
Kelas/ Semester : IX / 1  
Kurikulum : 2013 revisi

KD	:	3.1. Mendeskripsikan struktur dan fungsi sistem reproduksi pada manusia, kelainan dan penyakit pada sistem reproduksi, dan penerapan pola hidup yang menunjang kesehatan reproduksi
Materi	:	Kelainan dan penyakit pada sistem reproduksi manusia
Indikator Soal	:	Peserta didik dapat menentukan penyakit yang disebabkan oleh jamur
Level Kognitif	:	LK 2

Soal:

7. Penyakit Kelamin akibat jamur yang banyak di derita wanita adalah:
- Sifilis
  - Herpes genitalis
  - Kandidiasis
  - Klamidiasis

**KARTU SOAL NOMER 8  
(PILIHAN GANDA)**

Mata Pelajaran : IPA  
Kelas/ Semester : IX / 1  
Kurikulum : 2013 revisi

KD	:	3.1. Mendeskripsikan struktur dan fungsi sistem reproduksi pada manusia, kelainan dan penyakit pada sistem reproduksi, dan penerapan pola hidup yang menunjang kesehatan reproduksi
Materi	:	Kelainan dan penyakit pada sistem reproduksi manusia
Indikator Soal	:	Peserta didik dapat memberi contoh jenis kelainan dan penyakit pada sistem reproduksi manusia
Level Kognitif	:	LK 2

Soal:

8. Infeksi Jamur pada dinding vagina dapat menyebabkan ....
- Aids
  - Kandidiasis
  - Klamidiasis
  - Kemandulan

**KARTU SOAL NOMER 9  
(PILIHAN GANDA)**

Mata Pelajaran : IPA  
 Kelas/ Semester : IX / 1  
 Kurikulum : 2013 revisi

KD	:	3.1. Mendeskripsikan struktur dan fungsi sitem reproduksi pada manusia, kelainan dan penyakit pada sistem reproduksi, dan penerapan pola hidup yang menunjang kesehatan reproduksi
Materi	:	Sistem reproduksi wanita
Indikator Soal	:	Peserta didik dapat menentukan fungsi dari ovarium
Level Kognitif	:	LK 1

Soal:

9. Organ reproduksi wanita yang berfungsi menghasilkan sel telur adalah ....
- Vagina
  - Oviduk
  - Ovarium
  - Vasdeferens

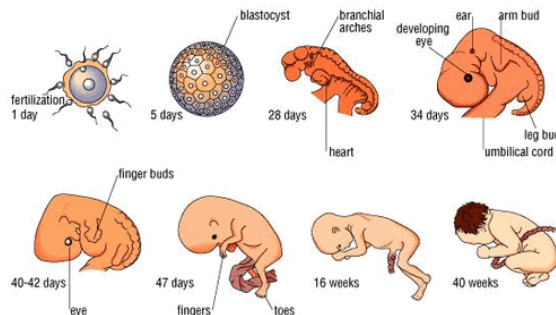
**KARTU SOAL NOMER 10  
(PILIHAN GANDA)**

Mata Pelajaran : IPA  
 Kelas/ Semester : IX / 1  
 Kurikulum : 2013 revisi

KD	:	3.1. Mendeskripsikan struktur dan fungsi sitem reproduksi pada manusia, kelainan dan penyakit pada sistem reproduksi, dan penerapan pola hidup yang menunjang kesehatan reproduksi
Materi	:	Pertumbuhan dan perkembangan embrio
Indikator Soal	:	Disajikan gambar perkembangan embrio, Peserta didik dapat menentukan tahapan perkembangan embrio
Level Kognitif	:	LK 1

Soal:

10. Berdasarkan gambar di bawah ini, urutan perkembangan embrio yang benar adalah ....



- a. Fertilisasi, pembelahan, gastrulasi, organogenesis
- b. Fertilisasi, gastrulasi, organogenesis
- c. Fertilisasi, gastrulasi, pembelahan, organogenesis
- d. Fertilisasi, pembelahan, blastulasi, gastrulasi, neurulasi, organogenesis

**KARTU SOAL NOMOR 11  
(URAIAN)**

Mata Pelajaran : IPA  
 Kelas/Semester : IX / Ganjil  
 Kurikulum : K13 revisi

KD	:	3.1. Mendeskripsikan struktur dan fungsi sitem reproduksi pada manusia, kelainan dan penyakit pada sistem reproduksi, dan penerapan pola hidup yang menunjang kesehatan reproduksi
Materi	:	Organ penyusun Sistem reproduksi manusia
Indikator Soal	:	Peserta didik dapat menyebutkan macam-macam organ reproduksi wanita
Level Kognitif	:	LK 1

**Soal:**

11. Sebutkan organ manusia yang termasuk penyusun sistem reproduksi perempuan!

**KARTU SOAL NOMOR 12  
(URAIAN)**

Mata Pelajaran : IPA  
 Kelas/Semester : IX / Ganjil  
 Kurikulum : K13 revisi

KD	:	3.1. Mendeskripsikan struktur dan fungsi sitem reproduksi pada manusia, kelainan dan penyakit pada sistem reproduksi, dan penerapan pola hidup yang menunjang kesehatan reproduksi
Materi	:	Gejala-gejala penyebab aids
Indikator Soal	:	Peserta didik dapat memprediksi gejala penyakit aids dan cara pencegahannya
Level Kognitif	:	LK 1

**Soal:**

12. Jelaskan gejala gejala dari penyakit aids dan bagaimana cara pencegahannya!

## PEDOMAN PENSKORAN

No.	Uraian Jawaban/Kata Kunci	Skor
1	D	5
2	C	5
3	A	5
4	A	5
5	C	5
6	D	5
7	A	5
8	B	5
9	C	5
10	A	5
11	<ol style="list-style-type: none"><li>1. Ovarium</li><li>2. Saluran reproduksi</li><li>3. Vulva</li></ol>	25
12	<p>Gejala penyakit aids:</p> <ul style="list-style-type: none"><li>• Berat badan turun.</li><li>• Berkeringat di malam hari.</li><li>• Demam.</li><li>• Diare.</li><li>• Mual dan muntah.</li><li>• Herpes zoster.</li><li>• Pembengkakan kelenjar getah bening.</li><li>• Sakit kepala.</li></ul> <p>cara pencegahannya adalah:</p> <ol style="list-style-type: none"><li>1. Setia dengan suami atau istri anda.</li><li>2. Menghindari seks bebas (<i>free sex</i>).</li><li>3. Gunakan kondom secara benar dalam berhubungan seksual, kecuali untuk pasangan-pasangan yang menginginkan bayi.</li><li>4. Hindari penyalah-gunaan obat terlarang, narkoba dan penggunaan jarum suntik bersama-sama.</li></ol>	25
	Total Skor	100