

ชุดเครื่องมือทันตกรรมสนาม
และอุปกรณ์เร่งด่วนสนาม(4840)
(DENTAL INSTRUMENT & SUPPLY,
EMERGENCY TREATMENT)

หลักสูตรนายสิบส่งกำลังสายแพทย์ รุ่นที่ 20

คณะทำงาน

1. จ.ส.อ. ฉลองชัย สารภา เลขที่ 1
2. จ.ส.อ. ณรงค์ จงเทพ เลขที่ 2
3. จ.ส.อ. ประภาส กั่นคง เลขที่ 3
4. จ.ส.อ. ศราวดี ด้วงปาน เลขที่ 5
5. ส.อ.หญิง ปวีณา ปิ่นประดับ เลขที่ 17

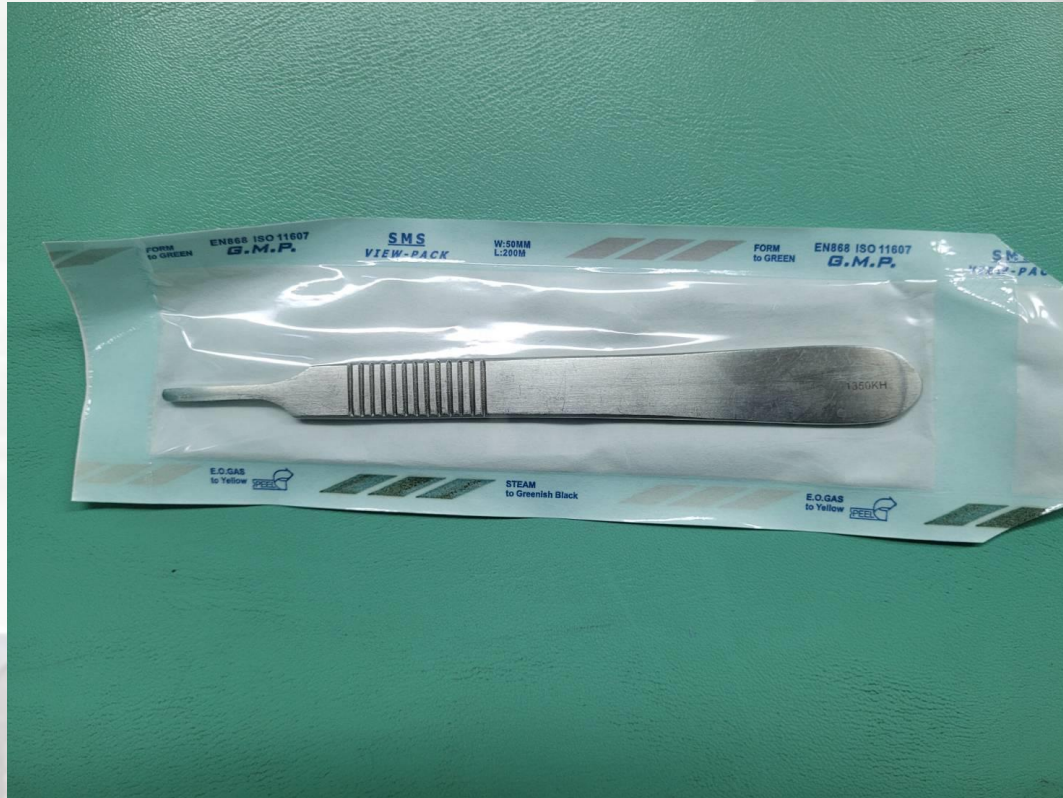
ชุดเครื่องมือทันตกรรมและอุปกรณ์เร่งด่วนสนาม



- รายการ สป.(1)
- CASE,MEDICAL INSTRUMENT& SUPPLY SET ,NON -RIGID No.3,Empty
- หมายเลขสิ่งอุปกรณ์
- 6545-912-9870

- กล่องเครื่องมือและอุปกรณ์ทางการแพทย์

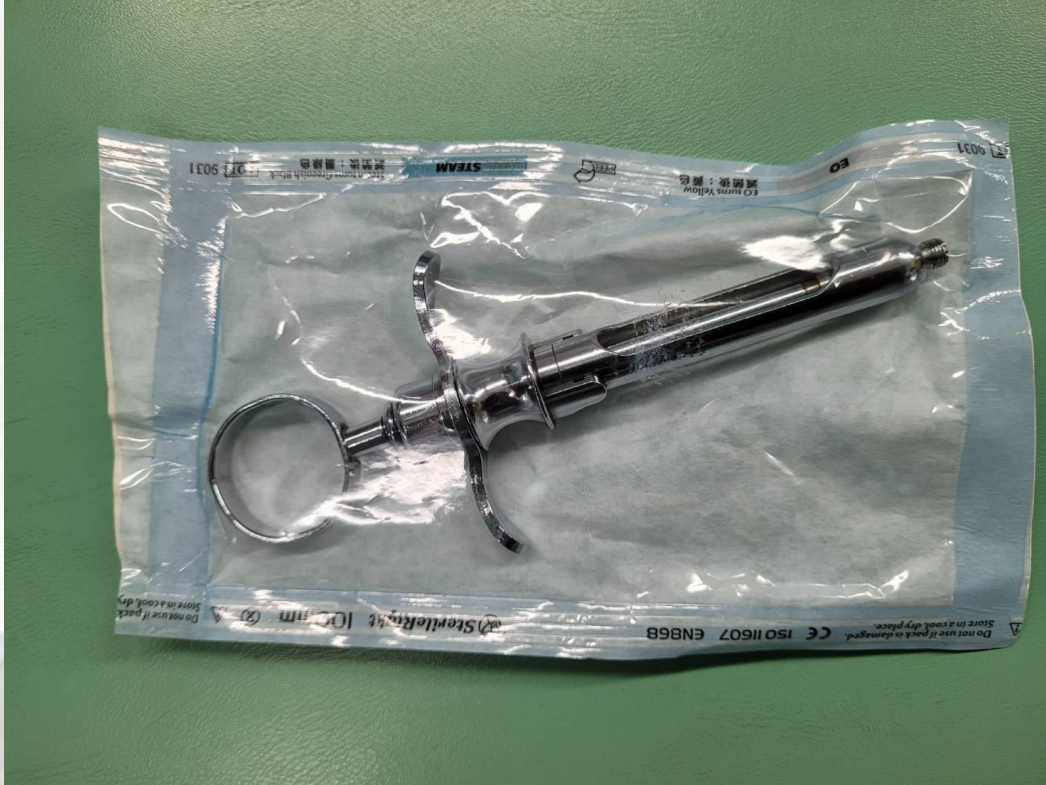
ชุดเครื่องมือทันตกรรมและอุปกรณ์เร่งด่วนสนาม



- รายการ สป.(2)
- HANDLE, SURGICAL KNIFE, DETACHABLE, BLADE, No.3
- หมายเลขสิ่งอุปกรณ์
 - 6515-344-7800

- ด้ามจับมือผ่าตัด ถอดออกได้

ชุดเครื่องมือทันตกรรมและอุปกรณ์เร่งด่วนสนาม



- รายการ สป.(3)
- SYSINE, CARTRIDGE, ASPIRATING, THUMB RING HANDLE
- หมายเลขสิ่งอุปกรณ์
 - 6515-619-8918

- ฉีดยา ชนิดตลับ ด้ามจับแบบนิ้วหัวแม่มือ

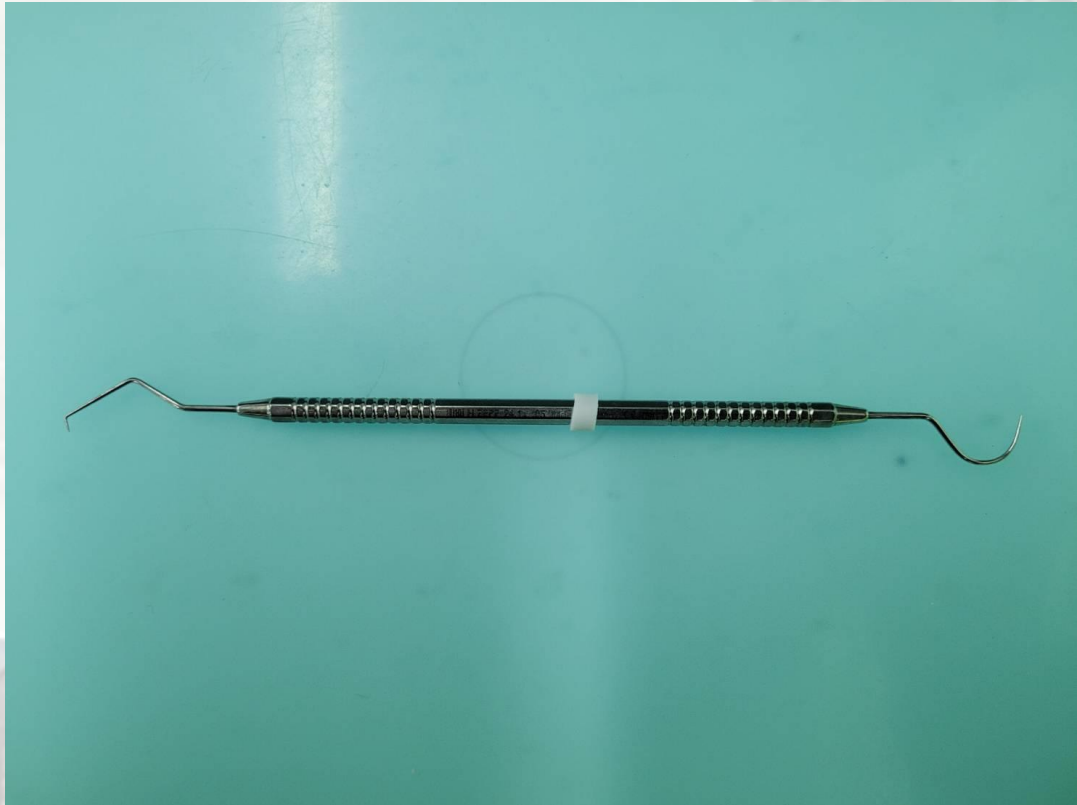
ชุดเครื่องมือทันตกรรมและอุปกรณ์เร่งด่วนสนาม



- รายการ สป.(4)
- CHISEL, DENTAL, Wedelstaedt, No.41
- หมายเลขสิ่งอุปกรณ์
 - 6520-5151050

- สิว ทันตกรรม วิเดลสเต็ดท์ เบอร์ 41

ชุดเครื่องมือทันตกรรมและอุปกรณ์เร่งด่วนสนาม



- รายการ สป.(5)
- CHISEL, DENTAL, Wedelstaedt, No.42
- หมายเลขสิ่งอุปกรณ์
 - 6520-515-1550

- สิว ทันตกรรม วีเดลสเต็ดท์ เบอร์ 42

ชุดเครื่องมือทันตกรรมและอุปกรณ์เร่งด่วนสนาม



รายการ สป.(6)

- ELEVATOR, ROOT,
No.34-S

หมายเลขสิ่งอุปกรณ์

- 6520-524-2550

- ลิฟต์ ราก เบอร์ 34 เอส

ชุดเครื่องมือทันตกรรมและอุปกรณ์เร่งด่วนสนาม



- รายการ สป.(7)
- EXPLORER, DENTAL,
No.6
- หมายเลขสิ่งอุปกรณ์
- 6520-528-0000

- เอ็กซ์พลอเรอรี เดนทัล เบอร์ 6

ชุดเครื่องมือทันตกรรมและอุปกรณ์เร่งด่วนสนาม



- รายการ สป.(8)
- FORCEPS, TOOTH EXTRACTING, No150
- หมายเลขสิ่งอุปกรณ์
- 6520-532-3990

- คีมถอนฟัน เบอร์ 150

ชุดเครื่องมือทันตกรรมและอุปกรณ์เร่งด่วนสนาม



- รายการ สป.(9)
- FORCEPS, TOOTH EXTRACTING, No151
- หมายเลขสิ่งอุปกรณ์
 - 6520-532-4990

- คิมถอนฟัน เบอร์ 151

ชุดเครื่องมือทันตกรรมและอุปกรณ์เร่งด่วนสนาม



- รายการ สป.(10)
- EXCAVATOR, DENTAL, Black, No.65
- หมายเลขสิ่งอุปกรณ์
 - 6520-536-3605

- ด้ามชุดทันตกรรม สีดำ เบอร์ 65

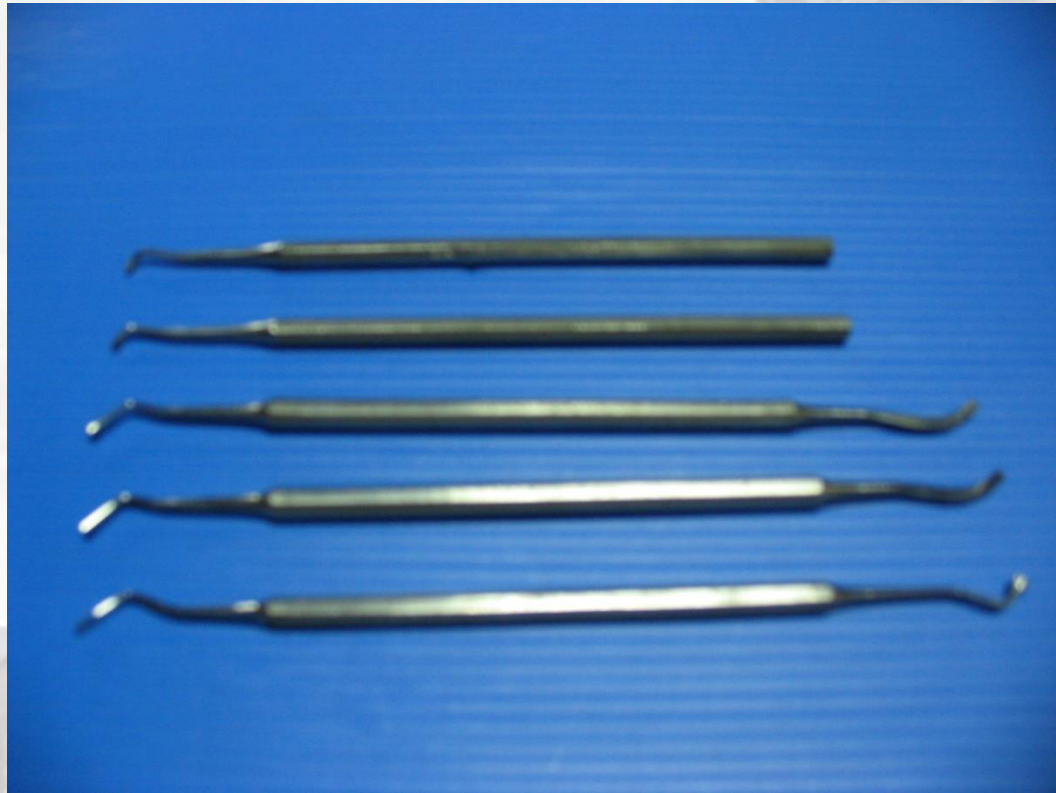
ชุดเครื่องมือทันตกรรมและอุปกรณ์เร่งด่วนสนาม



- รายการ สป.(11)
- EXCAVATOR, DENTAL, Black, No.66
- หมายเลขสิ่งอุปกรณ์
 - 6520-536-3650

- ด้ามชุดทันตกรรม สีดำ เบอร์ 66

ชุดเครื่องมือทันตกรรมและอุปกรณ์เร่งด่วนสนาม



- รายการ สป.(12)
- PLUGGER, PLASTIC FILLING, DENTAL, Woodson, No.2
- หมายเลขสิ่งอุปกรณ์
 - 6520-536-5405

- อุดฟันด้วยพลาสติก เบอร์ 2

ชุดเครื่องมือทันตกรรมและอุปกรณ์เร่งด่วนสนาม



- รายการ สป.(13)
- MIRROR, MOUTH EXAM., PLANE GLASS
- หมายเลขสิ่งอุปกรณ์
 - 6520-541-8005

- กระจก, ตรวจปาก

ชุดเครื่องมือทันตกรรมและอุปกรณ์เร่งด่วนสนาม



- รายการ สป.(14)
- HANDLE, MOUTH EXAM., MIRROR
- หมายเลขสิ่งอุปกรณ์
 - 6520-541-9350

- ด้ามจับ, กระจก

ชุดเครื่องมือทันตกรรมและอุปกรณ์เร่งด่วนสนาม



- รายการ สป.(15)
- FORCEPS, DENTAL,
No.17
- หมายเลขสิ่งอุปกรณ์
- 6520-542-7000

- คีมตัดผ้าพันแผล เบอร์ 17

ชุดเครื่องมือทันตกรรมและอุปกรณ์เร่งด่วนสนาม



- รายการ สป.(16)
- SCALER, DENTAL, No.'B'
- หมายเลขสิ่งอุปกรณ์
 - 6520-543-1150

- ดำเนินชุดหิปปูน ทันตกรรม

ชุดเครื่องมือทันตกรรมสนามปรับปรุงใหม่

(DENTAL EQUIPMENT Sat, OPERATING FIELD)

หลักสูตรนายสิบส่งกำลังสายแพทย์ รุ่นที่ 20

ชุดเครื่องมือทันตกรรมสนามปรับปรุงใหม่



- รายการ สป.(1)
- CHAIR, DENTAL OPERATING, FOLDING
- หมายเลขสิ่งอุปกรณ์
- 6520-514-3255

- เก้าอี้ทำฟันแบบพับได้

ชุดเครื่องมือทันตกรรมสนามปรับปรุงใหม่



- รายการ สป.(2)
 - LIGHT, DENTL OPERATING, FIELD (CORD, STAND AND ARM ONLY) LAMP BULBS PACKED IN DRAWERS 5 & 7
- หมายเลขสิ่งอุปกรณ์
- 6520-538-7100

- หลอดไฟสำหรับการผ่าตัดทางทันตกรรมภาคสนาม (สายไฟ ขาตั้ง และแขนเท่านั้น)

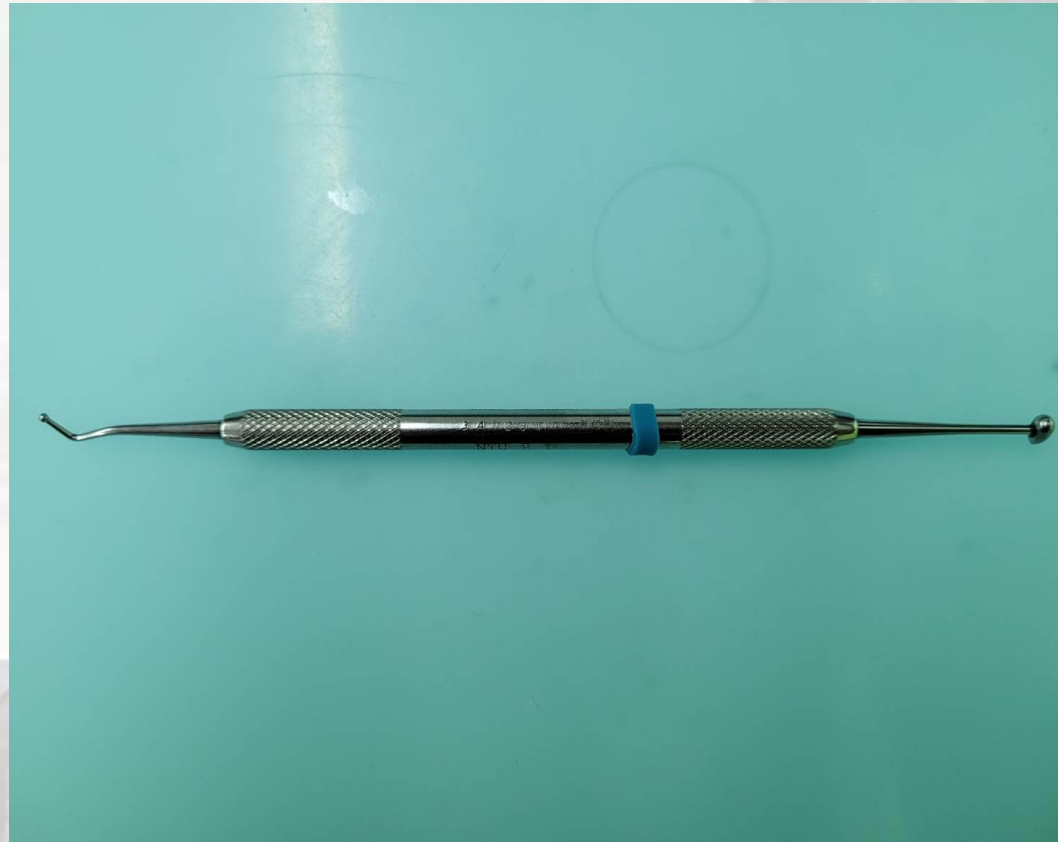
ชุดเครื่องมือทันตกรรมสนามปรับปรุงใหม่



- รายการ สป.(2)
- HEATER, SURGICAL DRESSING STERILIZER, 110-220 volt, AC-DA
- หมายเลขสิ่งอุปกรณ์
 - 6530-708-5352

- เครื่องฆ่าเชื้อสำหรับทำแผลผ่าตัด

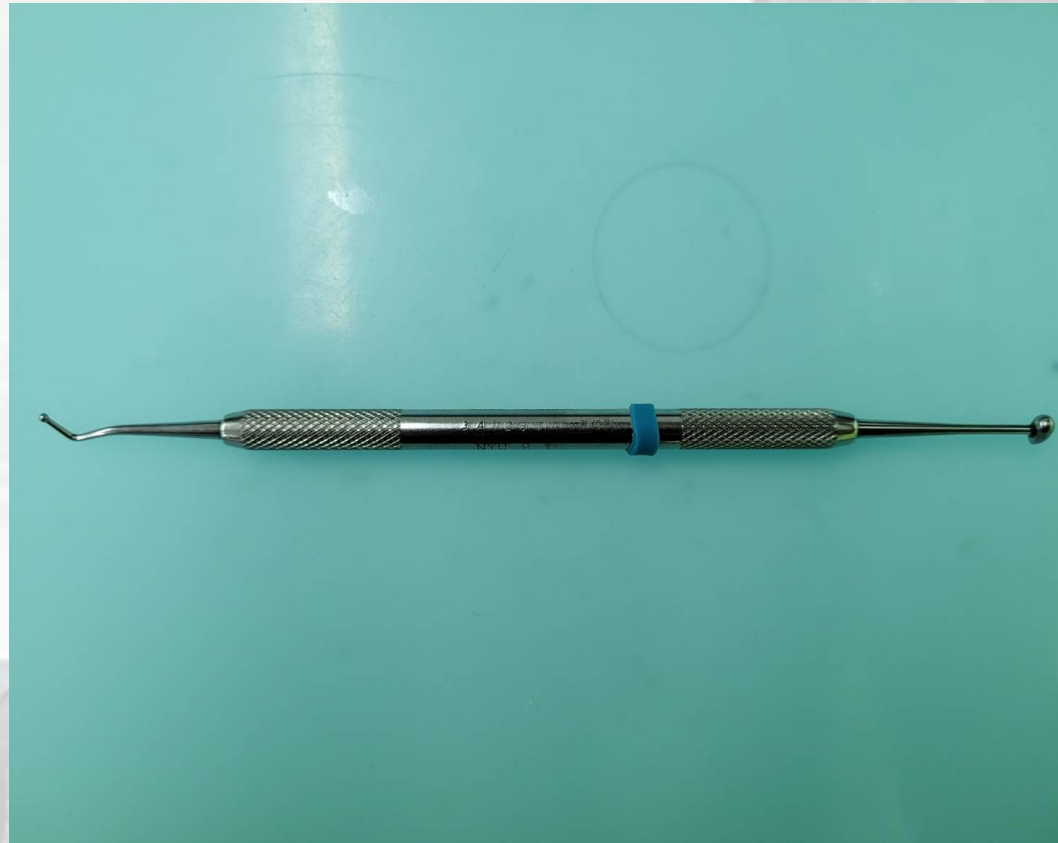
ชุดเครื่องมือทันตกรรมสนามปรับปรุงใหม่



- รายการ สป.(3)
- CARVER, DENTAL, Frahm, No.2
- หมายเลขสิ่งอุปกรณ์
 - 6520-511-4000

- คาร์เวอร์ เดนทัล ฟราห์ม เบอร์ 2

ชุดเครื่องมือทันตกรรมสนามปรับปรุงใหม่



- รายการ สป.(4)
- CAVER, DENTAL, Frahm, No.3
- หมายเลขสิ่งอุปกรณ์
- 6520-511-5000

- คาร์เวอร์ เดนทัล ฟราห์ม เบอร์ 3

ชุดเครื่องมือทันตกรรมสนามปรับปรุงใหม่



- รายการ สป.(5)
- EXCAVATOR, DENTAL, Black, No.63
- หมายเลขสิ่งอุปกรณ์
- 6520-536-3505

- ดำเนินชุดทันตกรรม เบอร์ 63

ชุดเครื่องมือทันตกรรมสนามปรับปรุงใหม่



- รายการ สป.(6)
- EXCAVATOR, DENTAL, Black, No.64
- หมายเลขสิ่งอุปกรณ์
- 6520-536-3550

- ดำเนินชุดทันตกรรม เบอร์ 64

ชุดเครื่องมือทันตกรรมสนามปรับปรุงใหม่



- รายการ สป.(7)
- PLUGGER, PLASTIC FILLING, DENTAL, Stellite No.5 & 7
- หมายเลขสิ่งอุปกรณ์
 - 6520-536-5305

- ด้ามอุดฟัน สเทลไลท์ เบอร์ 5 และ 7

ชุดเครื่องมือทันตกรรมสนามปรับปรุงใหม่



- รายการ สป.(8)
 - PLUGGER, PLASTIC FILLING, DENTAL, Woodson, No.1
- หมายเลขสิ่งอุปกรณ์
- 6520-536-5350

- ด้ามอุดฟันด้วยพลาสติก วูดสัน เบอร์ 1

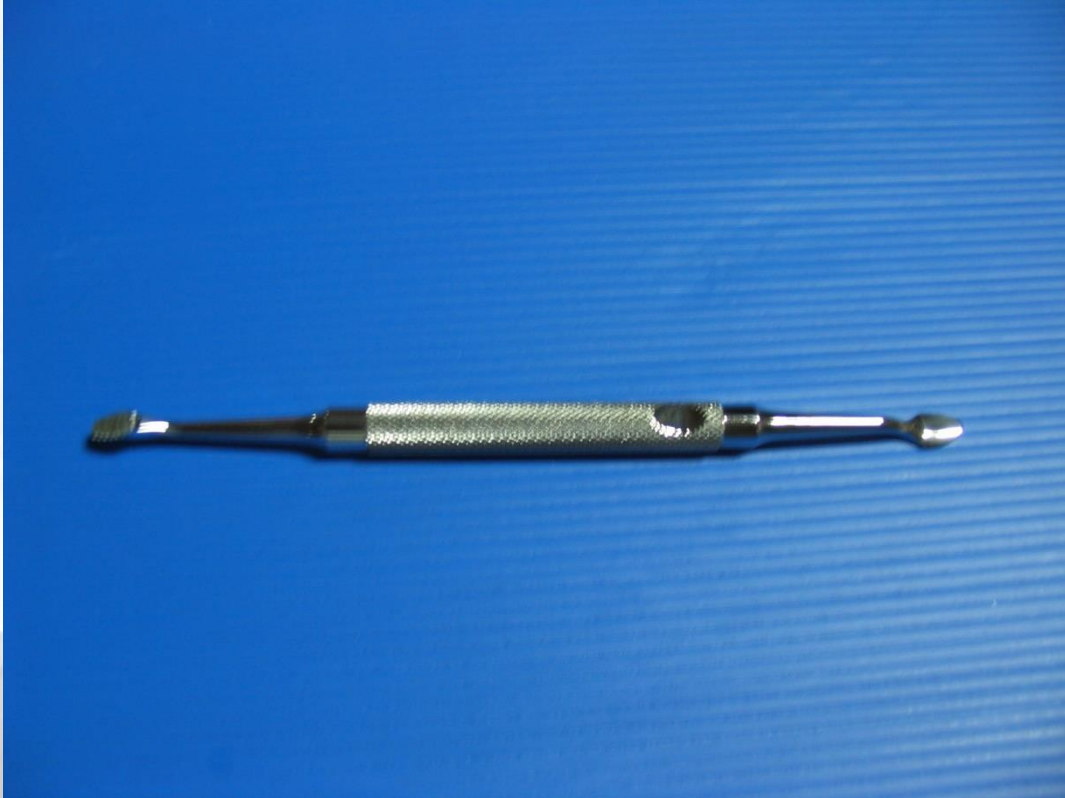
ชุดเครื่องมือทันตกรรมสนามปรับปรุงใหม่



- รายการ สป.(9)
 - PLUGGER, PLASTIC FILLING, DENTAL, Woodson, No.2
- หมายเลขสิ่งอุปกรณ์
- 6520-536-5405

- ดำมอุดฟันด้วยพลาสติก วูดสัน เบอร์ 2

ชุดเครื่องมือทันตกรรมสนามปรับปรุงใหม่



- รายการ สป.(10)
 - PLUGGER, PLASTIC FILLING, DENTAL, Woodson, No.3
- หมายเลขสิ่งอุปกรณ์
- 6520-536-5450

- ดำมอุดฟันด้วยพลาสติก วูดสัน เบอร์ 3

ชุดเครื่องมือทันตกรรมสนามปรับปรุงใหม่



- รายการ สป.(11)
- MIRROR, MOUTH EXAM., PLANE GLASS
- หมายเลขสิ่งอุปกรณ์
 - 6520-541-8005

- ดำมกระจก, ตรวจปาก, กระจกเรียบ

ชุดเครื่องมือทันตกรรมสนามปรับปรุงใหม่



- รายการ สป.(12)
- PLUGGER, AMALGAM, DENTAL, Black, No.2
- หมายเลขสิ่งอุปกรณ์
 - 6520-543-6550

- PLUGGER อะมัลกัม เดนทัล สีดำ เบอร์ 2

ชุดเครื่องมือทันตกรรมสนามปรับปรุงใหม่



- รายการ สป.(13)
- PLUGGER, AMALGAM, DENTAL, Black, No.3
- หมายเลขสิ่งอุปกรณ์
 - 6520-543-7000

- PLUGGER อะมัลกัม เดนทัล สีดำ เบอร์ 3

ชุดเครื่องมือทันตกรรมสนามปรับปรุงใหม่



- รายการ สป.(14)
- PLUGGER, AMALGAM, DENTAL, Black, No.4
- หมายเลขสิ่งอุปกรณ์
 - 6520-543-8000

- PLUGGER อะมัลกัม เดนทัล สีดำ เบอร์ 4

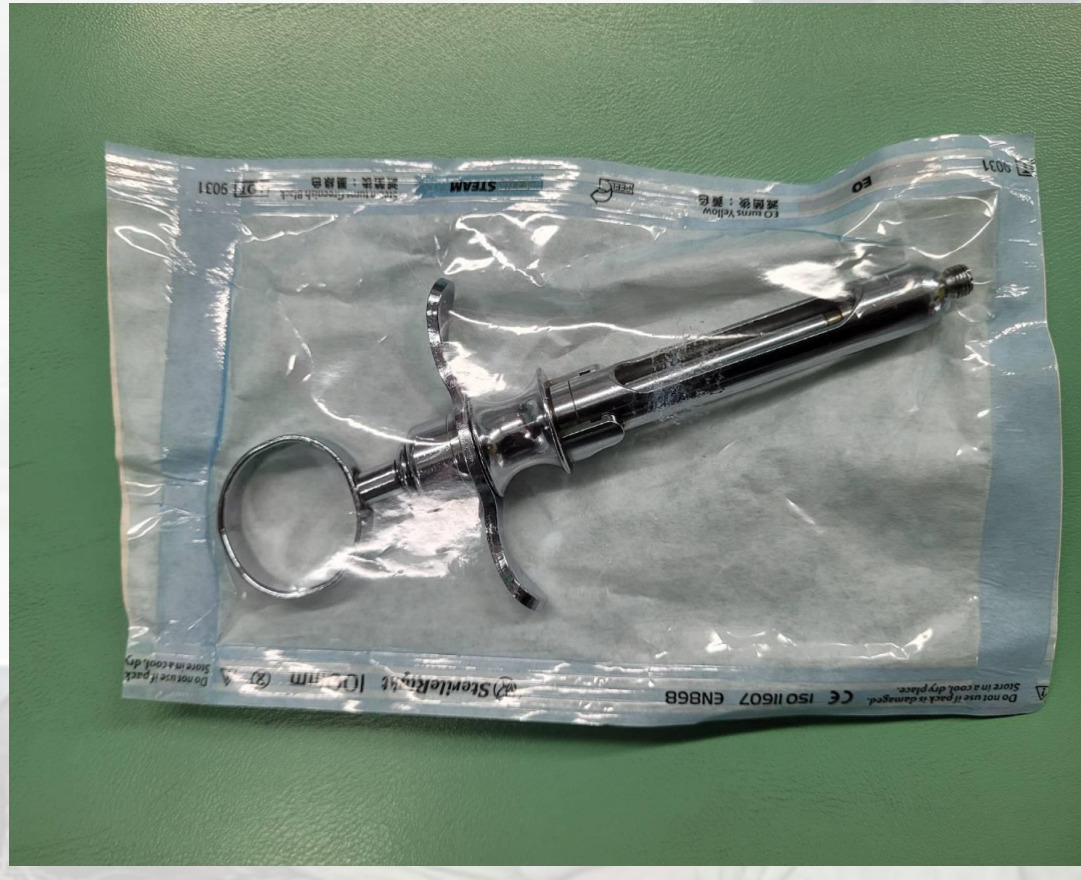
ชุดเครื่องมือทันตกรรมสนามปรับปรุงใหม่



- รายการ สป.(15)
- PLUGGER, AMALGAM, DENTAL, Black, No.5
- หมายเลขสิ่งอุปกรณ์
 - 6520-543-9000

- PLUGGER อะมัลกัม เดนทัล สีดำ เบอร์ 5

ชุดเครื่องมือทันตกรรมสนามปรับปรุงใหม่



- รายการ สป.(16)
- SYRINGE, CARTRIDGE, THUMB REST, CRUTCH HANDLE
- หมายเลขสิ่งอุปกรณ์
 - 6515-559-3000

- เข็มฉีดยา ตลับเข็ม ที่วางนิ้วหัวแม่มือ ด้ามไม้ค้ำยัน

ชุดเครื่องมือทันตกรรมสนามปรับปรุงใหม่



- รายการ สป.(18)
- Mallet, ORAL SURGERY
- หมายเลขสิ่งอุปกรณ์
- 6520-540-2050

- ค้อน, ศัลยกรรมช่องปาก

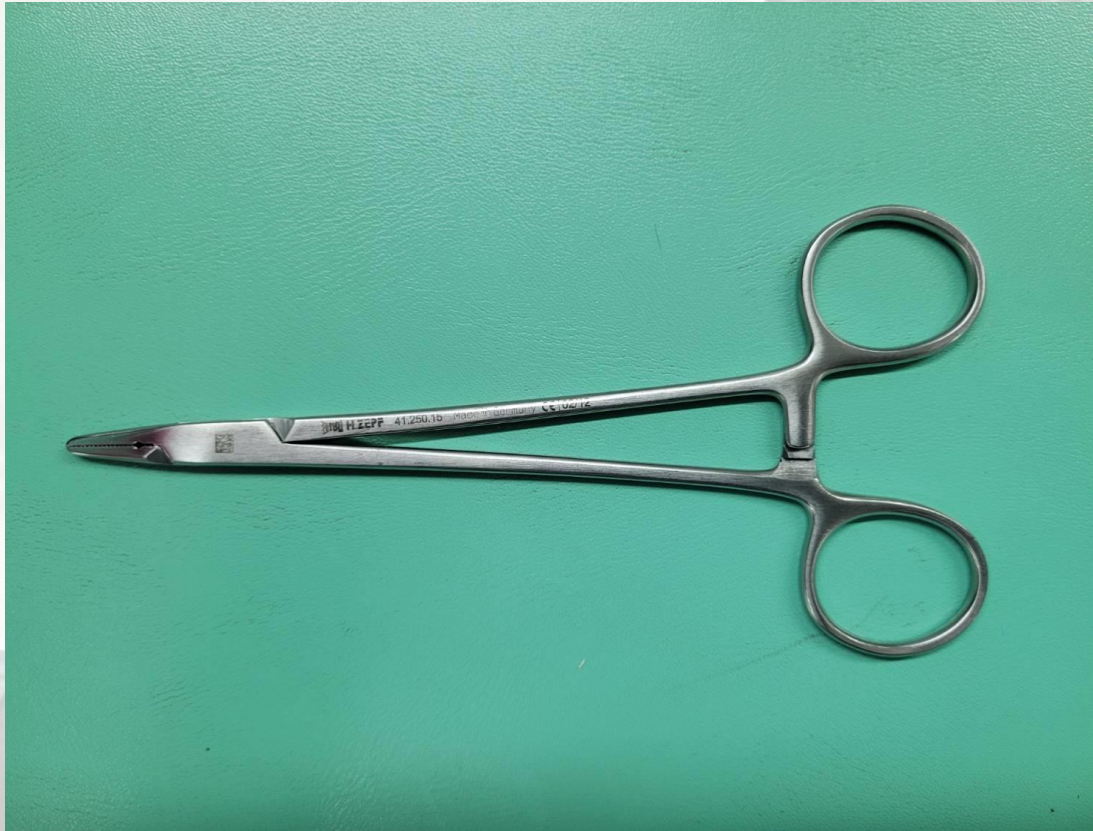
ชุดเครื่องมือทันตกรรมสนามปรับปรุงใหม่



- รายการ สป.(19)
- REMOVER, DENTAL CROWN, SIMPLEX
- หมายเลขสิ่งอุปกรณ์
- 6520-551-6150

- เครื่องถอดครอบฟันแบบซิมเพล็กซ์

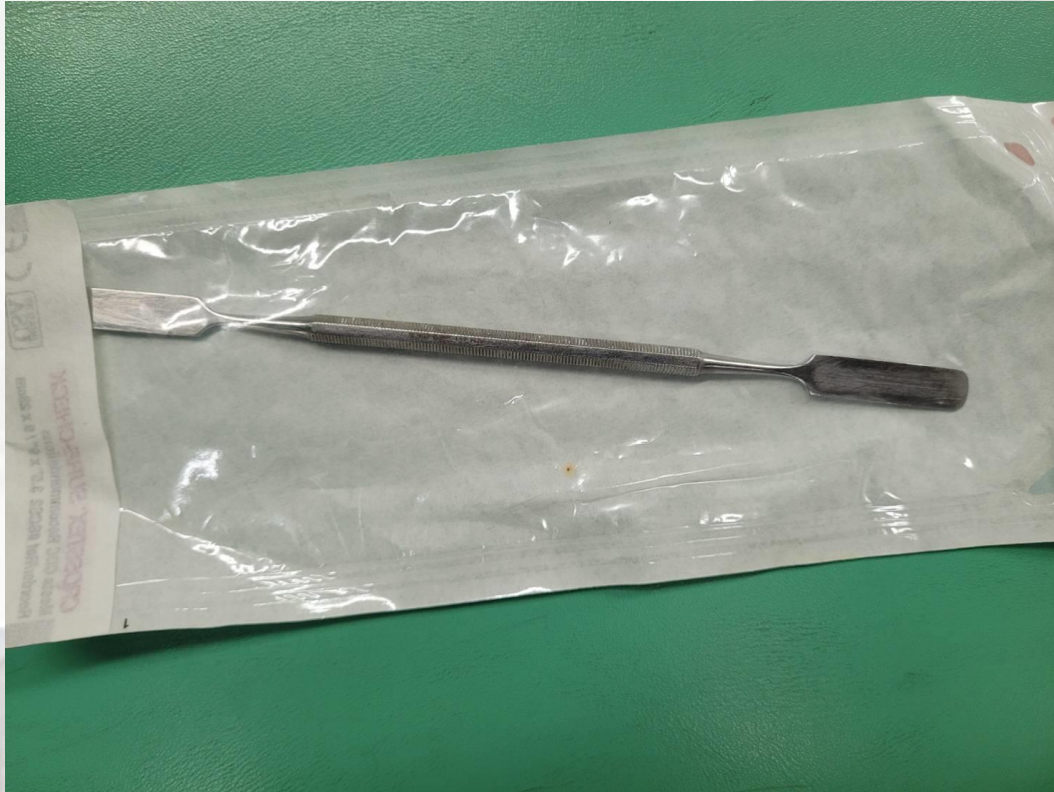
ชุดเครื่องมือทันตกรรมสนามปรับปรุงใหม่



- รายการ สป.(20)
- PLIERS, No.122
- หมายเลขสิ่งอุปกรณ์
 - 5120-543-1650

- คิมเบอร์ 122

ชุดเครื่องมือทันตกรรมสนามปรับปรุงใหม่



- รายการ สป.(21)
- FILE, BONE, Seldin, No.11
- หมายเลขสิ่งอุปกรณ์
- 6520-528-5050

- แฟ้มกระดูกเซลดิน เบอร์ 11

ชุดเครื่องมือทันตกรรมสนามปรับปรุงใหม่



- รายการ สป.(22)
- RONGUER, No. 4A
- หมายเลขสิ่งอุปกรณ์
 - 6520-531-3250

- รอนเกอร์ เบอร์ 4A

ชุดเครื่องมือทันตกรรมสนามปรับปรุงใหม่



- รายการ สป.(23)
- ELEVATOR, ROOT, Miller, No. 74
- หมายเลขสิ่งอุปกรณ์
 - 6520-835-5050

- ลิฟต์ รุท มิลเลอร์ เบอร์ 74

ชุดเครื่องมือทันตกรรมสนามปรับปรุงใหม่



- รายการ สป.(25)
- BUR., DENTAL EXCAVATING, AHP, No. 702, 6s
- หมายเลขสิ่งอุปกรณ์
- 6520-505-9000

- หัวเจาะ, การขุดฟัน, AHP, เบอร์ 702

ชุดเครื่องมือทันตกรรมสนามปรับปรุงใหม่



ค้นหาภายในรูปภาพ

- รายการ สป.(28)
- CLAMP, RUBBER DAM, DENTAL, No. 3
- หมายเลขสิ่งอุปกรณ์
- 6520-515-6050

- ที่หนีบ เชื้อนยาง ทันตกรรม เบอร์ 3

ชุดเครื่องมือทันตกรรมสนามปรับปรุงใหม่



- รายการ สป.(29)
- CLAMP, RUBBER DAM, DENTAL, No. 7
- หมายเลขสิ่งอุปกรณ์
- 6520-515-6550

- ที่หนีบ เชื้อนยาง ทันตกรรม เบอร์ 7

ชุดเครื่องมือทันตกรรมสนามปรับปรุงใหม่



- รายการ สป.(30)
- CLAMP, RUBBER DAM, DENTAL, No. 9
- หมายเลขสิ่งอุปกรณ์
- 6520-515-7050

- ที่หนีบ เชื้อนยาง ทันตกรรม เบอร์ 9

ชุดเครื่องมือทันตกรรมสนามปรับปรุงใหม่



- รายการ สป.(33)
- DISK, ABRASIVE, SILICON CARBIDE, 7/8 inch Diameter, 100's
- หมายเลขสิ่งอุปกรณ์
 - 6520-523-2550

- แผ่นขัดซิลิคอนคาร์ไบด์ เส้นผ่านศูนย์กลาง 7/8 นิ้ว จำนวน 100 ชิ้น

จบการนำเสนอง

