



ชุดเครื่องคัดสรรและอุปกรณ์เพิ่มเติม พยาบาลสนาม (รหัส พบ.20015)

หลักสูตรนายสิบส่งกำลังสายแพทย์ รุ่นที่ 20



สมาชิกกลุ่ม 3



จ.ส.อ.กฤษณะสุขชู
เลขที่ 7



จ.ส.อ.ณัฐวุฒิ ขวัญเมือง
เลขที่ 12



จ.ส.ท.เอกภพ ลังการวิ
เลขที่ 23



จ.ส.ต.หญิงอุกฤษพร ชุกสีน
เลขที่ 25



ส.อ.วรวุฒิ บุญเสบ
เลขที่ 16

ชุดเครื่องมือศัลยกรรมและอุปกรณ์เพิ่มเติมพยาบาลสนาม (6545-00-927-4200)



1

ชุดอุปกรณ์และเครื่องมือ
แพทย์หน้าอก สนามที่ 2

CHEST MEDICAL INSTRUMENT & SUPPLY SET FIELD NO.2

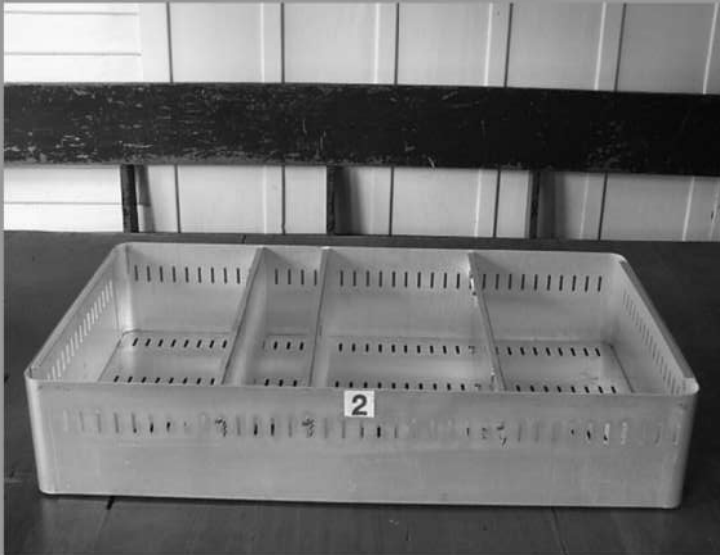


- สป.ถาวร
 - หมายเลขสป. : 6545-00-914-3470
 - จำนวน : 1
 - หน่วยนับ : EA.
-

2

ถาดเครื่องมือแพทย์
และอุปกรณ์การแพทย์

ITRAY MEDICAL INSTRUMENT & SUPPLY SET



- สป.ถาวร
 - หมายเลขสป. : 6545-00-925-9210
 - จำนวน : 1
 - หน่วยนับ : EA.
-

3

ถาดแบ่งช่อง

DIVIDR TRAY CHEST



- สป.ถาวร
 - หมายเลขสป. : 6545-00-925-9215
 - จำนวน : 3
 - หน่วยนับ : EA.
-

4

ถาดแสดงเลสพร้อม
ฝาปิด 12.5" X 8"

INSTRUMENT TRAY WITH COVER 12.5" X 8 INCH

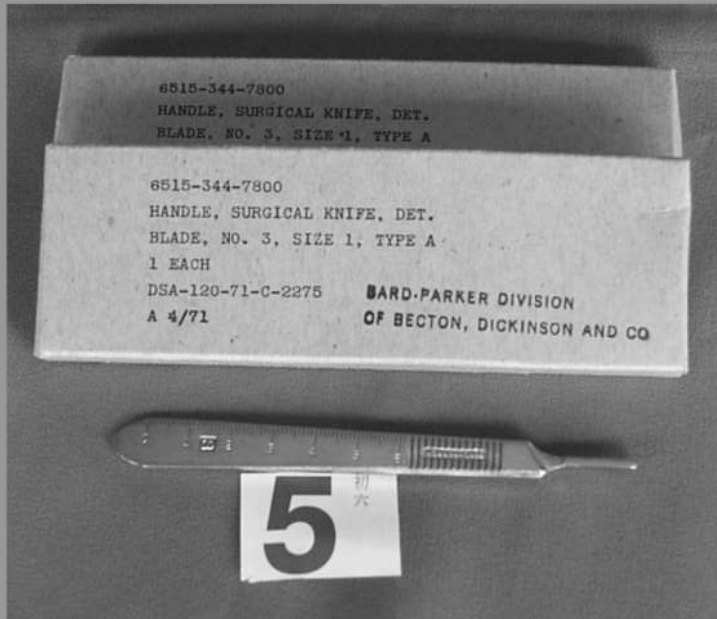


- สป.ถาวร
 - หมายเลขสป. : ไม่มี
 - จำนวน : 2
 - หน่วยนับ : ชุด
-

5

ด้ามมีดผ่าตัด ใบมีด
ถอดได้ เบอร์ 3

HANDLE SURGICAL KNIFE DETACHABLE BLADE NO 3



- สป.ถาวร
- หมายเลขสป. : 6515-00-344-7800
- จำนวน : 2
- หน่วยนับ : EA.

6

คีมจับเข็มเย็บ

HOLDER SUTURE NEEDLE HEGER - MAYO 7"



- สป.ถาวร
- หมายเลขสป. : 6515-00-299-8737
- จำนวน : 1
- หน่วยนับ : EA.

7

กรรไกรผ่าตัด
ทั่วไป ตรง

SCISSORS GENERAL SURGICAL STRAIGHT 5 1/2"



- สป.ถาวร
 - หมายเลขสป. : 6515-00-365-1820
 - จำนวน : 1
 - หน่วยนับ : EA.
-

8

กรรไกรโค้ง 5
1/2นิ้ว

SCISSORS GENERAL SURGICAL CURVED MAYO 5 - 1/2"



- สป.ถาวร
 - หมายเลขสป. : 6515-00-364-0500
 - จำนวน : 1
 - หน่วยนับ : EA.
-

9

กรรไกรผ่าตัด
ตรง 7 นิ้ว

SCISSOR SURGICAL STRAIGHT 7 INCH



- สป.ถาวร
 - หมายเลขสป. : 6515-00-365-0640
 - จำนวน : 2
 - หน่วยนับ : EA.
-

10

กรรไกรตัดผ้าพันแผล
แบบเหลี่ยมหนา 7 1/4 นิ้ว

SCISSORS BANDAGE ANGULAR HEAVY 7 -1/4 INCH

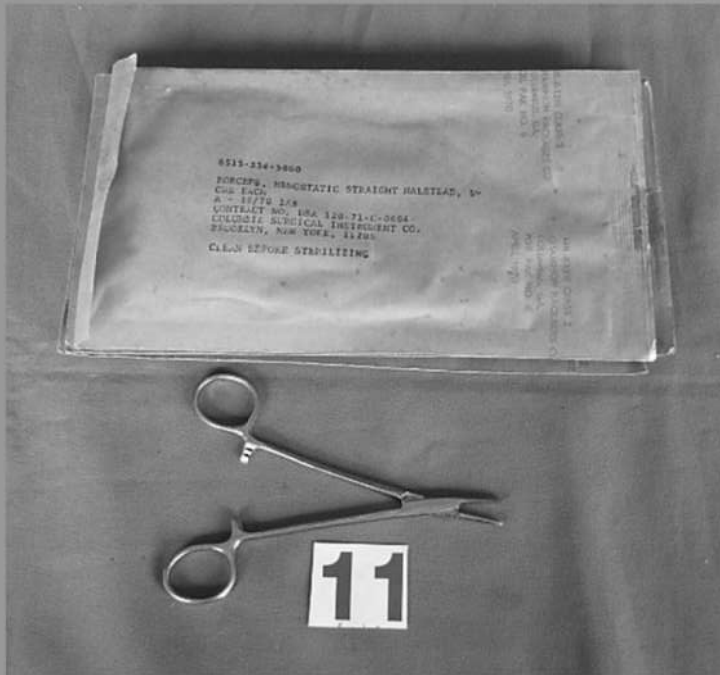


- สป.ถาวร
- หมายเลขสป. : 6515-00-935-7138
- จำนวน : 2
- หน่วยนับ : EA.

11

คีมห้ามเลือดตรง
HYAISTED 5 นิ้ว

FORCEPS HENOSTATIC STRAIGHT HAISTED 5 INCHES



- สป.ถาวร
- หมายเลขสป. : 6515-00-334-5600
- จำนวน : 4
- หน่วยนับ : EA.

12

คีมจับเส้นเลือดตรง
6 1/4 นิ้ว

FORCEPS HEMOSTATIC STRAIGHT RANKIN 6-1/4 INCH



- สป.ถาวร
 - หมายเลขสป. : 6515-00-334-7100
 - จำนวน : 2
 - หน่วยนับ : EA.
-

13

คีมห้ามเลือดตรง
7 1/4 นิ้ว

FORCEPS HEMOSTATIC STRAIGHT ROCHESTER-OCCHSNER 7 1/4 INCH



- สป.ถาวร
 - หมายเลขสป. : 6515-00-334-7500
 - จำนวน : 2
 - หน่วยนับ : EA.
-

14

คีมห้ามเลือด
โค้งงอ 5 นิ้ว

FORCEPS HEMOSTATIC CURVED HAISTED 5 INCHES



- สป.ถาวร
 - หมายเลขสป. : 6515-00-334-4900
 - จำนวน : 4
 - หน่วยนับ : EA.
-

15

คีมห้ามเลือดแบบโค้ง
6 1/4" นิ้ว

FORCEPS HEMOSTATIC CURVED ROCHESTER-PEAN 6 1/4 INCH



- สป.ถาวร
- หมายเลขสป. : 6515-00-334-4300
- จำนวน : 2
- หน่วยนับ : EA.

16

คีมคีบทิชชู่
ชนิดตรง 5 1/2

FORCEPS TISSUE STRAIGHT 5 - 1/2 INCH



- สป.ถาวร
- หมายเลขสป. : 6515-00-337-9900
- จำนวน : 2
- หน่วยนับ : EA.

17

ข่ามถ่าง

RETRATOR MASTOID WEITLANER 3 VS-4 BLUNT PRONGS



- สป.ถาวร
 - หมายเลขสป. : 6515-00-926-9193
 - จำนวน : 2
 - หน่วยนับ : EA.
-

18

รีแทรกเตอร์
ถ่างแผล

ARMY - NAVY RETRACTOR



- สป.ถาวร
 - หมายเลขสป. :ไม่มี
 - จำนวน : 2
 - หน่วยนับ : ชุด
-

19

ถ้วยแพทย์
สแตนเลส

STAINLESS MEDICAL CUP



- สป.ถาวร
 - หมายเลขสป. : ไม่มี
 - จำนวน : 4
 - หน่วยนับ : ถ้วย
-

20

เข็มฉีดยา 3 ทาง
เอเยอร์

STOPCOCK SURGICAL SYRINGE 3 WAY AYER



- สป.ถาวร
 - หมายเลขสป. : 6515-00-374-4800
 - จำนวน : 1
 - หน่วยนับ : อัน
-

21

หูฟังแพทย์

STETHOSCOPE COMBINATION TYPE

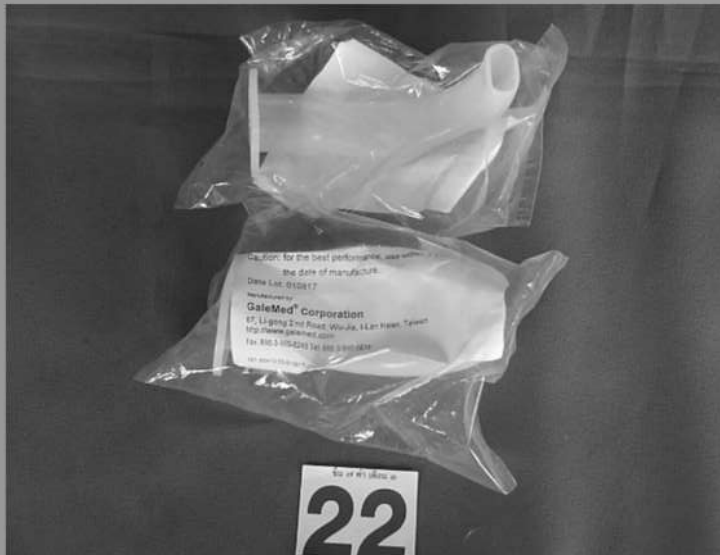


- สป.ถาวร
 - หมายเลขสป. : 6515-00-374-2220
 - จำนวน : 1
 - หน่วยนับ : EA.
-

22

ท่อลมช่วยหายใจ
แบบผู้ใหญ่

AIRWAY PHARYNGEAL GUEDEL RUBBER LARGE ADULT



- สป.ถาวร
 - หมายเลขสป. : 6515-00-300-2900
 - จำนวน : 2
 - หน่วยนับ : EA.
-

23

มีดโกนเซฟตี้
รุ่น STRAICHT ขนาดใหญ่

RAZOR SAFETY STRAICHT TYPE LARGE

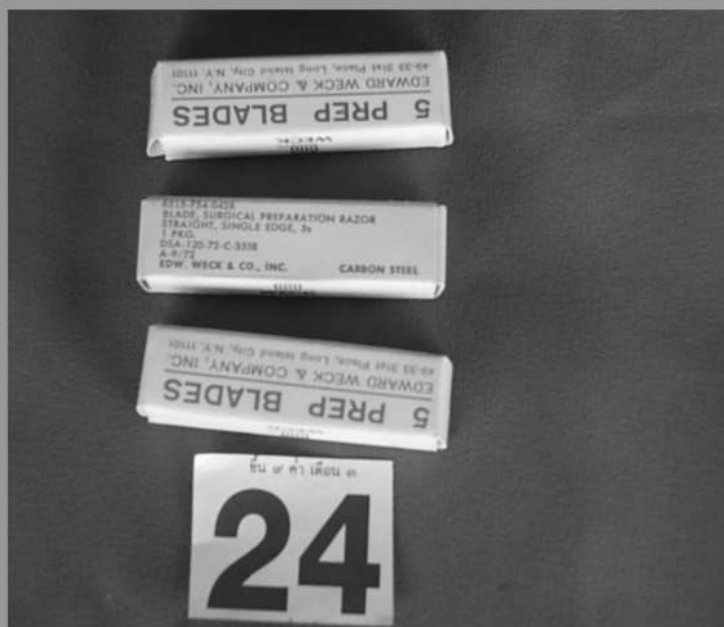


- สป.ถาวร
- หมายเลขสป. : 6515-00-754-0425
- จำนวน : 1
- หน่วยนับ : EA.

24

ใบมีดโกนนิรภัย

BLADE SAFETY RAZOR STRAGHT 5'S



- สป.ถาวร
 - หมายเลขสป. : 6515-00-754-0426
 - จำนวน : 3
 - หน่วยนับ : PG.
-

25

ผ้าเช็ดมือ

TOWEL , HAND , GREEN

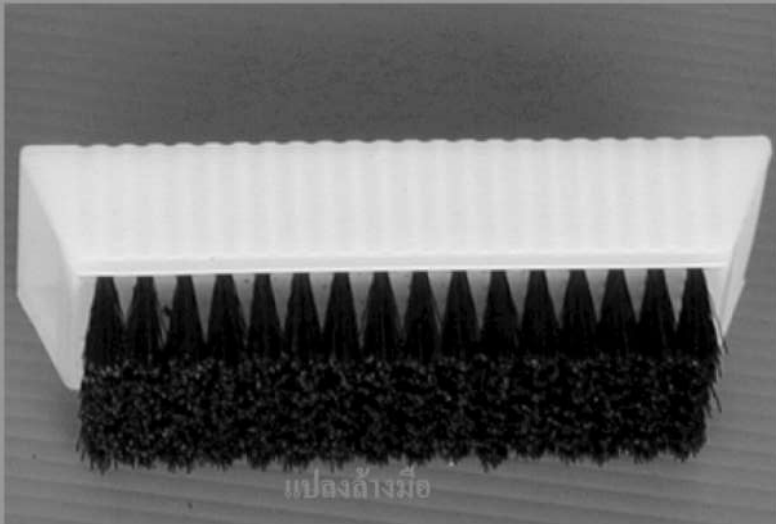


- สป.ถาวร
 - หมายเลขสป. : 7210-00-299-9610
 - จำนวน : 4
 - หน่วยนับ : EA.
-

26

แปรงมือ

BRUSH HAND



- สป.ถาวร
 - หมายเลขสป. : 6530-00-772-5935
 - จำนวน : 4
 - หน่วยนับ : EA.
-

27

ผ้าคลุมเจาะกลาง
ขนาด 18X18 นิ้ว

DISPOSABLE

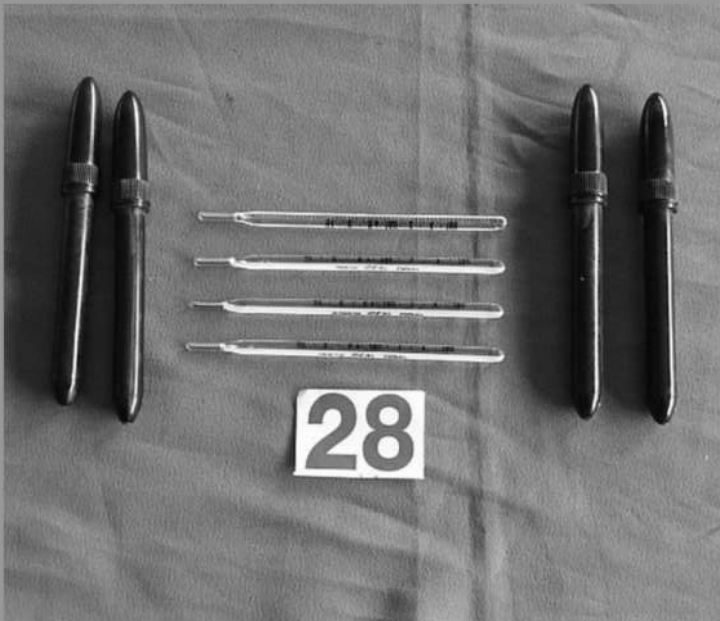


- สป.ถาวร
 - หมายเลขสป. : ไม่มี
 - จำนวน : 2
 - หน่วยนับ : โหล
-

28

เครื่องวัดอุณหภูมิ
(ปรอทวัดไข้)

THERMOMETER , CLINICAL , HUMAN , ORAL



- สป.ถาวร
 - หมายเลขสป. : 6515-00-149-1405
 - จำนวน : 4
 - หน่วยนับ : EA.
-

4.1 สป.ถาวรเบิกเพิ่มเติม 5 รายการ

สรุป (ชุดเครื่องมือศัลยกรรมและอุปกรณ์เพิ่มเติมพยาบาลสนาม)

4.1 สป.ถาวรเบิกเพิ่มเติม 5 รายการ ดังนี้

ลำดับ	หมายเลขสิ่งอุปกรณ์	รายการ	หน่วยนับ	จำนวน	หมายเหตุ
1		INSTRUMENT TRAY WITH COVER 12.5 x 8 INCH	ชุด	2	
2		STAINLESS MEDICAL CUP	ถ้วย	4	
3	6515-00-374-4800	STOPCOCK SURGICAL SYRINGE	อัน	1	เดิมมี 1
4	6515-00-365-0640	SCISSOR , SURGICAL , STRAIGHT , 7 INCH	EA	1	เดิมมี 1
5		ARMY - NAVY RETRACTOR	ชุด	2	ชุดละ 2 อัน

1

ถาดใส่เครื่องมือมีฝา
ปิด 12.5 X 8 นิ้ว

INSTRUMENT TRAY WITH COVER 12.5 X 8 INCH



- สป.ถาวร
 - หมายเลขสป. :
 - จำนวน : 2
 - หน่วยนับ : ชุด
-

2

ถ้วยทางการแพทย์

STAINIESS MEDICAL CUP



- สป.ถาวร
 - หมายเลขสป. :
 - จำนวน : 4
 - หน่วยนับ : ถ้วย
-

3

สํานักง

STOPCOCK SURGICAL SYRINGE

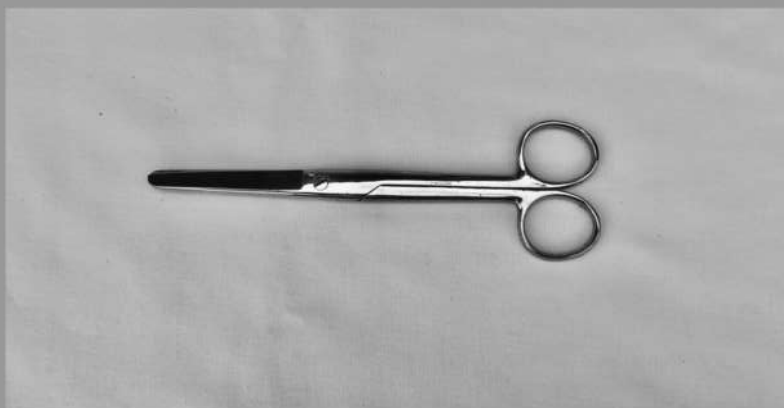


- สป.ถาวร
 - หมายเลขสป. : 6515-00-374-4800
 - จำนวน : 1
 - หน่วยนับ : อัน
-

4

กรรไกรผ่าตัด ตรง 7 นิ้ว

SCISSOR, SURGICAL, STRAIGHT, 7 INCH

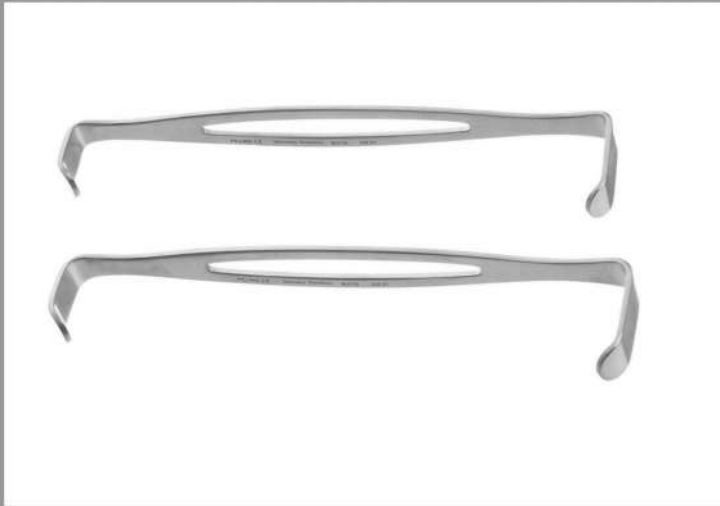


- สป.ถาวร
 - หมายเลขสป. : 6525-003650640
 - จำนวน : 1
 - หน่วยนับ : อัน
-

5

ตัวดึงกลับ

ARAY - NAVY RETRACTOR



- สป.ถาวร
 - หมายเลขสป. :
 - จำนวน : 2
 - หน่วยนับ : ชุด
-

4.2 สป.สิ้นเปลืองเบิกเพิ่มเติม 9 รายการ

4.2 สป.สิ้นเปลืองเบิกเพิ่มเติม 9 รายการ

ลำดับ	หมายเลขสิ่งอุปกรณ์	รายการ	หน่วยนับ	จำนวน	หมายเหตุ
1		DISPOSABLE STERILE GLOVE NO. 8	โหล	2	
2		DISPOSABLE STERILE GLOVE NO. 7 1/2	โหล	2	
3		DISPOSABLE ENDOTRACHEAL TUBE NO.8	อัน	6	
4		DISPOSABLE FEEDING TUBE NO.8	เส้น	12	
5		DISPOSABLE FEEDING TUBE NO.6	เส้น	12	
6		DISPOSABLE SUCTION TUBE NO.16	อัน	6	
7		ผ้าคลุมผ้าตัดเจาะรูกลาง ขนาด 18x 18 นิ้ว	โหล	2	จ่ายแบบ Disposable
8		DISPOSABLE CHEST DRAIN TUBE NO.32	อัน	4	
9		DISPOSABLE CHEAT DRAIN BOTTLE	ชุด	4	

1

ถุงมือสเทอริไลซ์แบบ
ใช้แล้วทิ้ง NO. 8

DISPOSABLE STERILE GLOVE NO. 8

- สป.สิ้นเปลือง
- หมายเลขสป. : ไม่มี
- จำนวน : 2
- หน่วยนับ : โหล



2

ถุงมือสเทอริไลซ์แบบ
ใช้แล้วทิ้ง NO. 7 1/2

DISPOSABLE STERILE GLOVE NO. 7 1/2



- สป.สิ้นเปลือง
 - หมายเลขสป. : ไม่มี
 - จำนวน : 2
 - หน่วยนับ : โหล
-

3

ท่อช่วยหายใจแบบใช้
แล้วทิ้ง NO.8

DISPOSABLE ENDOTRACHEAL TUBE NO.8



- สป.สิ้นเปลือง
 - หมายเลขสป. : ไม่มี
 - จำนวน : 6
 - หน่วยนับ : อัน
-

4

หลอดป้อนอาหารแบบ
ใช้แล้วทิ้ง NO.8

DISPOSABLE FEEDING TUBE NO.8

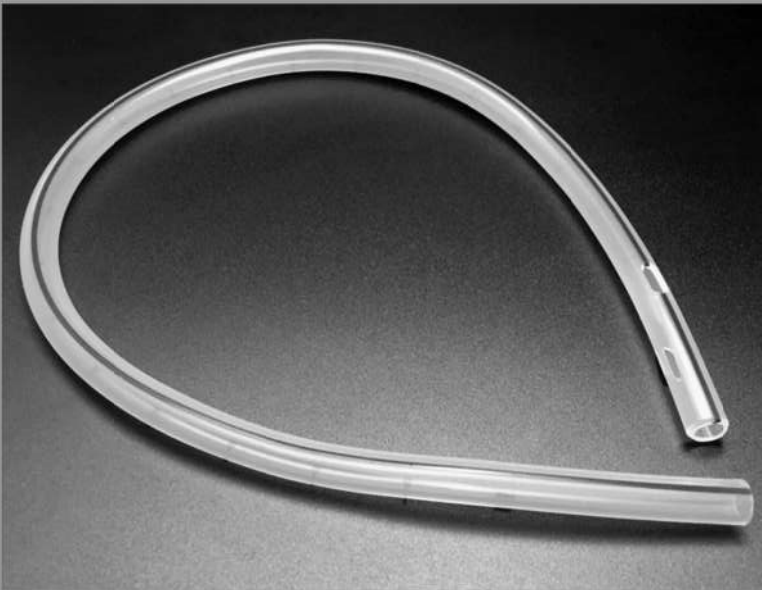


- สป.สิ้นเปลือง
 - หมายเลขสป. : ไม่มี
 - จำนวน : 12
 - หน่วยนับ : เส้น
-

6

ท่อดูดแบบใช้แล้ว
ทิ้ง NO.16

DISPOSABLE SUCTION TUBE NO.16



- สป.สิ้นเปลือง
 - หมายเลขสป. : ไม่มี
 - จำนวน : 6
 - หน่วยนับ : อัน
-

7

ผ้าคลุมผ่าตัดเจาะรูกลาง
ขนาด 18X 18 นิ้ว

SURGICAL COVER WITH CENTER HOLE, SIZE 18X 18 INCHES



- สป.สิ้นเปลือง
 - หมายเลขสป. : ไม่มี
 - จำนวน : 2
 - หน่วยนับ : โหล
-

8

ท่อระบายน้ำทิ้งแบบใช้
แล้วทิ้ง NO.32

DISPOSABLE CHEST DRAIN TUBE NO.32



- สป.สิ้นเปลือง
 - หมายเลขสป. : ไม่มี
 - จำนวน : 4
 - หน่วยนับ : อัน
-

9

ขวดน้ำทิ้งแบบใช้แล้ว
ทิ้ง

DISPOSABLE CHEAT DRAIN BOTTLE



- สป.สิ้นเปลือง
 - หมายเลขสป. : ไม่มี
 - จำนวน : 4
 - หน่วยนับ : อัน
-

5.1 สป.สิ้นเปลือง เบิกเพิ่มเติม 47 รายการ

สรุป (ชุดเสริม สป.สาย พ.)

5.1 สป.สิ้นเปลือง เบิกเพิ่มเติม 47 รายการ ดังนี้

ลำดับ	หมายเลขสิ่งอุปกรณ์	รายการ	หน่วยนับ	จำนวน	หมายเหตุ
		เวชภัณฑ์			
1		CIDEX , 1000 CC	ขวด	2	
2		SOFRA - TULLE (10 X 10 CM.)	กล่อง	2	กล่องละ 50 แผ่น
3		เนื้อก 3" x 3" , 6" x 6"	โหล	2	อย่างละ 1 โหล
4		WEBLL 4"	โหล	1	
5		ชองยา (พลาสติก)	แพ็ค	1	แพ็คละ 100 ชอง
6		INTRAVENOUS CATH NO.18, NO.16	โหล	2	อย่างละ 1 โหล
7		MICROPORE 1"	โหล	1	
8		DISPOS. SYRING WITH NEED (ขนาด 3 ML.)	โหล	3	
9		DISPOS. NEEDLE NO.18, 24	โหล	2	อย่างละ 1 โหล
10		ELASTIC BANDAGE 3" , 6"	โหล	2	อย่างละ 1 โหล
11		ROLLED GAUZE 3" X 6 หลา	โหล	2	
12		GAUZE 4" X 4"	ห่อ	10	ห่อละ 50 ชิ้น
13		SCALP VEIN NO.28	โหล	2	
		รายการยา			
14		5% D/S , 1000 ML. , WITH SET	ชุด	24	เดิมมี 6 รวมเป็น 30
15		0.9 % , N/S , 1000 ML. , WITH SET	ชุด	24	เดิมมี 6 รวมเป็น 30

5.1สป.สิ้นเปลือง เบิกเพิ่มเติม 47 รายการ

ลำดับ	หมายเลขสิ่งอุปกรณ์	รายการ	หน่วยนับ	จำนวน	หมายเหตุ
16		MORPHINE SULFATE (10 mg / CC)	หลอด	50	หรือ TRAMADOL HCL (100 MG /2CC)
17		ยาฉีด TETANUS HYPERIMMUNE GAMMA GLOBULINE	หลอด	20	สพช.สนับสนุน
18		ยาฉีด TOXOID	หลอด	20	สพช.สนับสนุน
19		ยาฉีด LIDOCAIN HYDROCHLORIDE 1% WITH ADRENALINE (50 CC.)	ขวด	5	
20		ยาฉีด ATROPINE SULFATE (1 MG./1 CC.)	หลอด	50	
21		ยาฉีด CLOXACILLIN INJECTION , 1 G	ขวด	50	
22		ยาฉีด GENTA 80 mg INJ	ขวด	50	
23		ยาฉีด DIAZEPAM INJECTION , 10 MG / CC	หลอด	30	
24		ยาเม็ด CHLORPHENIRAMINE MALEATE TAB , 500 S	ขวด	1	
25		ยาเม็ด INDOMETHACINE 25 mg 100 S	ขวด	1	
26		ยาเม็ด CLOXACILLIN TAB , 500 MG , 500 S	ขวด	1	
27		ยาเม็ด LOPERAMIDE HCL 10 S	แผง	10	
28		ยาเม็ด CIMETIDINE(400MG) , 10S	แผง	10	
29		ยาเม็ด DEXTROMETHOPHAN , 500 S	ขวด	1	
30		ยาเม็ด DIAZEPAM TAB , 2 MG , 100 S	ขวด	1	
31		ELECTROLYTE POWER (15 Gm.)	ซอง	100	
32		ANTIBIOTIC EYEDROP	ขวด	6	
33		ANTIBIOTIC EYE OINTMENT	หลอด	6	

5.1สป.สิ้นเปลือง เบิกเพิ่มเติม 47 รายการ

ลำดับ	หมายเลขสิ่งอุปกรณ์	รายการ	หน่วยนับ	จำนวน	หมายเหตุ
34		STEROID CREAM , 5 G	หลอด	24	
35		ANTIFUNGAL CREAM, (5 GM)	หลอด	24	
36		ANALGESIC CREAM (30 G.)	หลอด	24	
37		POVIDONE - IODINE SOLUBLE OINTMENT , 500 GM.	กระปุก	1	
38		HYDROGEN PEROXIDE , 450 CC	ขวด	1	
39		POVIDONE IODINE 10 % , 500 CC.	ขวด	1	
40		XYLOCAIN JELLY 2 % , 30 CC	หลอด	1	
41		แบบพิมพ์ ทบ. 466 - 907 - 1 เล่มละ 50 แผ่น	เล่ม	6	
42		BISACODYL (5 MG), 50 S	ขวด	2	
43		PARACETAMOL (500 MG.) , 1,000 S	ขวด	1	
44		BUSCOPAN INJ.	หลอด	10	
45		ADRENALINE INJ.	หลอด	10	
46		ANTHISTAMINE INJ.	หลอด	20	
47		AMOXYCILLIN (500 มก.) 500 S	ขวด	1	

สป.สินเปลือง 47 รายการ





จบการนำเสนอ

THANK YOU!