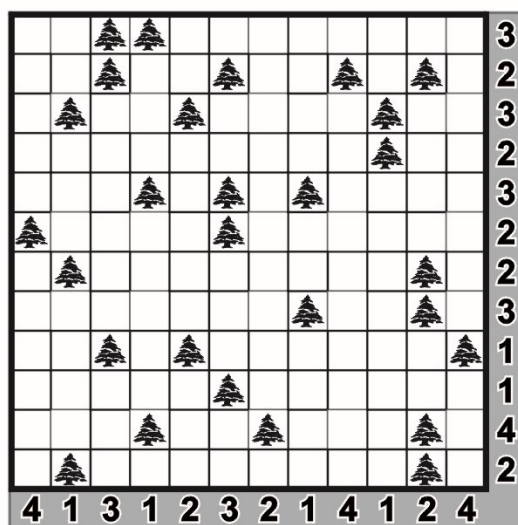
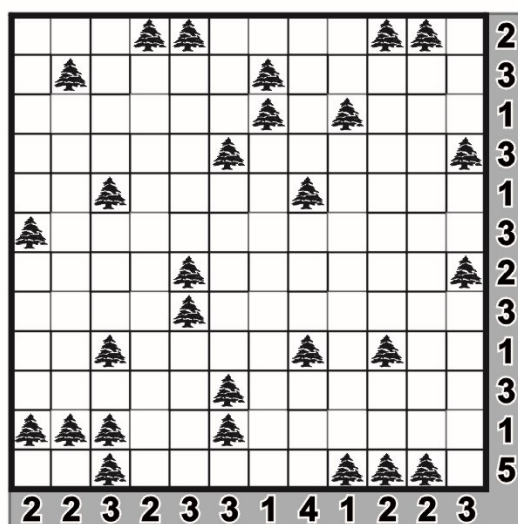


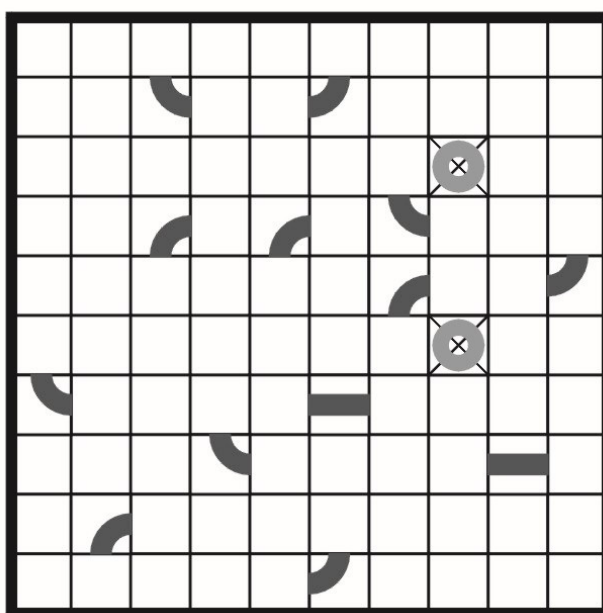
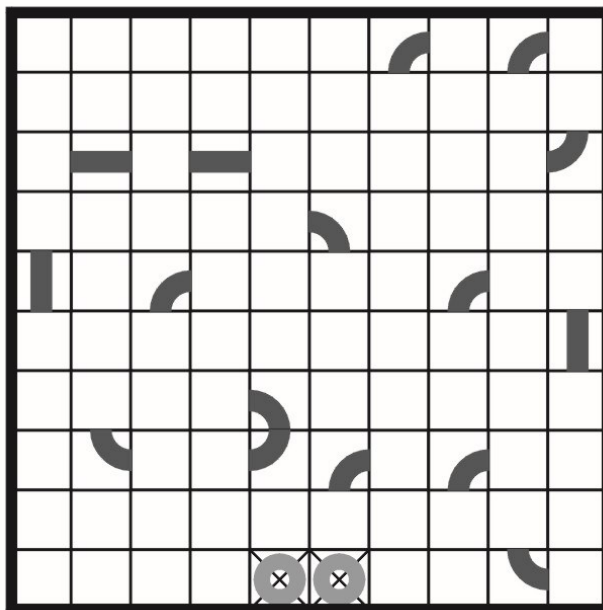
Corturi (Tents)

Într-un camping, fiecare cort poate fi ridicat în nemijlocita vecinătate a câte unui copac, dar numai lateral (stânga–dreapta sau sus–jos) față de acesta, niciodată oblic (diagonal). Nu este permisă instalarea corturilor pe loturi învecinate între ele (nici măcar diagonal); în schimb, turistul nu trebuie să țină cont de poziția copacului vecinilor. Situația din diagramă surprinde o anumită dispunere – inițial „ascunsă” – a corturilor în tabără, cifrele notate pe margini indicând numărul de corturi instalate în fiecare linie și coloană. Se cere stabilirea legăturilor dintre copaci și corturi.



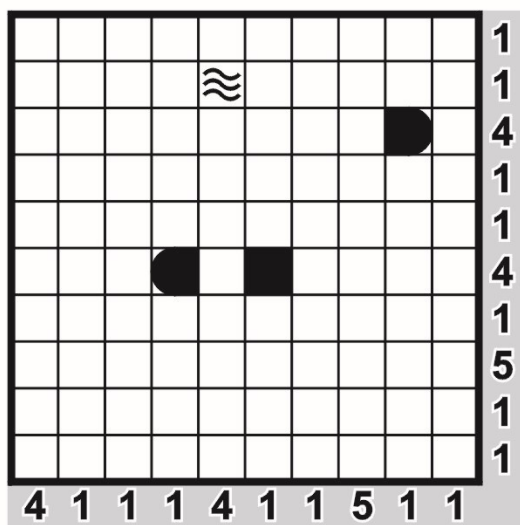
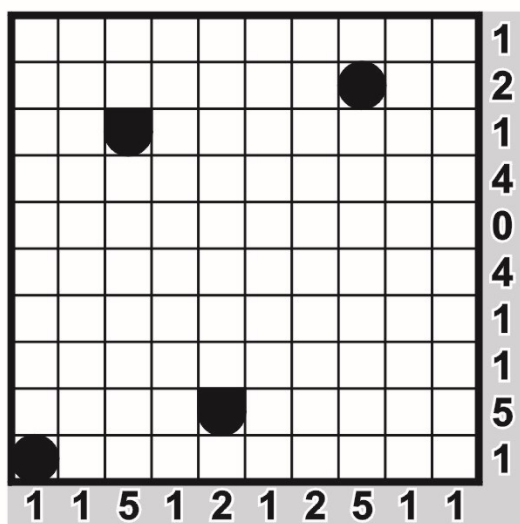
Bucla (Loopy)

Desenează un traseu închis (o buclă), care să treacă prin toate pătrățelele disponibile și care să conecteze toate piesele date (porțiuni din traseu). Printr-o celulă traseul poate să meargă drept sau poate să cotească la 90 de grade. Traseul străbate fiecare pătrățel doar o singură dată.



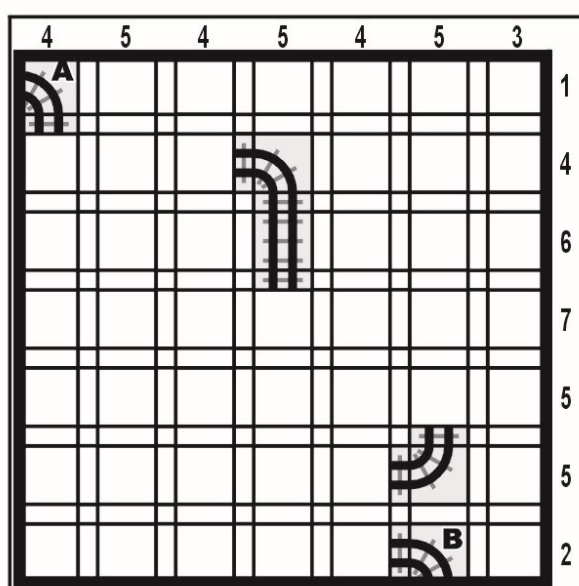
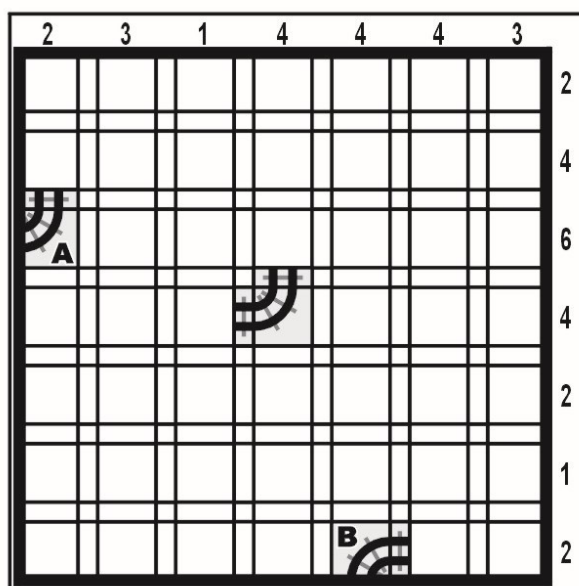
Bătălie navală (Battleships)

Pe întinderea „mării” (diagrama) este staționată o flotă, compusă dintr-un portavion (de patru câmpuri lungime), două crucișătoare (câte trei câmpuri), trei distrugătoare (câte două) și patru submarine (câte unul). Navele sunt orientate orizontal sau vertical și nu se învecinează între ele în niciun punct. Capetele ambarcațiunilor sunt rotunjite. Cifrele notate pe margini indică numărul de căsuțe ocupate de diverse nave sau de fragmente de nave în linia sau coloana respectivă. Căsuțele blocate reprezintă „apă”, deci acolo nu pot fi așezate nave. Localizați integral flota.



Linia ferată (Tracks)

Stabiliți traseul unei linii ferate, știind că este indicat începutul (A) și capătul (B) de linie, ambele figurate în grilă. În unele cazuri sunt prezentate și alte fragmente din traseu. Traseul este orizontal ori vertical sau cotește la 90 de grade și nu se intersectează cu el însuși. Numerele de pe margine indică câte piese de traseu sunt în orizontala sau verticala respectivă. Traseul căii ferate este unic.



Calculule (Mathemagrids)

Introduceți în cele nouă căsuțe goale ale grilei toate cifrele de la 1 la 9 astfel încât efectuând operațiile matematice indicate să obțineți rezultatele trecute în grilă. Regula efectuării operațiilor, pentru acest joc logic, este de la stânga la dreapta (pentru liniile orizontale) și de sus în jos (pentru liniile verticale). Deci, dacă prima operație este „+” (sau „-”), iar următoarea este „x” (sau „:”), mai întâi se efectuează „adunarea” (sau „scăderea”), abia apoi „înmulțirea” (sau „împărțirea”).

	+		+		=	24
+		+		x		
	+		-		=	7
x		+		x		
	+		+		=	6
=		=		=		
30		14		84		

	x		-		=	3
x		+		+		
	+		+		=	19
+		x		+		
	+		+		=	9
=		=		=		
49		27		18		

Înclinații (Slant)

Fiecare „intersecție” (x) dintre căsuțe trebuie înlocuită cu o singură linie înclinată la 45° (pe una din cele două direcții posibile). Cifrele din pătrățele indică câte linii înclinate pornesc din cele patru colțuri ale căsuței respective. Nu este permis ca liniile înclinate să formeze o buclă (un traseu închis).

