



Anexo N° 6. Cuadros y Gráficos resumen del Análisis de Varianza para los factores evaluados.

Tabla 135. Cuadro Resumen de los Resultados del ANOVA según el género en todas las áreas del EQ-i

Grupos Dimensión de IE	Total (N = 417)		Mujeres (N = 222)		Hombres (N = 195)		Estadísticos de Comparación					
	Media	DS	Media	DS	Media	DS	F	Sig.	Efecto	Tamaño del Efecto (%)	Dirección	
Inteligencia Emocional Total	95.85	15.85	96.25	15.73	95.41	16.02	0.29	0.589	p > 0.05	No	0.1	-
Escala Intrapersonal	99.10	16.81	99.85	16.47	98.24	17.18	0.95	0.330	p > 0.05	No	0.2	-
Autoconciencia Emocional	100.22	15.54	101.87	15.60	98.34	15.30	5.41	0.020	p < 0.05	Si	1.3	M > H
Asertividad	100.24	16.89	101.80	16.92	98.46	16.73	4.09	0.044	p < 0.05	Si	1.0	M > H
Autoestima	98.19	16.53	97.93	16.62	98.48	16.45	0.11	0.735	p > 0.05	No	0.0	-
Autorrealización	101.32	17.53	102.63	16.66	99.83	18.40	2.66	0.104	p > 0.05	No	0.6	-
Independencia	97.56	15.55	96.27	16.69	99.03	14.04	3.27	0.071	p > 0.05	No	0.8	-
Escala Interpersonal	96.57	14.72	99.51	14.96	93.21	13.71	19.91	0.000	p < 0.001	Si	4.6	M > H
Relaciones Interpersonales	97.83	16.17	100.56	16.43	94.72	15.33	13.94	0.000	p < 0.001	Si	3.2	M > H
Responsabilidad Social	93.38	14.67	95.14	14.44	91.38	14.71	6.90	0.009	p < 0.01	Si	1.6	M > H
Empatía	96.10	15.55	99.93	14.84	91.73	15.23	30.93	0.000	p < 0.001	Si	6.9	M > H
Escala de Adaptabilidad	97.85	15.82	96.89	15.36	98.93	16.29	1.73	0.189	p > 0.05	No	0.4	-
Resolución de Problemas	99.85	17.31	98.04	18.12	101.91	16.15	5.23	0.023	p < 0.05	Si	1.2	H > M
Sentido de Realidad	95.17	15.84	95.70	15.20	94.57	16.56	0.53	0.468	p > 0.05	No	0.1	-
Flexibilidad	100.51	16.76	99.10	16.87	102.11	16.54	3.37	0.067	p > 0.05	No	0.8	-
Escala de Manejo del Estrés	93.11	18.17	90.35	18.09	96.26	17.78	11.25	0.001	p < 0.001	Si	2.6	H > M
Tolerancia al Estrés	96.65	16.71	95.02	16.87	98.50	16.37	4.55	0.033	p < 0.05	Si	1.1	H > M
Control de Impulsos	91.56	19.44	88.41	19.52	95.15	18.76	12.85	0.000	p < 0.001	Si	3.0	H > M
Escala de Estado de Ánimo General	95.93	17.39	97.15	16.93	94.53	17.84	2.37	0.124	p > 0.05	No	0.6	-
Felicidad	95.94	17.31	98.18	16.07	93.40	18.34	8.03	0.005	p < 0.01	Si	1.9	M > H
Optimismo	96.81	16.95	96.65	17.34	96.99	16.54	0.04	0.835	p > 0.05	No	0.0	-

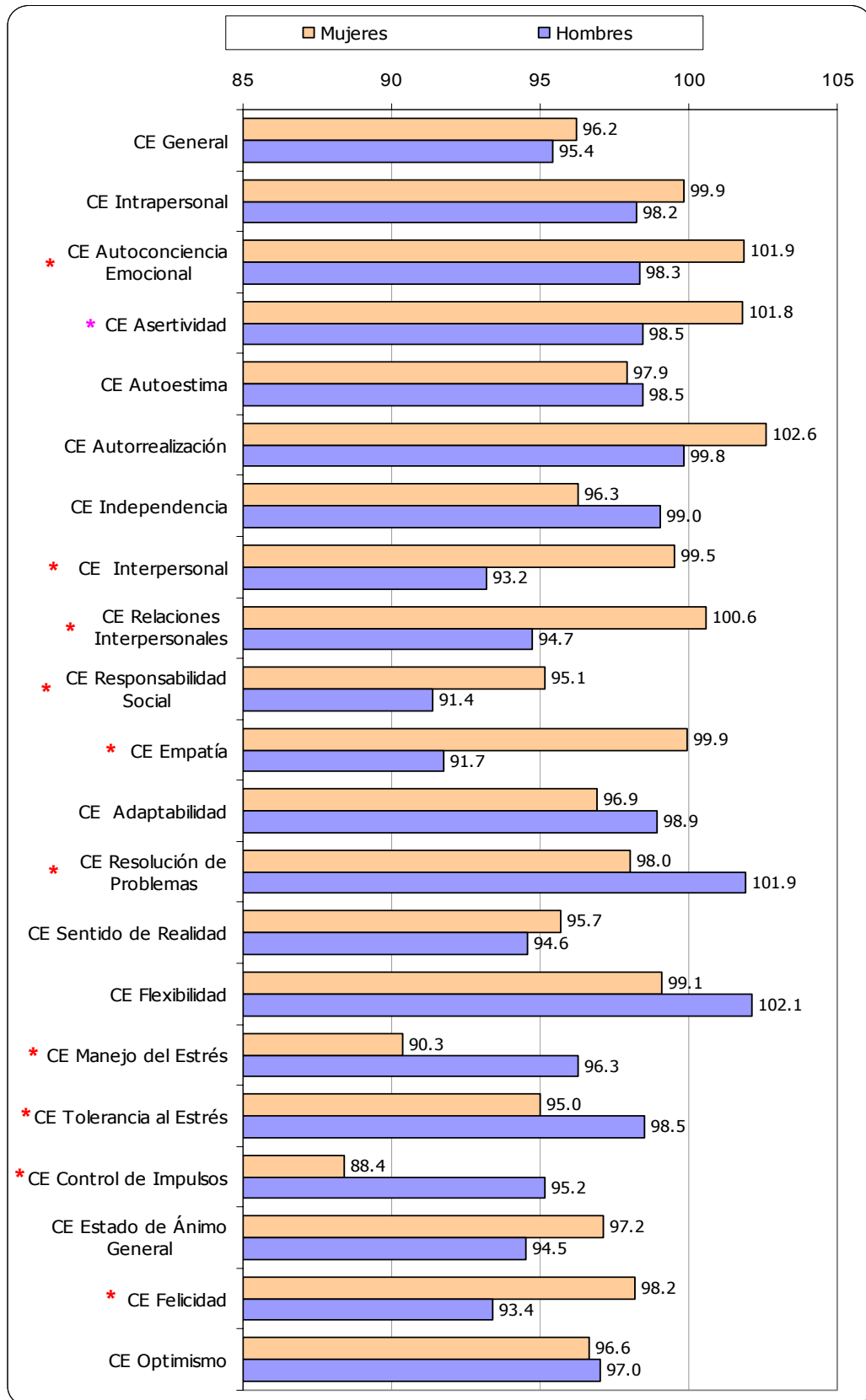
H = Hombres
M = Mujeres

Tabla 136. Cuadro Resumen de los Resultados del ANOVA según la edad en todas las áreas del EQ-i

Dimension de IE	Grupos		Total (N = 417)		GRUPO I 16 a 19 años (N = 41)		GRUPO II 20 a 29 años (N = 209)		GRUPO III 30 a 39 años (N = 94)		GRUPO IV 40 a 49 años (N = 54)		GRUPO V 50 años a más (N = 19)		Estadísticos de Comparación				
	Media	DS	Media	DS	Media	DS	Media	DS	Media	DS	Media	DS	F	Sig.	Efecto	Tamaño del Efecto (%)	Dirección * (por grupos de edad)		
Inteligencia Emocional Total	95.85	15.85	92.00	12.90	94.69	16.02	97.88	15.12	99.33	16.87	97.05	18.53	1.97	0.098	p > 0.05	No	1.9	-	
Escala Intrapersonal	99.10	16.81	96.83	14.62	98.11	17.09	100.49	15.93	101.81	18.29	100.26	18.00	0.90	0.462	p > 0.05	No	0.9	-	
Autoconciencia Emocional	100.22	15.54	95.61	15.97	99.34	15.63	102.53	15.42	103.69	13.73	98.53	16.86	2.35	0.054	p > 0.05	No	2.2	-	
Asertividad	100.24	16.89	100.88	13.95	99.78	16.87	99.51	17.74	103.52	16.60	98.16	19.82	0.67	0.610	p > 0.05	No	0.7	-	
Autoestima	98.19	16.53	97.17	15.84	97.47	17.32	99.24	14.68	98.56	17.71	102.05	14.92	0.50	0.737	p > 0.05	No	0.5	-	
Autorrealización	101.32	17.53	99.83	15.66	101.02	17.60	101.87	16.77	102.39	20.46	101.95	16.79	0.17	0.955	p > 0.05	No	0.2	-	
Independencia	97.56	15.55	95.00	16.16	95.98	16.01	99.69	13.54	100.78	15.87	100.79	15.68	2.06	0.085	p > 0.05	No	2.0	-	
Escala Interpersonal	96.57	14.72	94.05	13.91	96.43	14.84	97.18	14.41	98.70	14.03	94.37	18.51	0.73	0.569	p > 0.05	No	0.7	-	
Relaciones Interpersonales	97.83	16.17	97.07	15.16	98.75	16.49	97.70	15.81	97.13	14.75	92.00	20.22	0.83	0.505	p > 0.05	No	0.8	-	
Responsabilidad Social	93.38	14.67	88.54	15.17	92.18	15.48	94.71	12.66	98.22	13.20	96.79	13.78	3.47	0.008	p < 0.01	Si	3.3	4, 5 > 1 4, 5, 3, 23, 2, 1	
Empatía	96.10	15.55	96.32	14.13	95.95	15.74	95.12	15.53	99.04	15.50	93.74	17.12	0.69	0.599	p > 0.05	No	0.7	-	
Escala de Adaptabilidad	97.85	15.82	90.34	14.05	96.43	16.10	100.69	14.94	103.76	15.28	98.79	14.42	5.63	0.000	p < 0.001	Si	5.2	4, 3, 5 > 1 4, 3, 5, 22, 1	
Resolución de Problemas	99.85	17.31	95.76	18.21	98.66	17.24	101.37	17.34	104.19	17.09	101.89	14.59	1.93	0.104	p > 0.05	No	1.8	-	
Sentido de Realidad	95.17	15.84	89.15	15.41	93.18	16.20	98.38	14.79	100.76	14.97	98.32	12.63	5.36	0.000	p < 0.001	Si	4.9	4, 3, 5 > 1 4, 3, 5, 22, 1	
Flexibilidad	100.51	16.76	91.93	16.81	100.24	16.94	102.64	14.60	105.31	16.45	97.74	19.59	4.46	0.002	p < 0.01	Si	4.2	4, 3, 2 > 1 4, 3, 2, 55, 1	
Escala de Manejo del Estrés	93.11	18.17	89.12	17.52	91.65	17.93	95.93	17.53	95.43	19.78	97.32	18.86	1.89	0.112	p > 0.05	No	1.8	-	
Tolerancia al Estrés	96.65	16.71	94.44	14.82	95.56	17.06	99.35	15.44	98.28	17.05	95.32	21.01	1.17	0.321	p > 0.05	No	1.1	-	
Control de Impulsos	91.56	19.44	86.85	20.92	90.15	18.88	93.67	18.53	93.85	21.98	100.32	15.85	2.33	0.055	p > 0.05	No	2.2	-	
Escala de Estado de Ánimo General	95.93	17.39	95.85	15.73	94.94	17.87	97.89	15.47	96.56	18.67	95.37	21.33	0.49	0.744	p > 0.05	No	0.5	-	
Felicidad	95.94	17.31	97.15	14.81	95.69	17.58	97.52	15.74	94.15	19.60	93.37	20.63	0.50	0.733	p > 0.05	No	0.5	-	
Optimismo	96.81	16.95	95.17	17.09	95.17	17.82	98.88	14.37	100.11	15.95	98.74	20.33	1.52	0.197	p > 0.05	No	1.4	-	

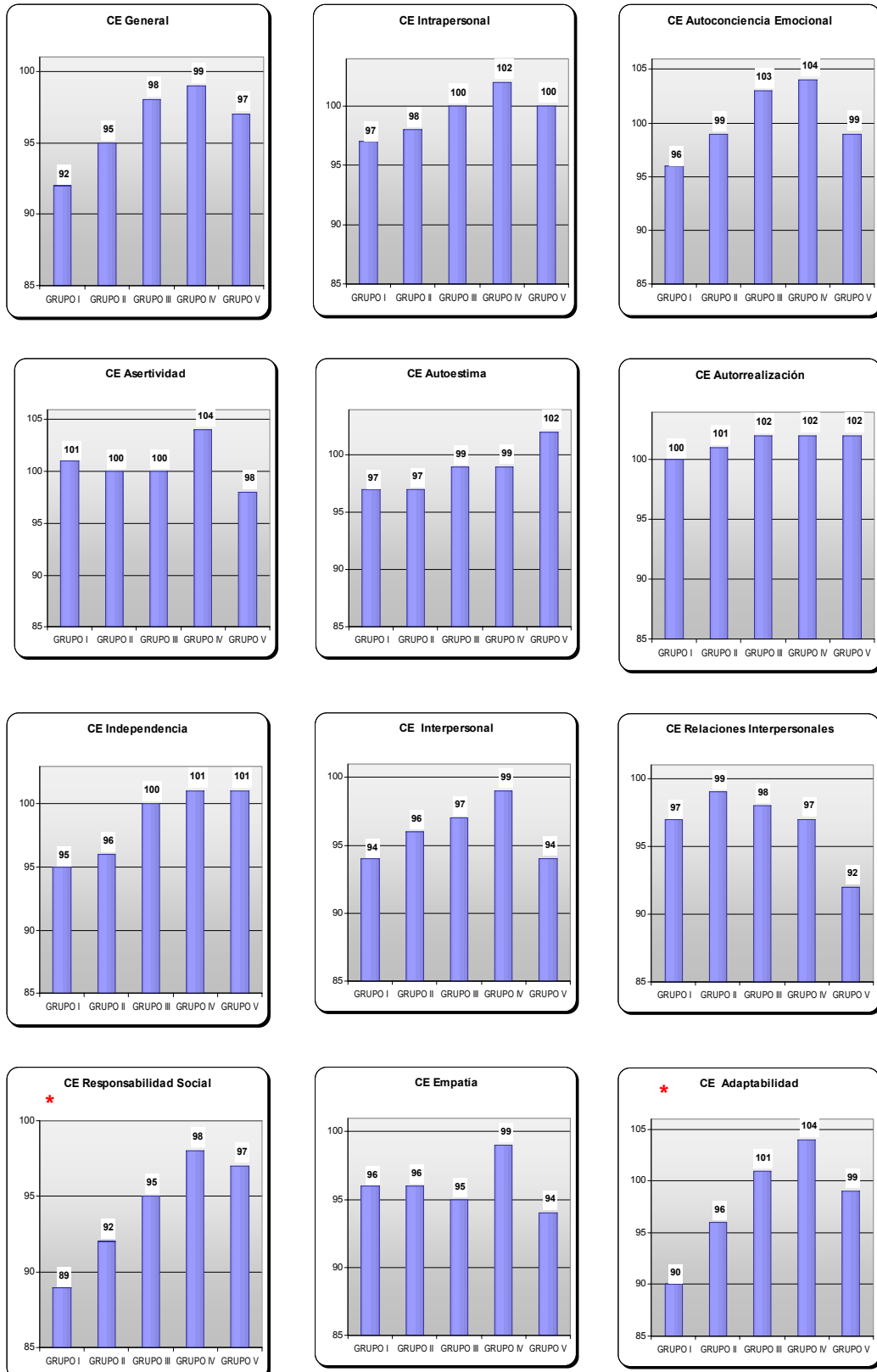
* Los grupos similares están separados por una coma (,).

Gráfico 10
Perfil comparativo de la Inteligencia Emocional de los respondientes según el género



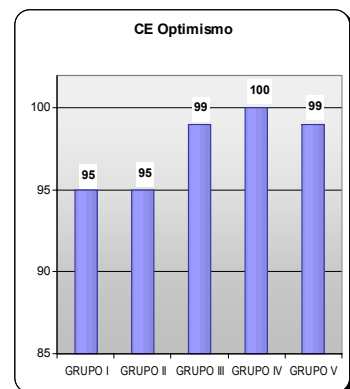
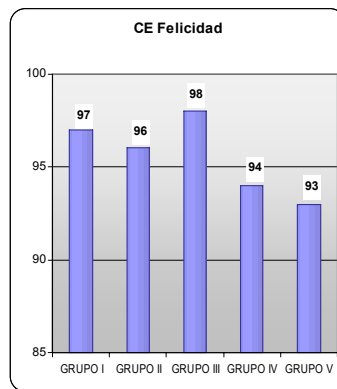
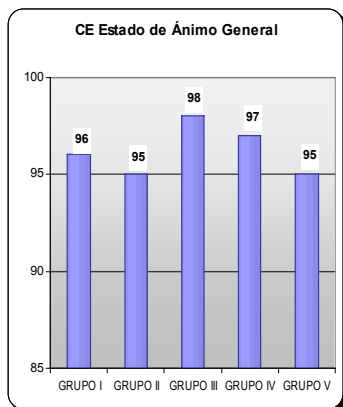
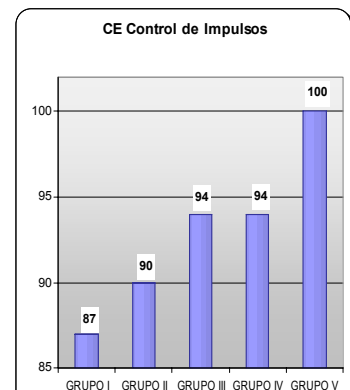
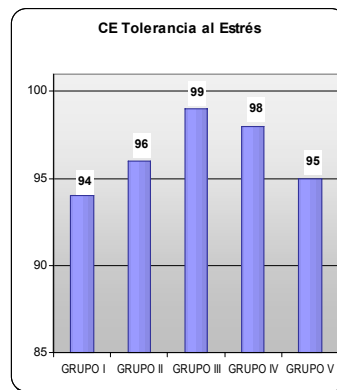
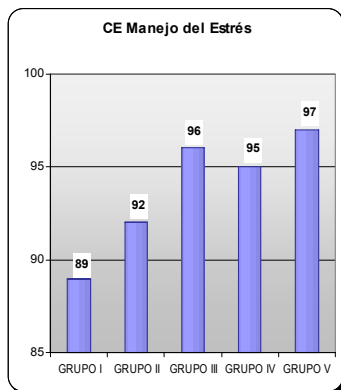
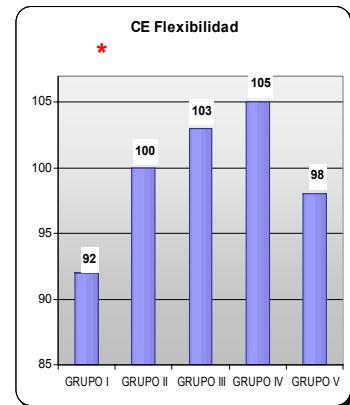
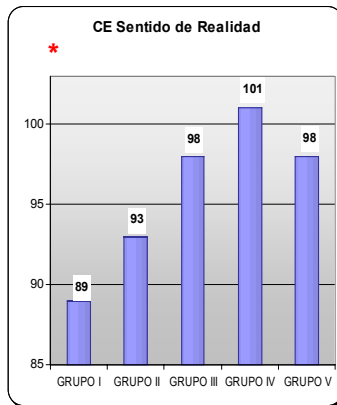
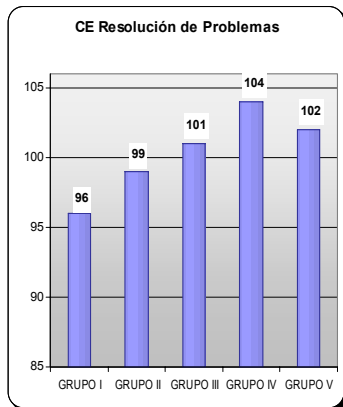
* → Señala las áreas donde se hallaron diferencias significativas.

Gráfico 11
Perfiles de la Inteligencia Emocional de los respondientes según la edad



(continúa...)

(continuación...)



Grupo I	=	de 16 a 19 años
Grupo II	=	de 20 a 29 años
Grupo III	=	de 30 a 39 años
Grupo IV	=	de 40 a 49 años
Grupo V	=	de 50 años a más

* → Señala las áreas donde se hallaron diferencias significativas.