

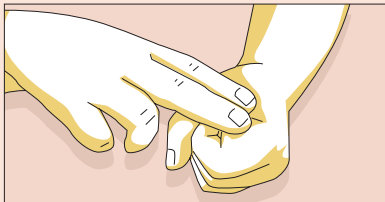
Diferències entre llenguatges de signes

CASTELLÀ

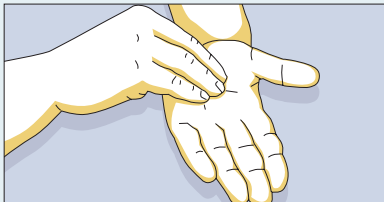
CATALÀ

TOMÀQUET

► Un tomàquet que es posa a fregir

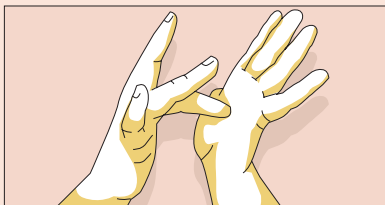


► Recorda el gest de sucar el pa

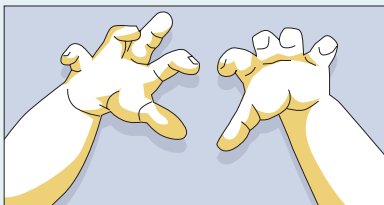


ABRIL

► Es recorda al palmell de la mà els claus de Jesucrist

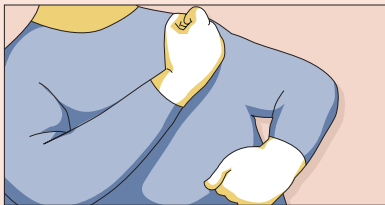


► Es fa amb les mans un gest com de pluja

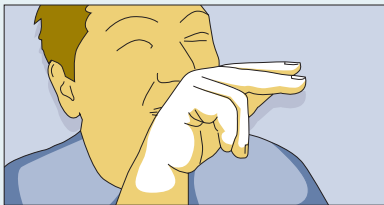


NADAL

► Es reproduïx l'ús de la simbomba

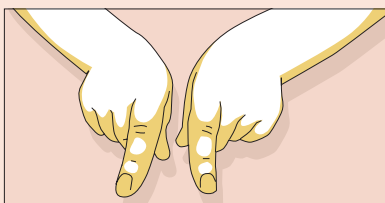


► Sorgeix la cresta d'un gall dindi

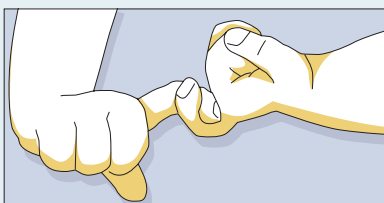


GERMANS

► Símbol paral·lel

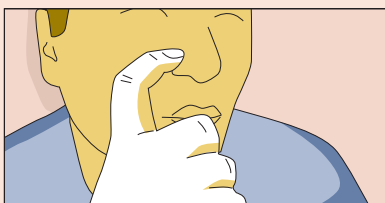


► Símbol d'unitat, lligam



JUNY

► El dit al nas busca el so nasal de la n



► Els dits s'acosten a l'orella, com si en pengessin dues cireres

