

Nombre: \_\_\_\_\_

Fecha: **07 octubre 2021**

**Aprendizaje esperado:** Analiza y compara diversos tipos de variación a partir de sus representaciones tabular, gráfica y algebraica, que resultan de modelar situaciones y fenómenos de la física y de otros contextos

**ACTIVIDAD:** Horas luz en distintos lugares de México y del mundo. **Sesión 4. Para terminar**

**SESIÓN 4. Para terminar**

*Páginas:53-55*

**Observa el siguiente vídeo:** *Llenado de recipientes*. Puedes acceder a través del siguiente enlace: <https://www.youtube.com/watch?v=vyIJBR-XPJM&t=3s>

## Albercas

Actualmente, la ciudad de Cancún es uno de los principales centros turísticos de México y del mundo. Genera gran cantidad de empleos y una parte importante de la población del país emigra hacia allá para trabajar. Entre las muchas actividades que se realizan está el mantenimiento a las albercas de casas y hoteles.

1. Trabajen en pareja. Consideren la situación y realicen lo que se les indica.

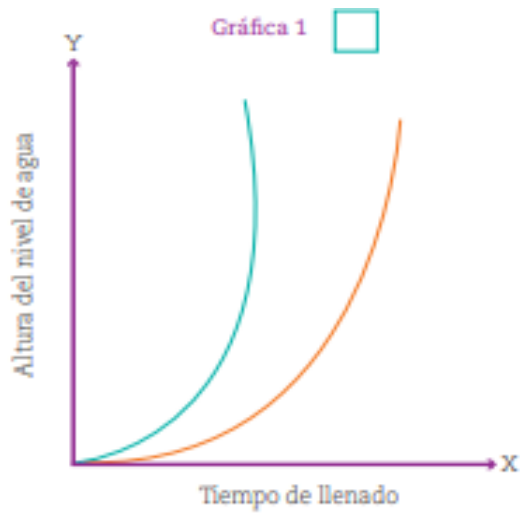
Las siguientes imágenes representan las dos albercas que Fabián comienza a llenar a las seis de la mañana mediante un sistema de encendido manual. Cada una tiene su propia llave y ambos sistemas expulsan la misma cantidad de agua.

Alberca 1 ■



Alberca 2 ■





Alberca 1 ■ Alberca 2 ■

- a) Indiquen con una ✓ cuál es la gráfica que representa el comportamiento del llenado de las dos albercas. Justifiquen su elección.

\_\_\_\_\_

\_\_\_\_\_

- b) ¿En cuál de las dos albercas se tiene que cortar primero el flujo de agua para evitar que se desborde. \_\_\_\_\_

**Concluye con la sesión contestando la Actividad 2 de la página 54 y 55**