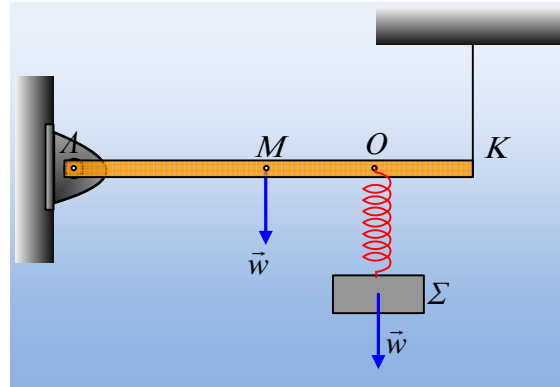


### Η τάση του νήματος και η μέγιστη τιμή της.

Στο σχήμα η ράβδος έχει αρθρωθεί στο ένα άκρο της  $\Lambda$ , ενώ στο άλλο έχει προσδεθεί σε κατακόρυφο νήμα. Το σώμα  $\Sigma$  έχει το ίδιο βάρος  $w$  με την ομογενή ράβδο και ηρεμεί ενώ  $(MO)=(OK)$ .



i) Η τάση του νήματος είναι ίση:

α)  $T=1,0w$ , β)  $T=1,25w$ , γ)  $T=1,5w$

ii) Ανεβάζουμε το σώμα  $\Sigma$  προς τα πάνω, ώστε το ελατήριο να αποκτήσει το φυ-

σικό μήκος του και το αφήνουμε να κινηθεί. Η μέγιστη τιμή της τάσης του νήματος είναι:

α)  $T_{max}=1,5w$ , β)  $T_{max}=1,75w$ , γ)  $T_{max}=2w$

**Απάντηση:**

### Υλικό Φυσικής-Χημείας

Γιατί το να μοιράζεσαι πράγματα, είναι καλό για όλους...

Επιμέλεια:

*Διονόσης Μάργαρης*