

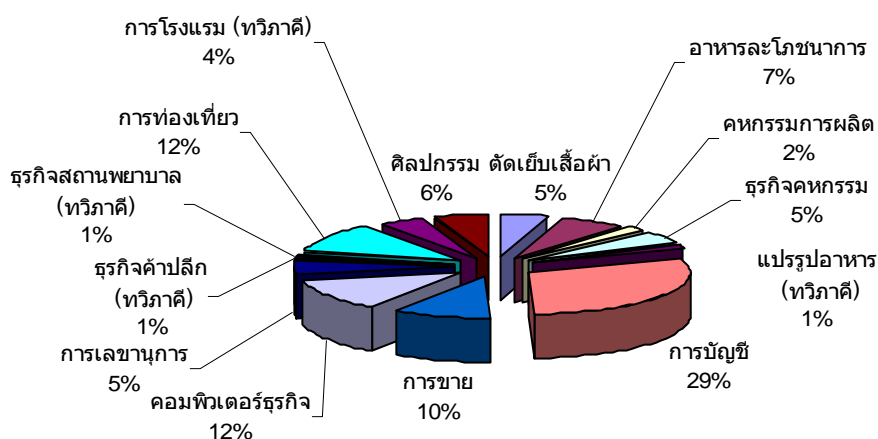
ข้อมูลนักศึกษา ประจำปีการศึกษา 2552

จำนวนนักศึกษาที่สำเร็จการศึกษา ปีการศึกษา 2551

ระดับประกาศนียบัตรวิชาชีพ (ปวช.)

ประเภทวิชา	สาขาวิชา/สาขางาน	จำนวน	ร้อยละ
		รวม	
คหกรรม	ตัดเย็บเสื้อผ้า	19	4.85
	อาหารและโภชนาการ	26	6.63
	คหกรรมการผลิต	7	1.79
	ธุรกิจคหกรรม	20	5.10
	แปรรูปอาหาร (ทวิภาคี)	4	1.02
พาณิชยกรรม	การบัญชี	118	30.10
	การขาย	38	9.69
	คอมพิวเตอร์ธุรกิจ	50	12.76
	การเลขานุการ	20	5.10
	ธุรกิจค้าปลีก (ทวิภาคี)	3	0.77
	ธุรกิจสถานพยาบาล (ทวิภาคี)	2	0.51
อุตสาหกรรมท่องเที่ยว	การท่องเที่ยว	46	11.73
	การโรงแรม (ทวิภาคี)	17	4.43
ศิลปกรรม	ศิลปกรรม	22	5.61
รวม		392	100

แผนภูมิแสดงร้อยละของผู้จบการศึกษา ระดับ ปวช. แยกเป็นสาขาวิชา/สาขางาน ปีการศึกษา 2551

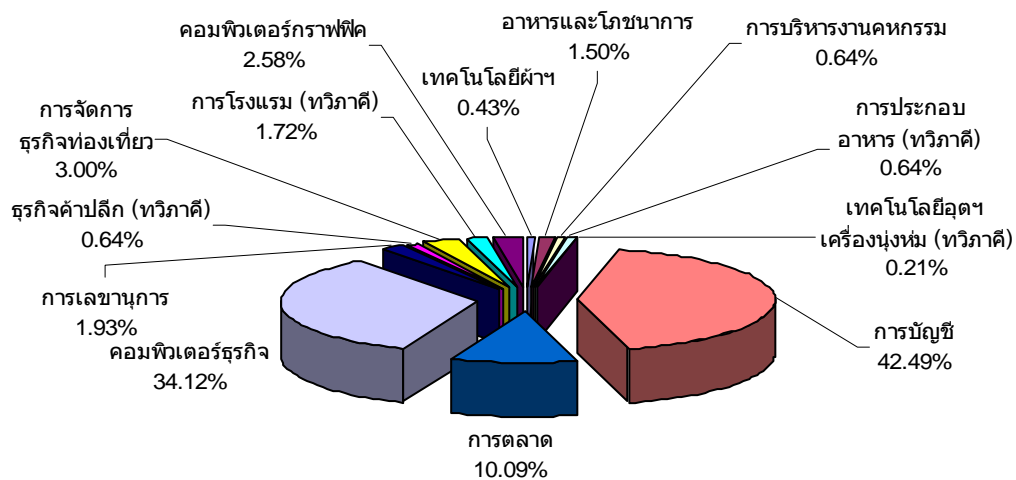


จำนวนนักศึกษาที่สำเร็จการศึกษา ปีการศึกษา 2551 (ต่อ)

ระดับประกาศนียบัตรวิชาชีพชั้นสูง (ปวส.)

ประเภทวิชา	สาขาวิชา/สาขางาน	จำนวน	ร้อยละ
		รวม	
คหกรรม	เทคโนโลยีผ้า	2	0.43
	อาหารและโภชนาการ	7	1.50
	การบริหารงานคหกรรม	3	0.64
	การประกอบอาหาร (ทวิภาคี)	3	0.64
	เทคโนโลยีอุตสาหกรรม เครื่องนุ่งห่ม (ทวิภาคี)	1	0.21
พาณิชยกรรม	การบัญชี	198	42.49
	การตลาด	47	10.09
	คอมพิวเตอร์ธุรกิจ	159	34.12
	การเลขานุการ	9	1.93
	ธุรกิจค้าปลีก (ทวิภาคี)	3	0.64
อุตสาหกรรมท่องเที่ยว	การจัดการธุรกิจท่องเที่ยว	14	3.00
	การโรงแรม (ทวิภาคี)	8	1.72
ศิลปกรรม	คอมพิวเตอร์กราฟฟิค	12	2.58
รวม		466	100

แผนภูมิแสดงร้อยละของผู้จบการศึกษา ระดับ ปวส. แยกเป็นสาขาวิชา/สาขางาน ปีการศึกษา 2551

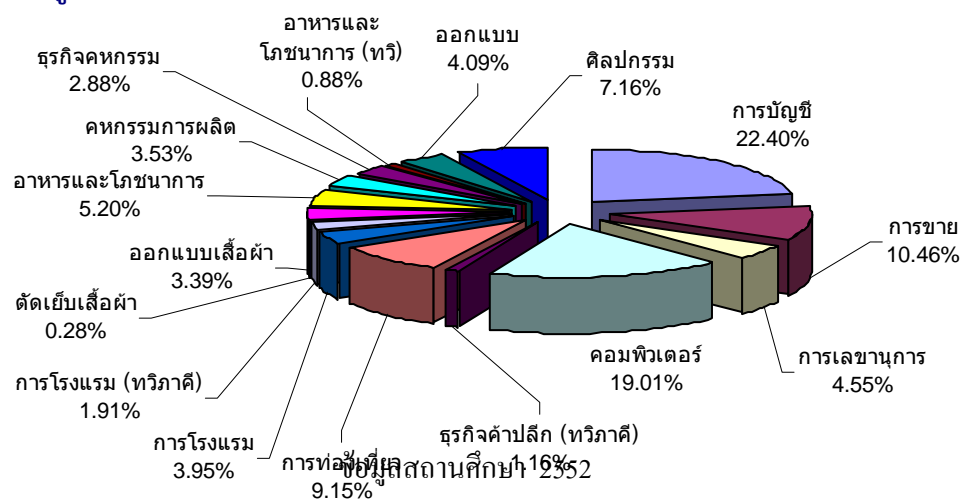


จำนวนนักศึกษาจำแนกตามระดับการศึกษา หลักสูตร ชั้นปี ปีการศึกษา 2552

หลักสูตรประกาศนียบัตรวิชาชีพ (ปวช.)

ประเภทวิชา	จำนวน	ชั้นปีที่ 1			ชั้นปีที่ 2			ชั้นปีที่ 3			รวม			ร้อยละ
		ชาย	หญิง	รวม	ชาย	หญิง	รวม	ชาย	หญิง	รวม	ชาย	หญิง	รวม	
พาณิชยกรรม														
การบัญชี	11	7	173	180	5	170	175	4	123	127	16	466	482	22.40
การขาย	6	7	75	82	6	72	78	4	61	65	17	208	225	10.46
การเลขานุการ	3	1	40	41	-	38	38	-	19	19	1	97	98	4.55
คอมพิวเตอร์	11	41	139	180	40	104	144	16	69	85	97	312	409	19.01
ธุรกิจค้าปลีก (ทว)	3	2	13	15	3	4	7	-	3	3	5	20	25	1.16
อุตสาหกรรมท่องเที่ยว														
การท่องเที่ยว	6	10	69	79	5	65	70	7	41	48	22	175	197	9.15
การโรงแรม	2	5	80	85	-	-	-	-	-	-	5	80	85	3.95
การโรงแรม (ทว)	2	-	-	-	5	16	21	-	20	20	5	36	41	1.91
คหกรรม														
ตัดเย็บเสื้อผ้า	1	-	6	6	-	-	-	-	-	-	-	6	6	0.28
ออกแบบเสื้อผ้า	3	5	24	29	1	18	19	1	24	25	7	66	73	3.39
อาหารและโภชนาการ	4	10	35	45	5	27	32	4	31	35	19	93	112	5.20
คหกรรมการผลิต	3	2	28	30	2	26	28	4	14	18	8	68	76	3.53
ธุรกิจคหกรรม	2	4	27	31	-	-	-	2	29	31	6	56	62	2.88
อาหารและโภชนาการ	3	-	10	10	-	6	6	-	3	3	-	19	19	0.88
ศิลปกรรม														
ออกแบบ	3	24	19	43	11	16	27	9	9	18	44	44	88	4.09
ศิลปกรรม	4	53	29	82	19	20	39	13	20	33	85	69	154	7.16
รวมทั้งสิ้น	67	171	767	938	102	582	684	64	466	530	337	1815	2152	100.00

แผนภูมิแสดงร้อยละของนักศึกษาระดับ ปวช. แยกเป็นสาขาวิชา/สาขางาน ปีการศึกษา 2552



หลักสูตรประกาศนียบัตรวิชาชีพชั้นสูง (ปวส.)

ประเภทวิชา สาขาวิชา	จำนวน	ชั้นปีที่ 1			ชั้นปีที่ 2			รวม			ร้อยละ
		ชาย	หญิง	รวม	ชาย	หญิง	รวม	ชาย	หญิง	รวม	
บริหารธุรกิจ											
การบัญชี	8	8	15	159	6	150	156	14	301	315	25.28
คอมพิวเตอร์ธุรกิจ	5	8	79	87	6	95	101	14	174	188	15.09
การตลาด	2	2	39	41	2	18	20	4	57	61	4.90
การบัญชี (ม.6)	4	3	92	95	1	76	77	4	168	172	13.80
คอมพิวเตอร์ธุรกิจ (ม.6)	4	13	73	86	8	67	75	21	140	161	12.92
การตลาด (ม.6)	2	9	25	34	5	38	43	14	63	77	6.18
การเลขานุการ (ม.6)	2	-	19	19	-	14	14	-	33	33	2.65
ธุรกิจค้าปลีก (ทวิภาคี)	2	2	8	10	-	6	6	2	14	16	1.28
อุตสาหกรรมท่องเที่ยว											
การจัดการธุรกิจท่องเที่ยว	2	2	21	23	2	39	41	4	60	64	5.14
การโรงแรม (ทวิ)	2	-	11	11	4	10	14	4	21	25	2.01
คหกรรม											
การตัดเย็บเสื้อผ้าสตรีชั้นสูง	2	-	4	4	-	5	5	-	9	9	0.72
อาหารและโภชนาการ	2	10	16	26	3	17	20	13	33	46	3.69
การบริหารงานคหกรรมฯ	2	1	7	8	1	3	4	2	10	12	0.96
การประกอบอาหาร (ทวิ)	2	-	-	-	-	4	4	-	4	4	0.32
ศิลปกรรม											
คอมพิวเตอร์กราฟิค	1	24	15	39	15	9	24	39	24	63	5.06
รวมทั้งสิ้น	42	82	560	642	53	551	604	135	1111	1246	100.00

แผนภูมิแสดงร้อยละของนักศึกษาระดับ ปวส. แยกเป็นสาขาวิชา ปีการศึกษา 2552

