

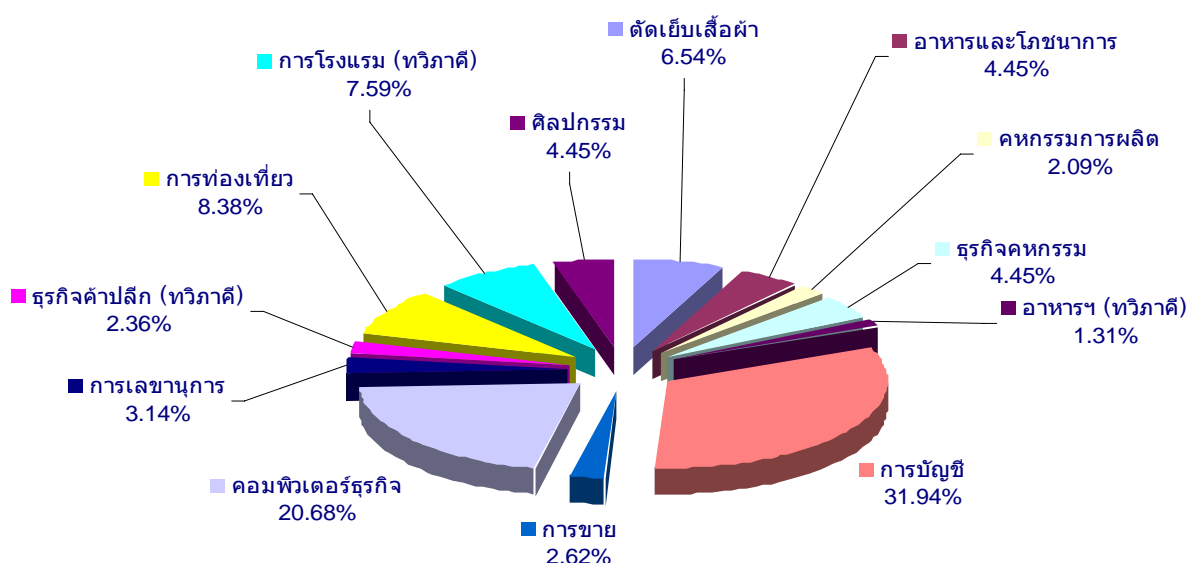
ข้อมูลนักศึกษา ประจำปีการศึกษา 2551

จำนวนนักศึกษาที่สำเร็จการศึกษา ปีการศึกษา 2550

ระดับประกาศนียบัตรวิชาชีพ (ปวช.)

ประเภทวิชา	สาขาวิชา/สาขางาน	จำนวน			ร้อยละ
		ชาย	หญิง	รวม	
คหกรรม	ตัดเย็บเสื้อผ้า	-	25	25	6.54
	อาหารและโภชนาการ	2	15	17	4.45
	คหกรรมการผลิต	-	8	8	2.09
	ธุรกิจคหกรรม	-	17	17	4.45
	อาหารและโภชนาการ (ทวิภาคี)	-	5	5	1.31
พาณิชยกรรม	การบัญชี	8	114	122	31.94
	การขาย	1	9	10	2.62
	คอมพิวเตอร์ธุรกิจ	12	67	79	20.68
	การเลขานุการ	-	12	12	3.14
	ธุรกิจค้าปลีก (ทวิภาคี)	-	9	9	2.36
อุตสาหกรรมท่องเที่ยว	การท่องเที่ยว	1	31	32	8.38
	การโรงแรม (ทวิภาคี)	2	27	29	7.59
ศิลปกรรม	ศิลปกรรม	8	9	17	4.45
รวม		34	348	382	100

แผนภูมิแสดงร้อยละของผู้จบการศึกษา ระดับ ปวช. แยกเป็นสาขาวิชา/สาขางาน ปีการศึกษา 2550

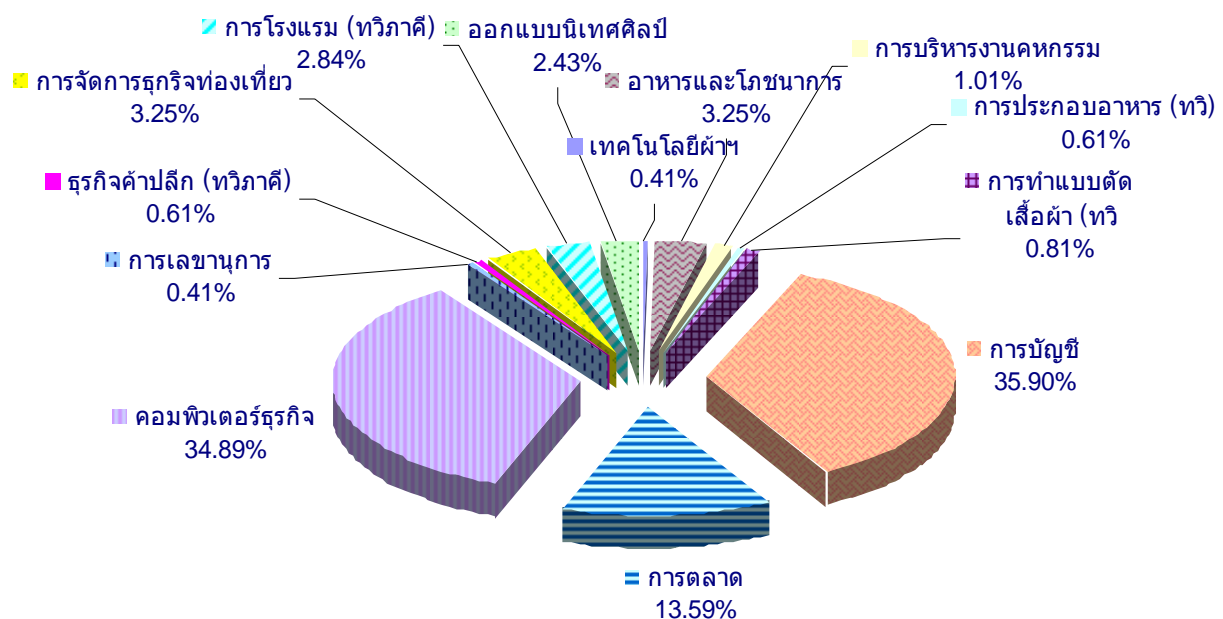


จำนวนนักศึกษาที่สำเร็จการศึกษา ปีการศึกษา 2550 (ต่อ)

ระดับประกาศนียบัตรวิชาชีพชั้นสูง (ปวส.)

ประเภทวิชา	สาขาวิชา/สาขางาน	จำนวน			ร้อยละ
		ชาย	หญิง	รวม	
คหกรรม	เทคโนโลยีผ้า	1	1	2	0.41
	อาหารและโภชนาการ	2	14	16	3.25
	การบริหารงานคหกรรม	-	5	5	1.01
	การประกอบอาหาร (ทวิภาคี)	2	1	3	0.61
	การทำแบบตัดเสื้อผ้า (ทวิภาคี)	1	3	4	0.81
พาณิชยกรรม	การบัญชี	11	166	177	35.90
	การตลาด	6	61	67	13.59
	คอมพิวเตอร์ธุรกิจ	13	159	172	34.89
	การเลขานุการ	-	2	2	0.41
	ธุรกิจค้าปลีก (ทวิภาคี)	-	3	3	0.61
อุตสาหกรรมท่องเที่ยว	การจัดการธุรกิจท่องเที่ยว	-	16	16	3.25
	การโรงแรม (ทวิภาคี)	-	14	14	2.84
ศิลปกรรม	ออกแบบนิเทศศิลป์	1	11	12	2.43
รวม		37	456	493	100

แผนภูมิแสดงร้อยละของผู้จบการศึกษา ระดับ ปวส. แยกเป็นสาขาวิชา/สาขางาน ปีการศึกษา 2550

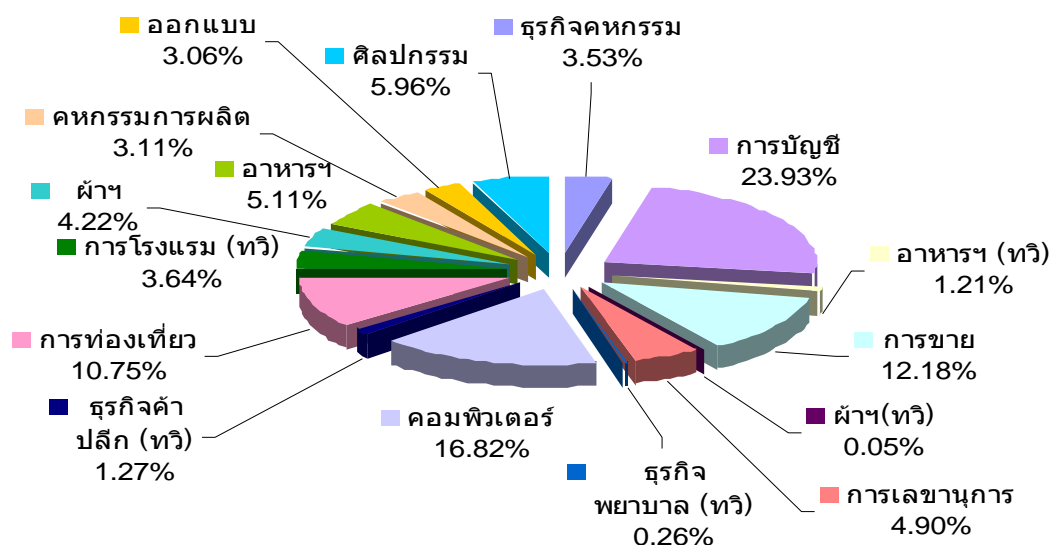


จำนวนนักศึกษาจำแนกตามระดับการศึกษา หลักสูตร ชั้นปี
ปีการศึกษา 2551

หลักสูตรประกาศนียบัตรวิชาชีพ (ปวช.)

ประเภทวิชา สาขาวิชา/สาขา งาน	จำนวน ห้อง	ชั้นปีที่ 1			ชั้นปีที่ 2			ชั้นปีที่ 3			รวม			ร้อยละ
		ชาย	หญิง	รวม	ชาย	หญิง	รวม	ชาย	หญิง	รวม	ชาย	หญิง	รวม	
พาณิชยกรรม														
การบัญชี	10	10	180	190	6	116	122	4	138	142	19	435	454	23.93
การขาย	6	12	84	96	5	72	77	5	53	58	22	209	231	12.18
การเลขานุการ	3	-	45	45	-	22	22	-	26	26	-	93	93	4.90
คอมพิวเตอร์	12	50	108	158	17	77	94	10	57	67	77	242	319	16.82
ธุรกิจค้าปลีก (ทวิภาคี)	3	3	7	10	-	7	7	1	6	7	4	20	24	1.27
ธุรกิจพยาบาล (ทวิภาคี)	1	-	-	-	-	-	-	1	4	5	1	4	5	0.26
อุตสาหกรรมท่องเที่ยว														
การท่องเที่ยว	6	7	83	90	8	51	59	4	51	55	19	185	204	10.75
การโรงแรม (ทวิภาคี)	3	8	18	26	-	21	21	2	20	22	10	59	69	3.64
คหกรรม														
ผ้าและเครื่องแต่งกาย	3	4	20	24	1	27	28	-	28	28	5	75	80	4.22
อาหารและโภชนาการ	3	6	35	41	4	28	32	2	22	24	12	85	97	5.11
คหกรรมการผลิต	3	2	19	21	4	23	27	2	9	11	8	51	59	3.11
ธุรกิจคหกรรม	3	-	14	14	2	31	33	-	20	20	2	65	67	3.53
ผ้าและเครื่องแต่งกาย(ทวิ)	1	-	-	-	-	-	-	-	1	1	-	1	1	0.05
อาหารและโภชนาการ(ทวิ)	3	1	5	6	1	12	13	-	4	4	21	21	23	1.21
ศิลปกรรม														
ออกแบบ	2	12	20	32	12	14	26	-	-	-	24	34	58	3.06
ศิลปกรรม	6	25	24	49	20	20	40	15	23	38	52	61	113	5.96
รวมทั้งสิ้น	68	140	662	802	80	521	601	46	462	508	257	1640	1897	100

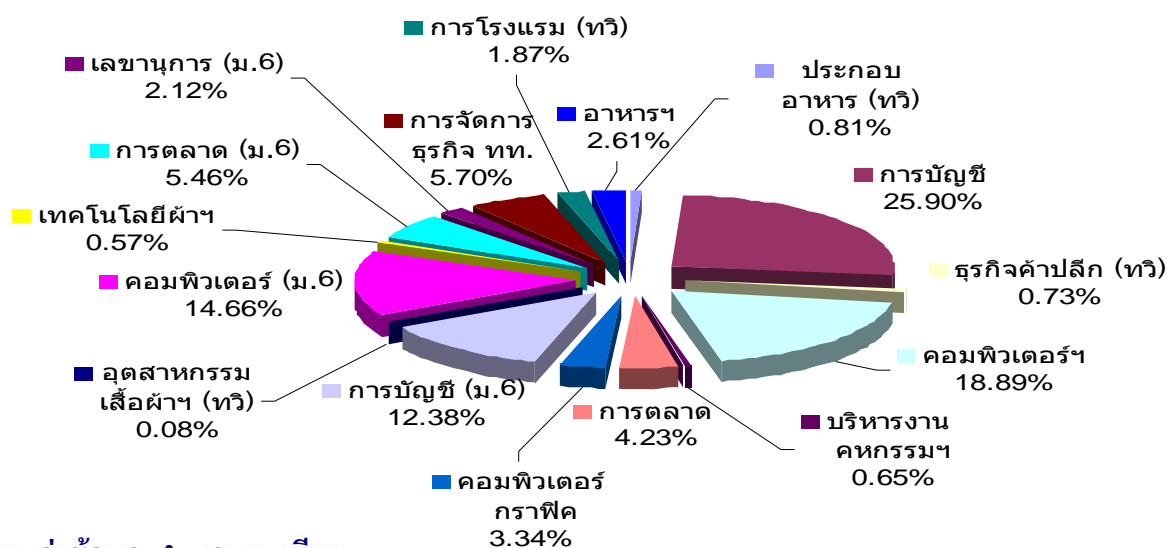
แผนภูมิแสดงร้อยละของนักศึกษาระดับ ปวช. แยกเป็นสาขาวิชา/สาขางาน ปีการศึกษา 2551



หลักสูตรประกาศนียบัตรวิชาชีพชั้นสูง (ปวส.)

ประเภทวิชา สาขาวิชา	จำนวน ห้อง	ชั้นปีที่ 1			ชั้นปีที่ 2			รวม			ร้อยละ
		ชาย	หญิง	รวม	ชาย	หญิง	รวม	ชาย	หญิง	รวม	
บริหารธุรกิจ											
การบัญชี	8	8	166	174	3	141	144	11	307	318	25.90
คอมพิวเตอร์ธุรกิจ	6	8	112	120	12	100	112	20	212	232	18.89
การตลาด	2	3	17	20	2	30	32	5	47	52	4.23
การบัญชี (ม.6)	4	1	87	88	1	63	64	2	150	152	12.38
คอมพิวเตอร์ธุรกิจ (ม.6)	5	10	74	84	16	80	96	26	154	180	14.66
การตลาด (ม.6)	2	4	35	39	2	26	28	6	61	67	5.46
การเลขานุการ (ม.6)	2	-	15	15	-	11	11	-	26	26	2.12
ธุรกิจค้าปลีก (ทวิภาคี)	2	-	6	6	-	3	3	-	9	9	0.73
อุตสาหกรรมท่องเที่ยว											
การจัดการธุรกิจท่องเที่ยว	2	3	40	43	4	23	27	7	63	70	5.70
การโรงแรม (ทวิ)	2	3	11	14	-	9	9	3	20	23	1.87
คหกรรม											
เทคโนโลยีผ้าและเครื่องแต่งกาย	2	-	5	5	-	2	2	-	7	7	0.57
อาหารและโภชนาการ	2	4	20	24	2	6	8	6	26	32	2.61
การบริหารงานคหกรรมฯ	2	-	3	3	-	5	5	-	8	8	0.65
การประกอบอาหาร (ทวิภาคี)	2	-	5	5	1	4	5	1	9	10	0.81
อุตสาหกรรมเสื้อผ้า (ทวิภาคี)	1	-	-	-	-	1	1	-	1	1	0.08
ศิลปกรรม											
คอมพิวเตอร์กราฟิก	2	13	11	24	8	9	17	21	20	41	3.34
รวมทั้งสิ้น	46	57	607	664	51	513	564	108	1120	1228	100

แผนภูมิแสดงร้อยละของนักศึกษาระดับ ปวส. แยกเป็นสาขาวิชา ปีการศึกษา 2551



แหล่งข้อมูล : งานทะเบียน

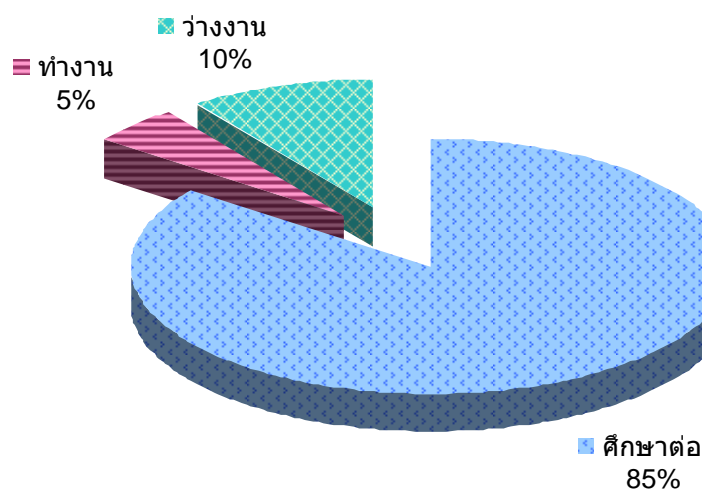
ข้อมูล ณ วันที่ 2 พฤษภาคม 2551

การติดตามผู้สำเร็จการศึกษา ปีการศึกษา 2549 เข้าสู่ตลาดแรงงาน พ.ศ. 2550

ระดับประกาศนียบัตรวิชาชีพ (ปวช.)

ประเภทวิชา	สาขาวิชา/ สาขางาน	ผู้จบ การศึกษา	ติดตาม ได้	จำนวน (คน)			
				ศึกษา ต่อ	ทำงาน	ว่างงาน	รวม
คหกรรม	ตัดเย็บเสื้อผ้า	17	15	12	1	2	15
	อาหารฯ	25	20	20	-	-	20
	คหกรรมการผลิต	15	10	10	-	-	10
	ธุรกิจคหกรรม	14	13	10	-	3	13
	อาหารฯ (ทวิ)	4	4	4	-	-	4
พาณิชยกรรม	การบัญชี	119	107	82	-	25	107
	การขาย	39	39	32	-	7	32
	คอมพิวเตอร์ธุรกิจ	106	86	75	11	-	86
	การเลขานุการ	2	2	2	-	-	2
	ธุรกิจค้าปลีก (ทวิ)	8	8	5	3	-	8
	ธุรกิจพยาบาล (ทวิ)	14	10	10	-	-	10
อุตสาหกรรมท่องเที่ยว	การท่องเที่ยว	32	22	22	-	-	22
	การโรงแรม (ทวิ)	22	18	18	-	-	18
ศิลปกรรม	ศิลปกรรม	16	13	11	2	-	13
รวม		433	337	313	17	37	367

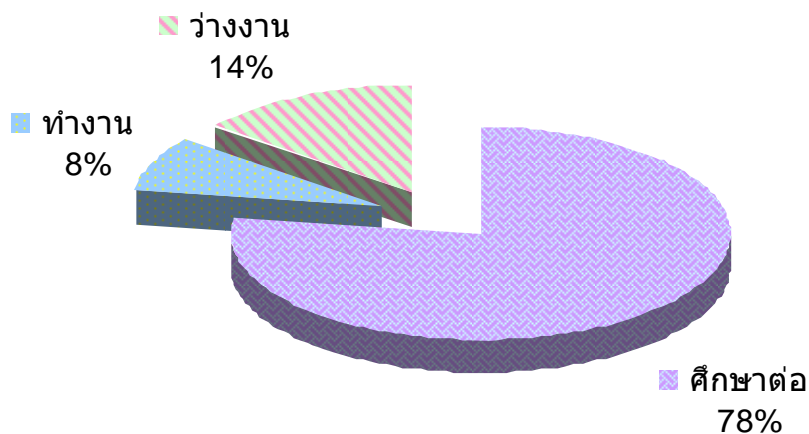
แผนภูมิแสดงร้อยละของการติดตามผู้สำเร็จการศึกษา ระดับ ปวช. เข้าสู่ตลาดแรงงาน พ.ศ. 2550



ระดับประกาศนียบัตรวิชาชีพ (ปวส.)

ประเภทวิชา	สาขาวิชา/ สาขางาน	ผู้จบ การศึกษา	ติดตาม ได้	จำนวน (คน)			
				ศึกษา ต่อ	ทำงาน	ว่างงาน	รวม
คหกรรม	เทคโนโลยีผ้าฯ	8	8	2	6	-	8
	อาหารฯ	14	14	7	7	-	14
	บริหารงานคหกรรม	13	13	6	7	-	13
พาณิชยกรรม	การบัญชี	187	120	100	-	20	120
	การตลาด	86	60	38	-	22	60
	คอมพิวเตอร์ธุรกิจ	154	125	120	5	-	125
	การเลขานุการ	13	10	10	-	-	10
	ธุรกิจค้าปลีก (ทวิ)	12	12	4	8	-	12
อุตสาหกรรมท่องเที่ยว	การจัดการธุรกิจ ทท.	35	28	16	-	12	28
	การโรงแรม (ทวิ)	10	10	10	-	-	10
ศิลปกรรม	ออกแบบ	8	8	3	-	5	8
รวม		540	408	316	33	59	408

แผนภูมิแสดงร้อยละของการติดตามผู้สำเร็จการศึกษา ระดับ ปวส. เข้าสู่ตลาดแรงงาน พ.ศ. 2550



แหล่งข้อมูล : งานแนะแนวและสวัสดิการการศึกษา

ข้อมูล ณ วันที่ 31 มีนาคม 2551