

## **CASO PROYECCION DE PELICULAS**

Ayudante: Alejandro Sepúlveda Sotomayor  
[jalitrox@msn.com](mailto:jalitrox@msn.com)  
<http://www.bd.cl.kz>

### **ENUNCIADO DEL PROBLEMA**

*Los españoles cada vez acuden con más frecuencia al cine, y ello se aprecia en la recaudación de las taquillas donde se proyectan tanto películas extranjeras como españolas, experimentando, estas últimas, un gran incremento en el número de espectadores en los últimos años.*

*Es interesante el mantener la información correspondiente a las películas estrenadas en los cines españoles en los últimos años. Sobre cada película interesa conocer información sobre el director, actores y productores que participan en la misma, así como los premios en los grandes festivales (Hollywood, Cannes, Berlín, etc.) que han podido recibir tanto las películas como los directores, actores y productores a lo largo de la historia de estos festivales. Además, y con fines puramente informativos y no contables, interesa considerar el número de espectadores y la recaudación que ha tenido cada película en cada cine donde ha sido estrenada, —teniendo en cuenta posibles reestrenos.*

En este problema que se intenta abordar es importante conocer además los siguientes supuestos semánticos:

**SUPUESTO 1:** El título de una película no es único. Sobre una película (nos referimos al guión de la misma, naturalmente) pueden realizarse distintas versiones y éstas pueden tener el mismo o distinto título. De igual forma, dos películas diferentes (nos referimos de nuevo a los guiones de las mismas) pueden tener también el mismo título.

**SUPUESTO 2:** Aunque dos películas tengan el mismo título, éstas no pueden haberse producido en el mismo año, ni en ellas intervienen los mismos actores, ni son dirigidas por los mismos directores, etc. Además, cada película puede ser identificada por un código que identifica la propiedad intelectual de la misma.

**SUPUESTO 3:** Una película puede ser producida por más de un productor, y viceversa.

**SUPUESTO 4:** Una película puede ser dirigida por más de un director, y viceversa.

**SUPUESTO 5:** En una película pueden intervenir uno o varios actores, y viceversa.

**SUPUESTO 6:** No interesa conocer a los directores, productores ni actores a no ser que participen en alguna de las películas sobre las que se desea mantener información.

**SUPUESTO 7:** Cada actor, en una película, interpreta un papel que tiene asignado un determinado nivel de importancia en la misma. Los niveles de importancia con que pueden participar los actores en las películas están predefinidos de antemano (actor principal, actriz principal, actor secundario, etc.).

**SUPUESTO 8:** Existe una serie de festivales de cine a los que se presentan las películas con la finalidad de optar a algún premio. Los festivales organizan certámenes anuales para premiar los trabajos cinematográficos realizados, generalmente, en ese año.

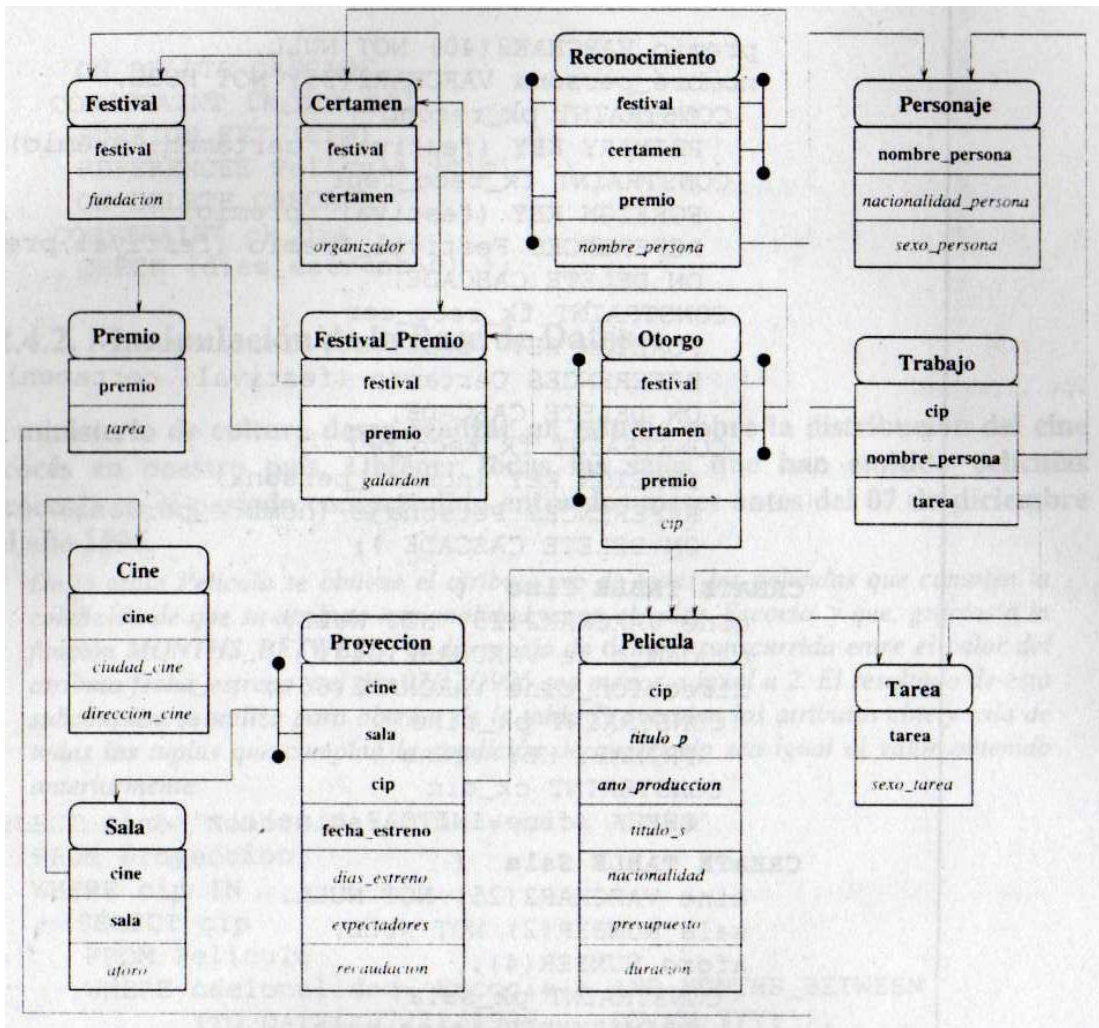
**SUPUESTO 9:** Los premios son característicos de cada festival y pueden ser otorgados (o no) en cada certamen, pudiendo, por tanto, quedar premios desierto en los mismos.

**SUPUESTO 10:** Por otra parte, en ciertos certámenes se conceden premios a actores y directores basándose en la labor realizada en su carrera profesional, independientemente de que en el certamen participen en alguna película que se presente a concurso. Es de interés conocer también este tipo de premios concedidos a las personas sobre las cuales se tiene información.

**SUPUESTO 11:** Las películas son proyectadas en los cines de toda España y, para cada cine, en una o varias de sus salas de proyección. Una película puede ser proyectada más de una vez en el mismo cine en la misma o distinta sala. Se considera una proyección a la serie de días en que una película se proyecta al público desde el primer pase (estreno o no) hasta que se retira de la sala.

**SUPUESTO 12:** Se va a considerar que los nombres de los cines son únicos con independencia de la zona geográfica de los mismos. Este supuesto (no muy cierto en el mundo real) se introduce únicamente para simplificar la identificación de los cines.

MODELO RELACIONAL



BASE DE DATOS PELICULAS	
<b>Pelicula</b>	( <u>cip</u> , <u>titulo_p</u> , <u>ano_produccion</u> , <u>titulo_s</u> , <u>nacionalidad</u> , <u>presupuesto</u> , <u>duracion</u> )
<b>Personaje</b>	( <u>nombre_persona</u> , <u>nacionalidad_persona</u> , <u>sexo_persona</u> )
<b>Tarea</b>	( <u>tarea</u> , <u>sexo_tarea</u> )
<b>Trabajo</b>	( <u>cip</u> , <u>nombre_persona</u> , <u>tarea</u> )
<b>Festival</b>	( <u>festival</u> , <u>fundacion</u> )
<b>Certamen</b>	( <u>festival</u> , <u>certamen</u> , <u>organizador</u> )
<b>Premio</b>	( <u>premio</u> , <u>tarea</u> )
<b>Festival_Premio</b>	( <u>festival</u> , <u>premio</u> , <u>galardon</u> )
<b>Otorgo</b>	( <u>festival</u> , <u>certamen</u> , <u>premio</u> , <u>cip</u> )
<b>Reconocimiento</b>	( <u>festival</u> , <u>certamen</u> , <u>premio</u> , <u>nombre_persona</u> )
<b>Cine</b>	( <u>cine</u> , <u>ciudad_cine</u> , <u>direccion_cine</u> )
<b>Sala</b>	( <u>cine</u> , <u>sala</u> , <u>aforo</u> )
<b>Proyeccion</b>	( <u>cine</u> , <u>sala</u> , <u>cip</u> , <u>fecha_estreno</u> , <u>dias_estreno</u> , <u>espectadores</u> , <u>recaudacion</u> )

## SE PIDE, EN UN SCRIPT:

- Crear el Modelo relacional.
- Insertar mínimo 20 datos por tabla.
- El ministerio de cultura desea realizar un estudio sobre la distribución del cine escocés en nuestro país. Obtener todas las salas que han emitido películas escocesas en el período comprendido entre dos meses antes del 07 de diciembre del año 1996.
- Obtener todas las películas en las que el director ha trabajado también como actor.
- Obtener todos los premios obtenidos por películas dirigidas por Isaac Hayes en los Oscars.
- Obtener la relación de los actores principales que han obtenido 'Oscars' y el número de ellos.
- Mostrar si es que existe alguna película en la base de datos con un presupuesto superior al de 'Viaje al centro de la tierra' y producida en 1995.
- Obtener el número de salas que tiene cada cine de Madrid.
- Obtener una relación de los premios que han quedado desiertos en los 'Oscars' de 1997.
- Borrar todas las películas que no han recibido ningún galardón.
- Crear una vista que permita consultar todas las personas que han trabajado en cada película.
- Obtener el título y la nacionalidad de aquellas películas que han sido proyectadas en dos salas diferentes dentro de un mismo cine.
- Obtener el título y los actores principales de aquellas películas en las cuales han intervenido un mayor número de actores principales.
- Obtener el actor que ha realizado más películas como Actor Principal.
- Obtener el nombre y la nacionalidad del 'Director' que ha actuado más veces como 'Actor', ya sea Principal o de otro tipo.
- Obtener aquellas películas que hayan obtenido más premios en un sólo certamen de un Festival. Se deberá mostrar también el nombre del festival, el certamen y los premios.

- Crear una vista que almacene aquellos actores que han intervenido en un mayor número de películas, así como los premios obtenidos por ellos en los diferentes festivales.
- De aquellos actores que han trabajado en más películas obtener el número de veces que han obtenido cada premio, y crear una vista con esta información.