
Formatação do Texto Científico

Processador MS Word

Antonio Sérgio Azevedo Damy

Trabalhando com o Word

Formatação do texto (NBR 14724, Ago 2002)

- Papel ofício A4 (21,0 por 29,7 cm) Margem esquerda e superior de 3 cm,
 - Margem direita e inferior de 2cm. Espaço de entrelinhas de 2 cm. Títulos das seções devem ser separados do texto que os precede ou sucede por uma entrelinha dupla (NBR 14724, Ago 2002).
-

Trabalhando com o Word

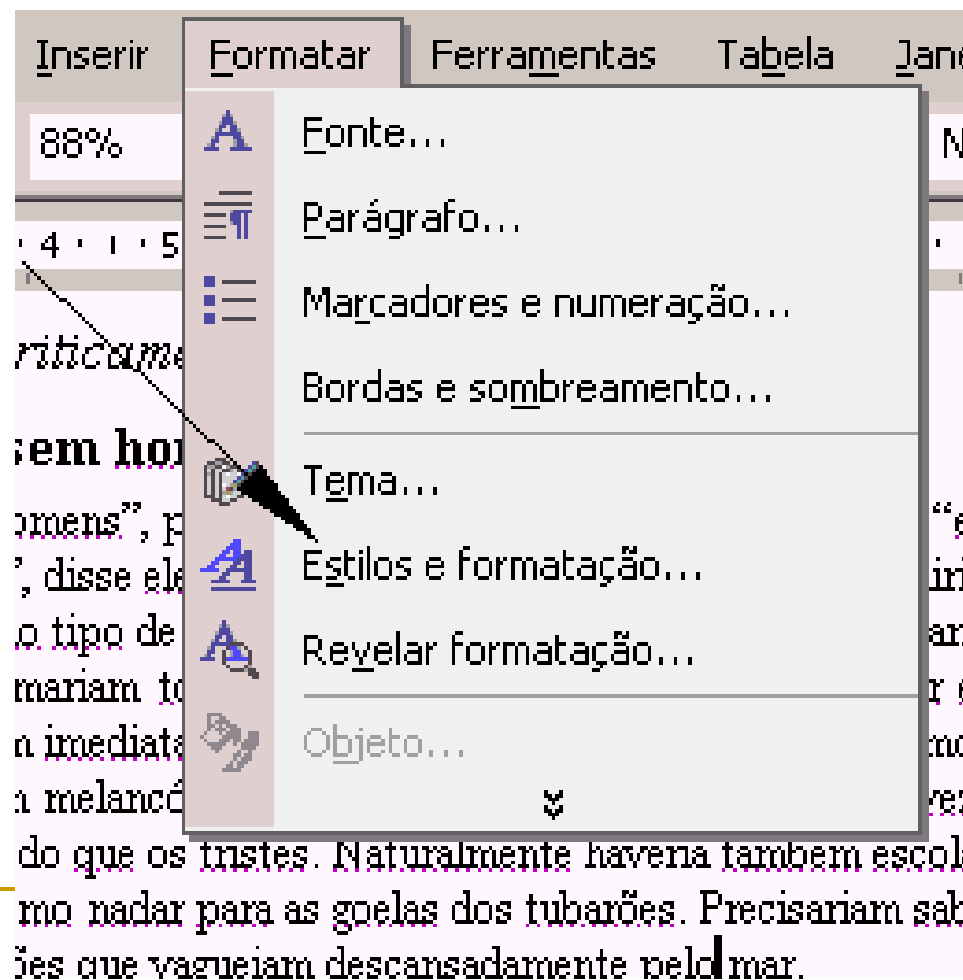
Citações (NBR 14724 Ago 2002)

Citações literais longas (mais de três linhas e menos de 15) devem ser colocadas a 4 cm da margem esquerda, com espaço simples e fonte dez, sem aspas.

Trabalhando com o Word

Citações (NBR 14724 Ago 2002)

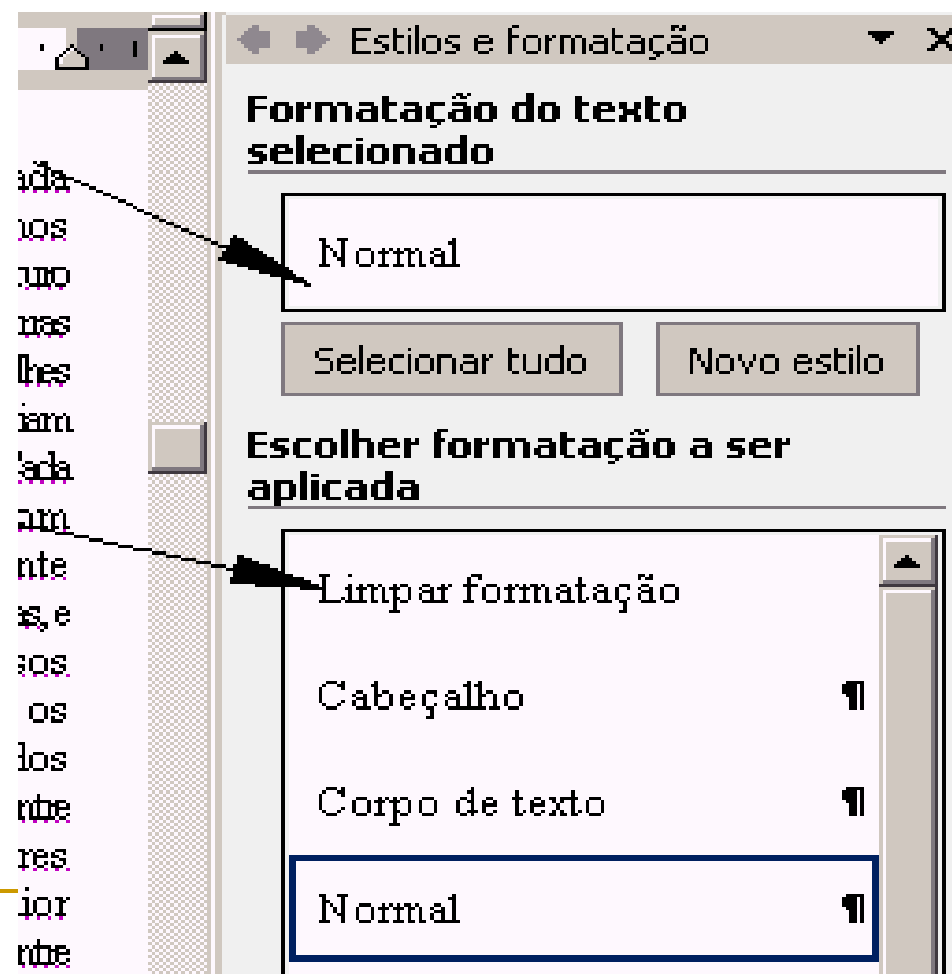
Preparando Estilos
No menu <Formatar>
escolha o t3pico
<Estilos e
Formata33o>



Trabalhando com o Word

Citações (NBR 14724 Ago 2002)

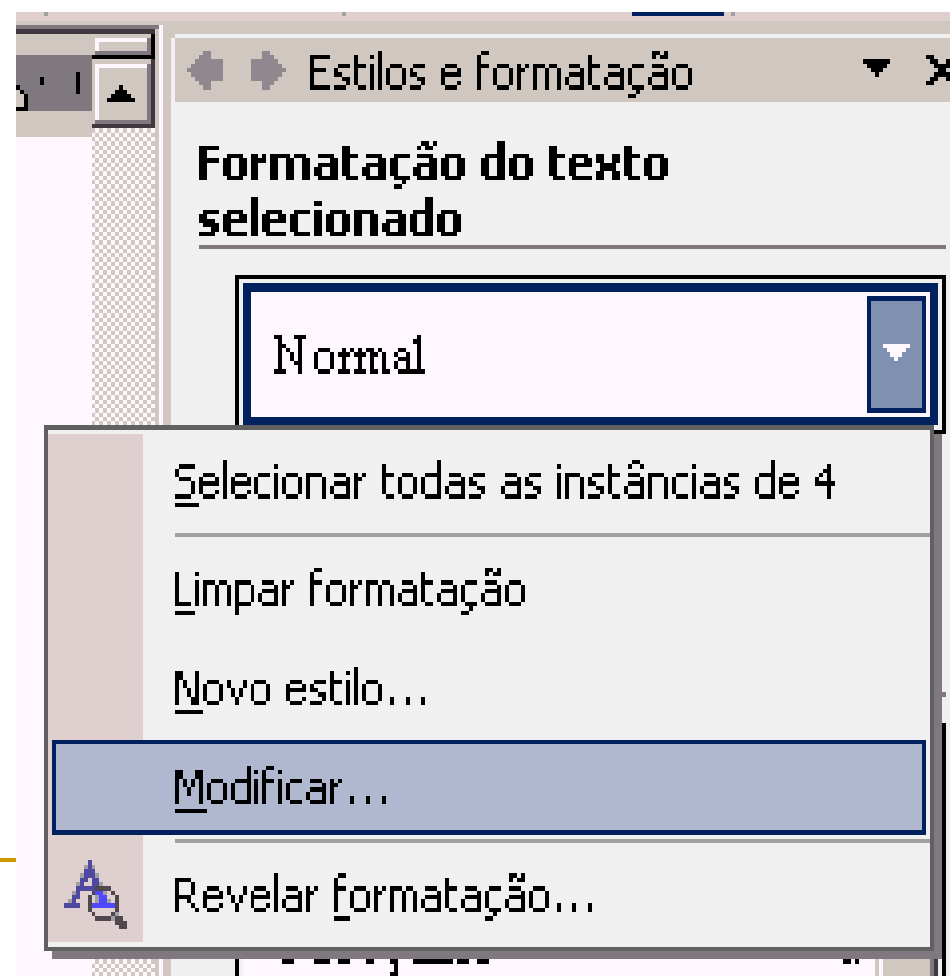
Quando se tratar de texto importado, com muitos estilos, o melhor a fazer é limpar todos os estilos e trabalhar com o padrão do Word: o estilo chamado Normal



Trabalhando com o Word

Citações (NBR 14724 Ago 2002)

Na caixa de Estilos e formatação, com a seta do mouse apontada para o estilo Normal, dê um clique com o botão direito e escolha modificar



Trabalhando com o Word

Citações (NBR 14724 de julho de 2002)

Na caixa Modificar Estilos
escolha: <Formatar>
<Parágrafo> e acrescente:

Alinhamento: <Justificado>

Nível de Tópico: Corpo de
Texto

Recuo esquerdo: 0

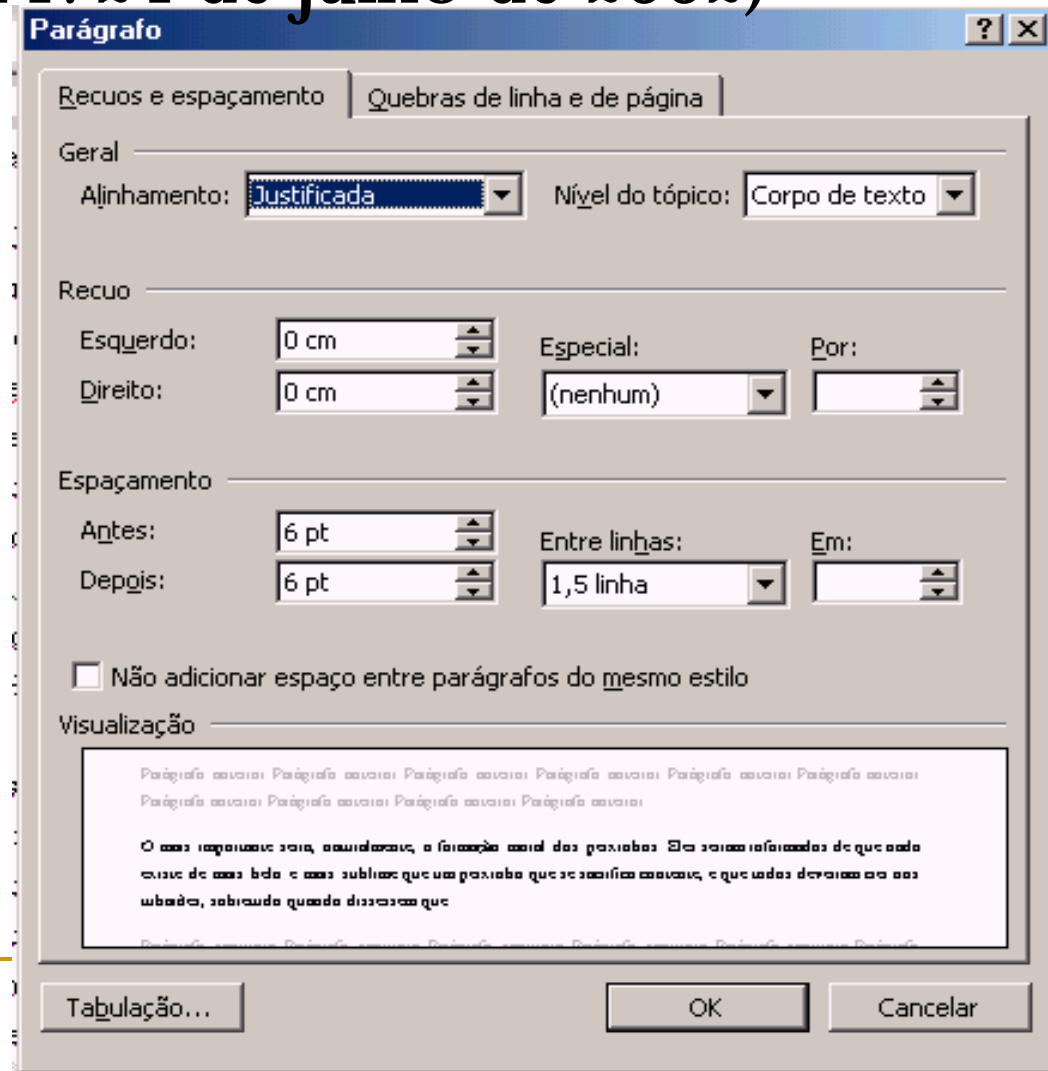
Recuo direito: 0

Especial: nenhum

Espaçamento antes: 12 pts

Espaçamento depois: 12 pts

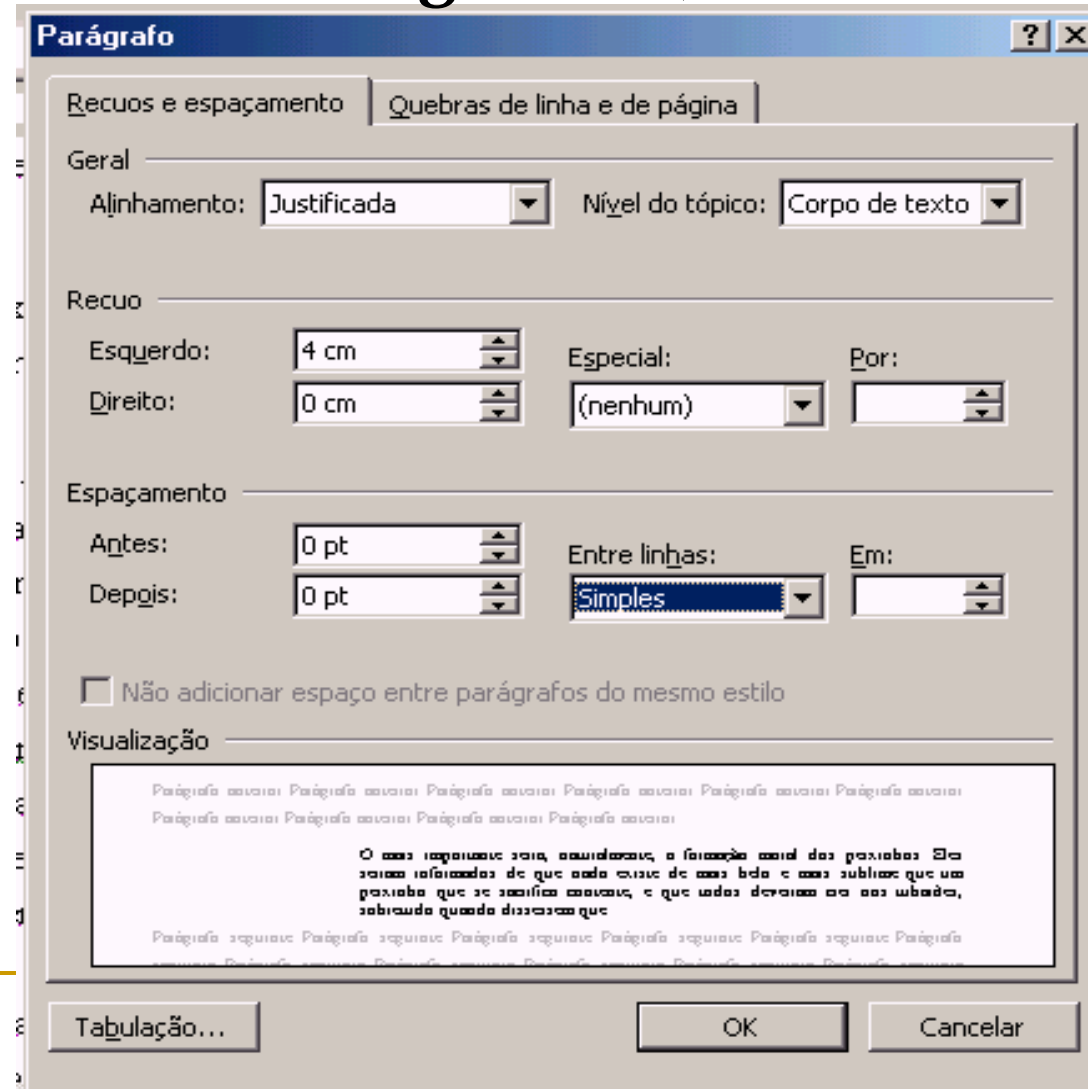
Entre linhas: 2



Trabalhando com o Word

Citações (NBR 14724 Ago 2002)

Citações (cont)
Formatação do
parágrafo



Trabalhando com o Word

Citações (NBR 14724 - Ago 2002)

Citações de Autoria

NBR 10520 (2001)



Nagle (1990) menciona duas propostas bastante significativas, ambas de cunho reformista.

Caso 1: Citação indireta.

Times News Roman 12



“[...] a ignorância reinante é a causa de todas as crises” (SERVA, **apud** NAGLE, 1990:263).

Caso 2: direta até 3 linhas.

Times News Roman 12



[...] a ignorância reinante é a causa de todas as crises; a educação do povo é a base da organização social, portanto, o primeiro problema nacional; a difusão da instrução é a chave para a solução de todos os problemas sociais, econômicos, políticos e outros (SERVA, **apud** NAGLE, 1990:263).

Caso 3: direta até 15 linhas.

Times News Roman 10




Trabalhando com o Word

Citações (NBR 14724 - Ago 2002)

Citações de Autoria

NBR 10520 (2001)

Caso 1: Sistema Autor/Data



[...] a ignorância reinante é a causa de todas as crises; a educação do povo é a base da organização social, portanto, o primeiro problema nacional; a difusão da instrução é a chave para a solução de todos os problemas sociais, econômicos, políticos e outros (SERVA, **apud** NAGLE, 1990:263).

Caso 2: Sistema Numérico

(em Notas de Rodapé)



[...] a ignorância reinante é a causa de todas as crises; a educação do povo é a base da organização social, portanto, o primeiro problema nacional; a difusão da instrução é a chave para a solução de todos os problemas sociais, econômicos, políticos e outros¹

NAGLE, Jorge. **Educação e sociedade na Primeira República**. São Paulo:EPU, 1990, p. 263