

SEGURANÇA

COM

MOTOS

* ATUALMENTE EXISTEM NO TRÂNSITO NO BRASIL MAIS DE DEZ MILHÕES DE MOTOS NO TRÂNSITO.

* 30 MILHÕES DE CARROS, ONIBUS, TAXIS E CAMINHÕES.

* MOTOS PASSAM CÉLERES ENTRE OS CARROS, ESTES DÃO PERIGOSAS E VINGATIVAS FECHADAS.

* 75% DOS MOTOCICLISTAS USAM SUAS MOTOS PARA TRABALHAR.

* 47% SÃO CASADOS.

* 58% TAMBÉM SÃO PROPRIETÁRIOS DE AUTOMÓVEIS

* 38% UTILIZAM MOTO PARA IREM ÀS ESCOLAS. 2

* 8 % SÃO MOTOCICLISTAS FEMININAS.

* MOTOCICLISTAS SÃO NOSSOS FILHOS, NOSSOS SOBRINHOS, NOSSOS AMIGOS OU FILHOS DE NOSSOS AMIGOS.

* NA REALIDADE AS PESSOAS ESTÃO COMPRANDO MOTOS, PARA CIRCULAR MAIS RAPIDAMENTE NUM TRÂNSITO CADA VÊZ MAIS EMPERRADO OU PARA FUGIR DO PREÇO ALTÍSSIMO DO COMBUSTÍVEL.

* MOTOQUEIRO DEVE SER UM TÊRMO USADO SÓMENTE PARA O MOTOCICLISTA INCONSEGUENTE.

* A PRINCIPAL VANTAGEM DA MOTO, ALÉM DA ECONOMIA, É A DE ESCAPAR DO TRÂNSITO ENGARRAFADO, ANDANDO ENTRE OS CARROS, QUANDO ESTES ESTÃO PARADOS.



* HÁ MOTOCICLISTAS QUE FAZEM ISSO COM IMPRUDÊNCIA MAS, NA MAIORIA DAS VEZES, É APENAS UMA IMPRESSÃO ERRADA DO MOTORISTA, ALIADA Á MÁGOA DE VÊR MOTOCICLISTA PASSAR E ELÊ FICAR PARADO, ESPERANDO.

* E ESSA MANIA DOS MOTOCICLISTAS DE ARRANCAR NA FRENTE DE TODO MUNDO?



* PODENDO ANDAR POR ENTRE OS CARROS PARADOS, CHEGA NORMALMENTE NA FRENTE NOS CRUZAMENTOS, QUANDO O SINAL ESTÁ FECHADO, COMO A MOTO ACELERA MAIS RAPIDAMENTE QUE A MAIORIA DOS CARROS, ELA SAI NATURALMENTE NA

* NÃO SERIA MUITO MAIS
SEGURO AS MOTOS
ANDAREM PELA DIREITA
COMO AS BICICLETAS?

É UM ERRO PENSAR QUE
A DIREITA É O LADO
MAIS SEGURO PARA A
MOTO ANDAR.

AO CONTRÁRIO, A MOTO
FICA PRATICAMENTE
INVISÍVEL, QUANDO
ANDA PELO LADO
DIREITO.
EVENTUALMENTE
MOTORISTA PODE DAR
UMA FECHADA.

nicobelo@
NIOLA





* MOTOS SÃO NATURALMENTE BARULHENTAS, EMBORA HAJA MUITOS CASOS DE RÚIDO EXAGERADO, PROVOCADO PELA RETIRADA OU MODIFICAÇÃO DO SILENCIOSO.

* MAS O BARULHO NORMAL DA MOTO É O 1º AUXILIAR PARA SUA SEGURANÇA, DE QUEM DIRIGE, POIS ALERTA O MOTORISTA PARA SUA PRESENÇA.

* NA MAIORIA DAS VEZES, O SUSTO QUE A MOTO PROVOCA AO MOTORISTA COM UM APARECIMENTO SÚBITO É CAUSADO PELA FALTA DE HÁBITO DO MOTORISTA LOCALIZAR A MOTO NO RETROVISOR.

* MOTOS POR SEREM VEÍCULOS PEQUENOS, PASSAM MUITAS VEZES DESPERCEBIDOS PELOS MOTORISTAS DOS AUTOMÓVEIS, CAMINHÕES, ONIBUS, ETC.

nicobelo@h
NIOLAU



QUAIS AS PRINCIPAIS ATITUDES E CUIDADOS QUE DEVO TOMAR PARA EVITAR ACIDENTES COM MOTOS?



1º) FUJA DO CONCEITO QUE MOTOCICLISTAS SÃO PESSÔAS IRRESPONSÁVEIS, PERIGOSAS, DESRESPEITADORAS DAS LEIS DO TRÂNSITO.

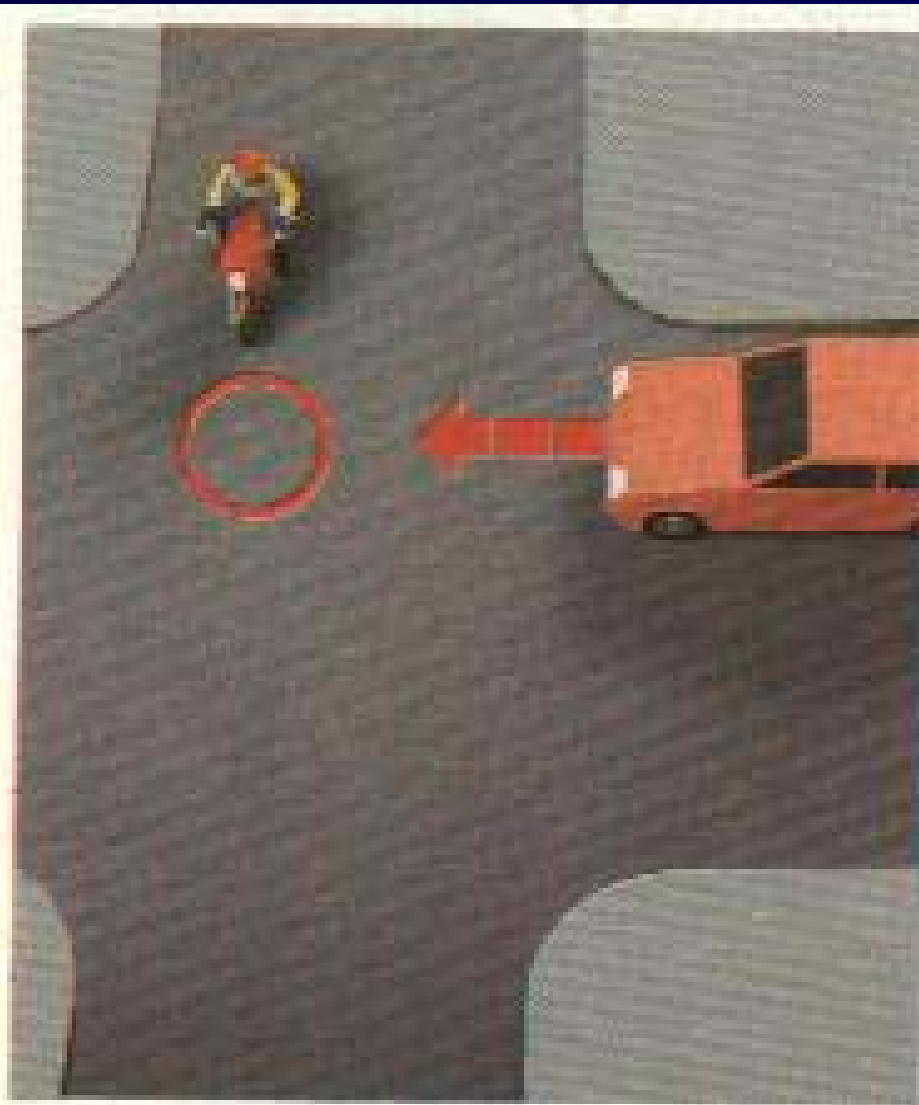
2º) LEMBRE-SE QUE A MAIORIA DOS MOTOCICLISTAS UTILIZAM AS MOTOS PARA TRABALHAR OU IREM AS ESCOLAS.

3º) QUE A MAIORIA TBM TEM CARRO.

5º) QUE SÃO PESSOAS IGUAIS A VOCÊ, SEUS FILHOS, SEUS AMIGOS. E NO MOMENTO ESTÃO NUMA POSIÇÃO DE MAIOR RISCO QUE VOCÊ. E É UMA OBRIGAÇÃO AJUDÁ-LOS NO TRÂNSITO.

RESPEITE A MOTO.

NÃO ENTRE NUM CRUZAMENTO SEM PARAR PORQUE VEM VINDO UMA MOTO. PARE PARA A MOTO DA MESMA FORMA QUE PARARÍA PARA UM CAMINHÃO.



* TENHA O MAIOR CUIDADO
NOS CRUZAMENTOS, NAS
CONVERSÕES À DIREITA OU
À ESQUERDA.

70% DOS ACIDENTES COM
MOTOS ACONTECEM NOS
CRUZAMENTOS.

* FAÇA SEMPRE
ANTECIPADAMENTE SINAL
DE ENTRAR A DIREITA OU À
ESQUERDA E NÃO FAÇA-O
BRUSCAMENTE A
CONVERSÃO.





* JAMAIS DÊ UMA
FECHADA NUM
MOTOCICLISTA.

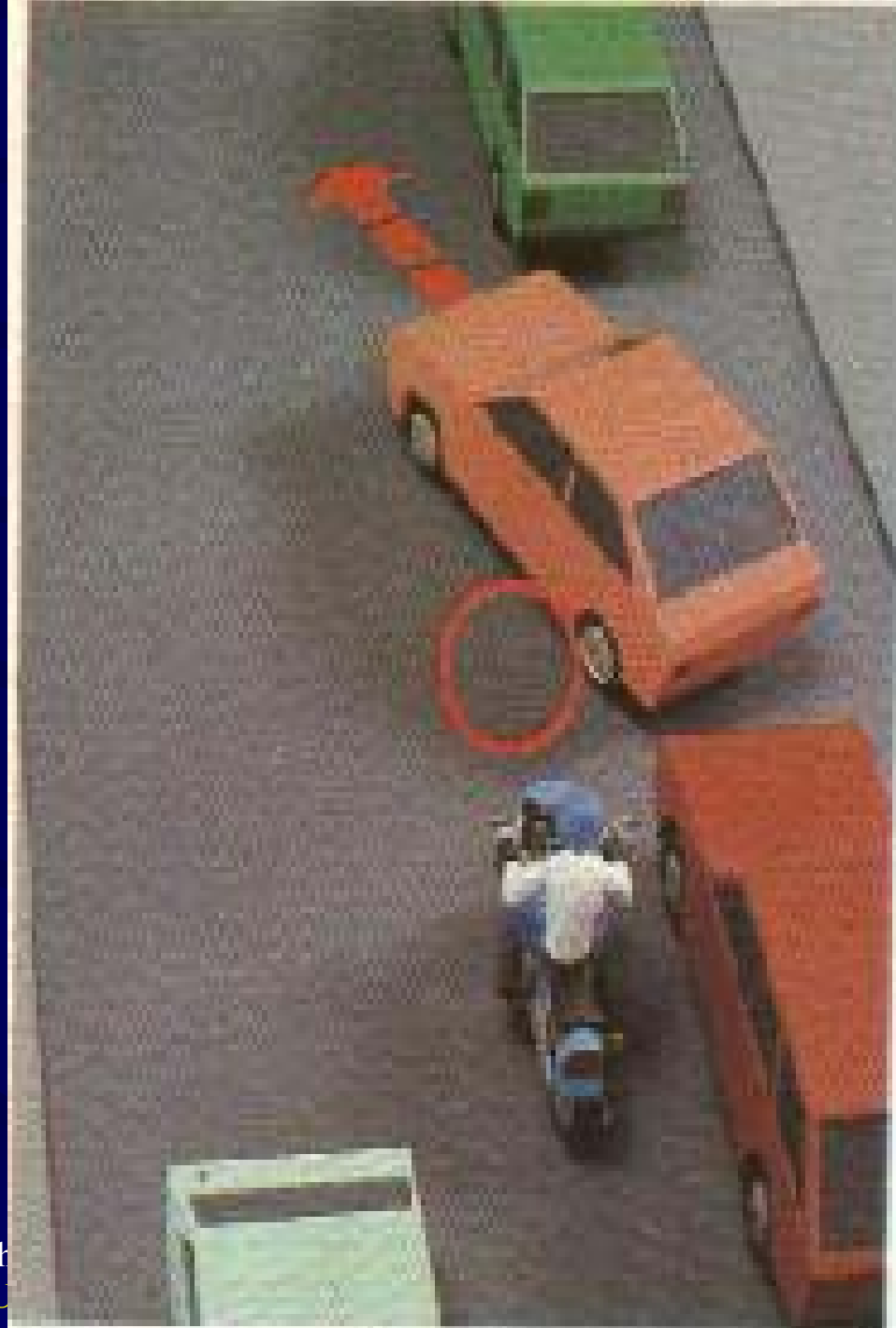
* EVITE GUINADAS
BRUSCAS E SEM
SINALIZAR.

* SINALIZANDO SEMPRE,
MESMO QUANDO NÃO
AVISTAS NENHUMA
MOTO, VOCÊ DARÁ TEMPO
AO MOTOCICLISTA PARA
FREAR, DESVIAR E FAZER
NOTAR SUA PRESENÇA.

ESTÁ É UMA REGRA
BÁSICA, SINALIZAR
SEMPRE.

NÃO CUSTA NADA E
AJUDA A EVITAR A
MAIORIA DOS ACIDENTES
COM MOTOS.

nicobelo@h
NIOLAU





* MUITA ATENÇÃO
QUANDO UM
MOTOCICLISTA ENTRAR
NUMA CURVA LHE
ULTRAPASSANDO.

ELÊ JÁ VEM
NATURALMENTE NUMA
POSIÇÃO INCLINADA E
DE RISCO.

CASO ENCONTRE
QUALQUER OBSTÁCULO
INESPERADO PODERÁ
FREAR RAPIDAMENTE,
DERRAPAR OU MESMO
CAIR NA SUA FRENTE.

MOTOS DEVEM EVITAR
ESSAS SITUAÇÕES.



PROCURE COMPREENDER QUE A VISÃO E O COMPORTAMENTO DE UMA MOTO NO TRÁFEGO SÃO DIFERENTES DE QUEM DIRIGE UM VEÍCULO DE QUATRO RODAS. PARA UMA MOTO UMA PEQUENA FECHADA PODE REPRESENTAR MUITO MAIS PERIGO DO QUE A OUTRA NUM AUTOMÓVEL. NUNCA SE ESQUEÇA QUANDO DE UMA BATIDA, CARRO AMASSA SÓMENTE A LATA. **MOTOCICLISTAS NÃO!**

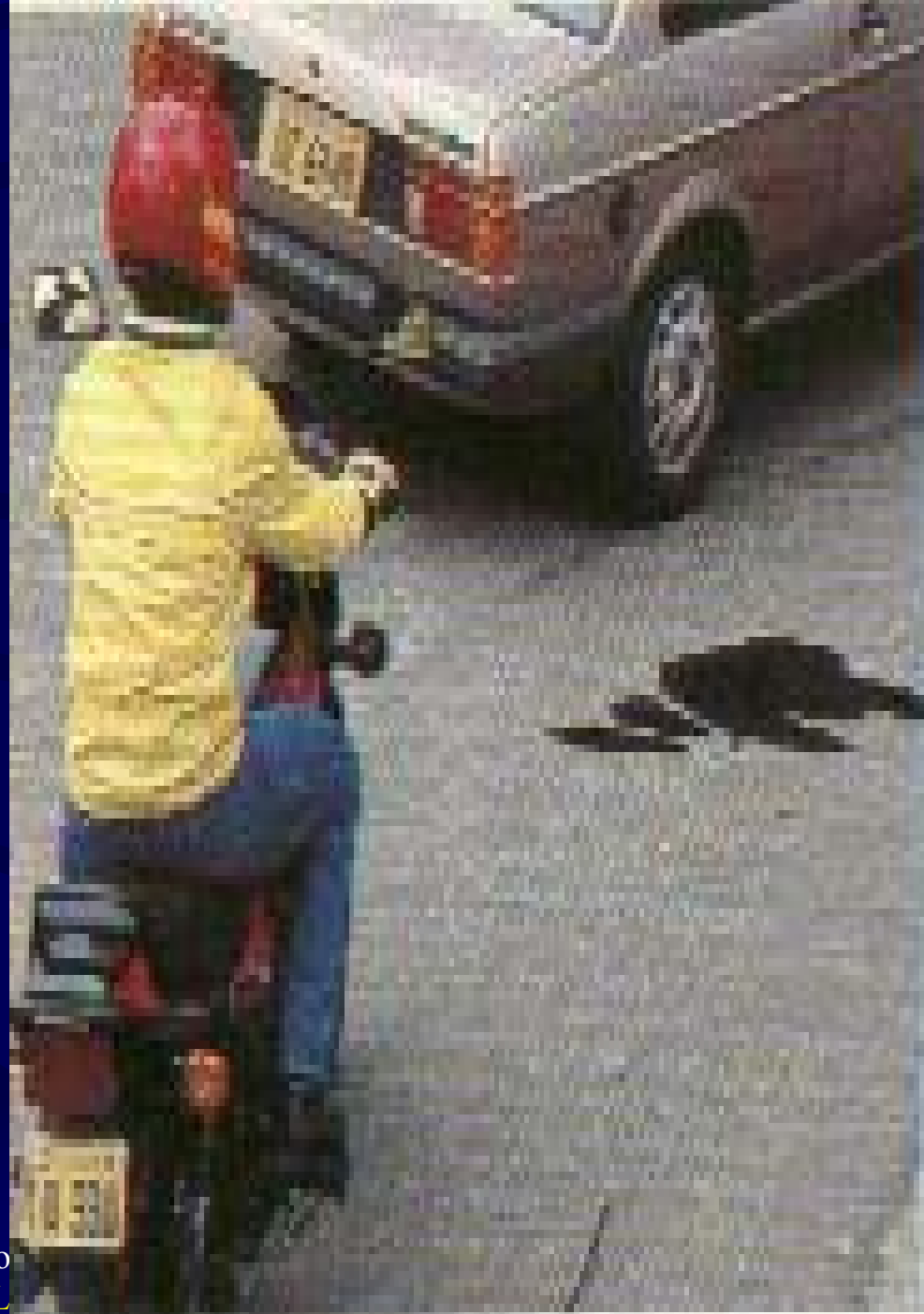
DICAS DE SEGURANÇA PARA MOTOCICLISTAS



* DE ACÔRDO COM O CÓDIGO BRASILEIRO DE TRÂNSITO A MOTO TEM O MESMO DIREITO A OCUPAR O MESMO QUE UM AUTOMÓVEL.

PORTANTO, RESPEITE O ESPAÇO DA MOTO.

* TENHA SEMPRE O
MAIOR CUIDADO AO
AVISTAR UMA MANCHA
DE ÓLEO.



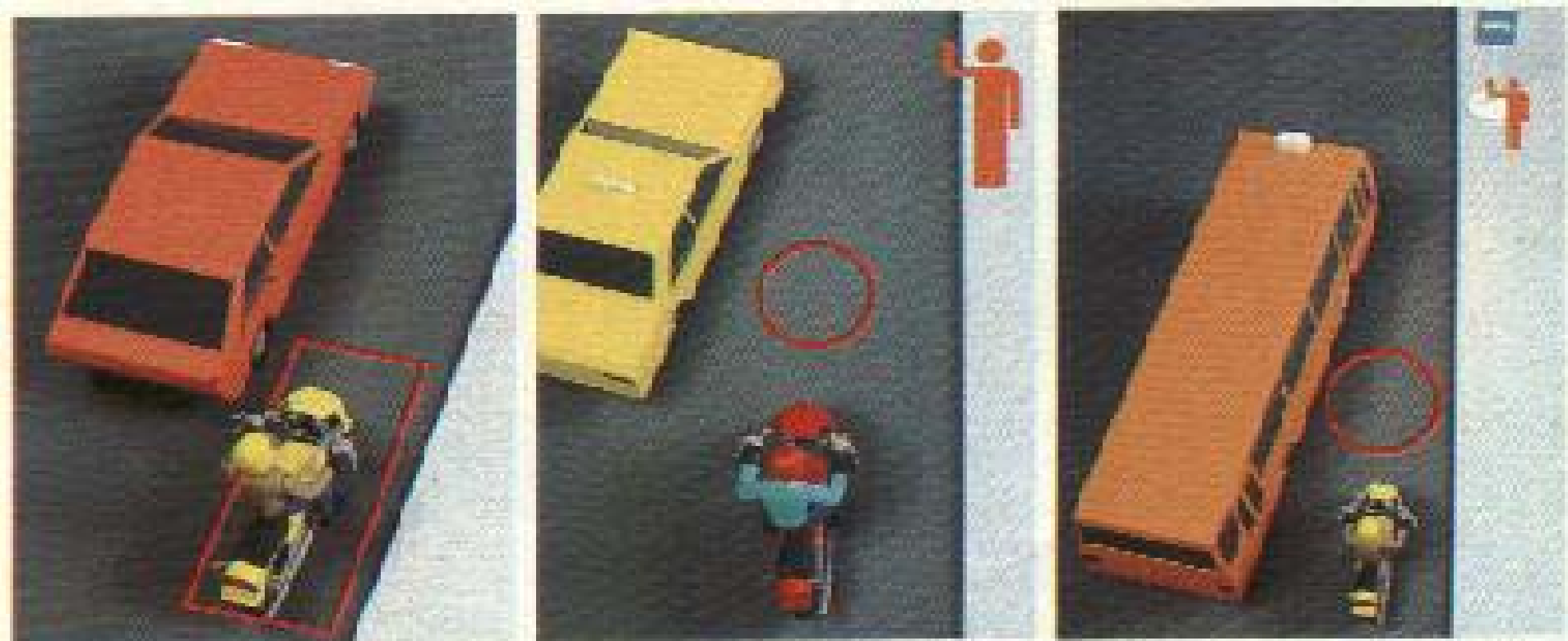
MOTOCICLISTA DIRIJA COM EXTREMA CAUTELA



MOTOCICLISTA TENHA
SEMPRE EM MENTE QUE
VOCÊ E A SUA MOTO,
NA MAIORIA DAS VEZÊS
SÃO INVISÍVEL PARA
OUTROS MOTORISTA

* MOTOCICLISTA NUNCA ULTRAPASSE PELA DIREITA, SALVO EM CONDIÇÕES EXCEPCIONAIS E COM O MAIOR CUIDADO. MOTORISTA DO AUTOMÓVEL NÃO CONSEGUE VÊR SUA MOTO, EM VIRTUDE DOS ÂNGULOS MORTOS.

* TENHA MAIOR CUIDADO AINDA COM ONIBUS E TAXIS QUE SEMPRE PARAM E ENCOSTAM PARA APANHAREM PASSAGEIROS



* DIRIGINDO NA CHUVA

* LOGO APÓS CHOVER OU DURANTE CHUVAS, É EXTREMAMENTE ARRISCADO PARA MOTOCICLISTAS, POIS NO ASFALTO CRIA-SE UMA LÂMINA DE ÁGUA, FAZENDO COM QUE MOTO VENHA A CAIR SE ESTIVER NUMA VELOCIDADE ELEVADA.

* PARALELEPÍPEDOS SÃO EXTREMAMENTE ESCORREGADIOS QUANDO SECOS, IMAGINE COM CHUVA.





* MUITO CUIDADO COM PEÇAS METÁLICAS NA RUA.

* ATENÇÃO ESPECIAL COM TRILHAS NO ASFALTO.

* ATENÇÃO COM BOCAS DE LOBO E BUEIROS.

* ATENÇÃO E CUIDADO AO DESVIAR DE BURACOS.

* CUIDADOS COM CONSÊRTOS DE AUTOMÓVEIS NAS RUAS.

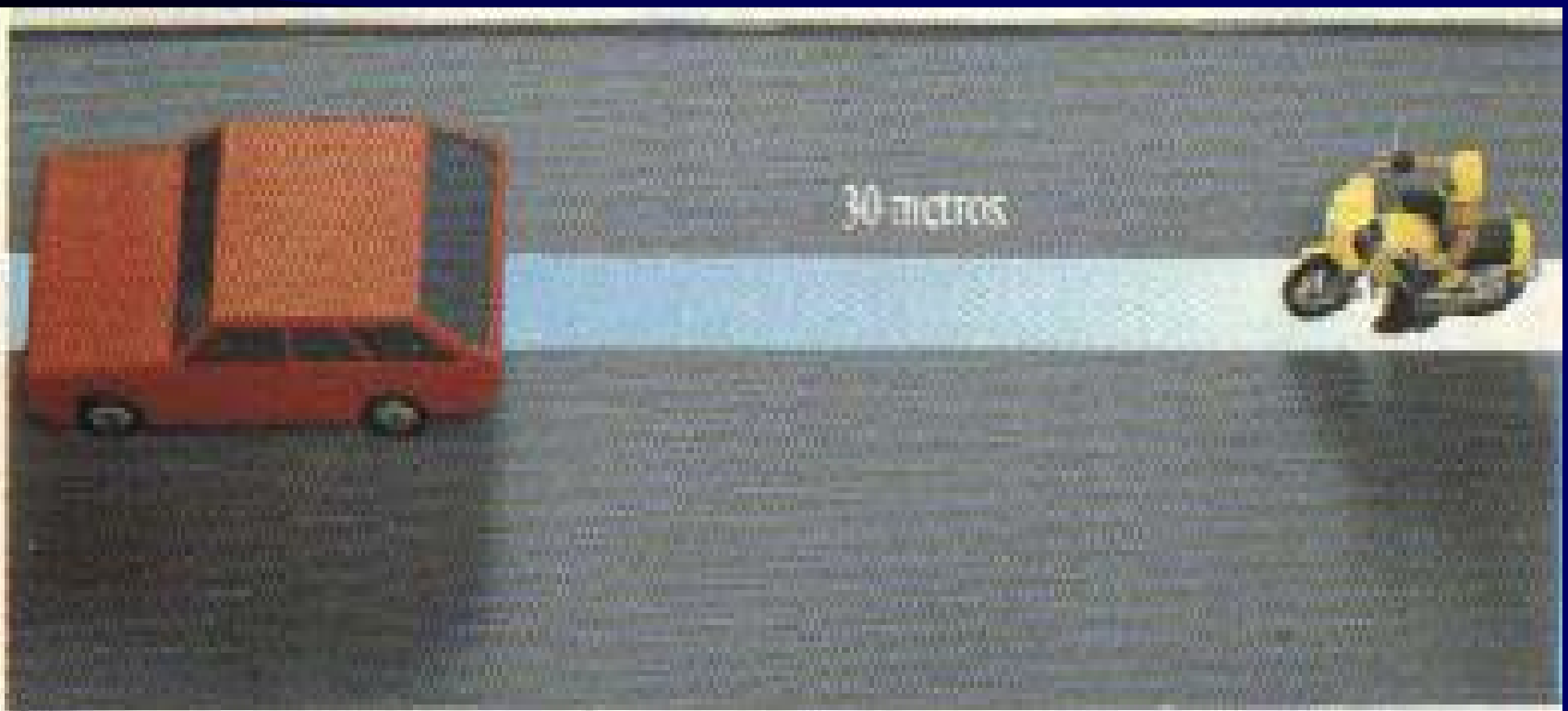
* SE ESTIVER DIRIGINDO ENTRE CARROS PARADOS, VÁ DEVAGAR E FIQUE ATENTO, POIS HÁ QUALQUER MOMENTO, ALGUM PEDESTRE PODERÁ SAIR DA DIANTEIRA DE UM AUTOMÓVEL, ATRAVESSANDO A SUA FRENTE.





* IMPORTANTE OBSERVAR QUE TAMBÉM ALGUM MOTORISTA PODERÁ ABRIR PORTA DE VEÍCULO, FAZENDO COM QUE VOCÊ VENHA A COLIDIR.

* MANTENHA DISTÂNCIA SEGURA EM RELAÇÃO AO VEÍCULO A SUA FRENTE. ISSO VARIA DE ACÔRDO COM A EFICIÊNCIA DO SEU FREIO, COM O ESTADO DA ESTRADA E DO TEMPO COM A VELOCIDADE. ALGUMAS ESCOLAS RECOMENDAM O TEMPO DE 2 SEG., ENTRE VOCÊ E O CARRO A SUA FRENTE. A 60 KM/PHORA, ISSO REPRESENTARÁ UMA DISTÂNCIA DE 30 METROS.



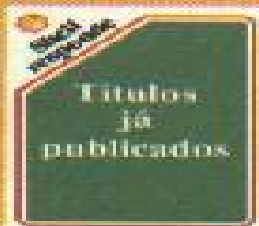


• Garupas devem ter prática de moto antes de entrarem no trânsito ou na estrada. Faça um treino em local sem perigo. Ensine o garupa a movimentar-se o mínimo possível e a acompanhar as inclinações de seu corpo. Ensine-lhe também a não colocar os pés no chão quando a moto estiver parada, mantendo-os nas pedaleiras. Lembre-se que o garupa deve estar tão bem equipado como você.



Equipamento:

- 1 Capacete de cores vistosas e bem justo na cabeça (só adquira com o carimbo do INMETRO).
- 2 Prefira botas com sola de couro e cano alto o bastante para proteger o tornozelo. Evite dirigir de tênis.
- 3 Blusão de couro ou de tecido bem grosso. Use calças compridas e de tecido bem resistente.
- 4 Luvas grossas de couro, próprias para motociclismo.



- Nº 1 • Como dirigir na chuva?
- Nº 2 • Situações inesperadas: o que fazer?
- Nº 3 • Como diagnosticar pequenos defeitos em seu carro?
- Nº 4 • Pistas. Como evitar aburrecimentos na ida e na volta?
- Nº 5 • O que devo fazer para meu carro durar mais?
- Nº 6 • Como dirigir numa cidade grande?
- Nº 7 • Oficinas e Mecânicos. Como escolher?

- Nº 8 • Carro e álcool: Dúvidas e Esclarecimentos
- Nº 9 • Críticas no carro e no trânsito: que cuidados tomar?

Pergunte ao Shell Responde. Ele esclarecerá suas dúvidas de como obter melhor rendimento de você e de seu carro, em diferentes situações. Escreva para a Caixa Postal nº 62033 Rio de Janeiro, RJ - CEP 22250.













www.snuffx.com



www.shuffx.com









www.snuffx.com

FIM

NICOLAU - OUT/2003

nicobelo@hotmail.com
NIOLAU BELLO