



Para quem não acredita!!!

Outubro de 2001, caldeiraria de uma grande indústria dois funcionários trabalhavam na tentativa de sacar um rolamento a golpes de marreta. O que batia pertencia ao quadro da fábrica, o que segurava o punção, era funcionário de uma empreiteira.

A marreta era insegura (havia formação de rebarbas – formato cogumelo - em sua estrutura, além de ter um cabo inadequado soldado diretamente à marreta.).

Um estilhaço desprendeu-se da marreta e entrou no braço do empreiteiro. Vejam as cenas !!!

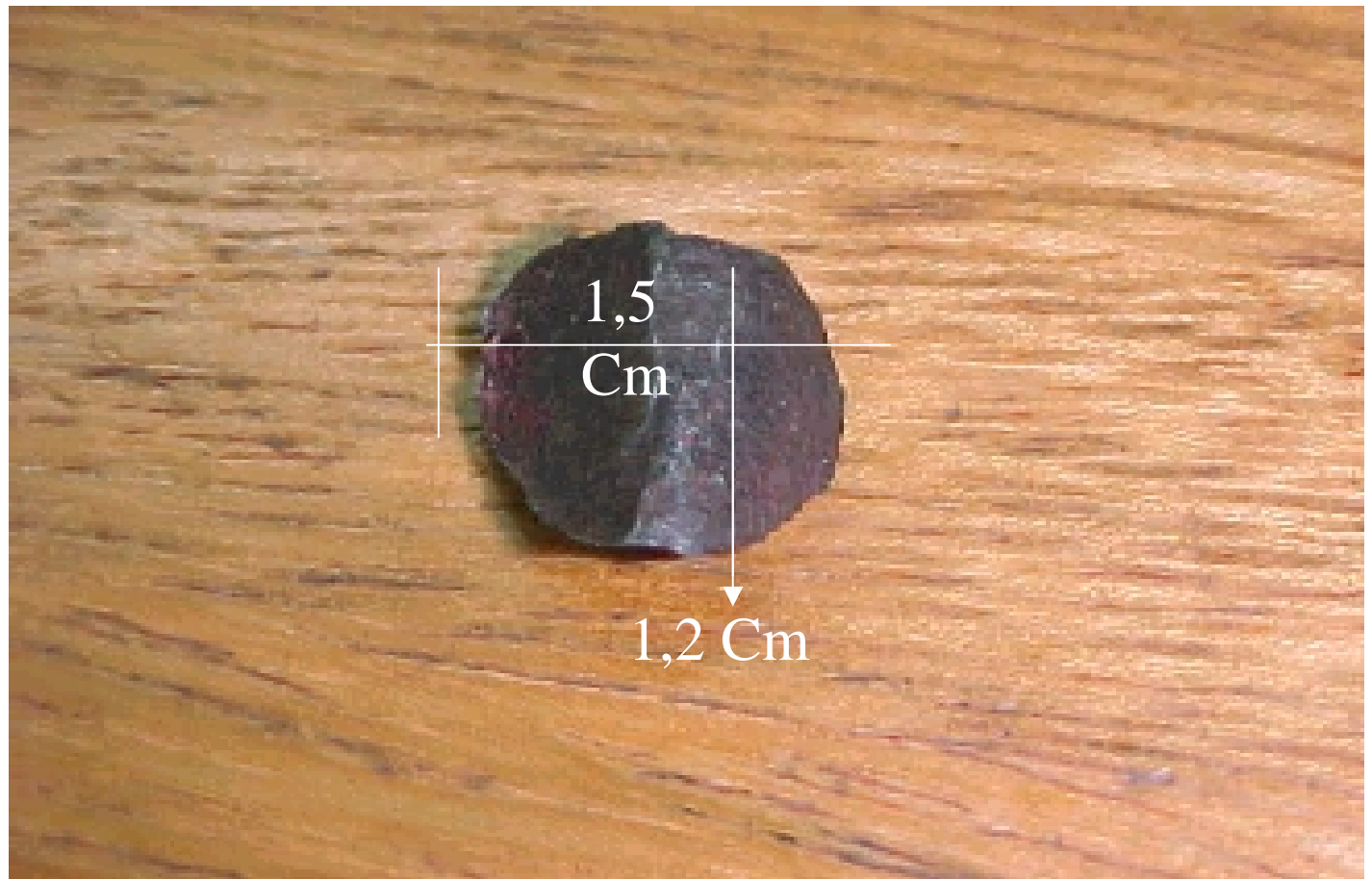
Marreta utilizada



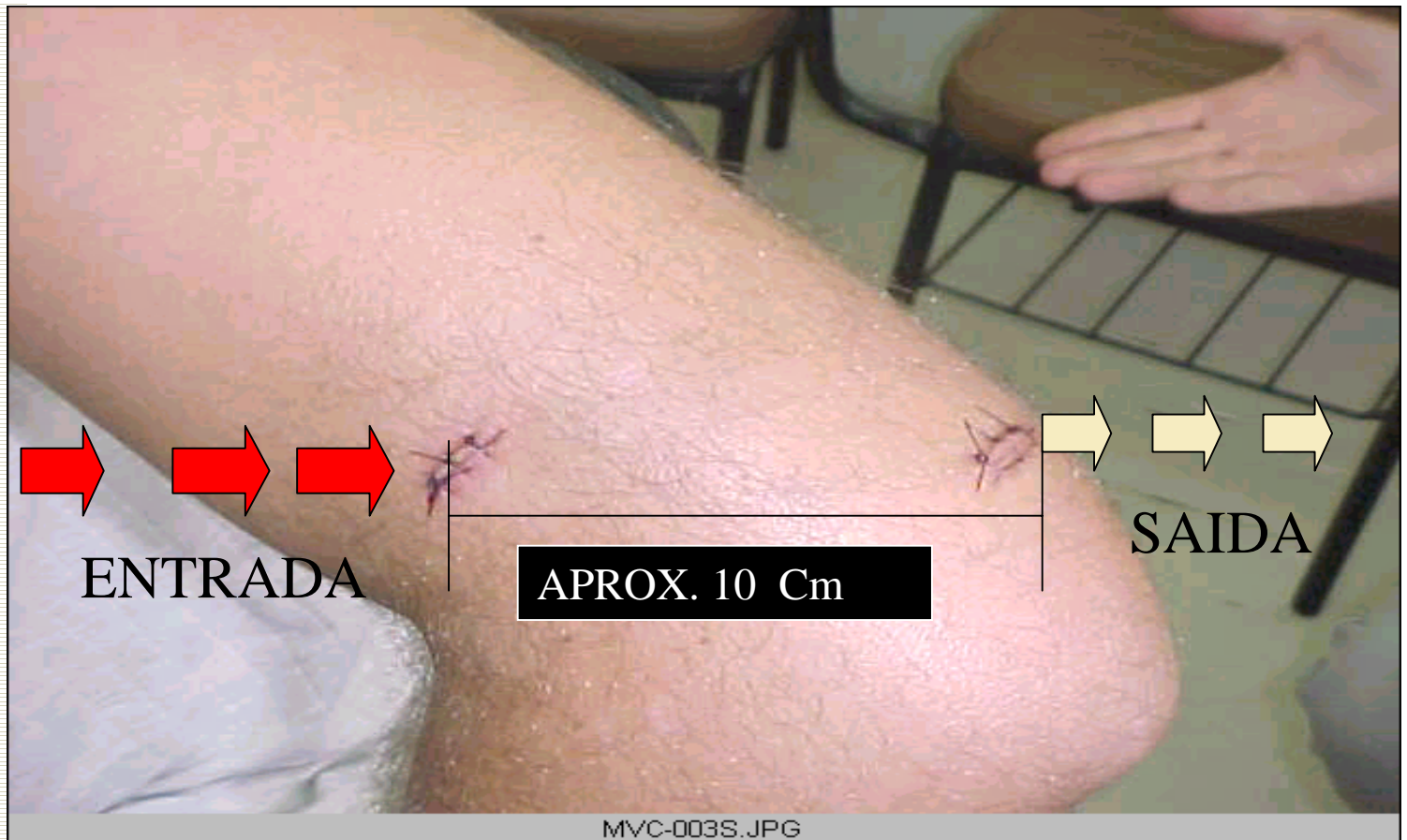
**Parte que
desprende**

MVC-007S.JPG

Olha o tamanho da peça...



Consequência do acidente





Já imaginou agora?

1- Se fosse no olho?

2- Se fosse no centro do tórax ?

3- Se fosse sobre a carótida?

Haveria chance de escapar com vida?