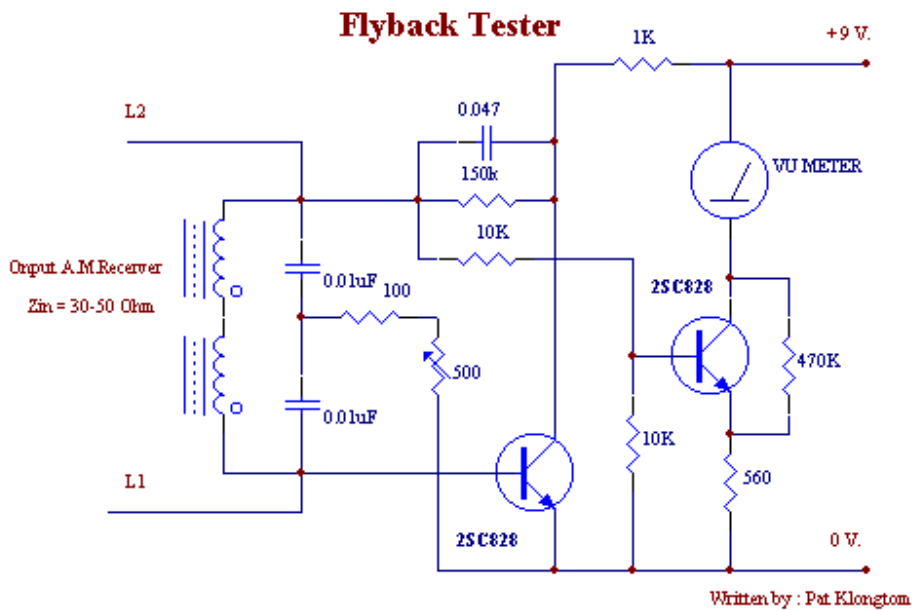


เครื่องเช็คฟลายแบ็ค

วงจรเครื่องเช็คฟลายแบ็ค รุ่นนี้ผมได้แกะวงจรมาจากเครื่องต้นที่วางขายอยู่ตามท้องตลาดยี่ห้อหนึ่ง แต่มีอุปกรณ์อยู่ตัวหนึ่งอยู่ในท่อแอสซาลอนซึ่งเขาเอาอีป็อกซีอุดไว้ ผมลองลอกวงจรนี้ออกมา และพิจารณา วงจรนี้แล้ว คิดว่าอุปกรณ์ตัวนี้น่าจะต้องเป็น ขดลวดแน่ ๆ ด้วยความอยากรู้อย่างยิ่งจึงทดลองสร้างวงจรนี้ขึ้นมา โดยหาอุปกรณ์ที่สงสัยนี้ คือ เขาห่อแปลงอินพุทวิทยุ เอ.เอ็ม. ค่าความต้านทานประมาณ 30 กว่า โอห์ม มาใส่แทน ดู ผลปรากฏว่าเครื่องนี้สามารถทำงาน ได้เหมือนเครื่องต้นแบบ ความสงสัยดังกล่าวจึงหายไป มาดูวงจรกัน



ทรานซิสเตอร์ตัวแรกและอุปกรณ์รอบข้าง จะทำหน้าที่เป็นออสซิลเลเตอร์ เพื่อผลิตความถี่ ซึ่งส่วนนี้จะเป็นตัวบ่งบอกว่า ฟลายแบ็คที่มาทำการทดสอบนั้น ดี หรือไม่ สังเกตได้โดยดูว่ามันออสซิลเลตหรือเปล่า ส่วนทรานซิสเตอร์ตัวที่ 2 จะทำหน้าที่ไคร้เข็มมิเตอร์ รับสัญญาณการออสซิลเลตมาแล้วขับขดลวดให้เกิดการเบี่ยงเบน

การทดสอบ พอเริ่มจ่ายไฟเลี้ยงวงจร วงจรทำงานตามปกติ เข็มของมิเตอร์จะชี้มาประมาณกลางๆ สเกล (ขึ้นอยู่กับค่าความต้านทานของขดลวด) นั่นหมายถึงออสซิลเลเตอร์ทำงานแล้ว ที่นี้นำเอาขอลวดด้านไพรมารีของฟลายแบ็คมาต่อคร่อมกับ L1 - L2 หากตัวฟลายแบ็คดี เข็มของมิเตอร์จะดีดเสริมมาทางขวามือ กรณีที่ว่า หากมันเกิดการช็อตรอบ จะสังเกตได้โดย ดูที่เข็มของมิเตอร์จะตกและดีดมาทางซ้ายมือ

**** เพื่อการวัดที่ได้ผลที่ดี ให้ถอดตัวฟลายแบ็คออกมาเช็ดคนอกเครื่อง ความสามารถเชื่อถือได้เครื่องนี้ อยู่ประมาณ 80 % ถือว่าเป็นเครื่องมือที่พอใช้ได้ แต่คงไม่มีเครื่องมือชนิดใดที่ได้ผล ถึง 100%