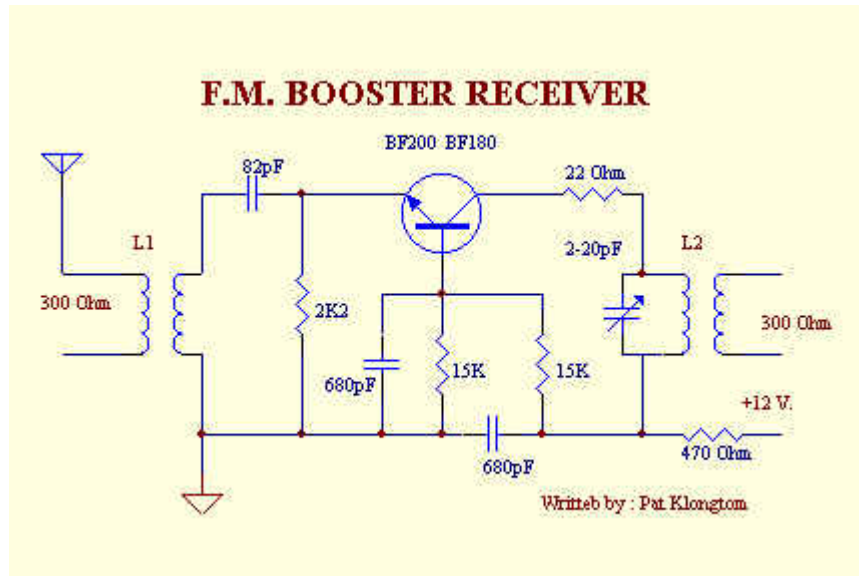


F.M. RECEIVER BOOSTER

การเพิ่มความไวในเรื่องรับวิทยุ เอฟ.เอ็ม. คือ การใช้บูสเตอร์มาเป็นตัวเพิ่มเกนท์ความไวในการรับ ซึ่งตัวบูสเตอร์นี้จะต่อเข้าอยู่ระหว่างเสาอากาศกับตัวจูนเนอร์
วงจรจัดให้ทรานซิสเตอร์ทำงานแบบคอมมอนเบส เพื่อให้มีสัญญาณรบกวนต่ำ กาสร้าง ควรเดินสายให้สั้นที่สุด



คำแนะนำ

L1 .ใช้ลวดเบอร์ SWG 33 พันบนแกนเฟอร์ไรต์ ด่านไพรมารีพัน จำนวน 2 รอบ และด่านเซคันดารีพัน 1 รอบ

L2 ใช้ลวดเบอร์ SWG 21 พันด้านไพรมารีจำนวน 4 รอบ และพันด้านทุติยภูมิจำนวน 2 รอบ

การปรับแต่ง

ให้ทำการทดสอบการรับ โดยให้ทำการตั้งเครื่องรับวิทยุ เอฟ.เอ็ม. ไว้ความถี่ประมาณ 95 MHz .ให้ทำการตั้งค่า Variable Capacitor ให้ค่าน้อยๆ ก่อน แล้วทำการจูนด์ แกนเฟอร์ไรต์ของ L2 จนได้รับสัญญาณดังแรงที่สุด จากนั้นค่อยมาปรับ Variable Capacitor อีกที่ ให้รับสัญญาณที่รับได้ดังแรงที่สุด เสร็จแล้วประกอบลงกล่องเหล็ก เพื่อเป็นการป้องกันสัญญาณรบกวน