

Disciplina

Gestão e Planejamento Hospitalar

Professor

Rubem José Boff, Ph.D.

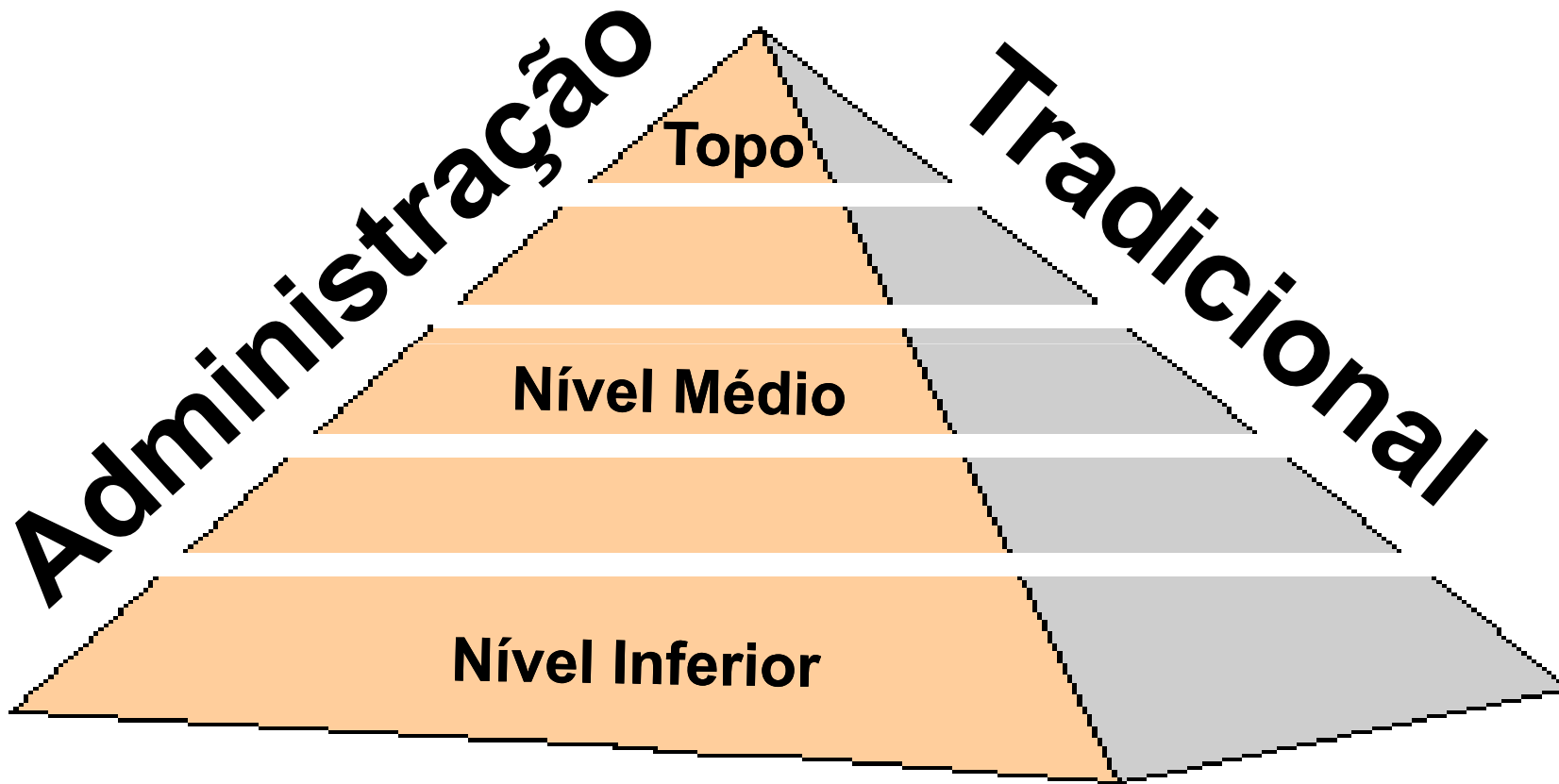
rubemboff@yahoo.com.br

Data

09/06/2006

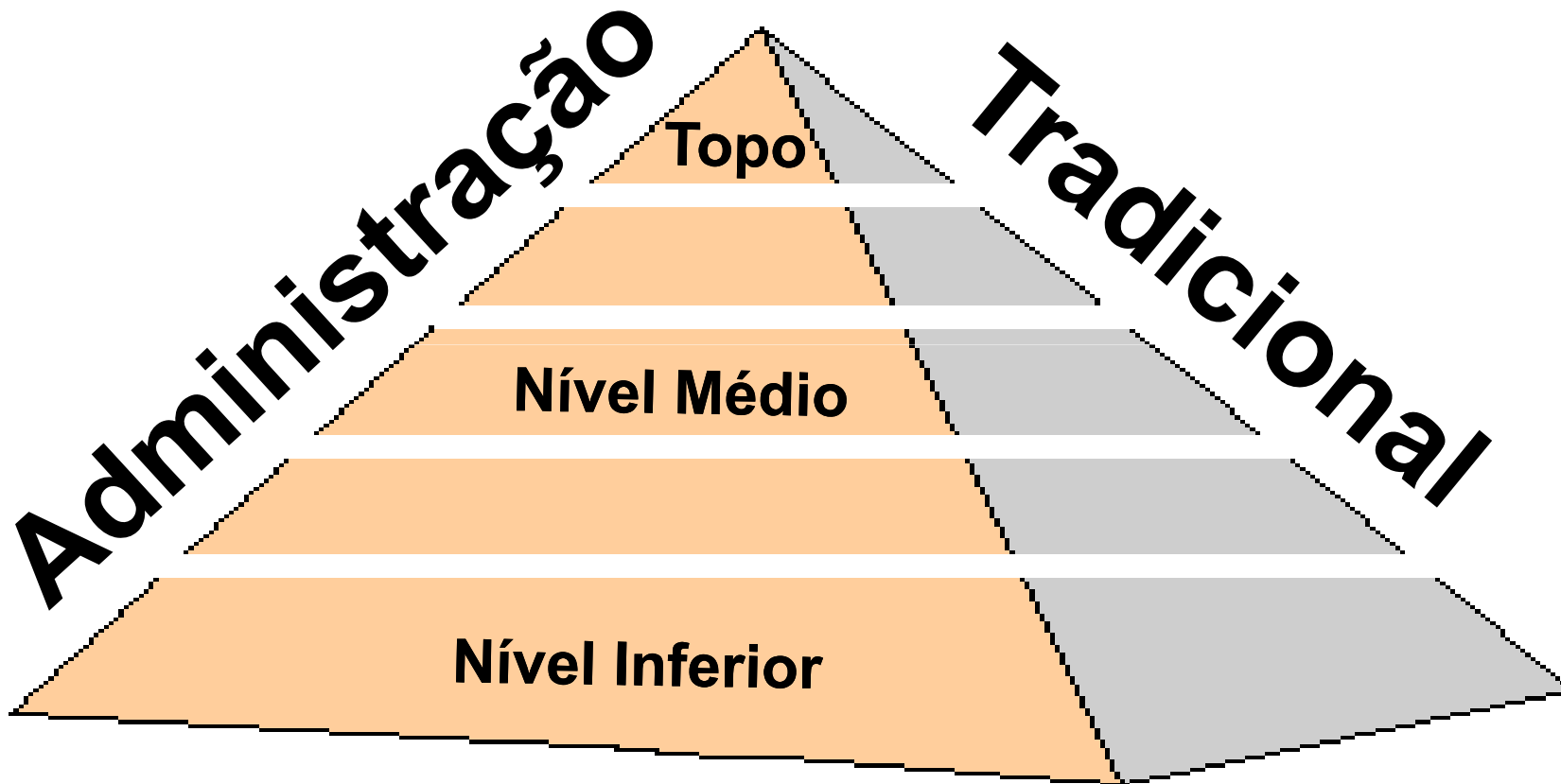
Rubem José Boff, Ph.D.

Gestão e Planejamento Hospitalar

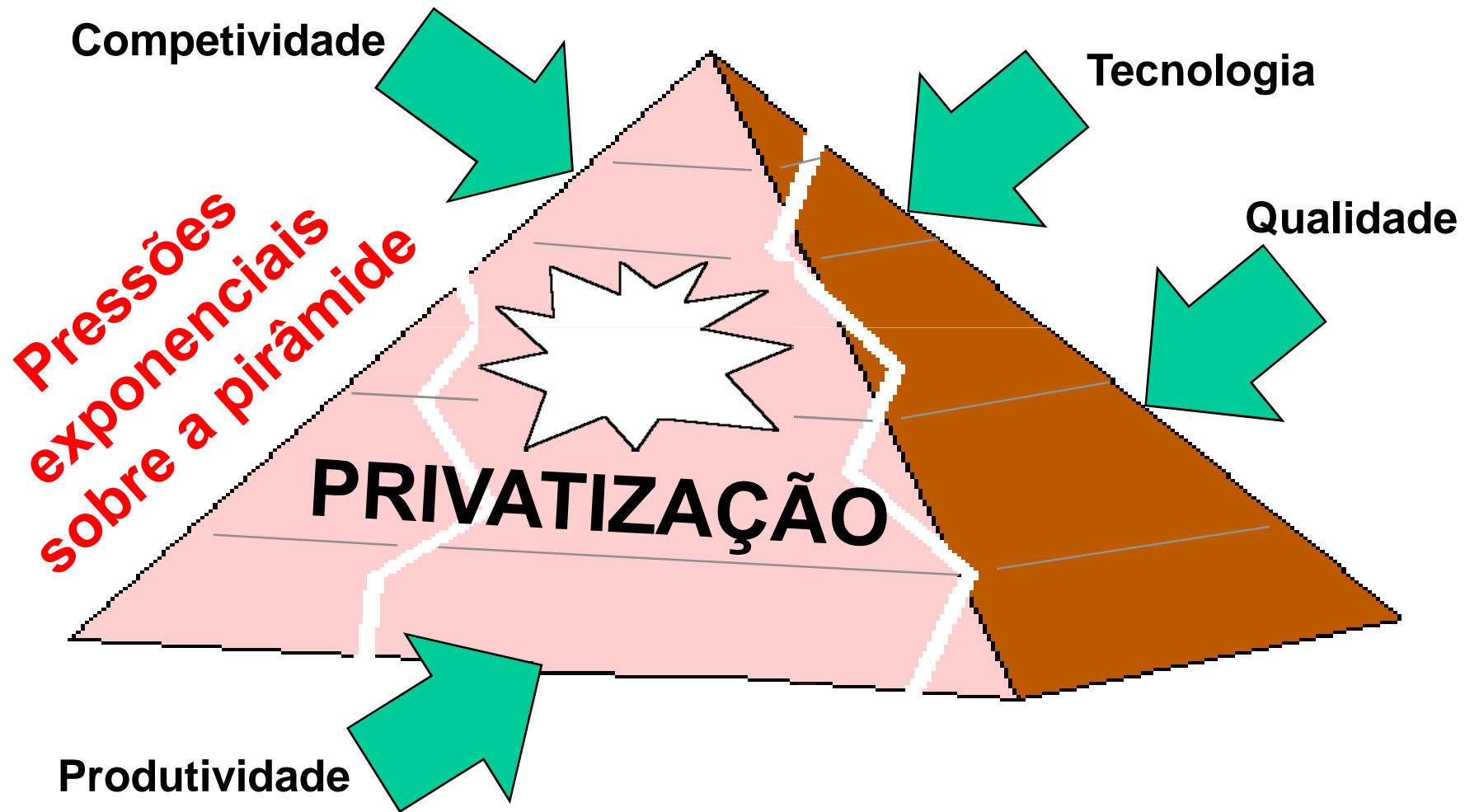


Rubem José Boff, Ph.D.

Gestão e Planejamento Hospitalar

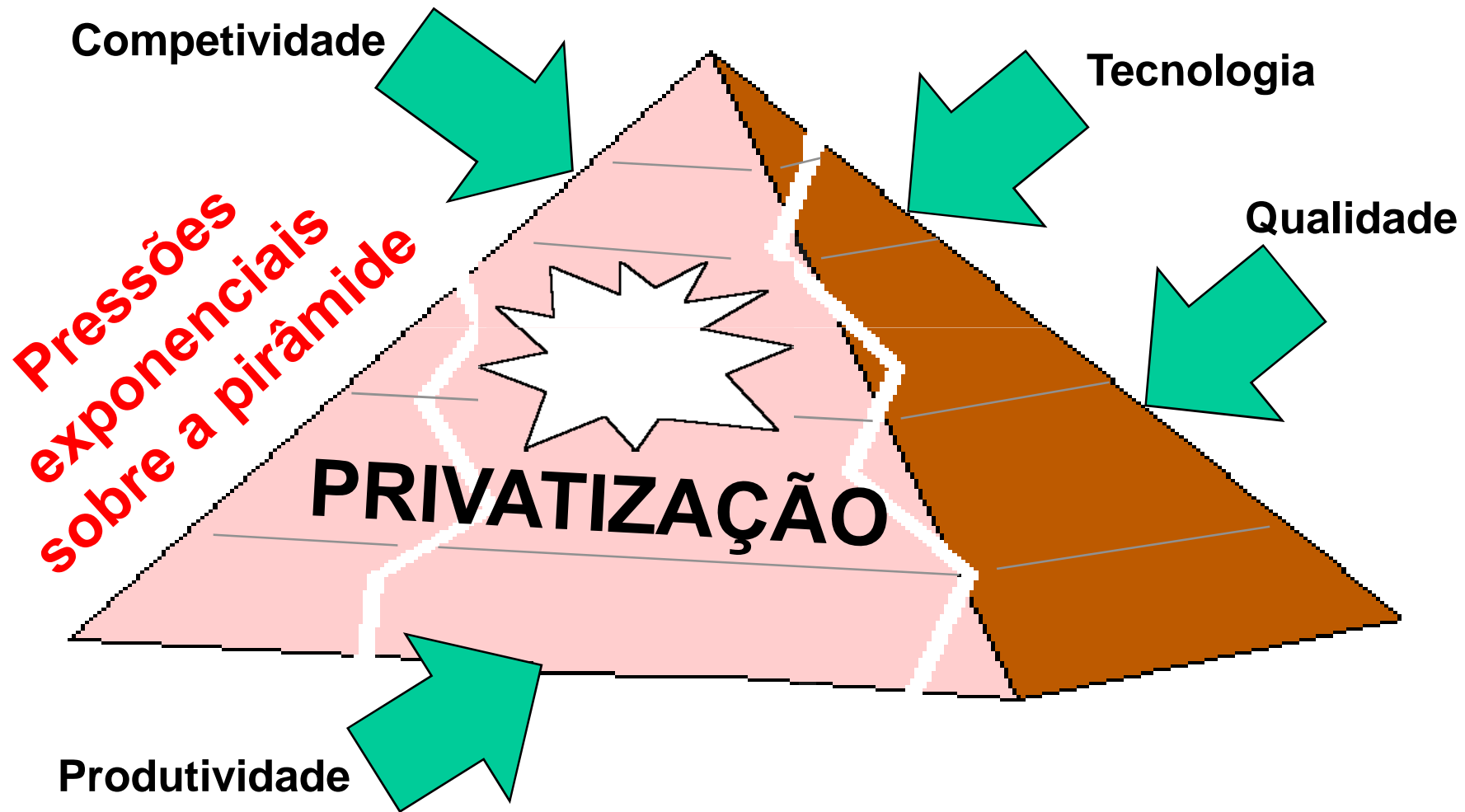


Gestão e Planejamento Hospitalar



Rubem José Boff, Ph.D.

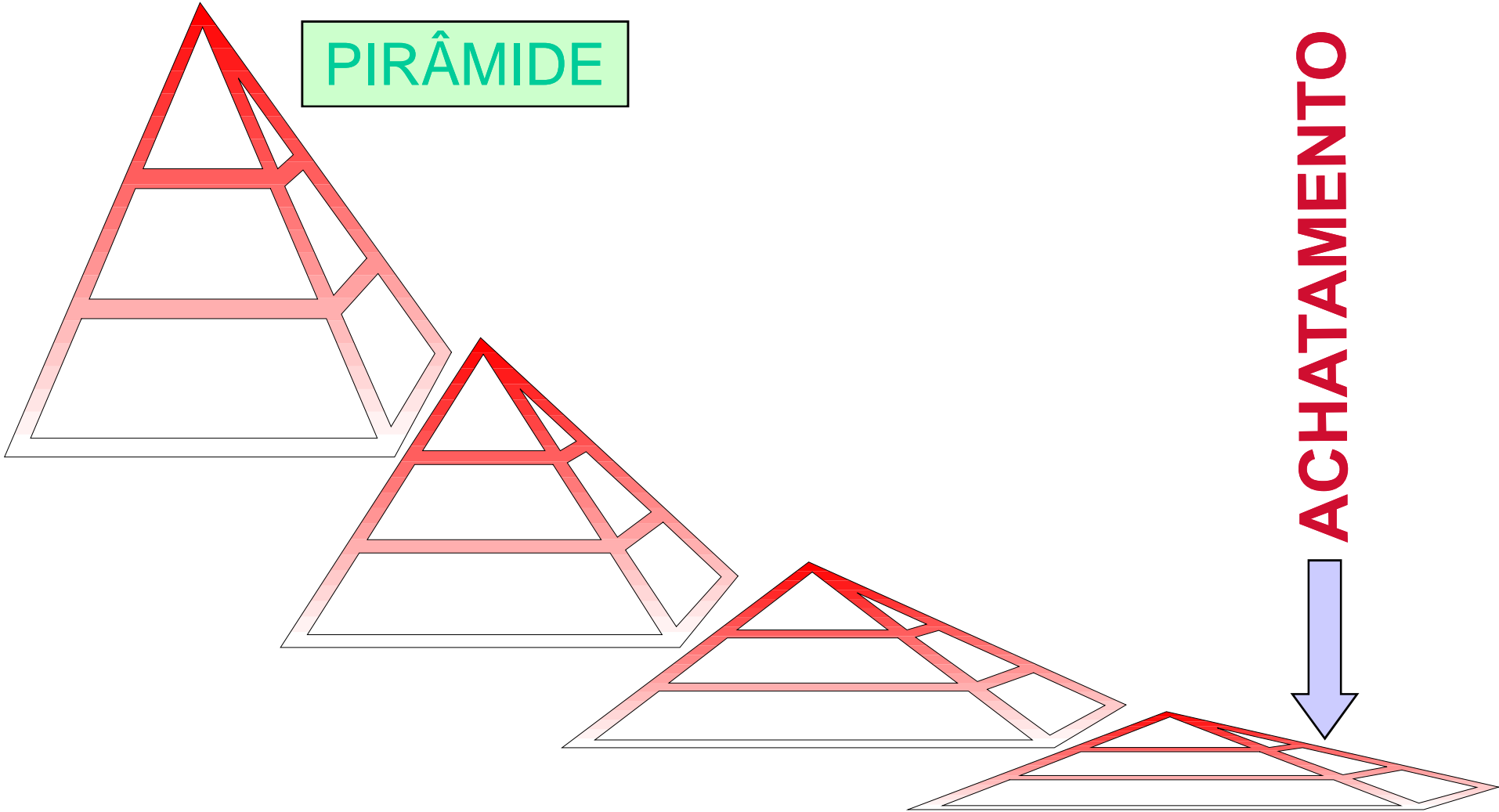
Gestão e Planejamento Hospitalar



Rubem José Boff, Ph.D.

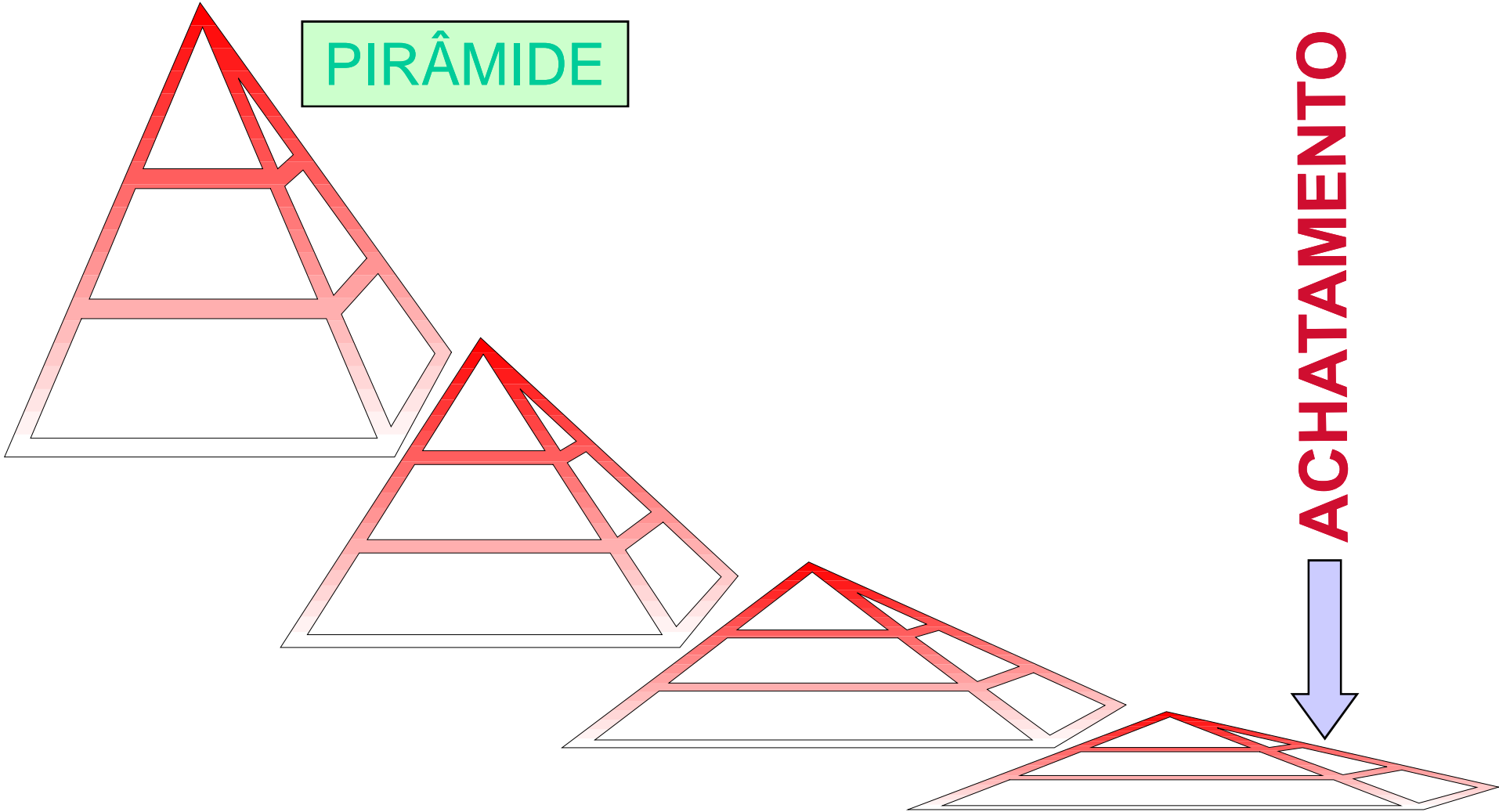
Gestão e Planejamento Hospitalar

PIRÂMIDE



Gestão e Planejamento Hospitalar

PIRÂMIDE



Gestão e Planejamento Hospitalar

PRINCÍPIOS DA NOVA
ADMINISTRAÇÃO

HIPER MUDANÇAS



MUDANÇA GRADUAL

Rubem José Boff, Ph.D.

Gestão e Planejamento Hospitalar

PRINCÍPIOS DA NOVA
ADMINISTRAÇÃO

HIPER MUDANÇAS

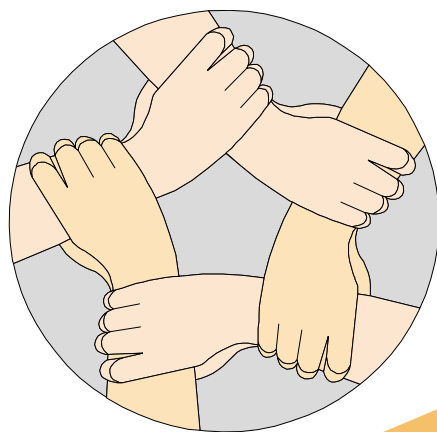


MUDANÇA GRADUAL

Rubem José Boff, Ph.D.

Gestão e Planejamento Hospitalar

PRINCÍPIOS DA NOVA ADMINISTRAÇÃO



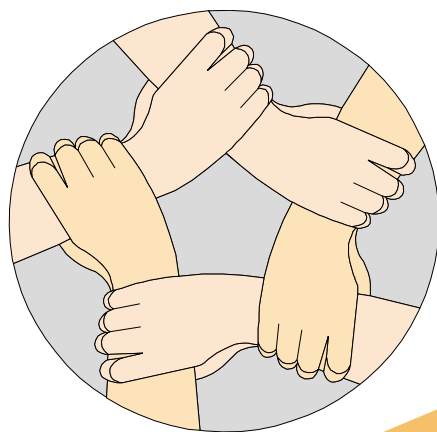
DOMÍNIO ÚNICO

COMPETIÇÃO
GLOBAL

NÃO

Gestão e Planejamento Hospitalar

PRINCÍPIOS DA NOVA ADMINISTRAÇÃO



DOMÍNIO ÚNICO

COMPETIÇÃO
GLOBAL

NÃO

Gestão e Planejamento Hospitalar

VOCÊ SABIA QUE:

- ↪ 60% das transmissões mundiais de rádio são em inglês;
- ↪ 70% da correspondência mundial é dirigida em inglês;
- ↪ 80% de todos os dados em várias centenas de milhões de computadores são em inglês;
- ↪ 85% de todas as conversações telefônicas internacionais são em inglês.

Gestão e Planejamento Hospitalar

VOCÊ SABIA QUE:

- ↪ 60% das transmissões mundiais de rádio são em inglês;
- ↪ 70% da correspondência mundial é dirigida em inglês;
- ↪ 80% de todos os dados em várias centenas de milhões de computadores são em inglês;
- ↪ 85% de todas as conversações telefônicas internacionais são em inglês.

Gestão e Planejamento Hospitalar

PRINCÍPIOS DA NOVA ADMINISTRAÇÃO

MAIOR É O MELHOR?

NÃO



MENOR EMPREENDEDOR



Gestão e Planejamento Hospitalar

PRINCÍPIOS DA NOVA ADMINISTRAÇÃO

MAIOR É O MELHOR?

NÃO



MENOR EMPREENDEDOR



Gestão e Planejamento Hospitalar

PRINCÍPIOS DA NOVA
ADMINISTRAÇÃO



Rubem José Boff, Ph.D.

Gestão e Planejamento Hospitalar

PRINCÍPIOS DA NOVA
ADMINISTRAÇÃO

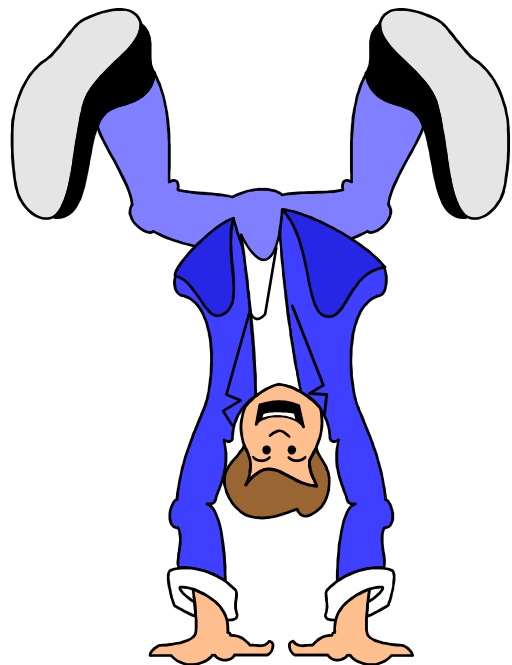


Rubem José Boff, Ph.D.

Gestão e Planejamento Hospitalar

PRINCÍPIOS DA NOVA ADMINISTRAÇÃO

AVERSÃO À RISCOS?



NÃO

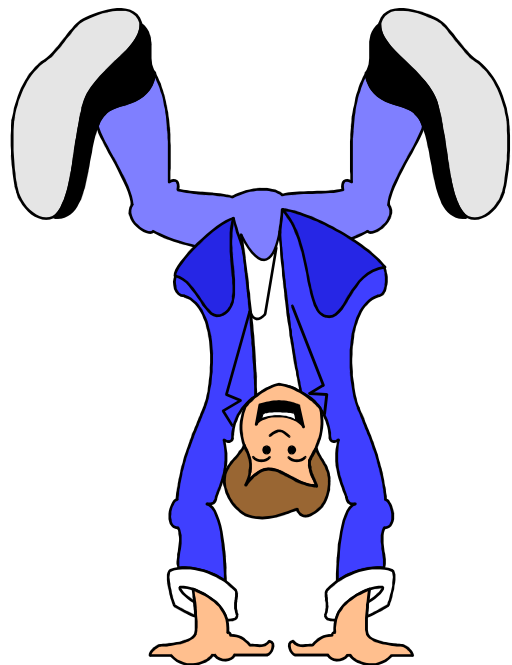


ACEITAR RISCOS?

Gestão e Planejamento Hospitalar

PRINCÍPIOS DA NOVA ADMINISTRAÇÃO

AVERSÃO À RISCOS?



NÃO

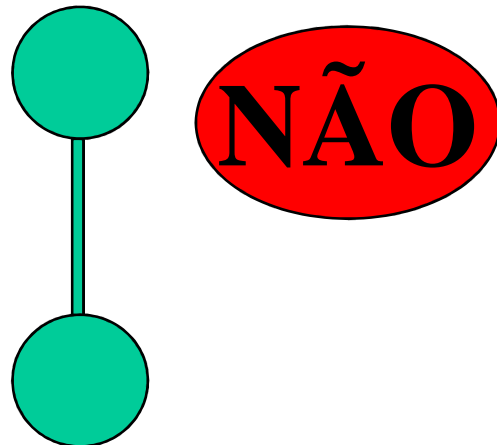


ACEITAR RISCOS?

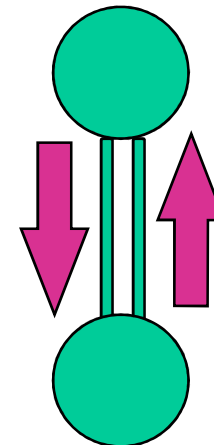
Gestão e Planejamento Hospitalar

PRINCÍPIOS DA NOVA ADMINISTRAÇÃO

COMUNICAÇÃO DE CIMA PARA BAIXO?



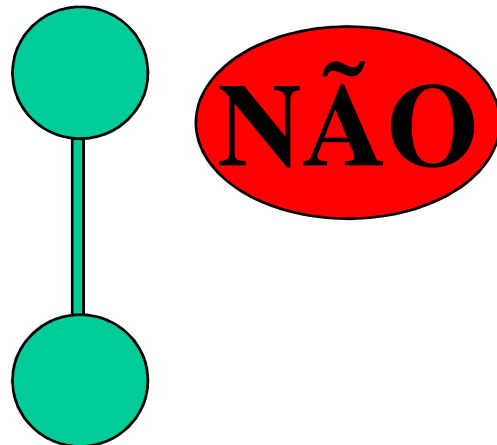
COMUNICAÇÃO EM TODOS OS SENTIDOS



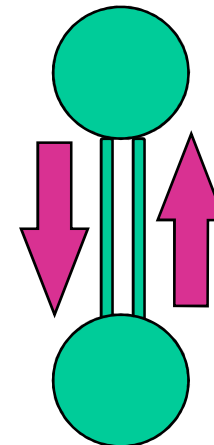
Gestão e Planejamento Hospitalar

PRINCÍPIOS DA NOVA ADMINISTRAÇÃO

COMUNICAÇÃO DE
CIMA PARA BAIXO?



COMUNICAÇÃO EM
TODOS OS SENTIDOS



Gestão e Planejamento Hospitalar

PRINCÍPIOS DA NOVA ADMINISTRAÇÃO



Gestão e Planejamento Hospitalar

PRINCÍPIOS DA NOVA ADMINISTRAÇÃO



Gestão e Planejamento Hospitalar

O FIM DE UMA ERA



Rubem José Boff, Ph.D.

Gestão e Planejamento Hospitalar

O FIM DE UMA ERA



Rubem José Boff, Ph.D.

Gestão e Planejamento Hospitalar

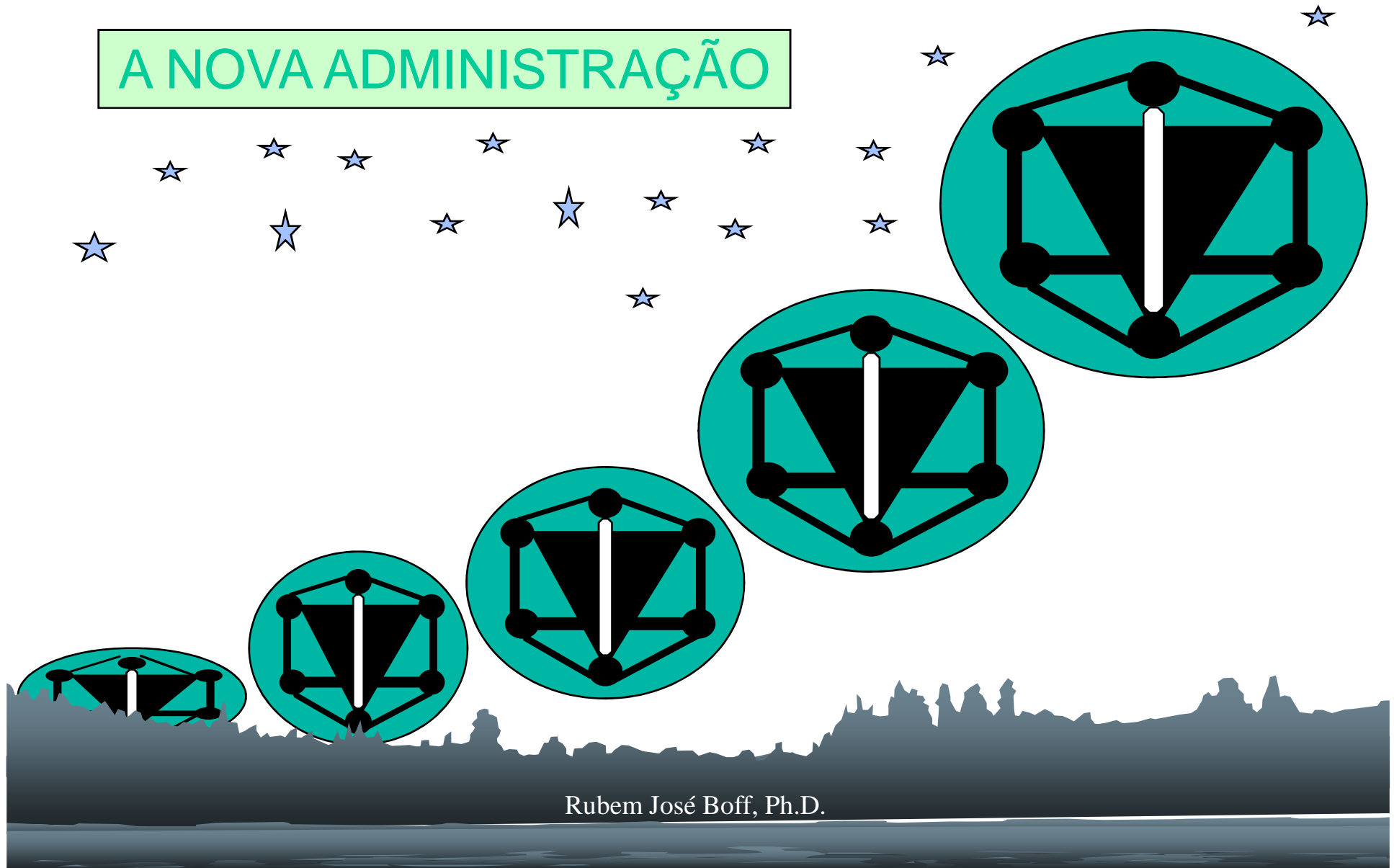
A NOVA ADMINISTRAÇÃO



Rubem José Boff, Ph.D.

Gestão e Planejamento Hospitalar

A NOVA ADMINISTRAÇÃO

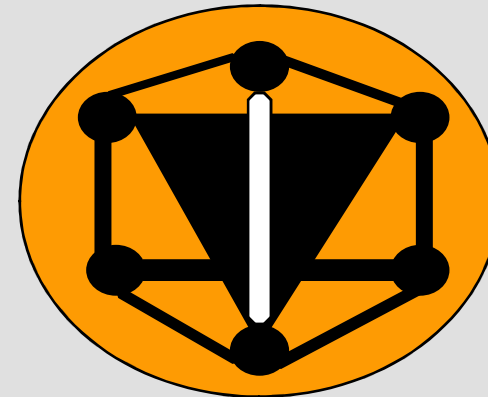


Rubem José Boff, Ph.D.

Gestão e Planejamento Hospitalar

A D M I N I S T R A Ç Ã O

Relacional

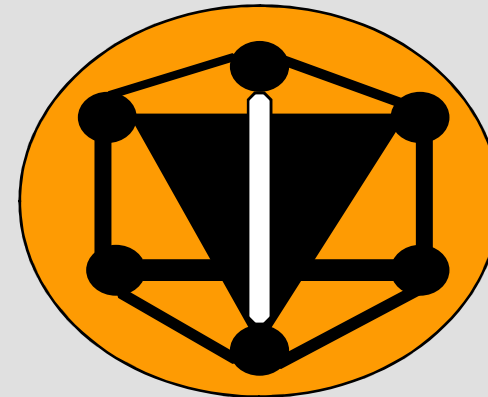


Rubem José Boff, Ph.D.

Gestão e Planejamento Hospitalar

A D M I N I S T R A Ç Ã O

Relacional



Rubem José Boff, Ph.D.

Gestão e Planejamento Hospitalar

O PROFISSIONAL DE HOJE UNE FÍSICO, EMOCIONAL E INTELECTUAL:

- É CRIATIVO;**
- DETÉM HABILIDADES DE LIDERANÇA;**
- SABE TRABALHAR EM EQUIPE;**
- ROCURA DESENVOLVER TALENTOS;**
- É COMUNICATIVO;**
- SABE USAR AS INFORMAÇÕES;**
- MANTÉM-SE EM APRENDIZADO PERMANENTE;**
- DETÉM VISÃO DA EMPRESA E DO MERCADO;**
- FLUENTE EM LÍNGUAS E INFORMÁTICA;**
- TRANSMITE CONFIANÇA E FIDELIDADE;**
- TEM CAPACIDADE PARA INFLUENCIAR PESSOAS.**

Gestão e Planejamento Hospitalar

O PROFISSIONAL DE HOJE UNE FÍSICO, EMOCIONAL E INTELECTUAL:

- É CRIATIVO;**
- DETÉM HABILIDADES DE LIDERANÇA;**
- SABE TRABALHAR EM EQUIPE;**
- ROCURA DESENVOLVER TALENTOS;**
- É COMUNICATIVO;**
- SABE USAR AS INFORMAÇÕES;**
- MANTÉM-SE EM APRENDIZADO PERMANENTE;**
- DETÉM VISÃO DA EMPRESA E DO MERCADO;**
- FLUENTE EM LÍNGUAS E INFORMÁTICA;**
- TRANSMITE CONFIANÇA E FIDELIDADE;**
- TEM CAPACIDADE PARA INFLUENCIAR PESSOAS.**

Gestão e Planejamento Hospitalar

Prof. Rubem José Boff

E-Mail: rubemboff@yahoo.com.br

Home Page: <http://br.geocities.com/rubemboff>