

## DTE (Equipo Terminal de Datos) y DCE (Equipo de Terminación del Circuito de Datos)

Generalmente, las computadoras y terminales no están capacitadas para transmitir y recibir datos de una red de larga distancia, y para ello están los módems u otros circuitos parecidos.

A las terminales y computadoras se les llama DTE y a los circuitos (módem) de conexión con la red se les llama DCE. El DCE es el proveedor del servicio, mientras que el DTE es el dispositivo conectado.

Los DCE se encargan de transmitir y recibir bits uno a uno. Los DTE y DCE están comunicados y se pasan tanto datos de información como de control.

Para que se puedan comunicar dos DTE hace falta que ambos cooperen y se entiendan con sus respectivos DCE. También es necesario que los dos DCE se entiendan y usen los mismos protocolos.<sup>1</sup>

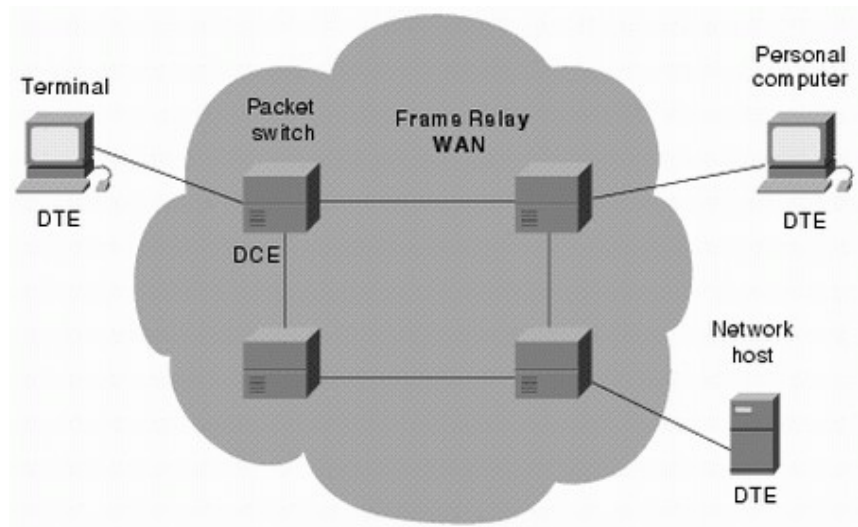
La capa Física de WAN describe la interfaz entre el *Equipo terminal de datos (DTE)* y el *Equipo de terminación del circuito de datos (DCE)*.<sup>2</sup>

### Ejemplos de DTE:

- Terminal
- Impresora
- Ordenador Personal
- Router
- Puente

### Ejemplos de DCE:

- *Módem o CSU/DSU*



1 <http://www.geocities.com/jacinruiz/Redes/Redes5.htm>

2 [http://alumno.ucol.mx/pimienio/public\\_html/redes.htm](http://alumno.ucol.mx/pimienio/public_html/redes.htm)

3 <http://www.monografias.com/trabajos38/conexion-cables-red/conexion-cables-red2.shtml>