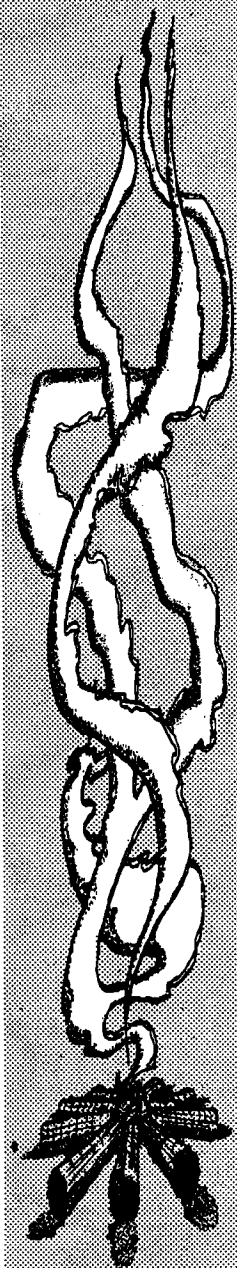


CONSTRUCCIÓN DE JUEGOS AL AIRE LIBRE

ANEXO TÉCNICO

Nº 035



Los juegos son una entretenida forma de aprender, de desarrollar destrezas físicas y de relacionarse con los demás. En ellos se aprende a perder y también a ganar; se aprende a respetar a los demás y se conocen los límites de las propias capacidades.

El presente Anexo Técnico contiene las instrucciones necesarias para construir juegos al aire libre que pueden ser instalados con un mínimo de esfuerzo y materiales simples en cualquier lugar espacioso, para que sirvan a la diversión de los niños de la comunidad cercana. Junto a cada uno de los juegos se especifican las edades de sus usuarios principales y qué destrezas se pueden desarrollar con ellos.

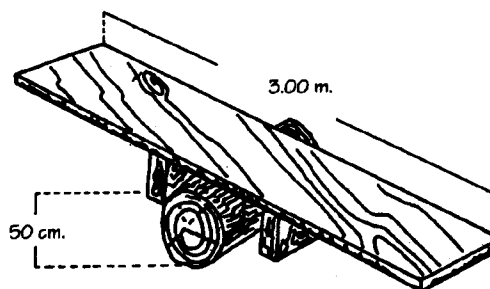
1. Sube y Baja

Edad: 2-10 años
Destrezas: equilibrio, subir, bajar, saltar.

Materiales:

- 1 tronco de aprox. 50 cms. de diámetro
- 1 tabla de 3 cms. de espesor x 30 cms. de ancho x 3 mts. de largo
- 2 piezas de madera (guías) de 7 cms. de espesor x 10 cms. de ancho x 20 cms. de largo
- clavos y tornillos de 3 pulgadas
- martillo, destornillador

Construir según la ilustración.



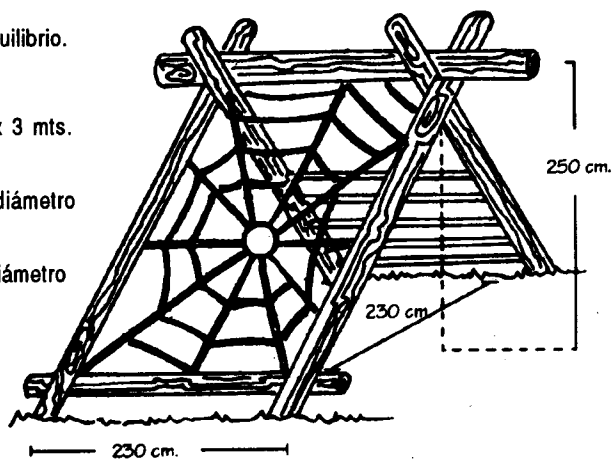
2. La Telaraña

Edad: 4 - 12 años
Destrezas: trepar, saltar, girar, equilibrio.

Materiales:

- 7 troncos de 10 cms. de diámetro x 3 mts. de largo
- 5 piezas de madera de 6 cms. de diámetro x 2 mts. de largo
- 1 argolla metálica de 15 cms. de diámetro
- 3 mts. de cuerda resistente
- clavos y tornillos de 3-6 pulgadas
- martillo, destornillador

Construir según la ilustración.



Nota: La estructura de este juego se puede sostener por sí misma, pero para mayor seguridad, es conveniente enterrar los troncos que están colocados en sentido diagonal.

8. El Barril loco

Edad: 6 - 14 años
Destrezas: equilibrio, correr, caminar, colgarse

Materiales:

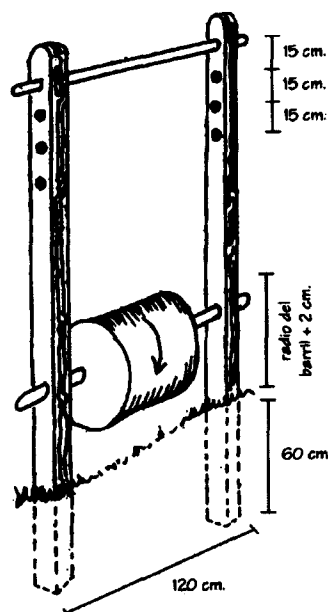
- 1 barril de metal o madera de un diámetro mínimo de 70 cms. y de un largo de 1.20 mts. aproximadamente.
- 2 tubos de hierro galvanizado de 4 cms. de diámetro
- 2 piezas de madera de 10 x 10 cms. y 3 mts. de largo

Se perforan ambas piezas de madera por uno de sus extremos con perforaciones del diámetro del tubo, a intervalos de 15 cms., como lo muestra la ilustración.

Dependiendo del diámetro del barril, se hará otra perforación a una altura tal que permita que, una vez enterradas las piezas de madera a una profundidad de 60 cms., el barril pueda girar (esta perforación se hará entonces aproximadamente a una altura del radio del barril más 2 cms.)

Se entierran ambas piezas de madera a una altura de 60 cms. con una distancia de 1.20 m. entre ellas, de modo que al pasar los tubos por las perforaciones, éstos sobresalgan aprox. 5 cms.

Construir según la ilustración.



Recomendaciones para la instalación del parque

- Considera el tamaño del terreno disponible para seleccionar adecuadamente los juegos y su distribución.
- Limpia previamente el terreno de cualquier planta venenosa o con espinas, así como también de objetos puntiagudos, materiales inflamables, cortantes, etc., que representen peligro o que puedan causar daño.
- Construye el parque alejando de calles o avenidas de mucho tránsito.
- En lo posible, aprovecha las irregularidades del terreno para la construcción de juegos entretenidos e interesantes.
- Cuida que el parque quede alejado de basureros, barrancos, zanjas, pozos, alambres eléctricos alcanzables o cualquier circunstancia que represente riesgo para sus usuarios.

3. Escalera en Cruz

Edad: 6 - 12 años
Destrezas: trepar, saltar, equilibrio.

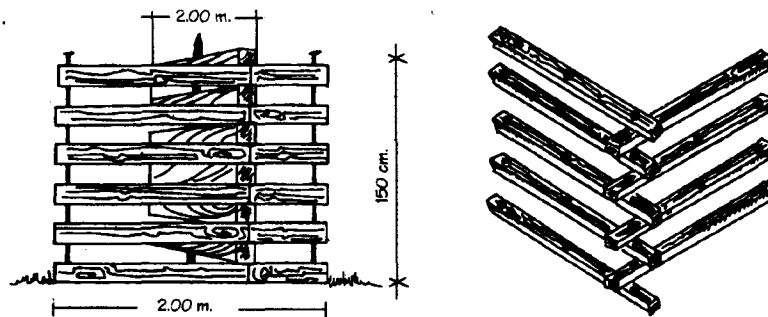
Materiales:

- 10 piezas de madera de 2 mts. de largo x 15 cms. de ancho y 8 cms. de espesor
- 4 tubos galvanizados de 4 cms. de diámetro (1 pulgada) y 1.50 m. de largo
- 1 tubo galvanizado de 4 cms. de diámetro x 2 mts. de largo
- 20 pernos de 1/2 pulgada de diámetro x 2 pulgadas de largo
- taladro con brocas para madera y metal

Cada pieza de madera se perfora por su canto exactamente en el centro y en cada uno de sus extremos, con agujeros del diámetro de los tubos, para que estos últimos la atraviesen. Las piezas de madera se fijan a los tubos con pernos. Es recomendable pedir en una barraca que los agujeros de la maderas sean hechos por un especialista, ya que además de requerir cierto cuidado, es necesario utilizar herramientas especiales.

Debe enterrarse 50 cms. del tubo de 2 mts. que irá en el centro de la escalera.

Construir según las ilustraciones.

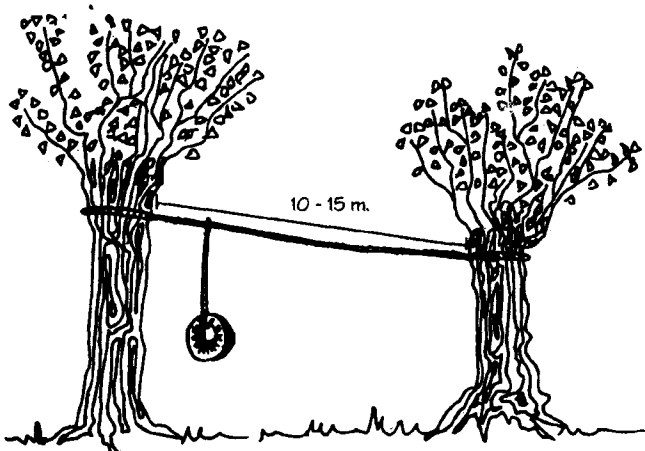


4. Deslizador

Edad: 7 - 14 años
Destrezas: trepar, saltar, deslizarse, equilibrio.

Materiales:

- lazo, cable o alambre de al menos 1.5 cms. de diámetro, en cantidad suficiente para unir ambos árboles (10 a 15 m.)
- 1 polea (carretel)
- 1 llanta de al menos 60 cms. de diámetro
- Con nudos suficientemente resistentes se ata la cuerda a dos árboles relativamente juntos, a distintas alturas.



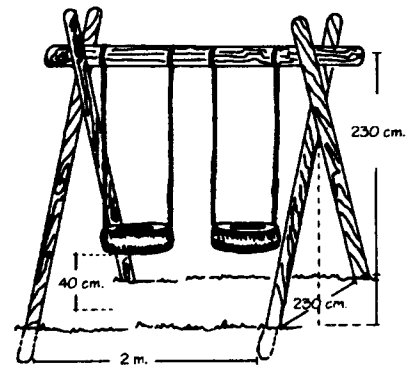
Construir según la ilustración.

Importante: No intentes montar este juego sobre postes de tendido eléctrico o sobre otros que tú hayas levantado para ese efecto; así se evitarán lamentables accidentes.

5. Columpio de llantas

- Edad:** 4 - 12 años
- Destrezas:** columpiarse, balancearse, sentarse, pararse, saltar, equilibrio.
- Materiales:**
- 5 troncos de 15 cms. de diámetro x 3 mts. de largo
 - 4 lazos de 2 mts. de largo
 - 2 llantas
 - clavos de 3 - 7 pulgadas
 - alambre para amarres
 - martillo, alicate

Construcción según la ilustración.

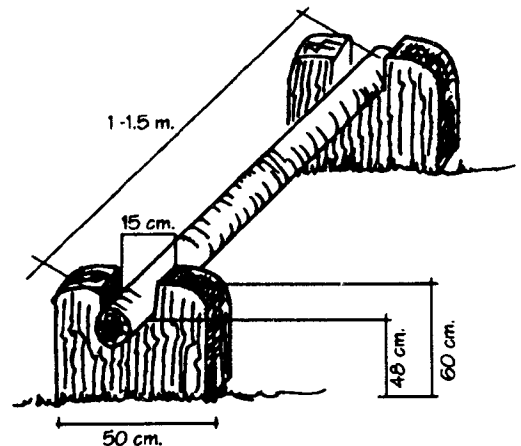


6. Tronco obstáculo

- Edad:** 4 - 12 años
- Destrezas:** equilibrio, girar, trepar, saltar, balancearse
- Materiales:**
- 2 piezas de madera (bases) de 50 cms. de largo x 80 cms. de alto y 20 cms. de espesor
 - 1 tronco de 10 cms. de diámetro y de 1 m. ó 1.5 m. de largo.
 - clavos de 10 y 15 cms. (4 y 6 pulgadas)

1. Las piezas de madera que servirán de bases deben cortarse en uno de sus extremos por el centro, con un corte de 12 x 12 cms.
2. Las bases deben enterrarse por lo menos 20 cms.
3. El tronco se fijará a las bases con los clavos. También es posible dejar el tronco horizontal sin fijación, lo que permite hacerlo girar con facilidad y utilizarlo para otros juegos. Sin embargo, esto añade un componente de riesgo al juego que es necesario prever.

Construir según la ilustración.



7. Escalera de llantas

- Edad:** 5 -10 años
- Destrezas:** equilibrio, trepar, saltar, escalar, girar
- Materiales:**
- 2 piezas de madera de 10 x 10 cms. x 2.5 m. de largo
 - 1 pieza de madera de 10 x 10 cms. x 80 cms. de largo
 - 3 llantas de 60 cms. de diámetro
 - clavos de 4 y 6 pulgadas (aprox. 10 y 15 cms. respectivamente)
 - alambre galvanizado corriente
 - martillo, alicate

Se entierran las dos piezas largas de madera por lo menos 60 cms., a la distancia dada por la pieza más corta que servirá de travesaño. Del mismo modo, una de las llantas se enterrará 30 cms., como lo indica la ilustración. La pieza de travesaño será clavada firmemente y las llantas se amarrarán una sobre la otra con el alambre galvanizado; también deberá atarse cada llanta a las piezas que sirven de postes. **Es importante ocultar los amarres del alambre para evitar accidentes.**

Construir según la ilustración.

