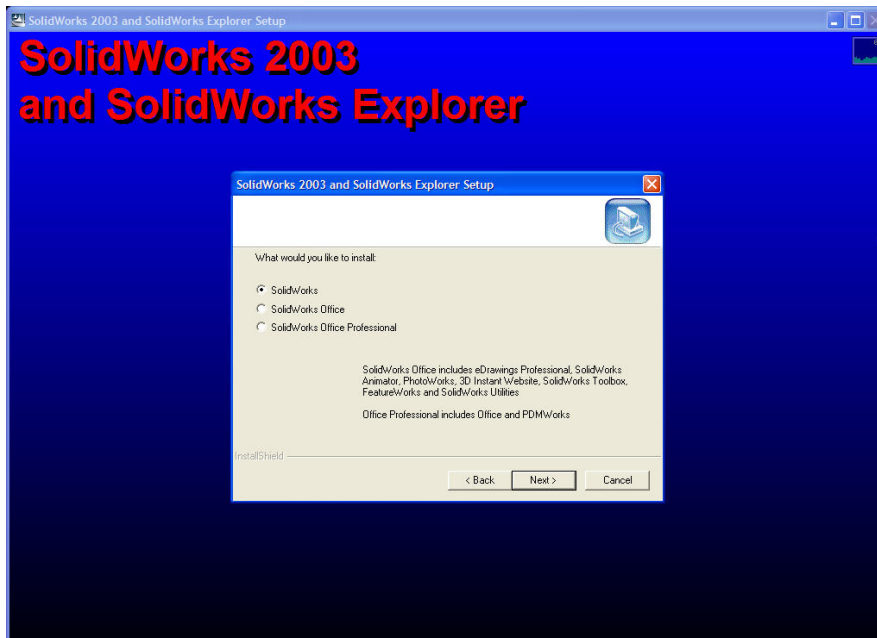
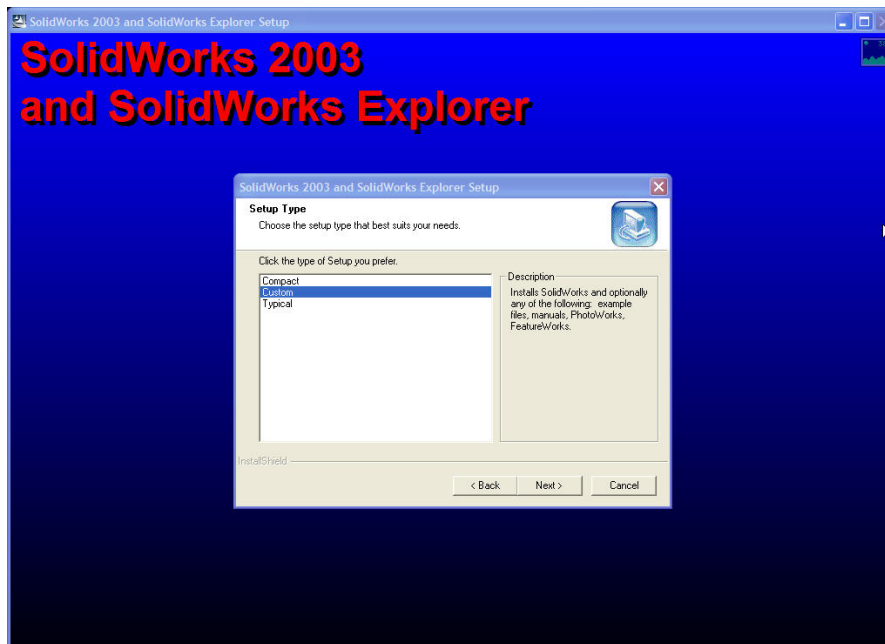




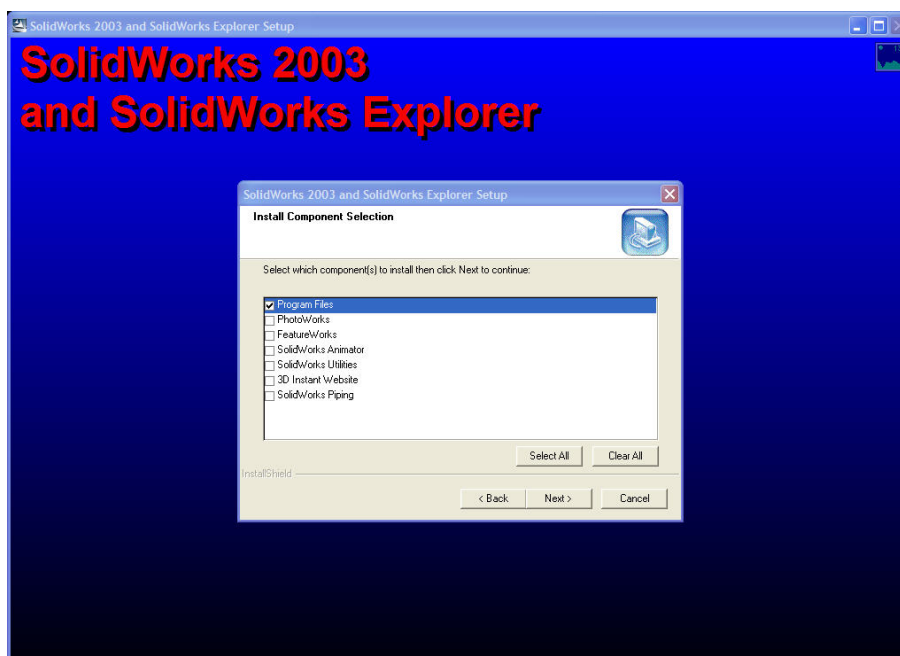
รูปที่ ๑ : แสดงตำแหน่งที่จัดเก็บโปรแกรมลงเครื่องคอมพิวเตอร์



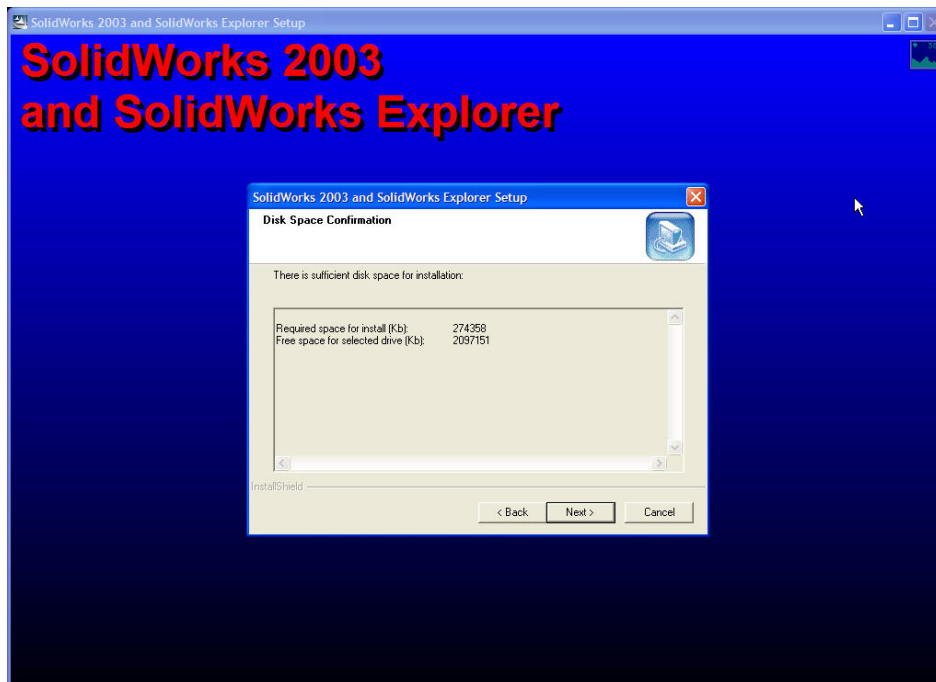
รูปที่ ๒ : เลือกประเภทของการติดตั้งโปรแกรม solidworks



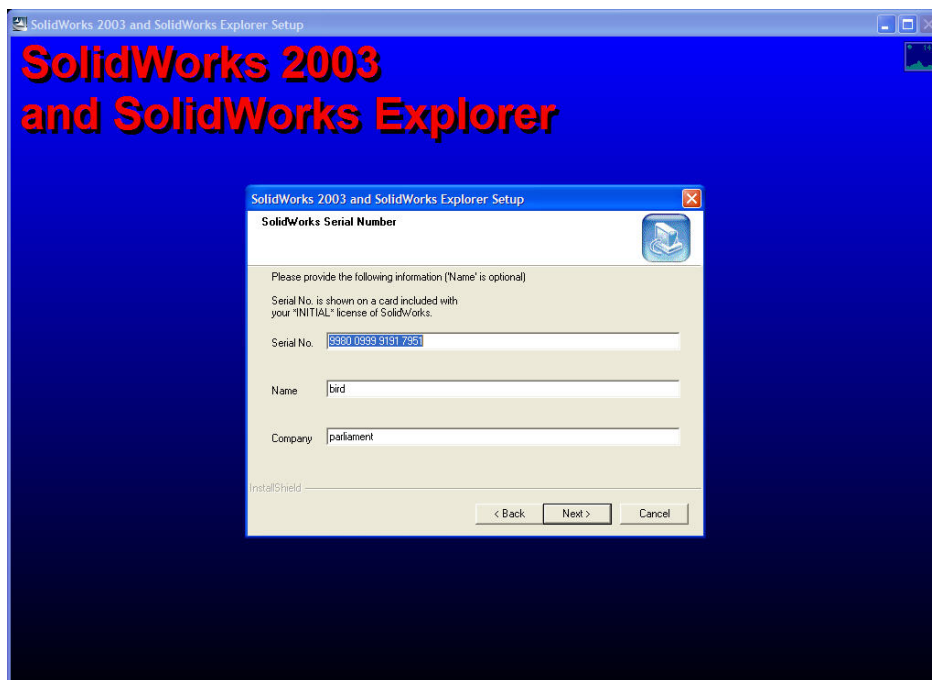
รูปที่ ๓ : เลือกรูปแบบการติดตั้งโปรแกรม solidworks



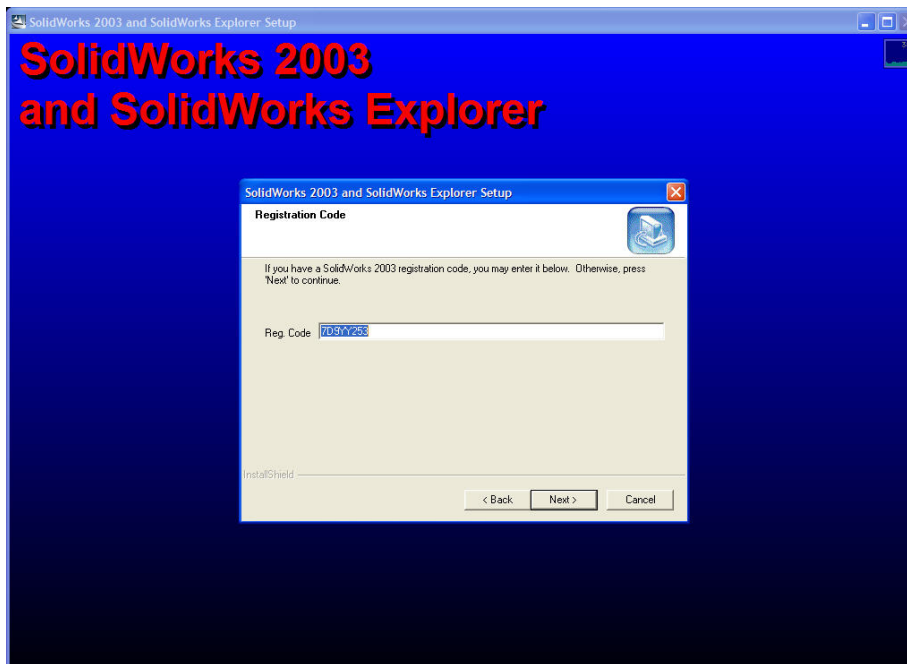
รูปที่ ๔ : เลือกโปรแกรมเสริมที่ต้องการติดตั้ง



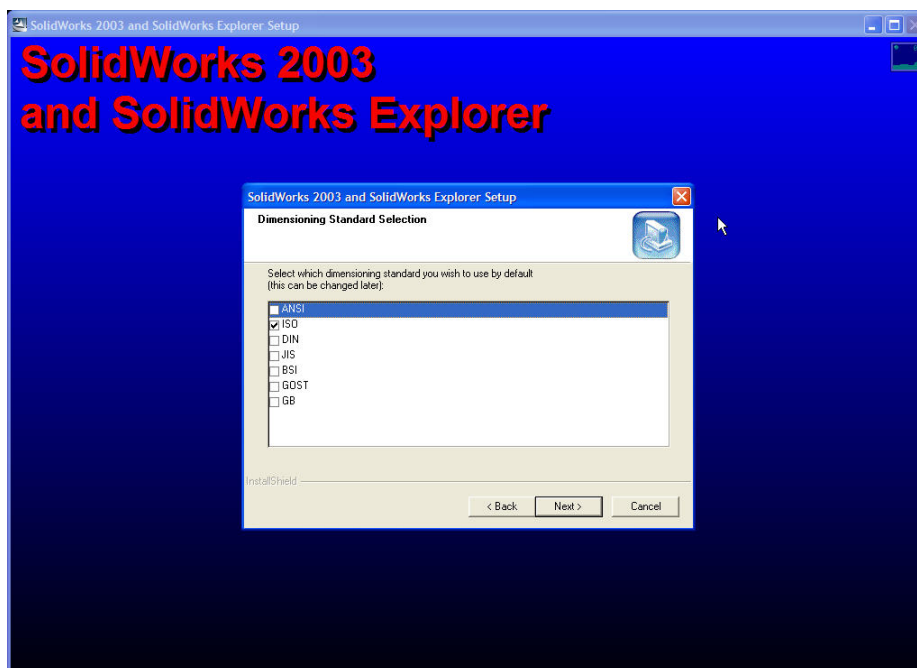
รูปที่ ๕ : โปรแกรม Solidworks แสดงพื้นที่ ที่ต้องการติดตั้งลง Harddisk



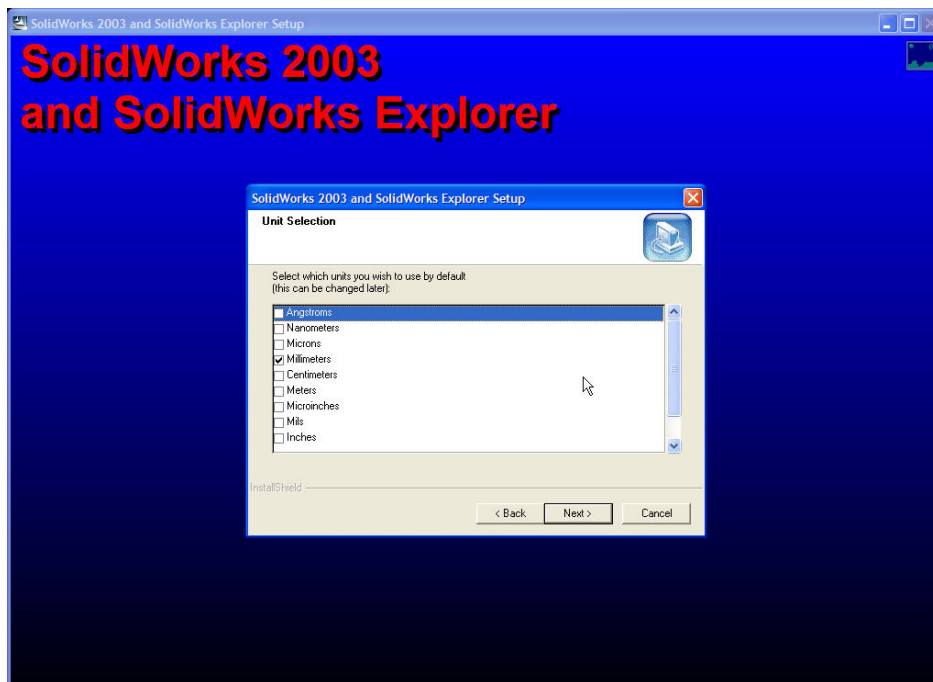
รูปที่ ๖ : แสดงการใส่ Serial Number ของโปรแกรม



รูปที่ ๗ : แสดงการใส่ Registration Code ของโปรแกรม



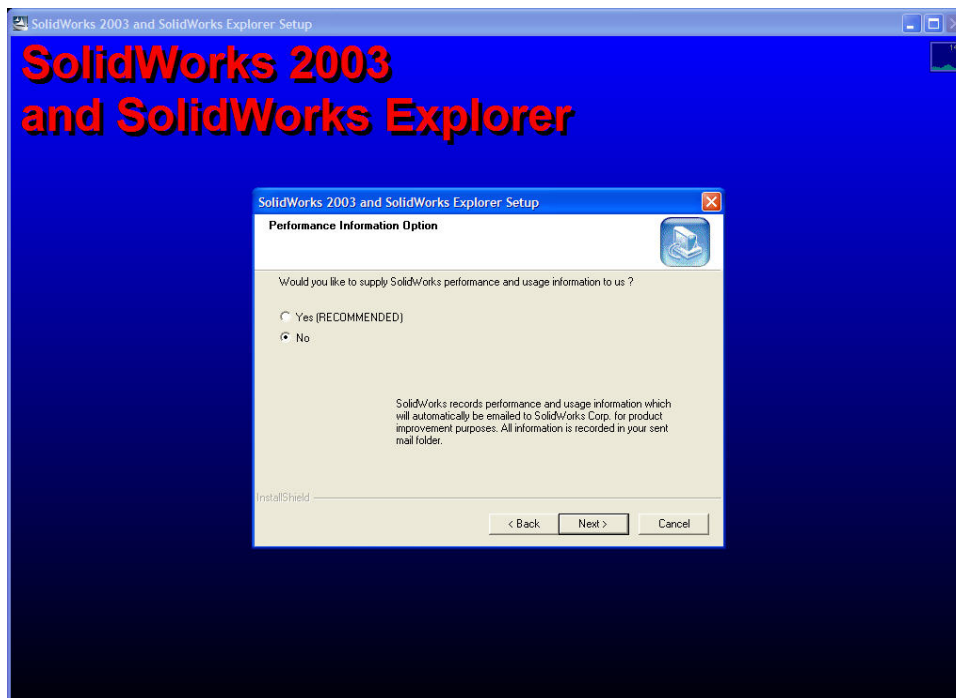
รูปที่ ๘ : เลือก มาตรฐานหน่วยวัดที่จะใช้ในโปรแกรม Solidworks



รูปที่ ๘ : เลือกชนิดของหน่วยวัดที่จะใช้ในโปรแกรม Solidworks



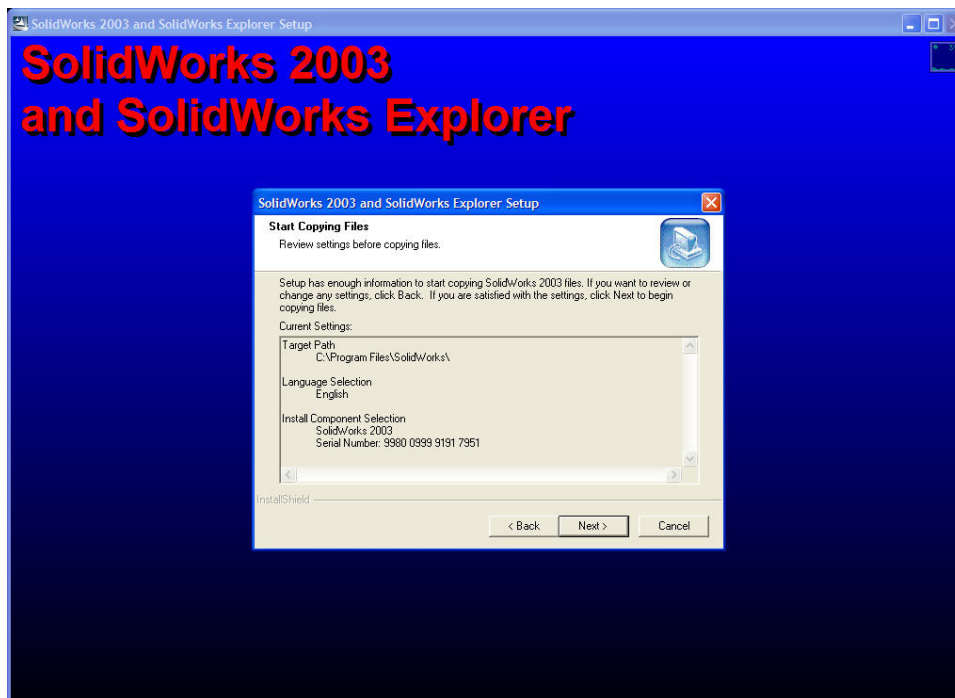
รูปที่ ๑๐ : แสดงหน้าต่างต้องการให้มีการเปลี่ยนแปลงขนาดชิ้นงานได้หรือไม่



รูปที่ ๑๑ : แสดงหน้าต่างต้องการรับข่าวสารจาก Supply หรือไม่



รูปที่ ๑๒ : แสดงหน้าต่างการใส่ชื่อ Folder และ ตำแหน่งที่จัดเก็บโปรแกรม



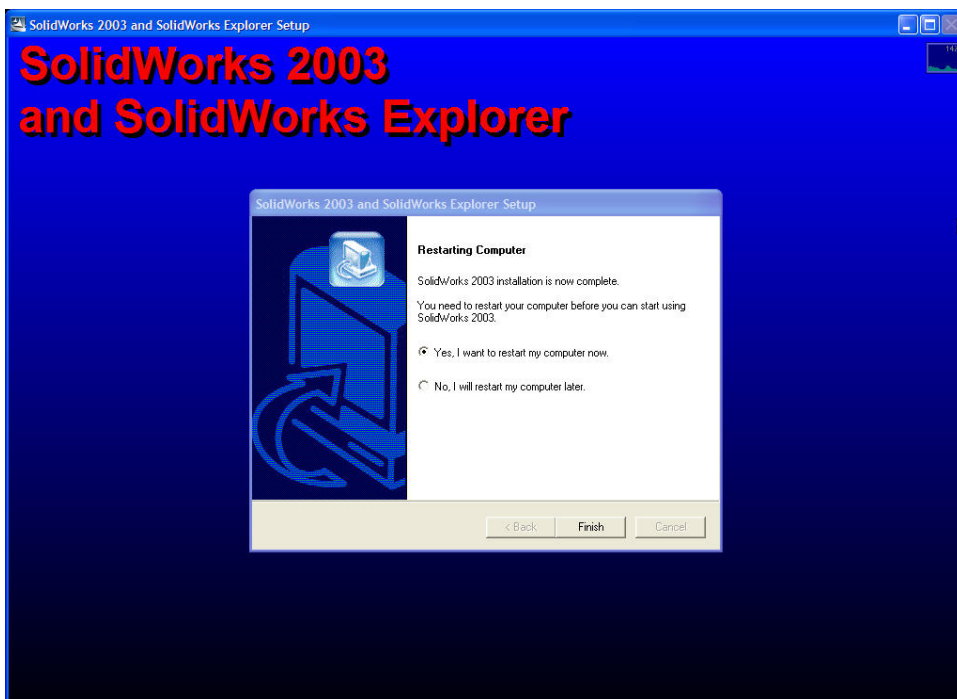
รูปที่ ๑๓ : แสดงหน้าต่างสรุปผลการติดตั้งโปรแกรม



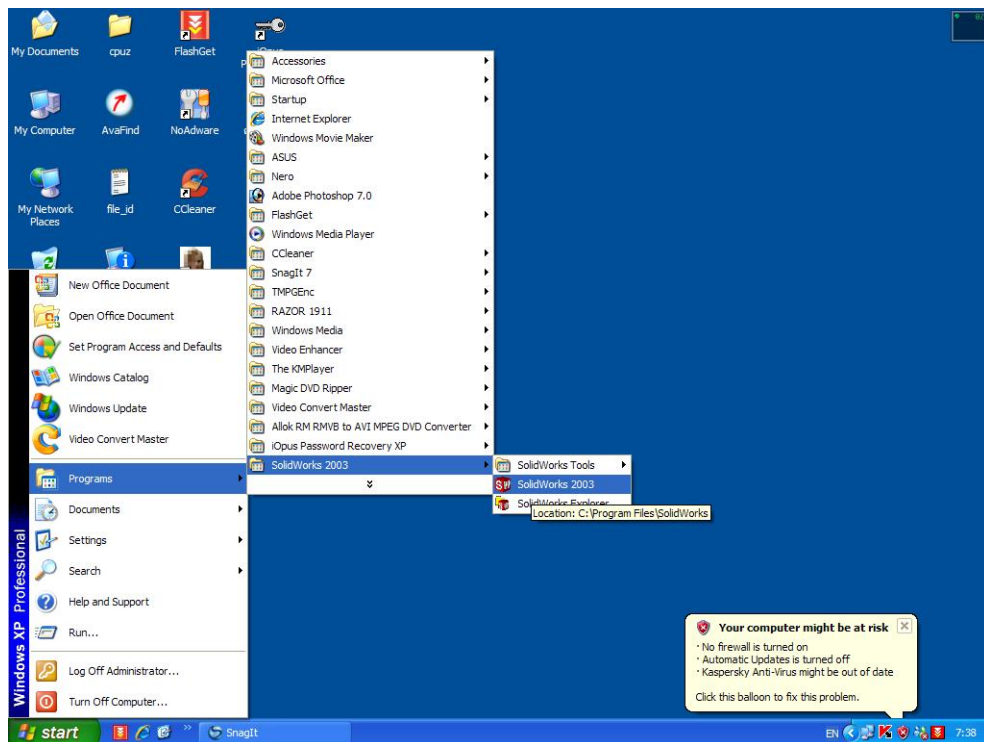
รูปที่ ๑๔ : เริ่มดำเนินการติดตั้งโปรแกรม Solidworks



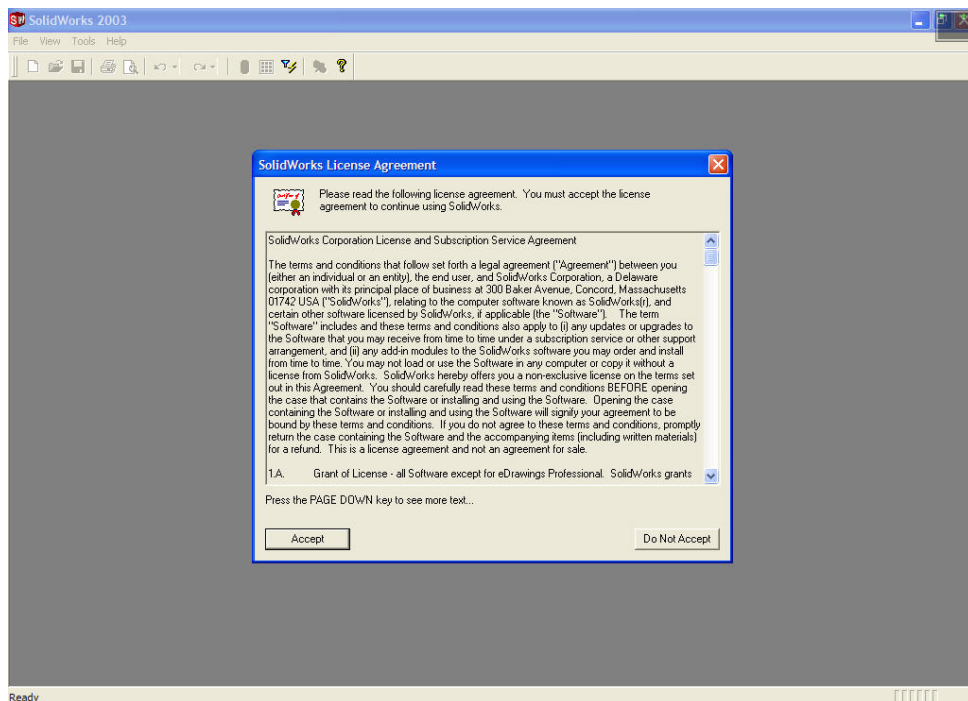
รูปที่ ๑๕ : แสดงการติดตั้ง plugin ต่าง ๆ ของโปรแกรม



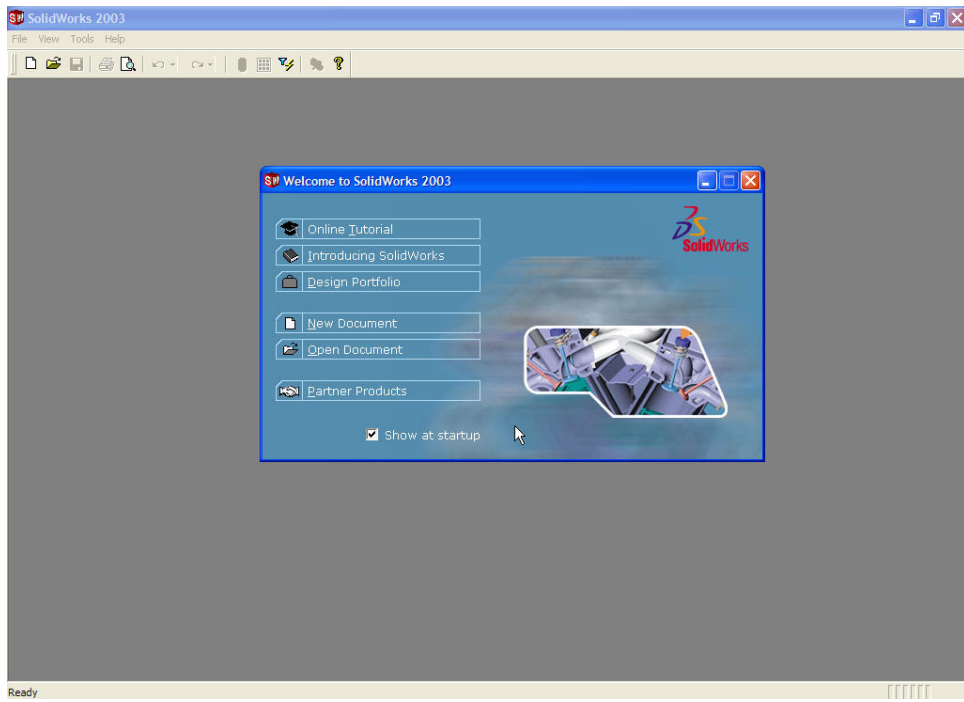
รูปที่ ๑๖ : แสดงการติดตั้งโปรแกรมเสร็จสิ้น



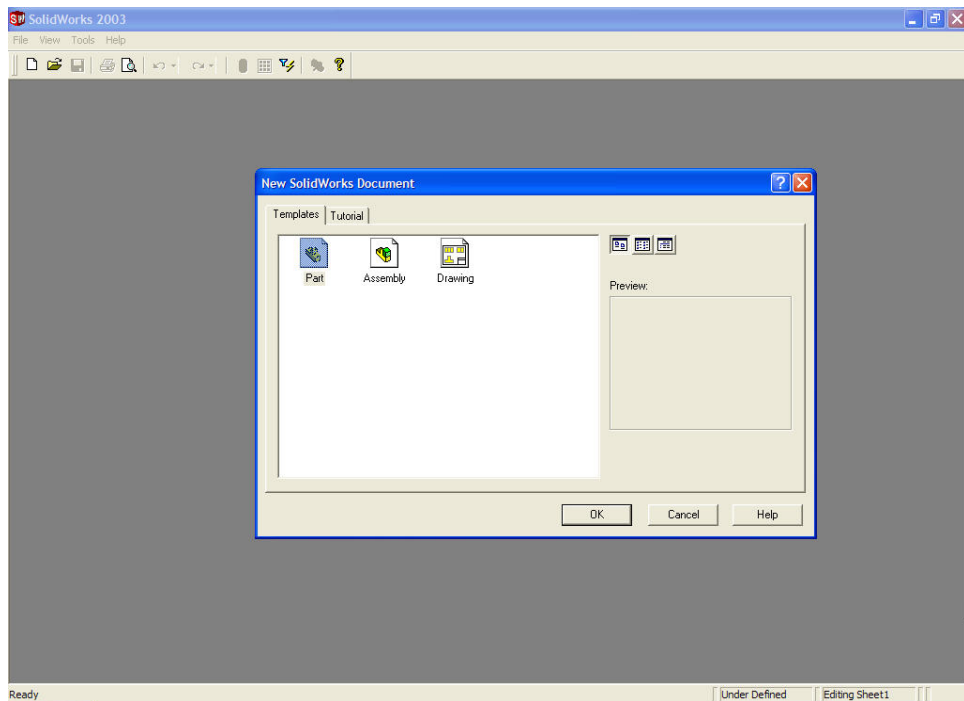
รูปที่ ๑๖ : แสดงการเรียกใช้งานโปรแกรม Solidworks



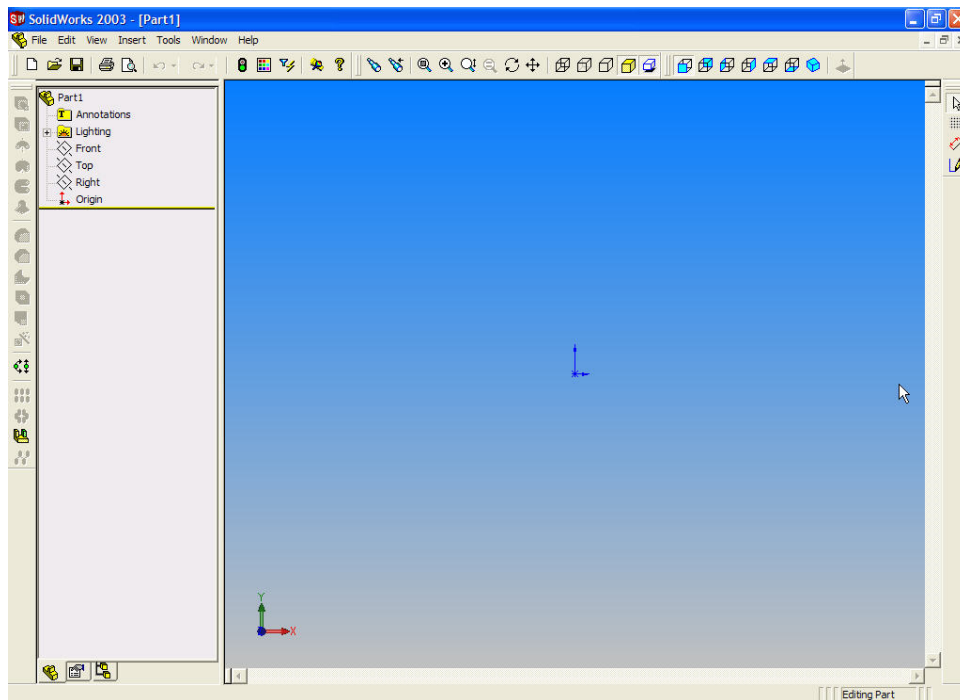
รูปที่ ๑๗ : แสดงเงื่อนไขในการเรียกใช้งานโปรแกรม Solidworks ครั้งแรก



รูปที่ ๑๘: แสดงหน้าต่างการเริ่มสร้างชิ้นงาน



รูปที่ ๒๐: แสดงการเลือกประเภทของการออกแบบชิ้นงาน



รูปที่ ๒๑: แสดงหน้าต่างการใช้งานโปรแกรม Solidworks 2003