

ชั้นมัธยมศึกษาปีที่ 4	ใบคำสั่งที่ 1	แผนการจัดการเรียนรู้ที่ 1
วิชา ศ 41101	เรื่อง เครื่องดนตรีไทยและการผสมวงดนตรีไทย	ประกอบการสอนชั่วโมงที่ 1-4

ให้นักเรียนแต่ละกลุ่มปฏิบัติตามคำสั่งต่อไปนี้

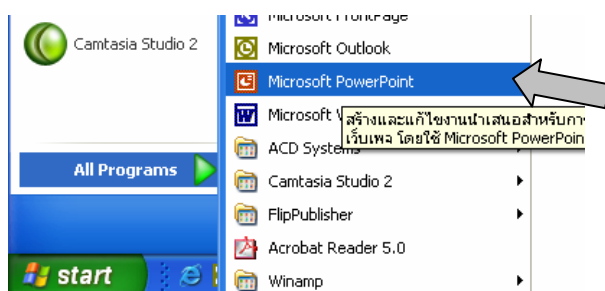
1. แต่ละกลุ่มแบ่งหน้าที่ความรับผิดชอบ ตามกระบวนการกลุ่ม 6 ขั้นตอน
 - 1) มีผู้นำกลุ่ม อาจผลัดเปลี่ยนกันเป็นก็ได้ (มีหน้าที่เป็นประธานในการประชุม แสดงความคิดเห็นแบ่งหน้าที่การทำงาน เป็นตัวหลักของกลุ่ม คอยตรวจงาน และกระตุ้นเพื่อนให้มีความรับผิดชอบ)
 - 2) วางแผนกำหนดวัตถุประสงค์และวิธีการ (วางแผนการทำงานกลุ่มให้ครบองค์ประกอบ)
 - 3) เสนอแนะรับฟังความคิดเห็น (รับฟังความคิดเห็นเพื่อปรับปรุงงานได้ตลอด)
 - 4) แบ่งหน้าที่รับผิดชอบ (ทุกคนต้องมีส่วนร่วมแบ่งหน้าที่ความรับผิดชอบตามความสามารถ)
 - 5) ติดตามผลการปฏิบัติงาน (หัวหน้าคอยตรวจงานและกระตุ้นเพื่อนให้มีความรับผิดชอบ)
 - 6) ประเมินผลงานกลุ่มและชื่นชม (ผู้นำเสนอต้องฝึกซ้อมให้เกิดความมั่นใจและตรงต่อเวลา ปฏิบัติตามขั้นตอนการนำเสนอ 1. แสดงความเคารพครูและเพื่อน แนะนำตัวเองและกลุ่ม 2. บรรยายนำเสนอผลงาน 3. ซักถาม / ถามตอบ 4. สรุปประโยชน์ที่มีต่อตนเอง และสังคมในการนำไปใช้ในชีวิตประจำวัน 5. แสดงความภาคภูมิใจ)
2. ให้แต่ละกลุ่มเลือกเครื่องดนตรีไทย ประเภทละ 1 เครื่อง และวงดนตรีไทยประเภทละ 1 วง จาก ข้อมูลใน E – book / Intranet กลุ่มสาระศิลปะ / www.geocities.com/raulanchock)
4. ศึกษาคู่มือการ สร้างงานนำเสนอ PowerPoint และทำตามขั้นตอน (มีครูคอยให้คำแนะนำ)
5. การจัดรูปแบบของงานนำเสนอ มี 1. ปก 2. คำนำ 3. สารบัญ 4. เนื้อหา 5. บอกลประโยชน์ที่มีต่อตนเองและสังคม/สรุปความภาคภูมิใจ 6. บรรณานุกรม 7. รายนามสมาชิก
6. ต.ย. ปกหน้า งานนำเสนอ / วิชาศิลปศึกษา 1 ศ 41101 สารระ : ดนตรี / เรื่องประเภทเครื่องดนตรี และวงดนตรีไทย / โดย ชั้น ม. 4/ กลุ่มที่..... / เสนอ ครูรัตนรุ่ง อุพารโชค / ภาคเรียนที่ 1 ปีการศึกษา 2550 / โรงเรียนเสด็จวนชยางค์กุลวิทยา
6. ปฏิบัติตน ให้อยู่ในกรอบการประเมินคุณธรรม จริยธรรม (มีความรับผิดชอบ / มีระเบียบวินัย / มีสัมมาคารวะ / ตรงต่อเวลา)

หมายเหตุ ข้อที่ 6 ใช้ประเมินทุกกิจกรรมการเรียนการสอน ตลอดภาคเรียน

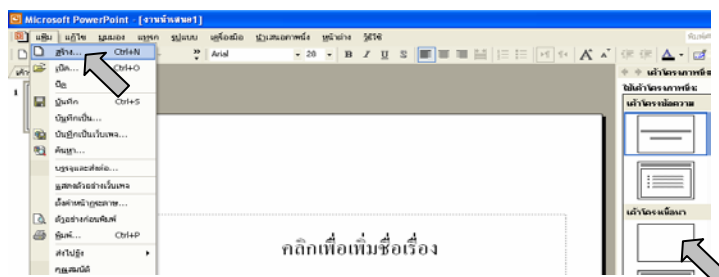
ชั้นมัธยมศึกษาปีที่ 4 วิชา ศ 41101	ใบความรู้ที่ 1	แผนการจัดการเรียนรู้ที่ 1 ประกอบการสอนชั่วโมงที่ 1-4
	เรื่อง เครื่องดนตรีไทยและการผสม วงดนตรีไทย	

วิธีสร้างงานนำเสนอ PowerPoint

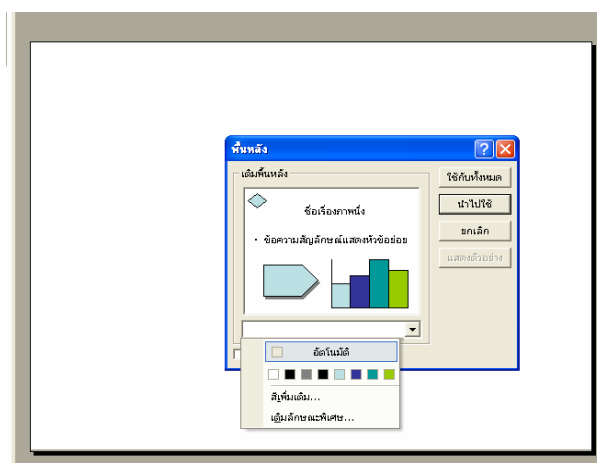
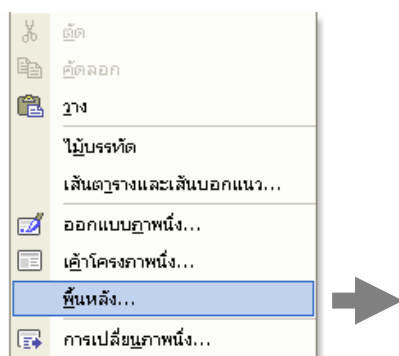
1. เปิดโปรแกรม ไปที่ Start แล้วเลือก All Programs ต่อด้วย Microsoft PowerPoint



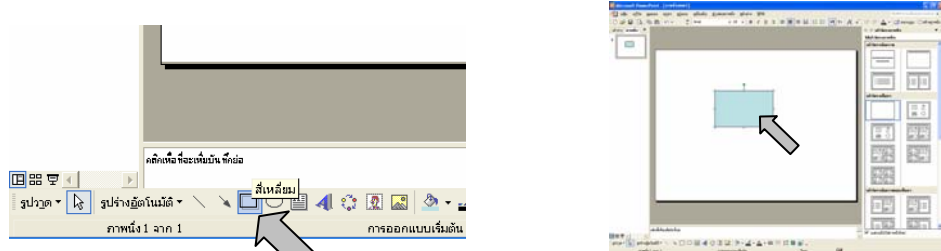
2. เปิด หน้าเปล่า ไปที่แฟ้ม แล้วเลือกสร้าง แล้วคลิกต่อที่เค้าโครงเนื้อหาเปล่า (ตามลูกศร)



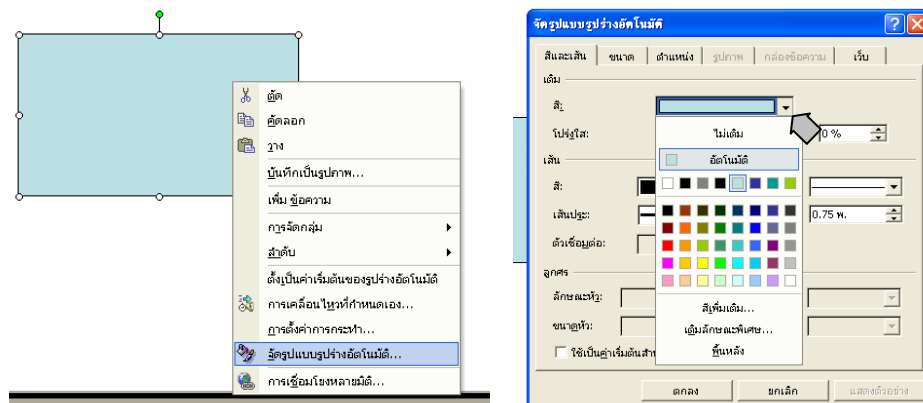
3. เปลี่ยนสีพื้นหลังของหน้ากระดาษ ให้คลิกขวาจากกลางหน้ากระดาษ แล้วเลือกพื้นหลัง คลิกเลือก “สีเพิ่มเติม” ได้เลย แต่หากต้องการสีผสมหรือรูปภาพให้เลือก “ลักษณะพิเศษ” และหากต้องการให้เหมือนกันทุกหน้า ให้เลือก “ใช้กับทั้งหมด” หากต้องการใช้เฉพาะหน้าให้เลือก “นำไปใช้”



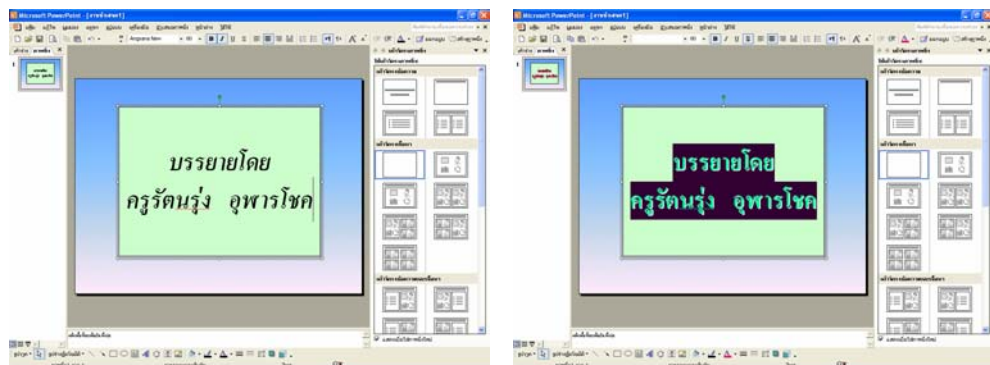
4. เลือกกล่อง สีเหลี่ยมหรือวงกลม เพื่อพิมพ์งาน ให้คลิกที่กล่องเปล่า ตรง Menu bar ด้านล่าง แล้วมาคลิกตรงกลางหน้ากระดาษลากปลายเมาส์ไปตามต้องการ



5. เปลี่ยนสีพื้นของกล่อง ให้คลิกขวาเลือก “จัดรูปแบบรูปร่างอัตโนมัติ”

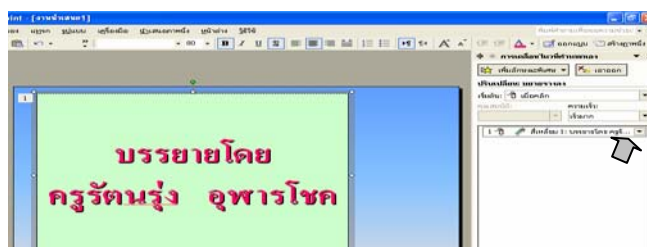


6. การพิมพ์งาน ให้พิมพ์ลงบนกล่องขณะที่มีจุดปรับแต่งอยู่ที่ขอบเส้น การเปลี่ยนสีและเพิ่มขนาดให้คลุมคำก่อนแล้วปรับแต่ง เหมือน Word

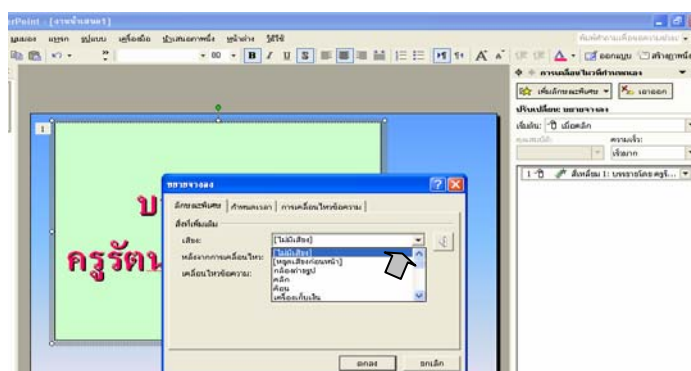


7. การ คัดลอก (Copy) งานพิมพ์และรูปภาพ ให้คลุมคำต้นฉบับ (จาก Internet / Word / Image Files แล้วคลิกขวา คัดลอก แล้วนำมาคลิกขวาที่หน้ากระดาษ PowerPoint เลือก คำสั่ง วาง ปรับแต่งเหมือน ข้อ 6
8. การปรับแต่งเคลื่อนย้าย รูปภาพ และกล่องพิมพ์งาน ให้นำปลายเมาส์ไปแตะที่เส้นเมื่อเห็นเป็นรูปดอกจันทน์ ให้คลิกซ้ายแล้วลากเคลื่อนย้ายตามต้องการ

9. การเพิ่มลดขนาดรูปภาพ และกล่องพิมพ์งาน ให้คลิกรูปภาพให้มีจุดรอบๆ แล้วใช้ปลายเมาส์แตะที่จุด 8 จุด ขอบเส้นรูปภาพ หรือกล่องพิมพ์งานให้เป็นลูกศร ทั้งสองด้านแล้วดึงเพิ่มลดตามต้องการ
10. การแสดงงานนำเสนอ มีขั้นตอนดังนี้
- ❖ จัดลำดับว่าจะนำเสนออะไรก่อน/หลัง
 - ❖ คลิกงานนำเสนอลำดับที่ 1 แล้วคลิกขวาเลือกคำสั่ง “การเคลื่อนไหวที่กำหนดเอง”
 - ❖ เลือกคลิกที่ “เพิ่มลักษณะพิเศษ” (รูปดาว ขวามือซ้ายบน)
 - ❖ ทางเข้าหมายถึง เมื่อคลิกงานจะวิ่งเข้า ตามที่เลือก
 - ❖ เน้นหมายถึง เมื่อคลิกงานที่แสดงอยู่จะเคลื่อนไหว ตามที่เลือก
 - ❖ จบการทำงานหมายถึง เมื่อคลิกงานที่แสดงอยู่จะหายไป ตามที่เลือก
 - ❖ เส้นทางเคลื่อนที่หมายถึง ให้งานเคลื่อนไปตามทิศทางที่ต้องการ
 - ❖ เมื่อเข้าใจความหมาย ให้จัดลำดับการนำเสนองานไปตามลำดับ1,2,3,4,5,6
11. แสดงเสียงพร้อมกับการนำเสนอ จะทำได้ก็ต่อเมื่อผ่านขั้นตอน ข้อ 10 ก่อน ขั้นตอนดังนี้
- ❖ หน้างานนำเสนออยู่ที่ คำสั่ง“การเคลื่อนไหวที่กำหนดเอง” (ต่อเนื่องข้อ 10)
 - ❖ คลิกงานนำเสนอที่ต้องการใส่เสียง จะมีเส้นขอบเน้นจัดลำดับขึ้นชัดเจนด้านขวามือ (ตามลูกศรในรูปภาพ)



- ❖ คลิกลำดับการนำเสนอ (ที่ลูกศร) แล้วเลือก “ตัวเลือกลักษณะพิเศษ” คลิกตรงช่องไม่มีเสียง แล้วเลือกเสียงตามต้องการ



ชั้นมัธยมศึกษาปีที่ 4 วิชา ศ 41101	ใบงานที่ 1 (เดี่ยว)	แผนการจัดการเรียนรู้ที่ 1 ประกอบการสอนชั่วโมงที่ 1-4
	เรื่อง เครื่องดนตรีไทยและการ ผสมวงดนตรีไทย	

ชื่อ.....ชั้น ม. 4/.....เลขที่.....

คำสั่ง ให้สรุปผลงานการนำเสนอประเภทเครื่องดนตรีไทย ของทุกกลุ่ม

เกณฑ์การให้คะแนน ครบทุกชนิดที่ทุกกลุ่มนำเสนอ ได้เต็ม 20 คะแนน/

หากขาด 1 ชนิด ลบ 1 คะแนน/

ขาด 2 ชนิด ลบ 2 คะแนน ลงไปเรื่อยๆ

1. เครื่องดนตรีประเภทเครื่องดีด (5 คะแนน).....

.....

.....

.....

2. เครื่องดนตรีประเภทเครื่องตี (5 คะแนน).....

.....

.....

.....

3. เครื่องดนตรีประเภทเครื่องดีด (5 คะแนน).....

.....

.....

.....

4. เครื่องดนตรีประเภทเครื่องเป่า (5 คะแนน).....

.....

.....

คำสั่ง ให้สรุปผลงานนำเสนอประเภทวงดนตรีไทย ของทุกกลุ่ม

เกณฑ์การให้คะแนน ครบทุกวงที่ทุกกลุ่มนำเสนอ ได้เต็ม 20 คะแนน/

หากขาด 1 วง ลบ 1 คะแนน/

ขาด 2 วง ลบ 2 คะแนน ลงไปเรื่อยๆ

1. วงเครื่องสาย (4 คะแนน).....

.....

 2. วังปี่พาทย์ (4 คะแนน).....

.....

 3. วงมโหรี (4 คะแนน).....

.....

 4. บอกผลสรุปประโยชน์ที่มีต่อตนเองและสังคม (ให้ได้ 4 ข้อ 4 คะแนน).....

.....

 5. บอกความภาคภูมิใจของตนเอง (ให้ได้ 4 ข้อ 4 คะแนน).....

หมายเหตุ

เกณฑ์การประเมิน		ระดับคุณภาพ		ช่วงคะแนน	
ดีมาก	= 4 คะแนน	ดีมาก	= 31 – 40 คะแนน		
ดี	= 3 คะแนน	ดี	= 21 – 30 คะแนน		
พอใช้	= 2 คะแนน	พอใช้	= 11 – 20 คะแนน		
ควรปรับปรุง	= 1 คะแนน	ควรปรับปรุง	= 1 – 10 คะแนน		

เกณฑ์การผ่าน ตั้งแต่ระดับพอใช้ขึ้นไป

แบบประเมินคุณลักษณะ : การทำงานร่วมกับผู้อื่น (รายบุคคล)

เรื่อง เครื่องดนตรีไทยและการผสมวงดนตรีไทย หน่วยการเรียนรู้ที่ 1

ผลการเรียนรู้ที่คาดหวัง จำแนกประเภทเครื่องดนตรีและวงดนตรีไทยเป็นงานนำเสนอPowerPoint ได้ถูกต้อง

พฤติกรรมบ่งชี้ 1. การดำเนินงานยึดเป้าหมายของกลุ่ม 2. มีปฏิสัมพันธ์ร่วมกับกลุ่ม 3. แสดงความคิดเห็นสนใจความรู้สึกและยอมรับฟังความคิดเห็นของผู้อื่น 4. ปฏิบัติงานตามที่ได้รับมอบหมาย

เกณฑ์	ระดับคุณภาพ			
	4 (ดีเยี่ยม)	3 (ดี)	2 (พอใช้)	1 (ปรับปรุง)
คุณลักษณะ : การทำงาน ร่วมกับผู้อื่น	ร่วมกำหนด เป้าหมายของกลุ่ม อย่างแข็งขัน ปฏิบัติงานตามที่รับ มอบหมาย และ ข้อตกลงของกลุ่ม จนสำเร็จ มี ปฏิสัมพันธ์ร่วมกับ กลุ่มด้วยความเอาใจ ใส่และแสดงความ ความเห็น โดยคำนึงถึง ความรู้สึกของผู้อื่น และยอมรับความ ความเห็นของผู้อื่น	ร่วมกำหนด เป้าหมายของกลุ่ม อย่างแข็งขัน ปฏิบัติงานตามที่รับ มอบหมายและ ข้อตกลงของกลุ่ม จนสำเร็จมี ปฏิสัมพันธ์ร่วมกับ กลุ่มด้วยความเอา ใจใส่และแสดง ความคิดเห็นยังไม่ คำนึงถึงความรู้สึก ของผู้อื่น และ ยอมรับความ ความเห็นของผู้อื่น บางประเด็น	ร่วมกำหนด เป้าหมายของ กลุ่มอย่างแข็งขัน ปฏิบัติงานตามที่ รับมอบหมาย และข้อตกลงของ กลุ่มจนสำเร็จ มี ปฏิสัมพันธ์ ร่วมกับกลุ่มไม่ ค่อยเอาใจใส่และ ไม่แสดงความ ความเห็นในงาน กลุ่ม	ร่วมกำหนด เป้าหมายของ กลุ่มอย่างแข็ง ขัน แต่ไม่ ปฏิบัติงาน ตามที่รับ มอบหมาย และข้อตกลง ของกลุ่ม ขาด แสดงความ ความเห็นและไม่ ยอมรับความ ความเห็นของ ผู้อื่น

เกณฑ์ระดับคุณภาพ (Rubrics) : นำเสนอผลงาน โดยใช้โปรแกรม PowerPoint (กลุ่ม)

เรื่อง เครื่องดนตรีไทยและการผสมวงดนตรีไทย หน่วยการเรียนรู้ที่ 1

ผลการเรียนรู้ที่คาดหวัง จำแนกประเภทเครื่องดนตรีและวงดนตรีไทยเป็นงานนำเสนอ PowerPoint ได้ถูกต้อง

หัวข้อ ประเมิน	ระดับคุณภาพ				คะแนน
	4	3	2	1	
วิธีการ นำเสนอ	1) การนำเสนอมีลำดับ ขั้นตอนน่าสนใจ - แสดงความเคารพครูและ เพื่อน แนะนำตัวเองและกลุ่ม - นำเสนอ ผลงาน - ชักถาม ตอบคำถาม - สรุปบอกประโยชน์และ ความภาคภูมิใจ 2) ใช้สื่อประกอบได้เหมาะสม 3) เสียงดังฟังชัดเจนเข้าใจและ ชวนให้ผู้ฟังติดตาม 4) มีความมั่นใจในการนำเสนอ	ขาดหรือไม่ ชัดเจน 1 หัวข้อ	ขาดหรือไม่ ชัดเจน 2 หัวข้อ	ขาดหรือไม่ ชัดเจน มากกว่า 2 หัวข้อขึ้นไป	
เนื้อหา	1) มีการเรียงลำดับ ความสำคัญของเนื้อหา 2) เนื้อหามีความต่อเนื่อง 3) เนื้อหาสอดคล้อง 4) เนื้อหาสาระ ประโยชน์	ขาดหรือไม่ ชัดเจน 1 หัวข้อ	ขาดหรือไม่ ชัดเจน 2 หัวข้อ	ขาดหรือไม่ ชัดเจน 2 หัวข้อ ขึ้น ไป	
องค์ประ กอบของ งาน นำเสนอ	1. ปก 2. คำนำ 3. สารบัญ 4. เนื้อหา 5. บรรณานุกรม 6. บอกประโยชน์และความ ภาคภูมิใจ 7.รายนามสมาชิก	ขาด องค์ประกอบ 2 อย่าง	ขาด องค์ประกอบ 3 อย่าง	ขาด องค์ประกอบ 4 อย่าง	

ตรงต่อ เวลาใน การ นำเสนอ	ชั้นเวทินำเสนอตรงต่อเวลา หลังให้สัญญาณเชิญไม่เกิน 1 นาที	ชั้นเวทินำเสนอ ช้าเกิน 1 นาทีแต่ ไม่เกิน 2 นาที หลังให้สัญญาณ เชิญ	ชั้นเวทินำเสนอ ช้าเกิน 2 นาทีแต่ ไม่เกิน 3 นาที หลังให้สัญญาณ เชิญ	ชั้นเวทินำเสนอช้า เกิน 3 นาที หลังให้ สัญญาณเชิญ	
คุณภาพ ของ ผลงาน นำเสนอ Power Point	1.มีรูปภาพ 2.มีคำบรรยายสีสันหลากหลาย 3.มีเสียงประกอบ 4.มีภาพเคลื่อนไหวที่กำหนดเอง	ขาดคุณภาพของ ผลงานนำเสนอ PowerPoint 1 อย่าง	ขาดคุณภาพของ ผลงานนำเสนอ PowerPoint 2 อย่าง	ขาดคุณภาพ ของผลงาน นำเสนอ PowerPoint 2 อย่าง	
รวม คะแนน =					

หมายเหตุ

เกณฑ์การประเมิน

ดีมาก	=	4	คะแนน
ดี	=	3	คะแนน
พอใช้	=	2	คะแนน
ควรปรับปรุง	=	1	คะแนน

ระดับคุณภาพ

ดีมาก	=	16 – 20	คะแนน
ดี	=	11 – 15	คะแนน
พอใช้	=	6 – 10	คะแนน
ควรปรับปรุง	=	1 – 5	คะแนน

ช่วงคะแนน

เกณฑ์การผ่าน ตั้งแต่ระดับพอใช้ขึ้นไป

แบบสังเกตพฤติกรรมการเรียนรู้ (คุณธรรม จริยธรรม) (A)

เรื่อง เครื่องดนตรีไทยและการผสมวงดนตรีไทย หน่วยการเรียนรู้ที่ 1

ผลการเรียนรู้ที่คาดหวัง จำแนกประเภทเครื่องดนตรีและวงดนตรีไทยเป็นงานนำเสนอ PowerPoint ได้ถูกต้อง

เลข ที่	ชื่อ - นามสกุล	ระดับคุณภาพ					หมายเหตุ
		ความรับผิดชอบ	มีระเบียบวินัย	มีสัมมาคารวะ	ตรงต่อเวลา	รวมคะแนน	
		5	5	5	5	20	

หมายเหตุ

เกณฑ์การประเมิน

ดีมาก	=	4	คะแนน
ดี	=	3	คะแนน
พอใช้	=	2	คะแนน
ควรปรับปรุง	=	1	คะแนน

ระดับคุณภาพ

ดีมาก	=	16 – 20	คะแนน
ดี	=	11 – 15	คะแนน
พอใช้	=	6 – 10	คะแนน
ควรปรับปรุง	=	1 – 5	คะแนน

ช่วงคะแนน

เกณฑ์การผ่าน ตั้งแต่ระดับพอใช้ขึ้นไป

