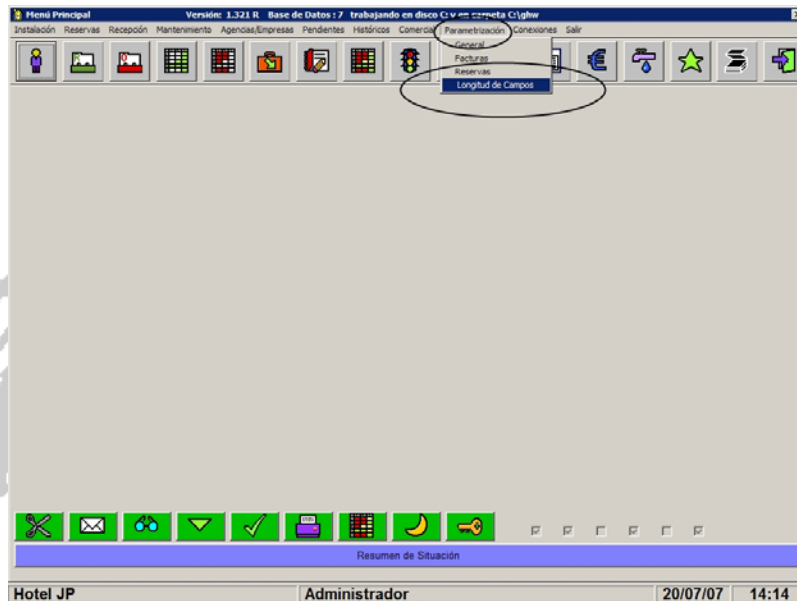


Parametrización Campos

Anexo Manual Gran Hotel

A partir de la versión 1.321 R se ha añadido al desplegable [Parametrizar], la opción [Longitud de Campos]



Pantalla



En la actualidad nos aparecen exclusivamente 6 campos, conforme las necesidades de los usuarios lo vayan solicitando iremos ampliando la oferta.

En la primera columna aparece el concepto del Campo, en la segunda el número de dígitos que tiene por defecto (cuando se empieza a trabajar con la base de datos) y en la tercera columna nos pone los que tiene actualmente y nos permite teclear los que deseamos que tenga.

Para estudiar si es posible este cambio o si se van a perder datos al hacer esta operación el programa nos ofrece la posibilidad de realizar un ANALISIS PREVIO (botón amarillo).

Existen unos mínimos y unos máximos para el campo (para teléfonos y documentos entre 9 y 25) que no se pueden superar.

Si la decisión que se toma es disminuir el tamaño del campo, se pueden perder datos. El análisis previo lo detectará.

