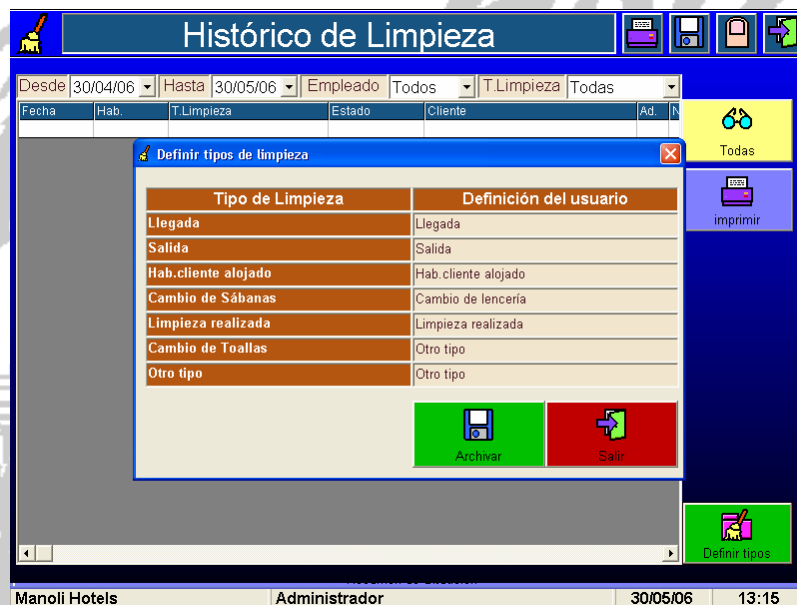


El programa de limpieza se ha dividido en dos partes **Definición de tipos de limpieza y usos**, y **Programa de Limpieza**

Definición de tipos de limpieza.

Para poder empezar a trabajar, el usuario deberá definir los conceptos de limpieza que desee utilizar. Para ello, desde la pantalla, **Histórico de limpieza**, hacer clic en el botón **Definir tipos**.



Aparece un cuadro con **7 tipos estándar** de limpieza. El usuario podrá utilizar el concepto que le resulte más útil para definir cada uno dichos tipos.

Dichos conceptos serán los que se utilicen en todo el programa de limpieza. Si no se modifica nada, se utilizarán los que se existen por defecto.

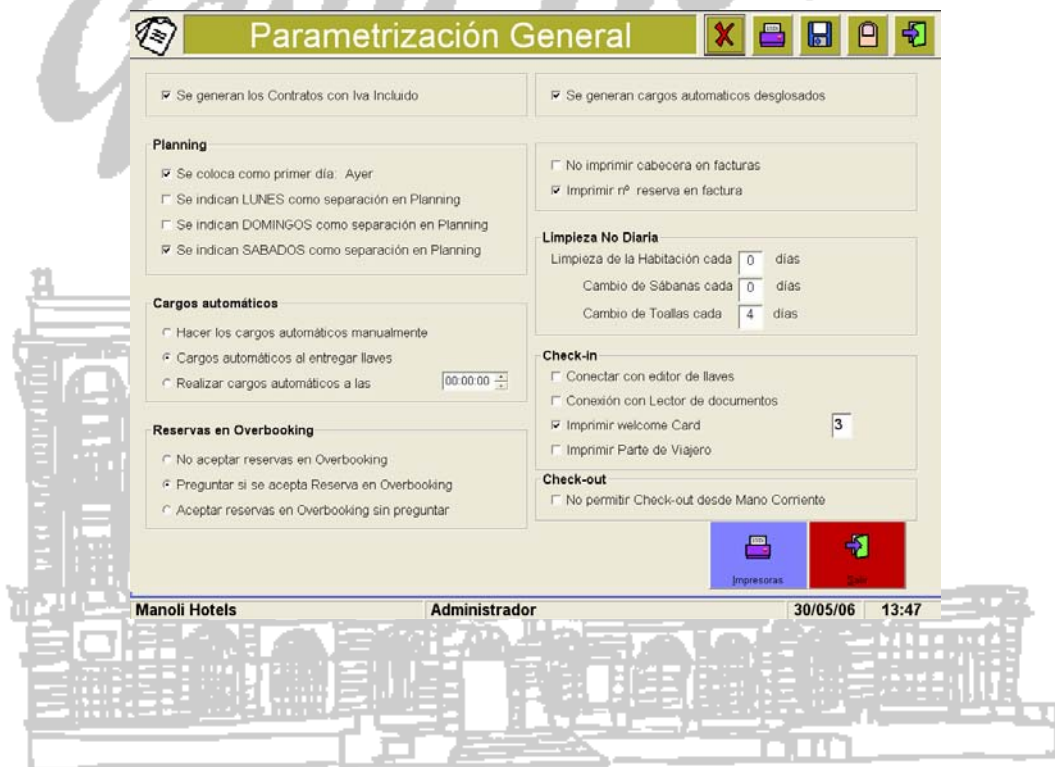
Definición de los usos.

La limpieza de la habitación puede ser diaria o no. Esta decisión la tomamos en el momento de realizar la reserva. En caso de que marquemos que no sea diaria el programa tendrá en cuenta los parámetros definidos en la siguiente pantalla:

Desde la pantalla [Parametrización] – [General], el usuario podrá definir los siguientes usos:

- Limpieza de habitación
- Cambio de Sábanas
- Cambio de Toallas

En función del número que se defina en estos campos las habitaciones tendrán el cambio de lencería y limpieza de la habitación, en el caso de que la misma no sea diaria.



Programa de Limpieza

Para poder acceder al programa de limpieza, en el menú principal la opción **Mantenimiento** y el programa de limpieza se encuentra dividido en dos pantallas:

1. Limpieza
2. Histórico de limpieza

1. Limpieza

En esta pantalla aparece un listado que incluye todas **las habitaciones libres y las habitaciones ocupadas** en las que se tenga que realizar algún tipo de limpieza.

La información obtenida está en función de la **fecha** seleccionada que por defecto es la actual.

Los **conceptos** utilizados en el tipo de limpieza son los definidos anteriormente por el usuario o en su defecto los definidos de forma estándar por el programa.

Hab	T.Lim	Est	Ad	NI	90	30/05/06	31/05/06	01/06/06	02/06/06	03/06/06	04/06/06	05/06/06	Desde	Hasta	Nombre
201	sucia	PEND			2										
202	sucia	PEND			2										
203	sucia	PEND			2										
204	sucia	PEND			2										
205	sucia	PEND			2										
206	sucia	PEND			2										
207	sucia	PEND			2										
208	sucia	PEND			2										
209	sucia	PEND			2										
210	sucia	PEND			2										
211	sucia	PEND			2										
212	Hab. cliente	PEND 1	2	0	2			28/05/06	01/06/06	Gutierrez Lc					
215	sucia	PEND			2										
216	sucia	PEND			2										
217	sucia	PEND			2										
218	sucia	PEND			2										
219	sucia	PEND			2										
220	sucia	PEND			2										
301	sucia	PEND			2										
302	sucia	PEND			2										
303	sucia	PEND			2										
304	sucia	PEND			2										

Obtención y selección de la Información del listado

El **tipo de limpieza** es asignada de **forma automática** por el programa de la siguiente manera.

Se generan para una misma habitación tantas líneas, como tipos de limpieza tenga para la misma fecha.

Para las **habitaciones ocupadas** se revisan los usos definidos . Si es una habitación que no es de llegada , ni de salida para la fecha seleccionada, el tipo de limpieza será la de limpieza de habitación, y cambio de lencería.

En caso de que los usos no sean diarios, puede ser que está habitación no aparezca en el listado porque no le toca ningún servicio.

Para las **habitaciones libres**. Si el último tipo de limpieza que se ha realizado es de limpieza aparecerá como limpia. Si se ha desalojado dicha habitación y no se ha indicado expresamente que se ha limpiado aparecerá como sucia.

La información de dicho listado puede seleccionarse por:

- **Día:** para seleccionar una fecha distinta a la del día, o bien se selecciona el día del calendario que aparece al hacer clic sobre la fecha actual o se escribe la fecha manualmente.
 - **Habitaciones :**
 - Todas** (las libres y ocupadas que tengan algún tipo de limpieza para ese día).
 - Ocupadas** (que tengan algún tipo de limpieza para ese día)
 - Libres** (todas las habitaciones disponibles indicando si están sucias o limpias)
 - **Desde:** indicando el número de habitación
 - **Hasta:** indicando el número de habitación
 - **Estado:** hace referencia a los **tipos de limpieza** (según los tipos definidos son los que aparecen en el [desplegable](#)).
- Dicho listado podrá imprimirse pulsando sobre el botón **impresora** que se encuentra en la parte superior derecha de la pantalla.

Añadir limpieza extra

Como se explica en el apartado anterior, los tipos de limpieza se establecen de forma automática. Sin embargo, el usuario puede añadir algún tipo de limpieza extra a **una habitación tanto si está ocupada como no**. Para ello, deberá hacer clic en el botón **añadir extra** que se encuentra en la parte derecha inferior.



En el cuadro que aparece en pantalla se seleccionará la habitación y le tipo de limpieza que se desea añadir.

Por defecto las fechas que aparecen son las del día actual. Si se selecciona una habitación ocupada las fechas se modificarán por : desde la fecha actual, hasta el día de salida del cliente, pudiéndose modificar en cualquier caso ambas fechas.

Para añadir la limpieza extra solo de un día, bastará con que la fecha desde y hasta sea la misma.

En caso contrario aparecerá la limpieza extra en todos los listados de los días seleccionados.

Cambiar de sucia/limpia

Para poder cambiar de sucia a limpia una habitación o viceversa, bastará seleccionar en el [desplegable](#) situado bajo el texto cambiar a: el tipo al que se desea cambiar.

Hacer clic sobre el botón **cambiar**. En ese momento todas las habitaciones previamente seleccionada y que ese momento aparecen en el listado, cambiarán su estado.

Si se desea cambiar una habitación a limpia se puede indicar un número de habitación en el cuadro que se encuentra justamente encima de el botón pasar a limpia.

2. Histórico de limpieza

El listado que aparece en pantalla ofrece y recoge la información de igual manera que el anterior. Y puede seleccionarse la información del mismo por:

- **Día:** para seleccionar una fecha distinta a la del día, o bien se selecciona el día del calendario que aparece al hacer clic sobre la fecha actual o se escribe la fecha manualmente.
- **Habitaciones :**
 - Todas** (las libres y ocupadas que tengan algún tipo de limpieza para ese día).
 - Ocupadas** (que tengan algún tipo de limpieza para ese día)
 - Libres** (todas las habitaciones disponibles indicando si están sucias o limpias)
- **Desde:** indicando el número de habitación
- **Hasta:** indicando el número de habitación

Para que se actualice la información del listado según los criterios seleccionados deberá hacerse clic sobre el botón **Limpias**, el botón **Pendientes o** el botón **todas**.

Desde esta pantalla, además de poder definir los tipos de limpieza (ver apartado definir tipos de limpieza), se pueden obtener los siguientes listados:



Botón Todas

En función de la selección previa realizada se obtiene un listado de las habitaciones.

Botón Imprimir

Se imprime el listado que se encuentra en ese momento en pantalla.

Botón añadir tipo

Ver el primer punto donde se explican como se definen los tipos.