

### Pantalla de Uso del programa



En el primer desplegable se ha añadido un ultimo punto: Uso del programa.

Desde esta pantalla podemos saber si hay otros usuarios trabajando en la misma empresa.

Hay algunas funciones de la base de datos que requiere que ninguna estación de trabajo este accediendo a ella.

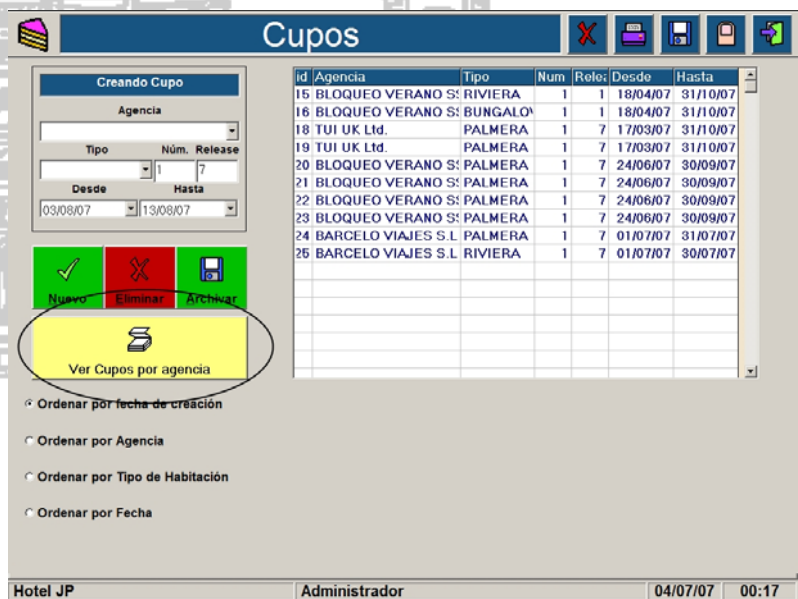
Esta pantalla nos permite ver quien está trabajando y de esta forma nos ahorra iniciar proceso

que no vamos a poder concluir.

### Pantalla de Cupos de agencia

A la pantalla de Cupos de agencia se le ha añadido el botón [Ver Cupos de Agencia] que nos permite ver el estado del cupo de agencia con todos los cupos que se hayan contratado para esta agencia.

Haciendo clic en este botón accederemos a:



BARCELO VIAJES S.L.									
Día	S	Real	PALMERA 2			RIVIERA			Disp.
			Cupo	N°res	Disp.	Cupo	N°res	Disp.	
01/07/07	D	7	1		1	1		1	
02/07/07	L	7	1	3	-2	1		1	
03/07/07	M	7	1		1	1	1	0	
04/07/07	X	7	1		1	1	1	0	
05/07/07	J	7	1		1	1	1	0	
06/07/07	V	7	1		1	1	1	0	
07/07/07	S	7	1		1	1	1	0	
08/07/07	D	7	1		1	1	1	0	
09/07/07	L	7	1		1	1	1	0	
10/07/07	M	7	1		1	1	1	0	
11/07/07	X	7	1		1	1	1	0	
12/07/07	J	7	1		1	1	1	0	
13/07/07	V	7	1		1	1	1	1	
14/07/07	S	7	1		1	1	1	1	
15/07/07	D	7	1		1	1	1	1	
16/07/07	L	7	1		1	1	1	1	
17/07/07	M	7	1		1	1	1	1	
18/07/07	X	7	1		1	1	1	1	
19/07/07	J	7	1		1	1	1	1	
20/07/07	V	7	1		1	1	1	1	
21/07/07	S	7	1		1	1	1	1	
22/07/07	D	7	1		1	1	1	1	
23/07/07	L	7	1		1	1	1	1	
24/07/07	M	7	1		1	1	1	1	
25/07/07	X	7	1		1	1	1	1	
26/07/07	J	7	1		1	1	1	1	
27/07/07	V	7	1		1	1	1	1	
28/07/07	S	7	1		1	1	1	1	

Desde: 01/07/07 Hasta: 30/07/07 Agencia: BARCELO VIAJES S.L.

Calcular Imprimir Borrar

En esta pantalla podemos ver todos los cupos de la agencia agrupados, podemos seleccionar o no el principio y el fin del estudio y la agencia que queremos ver.

El programa nos propondrá solamente las agencias que tienen cupos.

Podemos imprimir obteniendo este listado.



Situación de los cupos de: BARCELO VIAJES S.L.

Día	S	Real	PALMERA 2			RIVIERA			Disp.
			Cupo	N°res	Disp.	Cupo	N°res	Disp.	
01/07/07	D	7	1		1	1		1	
02/07/07	L	7	1	3	-2	1		1	
03/07/07	M	7	1		1	1	1	0	
04/07/07	X	7	1		1	1	1	0	
05/07/07	J	7	1		1	1	1	0	
06/07/07	V	7	1		1	1	1	0	
07/07/07	S	7	1		1	1	1	0	
08/07/07	D	7	1		1	1	1	0	
09/07/07	L	7	1		1	1	1	0	
10/07/07	M	7	1		1	1	1	0	
11/07/07	X	7	1		1	1	1	0	
12/07/07	J	7	1		1	1	1	0	
13/07/07	V	7	1		1	1	1	1	
14/07/07	S	7	1		1	1	1	1	
15/07/07	D	7	1		1	1	1	1	
16/07/07	L	7	1		1	1	1	1	
17/07/07	M	7	1		1	1	1	1	
18/07/07	X	7	1		1	1	1	1	
19/07/07	J	7	1		1	1	1	1	
20/07/07	V	7	1		1	1	1	1	
21/07/07	S	7	1		1	1	1	1	
22/07/07	D	7	1		1	1	1	1	
23/07/07	L	7	1		1	1	1	1	
24/07/07	M	7	1		1	1	1	1	
25/07/07	X	7	1		1	1	1	1	
26/07/07	J	7	1		1	1	1	1	
27/07/07	V	7	1		1	1	1	1	
28/07/07	S	7	1		1	1	1	1	

Listado solicitado por Administrador el día 03/07/07 a las 23:44:29

### Histórico de Reserva

Cuando se fija una habitación en una Reserva el programa nos lo indicara diciendonos quien lo ha hecho para que podamos identificar quien ha realizado la acción de Fijar o la de cambiar.

**Fichero de Reservas**

Crear Reserva

0020078

Ver Planning  
Ver Histórico  
Ir a Check-In

Crear / Buscar / Modificar Reserva
Archivar sin Salir

**Cliente**

Primer Apellido:  Segundo Apellido:  Nombre:  N.I.F.:

Tipo Limp.:  1ºServicio:

Buscar Nuevo

Fecha	Hora	Acción de reserva	Usuario	Desde	Hasta	Agencia	Hab	NºHab	Pax	Tarifa	NºDoc	Cargos
02/07/07	17:39:38	Creación de reserva	Administrador	02/07/07	03/07/07		1		1	67,52	0	No realizac
02/07/07	17:40:13	Modificación de reser	Administrador	02/07/07	03/07/07		1		1	67,52	0	No realizac
02/07/07	18:06:34	Modificación de reser	Administrador	02/07/07	03/07/07		1	3043	1	67,52	0	No realizac
02/07/07	18:07:42	Modificación de reser	Administrador	02/07/07	03/07/07		1	3027	1	67,52	0	No realizac
02/07/07	18:08:41	Modificación de reser	Administrador	02/07/07	03/07/07		1		1	67,52	0	No realizac
02/07/07	18:09:11	Modificación de reser	Administrador	02/07/07	03/07/07		1	3018	1	67,52	0	No realizac

02/07/07 - 03/07/07 disponemos de 5 habitaciones del tipo PALMERA 2

Hotel JP
Administrador
02/07/07
18:09