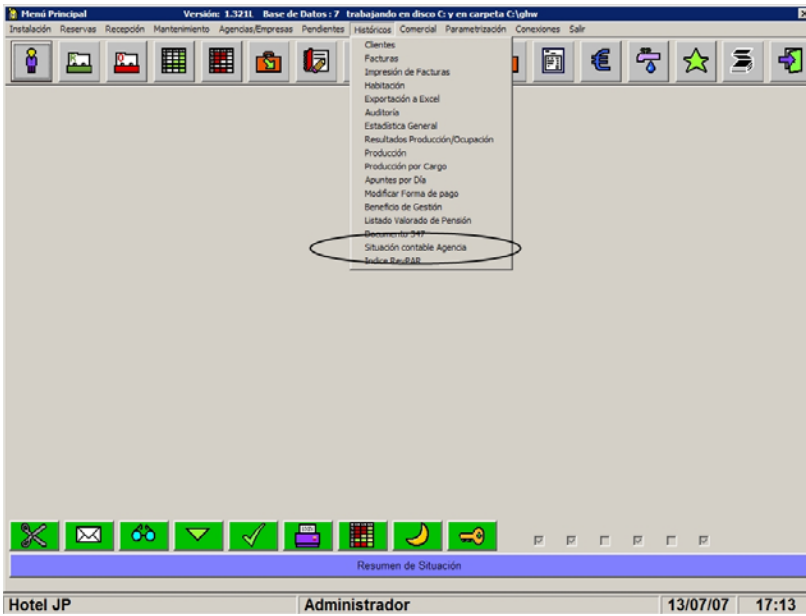


Nuevo punto en el desplegable HISTORICOS

A partir de la versión 1.321L 13/07/06



Pantalla

Entramos en la pantalla, indicamos la fecha y hacemos clic en calcular.



Obtendremos la situación contable el día de la fecha indicada.

Impresión.

Situación contable de agencias a: 01/01/07

Agencia	Facturado	Cobrado	Saldo
3 D GOLF PLC	6.039,34	5.547,40	491,94
AGENCIA INMOB.TURISTICA VISION RENT S.A.	152,41	0,00	152,41
ASOCIACION DEPORTIVA MARME	3.624,10	739,26	2.884,84
AUTOMAINGE S.L.	38,70	0,00	38,70
BARCELO DESTINATIONS SERVICES S.L.	129.337,04	99.978,79	29.358,25
BARCELO VIAJES S.L.	987,86	987,85	0,01
BENINTER S.A.	10.821,01	10.714,54	107,07
BLUE BAY GOLF HOLIDAYS	8.278,34	4.790,22	3.488,12
BOUNTY CLUB A S	5.731,86	5.043,19	688,67
BREYTLING PROPERTIES S.L.	2.055,96	0,00	2.055,96
CALAFELL EVASION	2.266,43	2.266,43	0,00
CENTRALIA VACACIONES S.A.	541,83	541,83	0,00
CN TRAVEL	43.082,13	43.082,13	0,00
COSTA BLANCA ESTATES S.L.	312,54	312,53	0,01
COSTA CALIDA DIRECT C.B.	203,21	0,00	203,21
DIAS DE OCIO S.A.	26.406,00	26.256,11	149,89
EMPORIO VIAJES S.A.	7.898,57	8.202,43	-303,86
EUROBLANCA TOURS S.L.	2.842,92	2.842,87	0,05
EUROHOTEL-CR EUROPLAYAS	19,50	0,00	19,50
FED.LUCHAS OLIMP.Y DISC.ASOC.REG.MURCIA	5.775,99	5.765,99	10,00
GESTION HOTELERA TORREVIEJA S.L.	1.874,99	156,00	1.718,99
GOLF AMIGOS	926,44	926,47	-0,03
GOLF SPAIN TOURS S.L.	2.140,41	1.401,85	738,56
GONZALEZ GOLF	510,00	510,00	0,00
GRUPO FIM S.L.	2.848,38	2.848,39	-0,01
GRUPO INMOBILIARIO ALIX S.L.	152,41	152,41	0,00
HOTEL Y MAS Viajes Marsans	1.559,44	695,96	863,48
HOTELES TURISTICOS UNIDOS S.A. (HOTUSA)	45.276,58	39.558,24	5.718,34
HOTELPLAYA VIAJES S.A.	12.088,16	11.350,74	737,42
HOTELPLUS S.A.	4.711,17	3.482,72	1.228,45
INMALE S.L.	77,40	77,40	0,00
IRISTOUR VACANCES S.L.	117,05	117,05	0,00
JERONIMO TRAVEL S.L.	1.775,55	1.750,55	25,00
JETAIR	10.456,08	9.631,61	824,47
JUMBO TOURS ESPAÑA S.L.	1.868,26	1.463,96	404,30
KINGS REAL ESTATES S.L.	254,02	254,02	0,00
Krisla Tours SL	1.011,96	1.011,96	0,00
LLOYD TRAVEL SCANDINAVIA	336,01	336,01	0,00
M.S. VIAJES S.A.	52.088,67	46.228,33	5.860,34
MARVELLOUS GOLF SERVICES S.A.	851,99	828,36	23,63
MATKATOIMISTO HISPANIA OY	550,01	0,00	550,01
MEDITERRANEAN & MAR MENOR HOMES S.L.	275,23	275,23	0,00

tel



Situación contable de agencias a: 01/01/07

Agencia	Facturado	Cobrado	Saldo
NO USAR AHORA SENSO SPA PAQUITA FRUCTUOSO ARCE	568,72	567,99	0,73
NO USAR SVENSKA LLOYD GOLF	7.232,10	7.232,09	0,01
OCCIDENTALTOUR S.A.	8.688,65	8.688,15	0,50
OCHHOTEL OCIOSKI S.A.	56.469,02	54.914,21	1.574,81
PATRONATO DEPORTIVO MUNICIPAL SAN JAVIER	8.340,98	0,00	8.340,98
PILAR GROUP ESTATE S.L.	493,56	303,71	189,85
PRIME SPANISH PROPERTIES LTD	2.912,42	2.556,77	355,65
PRIMERA LINEA S.A.	26.416,74	27.024,43	-607,69
PROMOCION Y PLANIFICACION HOTELERA S.A. BANCOTEL	136,70	0,00	136,70
PROPERTY ABROAD CONSULTANTS S.L.	2.254,64	2.308,70	-54,06
REALTOUR VIAJES S.L.	2.199,92	2.199,92	0,00
ROMERO PROPERTIES S.L.	152,41	152,41	0,00
SERHS TOURISM IBERICA S.A.	5.250,22	3.832,33	1.417,89
SPAIN BONITO SOLUTIONS S.L.	2.732,16	2.318,12	414,03
SVENSKA LLOYD RESEBYRÅ AB	3.231,03	3.231,02	0,01
TEE TRAVEL S.L.	523,60	523,60	0,00
TIEMPO LIBRE S.A.	701,58	701,58	0,00
TIEMPO LIBRE S.A. (HOTELCOLOR)	2.883,10	1.517,29	1.365,81
TIMELINX VACATION SERVICES S.A.	7.880,73	7.880,69	0,04
TRANSHOTEL CENTRAL DE RESERVAS S.L.	16.574,06	14.753,33	1.820,73
TRANSHOTEL CENTRAL DE RESERVAS S.L.(OFE)	18.745,04	15.728,54	3.016,50
TRANSVACACIONES TOUR OPERADOR S.L.(OFE)	11.407,16	11.006,40	400,75
TRAVELMAR S.A.	17.375,66	16.771,49	604,17
TUI ESPAÑA TURISMO S.A. ULTRAMAR EXPRESS	607,08	607,08	0,00
TUI UK Ltd.	2.798,57	2.481,82	316,75
TURISFERR VIAJES S.L.	1.588,50	1.588,50	0,00
UNIPLAYAS S.L.	47.109,71	46.279,30	830,41
VIAJES ANATOUR S.L.	39,00	0,00	39,00
VIAJES BENIMUNDO S.L.	7.226,72	7.226,70	0,02
VIAJES BONSAI S.A.	9.819,63	9.319,36	500,27
VIAJES DIANA S.A.	93,50	93,50	0,00
VIAJES ECUADOR S.A.	4.871,79	3.710,63	1.161,16
VIAJES EL CORTE INGLES SA 155796	80.433,88	78.558,70	1.875,18
VIAJES EUROMAR S.A.	44.325,52	44.178,89	146,63
VIAJES GALAXTUR S.A.	2.361,81	2.361,81	0,00
Viajes Gran Plaza s.l.	2.391,99	2.391,98	0,01
VIAJES HALCON S.A.(WEEKEND PLAN)	17.459,19	6.696,98	10.763,21
VIAJES HALCON S.A.U. (BEN)	33.474,75	34.291,99	-817,24
VIAJES IBERIA S.A.	277,19	0,00	277,19
VIAJES IDEAL TOURS S.L.	6.598,16	6.598,14	0,02
VIAJES IRVING S.A.	23.661,95	13.245,35	10.416,60
VIAJES IRVING S.A. (GAR)	116.835,60	117.100,00	-264,40

Listado solicitado por Administrador el día 13/07/07 a las 17:23:17

Página 2

el



Situación Contable Agencias

Anexo Manual Gran Hotel

Situación contable de agencias a: 01/01/07

Agencia	Facturado	Cobrado	Saldo
Viajes Laintour S.L.	11.241,09	11.241,09	0,00
VIAJES OLYMPIA MAR S.A.	82.090,80	76.867,78	5.223,02
VIAJES OLYMPIA MAR S.A. (GAR)	5.224,99	5.225,00	-0,01
VIAJES PLANETA VIA	743,76	744,00	-0,24
VIAJES RHODASOL S.A.	2.722,88	1.323,04	1.399,84
VIAMAR ON LINE S.A.	18.950,75	17.673,64	1.277,11
VIATGES PARETOURS S.A.	1.463,58	1.463,51	0,07
VIRGINIA TOUR S.L.	2.279,12	2.179,38	99,74
YACSOL	6.517,26	5.695,83	821,43
ZAFIRO TOURS	1.119,03	1.119,03	0,00

Resumen de situación contable de Agencias

T.Facturado	1.135.684,51
T.Cobrado	1.024.603,63
T.Saldo	111.080,88