

Corfú

Campos obligatorios en Ficha de Reserva

Anexo Manual Gran Hotel

Sistema para seleccionar los campos que se consideraran obligatorios en la Ficha de Reserva.

Hay campos en la Ficha de Reserva que la dirección del Hotel puede considerar que son imprescindibles para la correcta gestión de sus datos.

Para estudiar este sistema que se ha implementado en Gran Hotel a partir de la versión 1.307, lo descompondremos en tres partes:

1. **Seleccionar** los campos que la dirección considera imprescindibles.
2. Sistema de **advertencia** en la ficha de Reserva.
3. **Imposibilidad de Entregar llaves** a Clientes con sus datos incompletos.

Seleccionar

Contrato	Tipo de Habitaciones	Hab
Sin Contrato	Sin tipo	0

Pax	Tratamiento	Duplicación Reserva
0	Habitación	Preg Duplicar

Días	Precio Unitario	Primer servicio	Limpieza	Salvar
1	0	Cena	Diaria	NoPregunt

Desde la pantalla [Parametrizar] [Reserva], (zona superior derecha de la pantalla) seleccionaremos qué campos deseamos que sean obligatorios. Para entrar en esta pantalla deberemos tener nivel de Director. Es posible seleccionar, Canal de venta, Segmento de Mercado, Nacionalidad y/o Código Postal. Una vez marcados los campos elegidos hacer [clic] en el icono archivar

Desde la pantalla [Parametrizar] [Reserva], (zona superior derecha de la pantalla) seleccionaremos qué campos deseamos que sean obligatorios.

Para entrar en esta pantalla deberemos tener nivel de Director. Es posible seleccionar, Canal

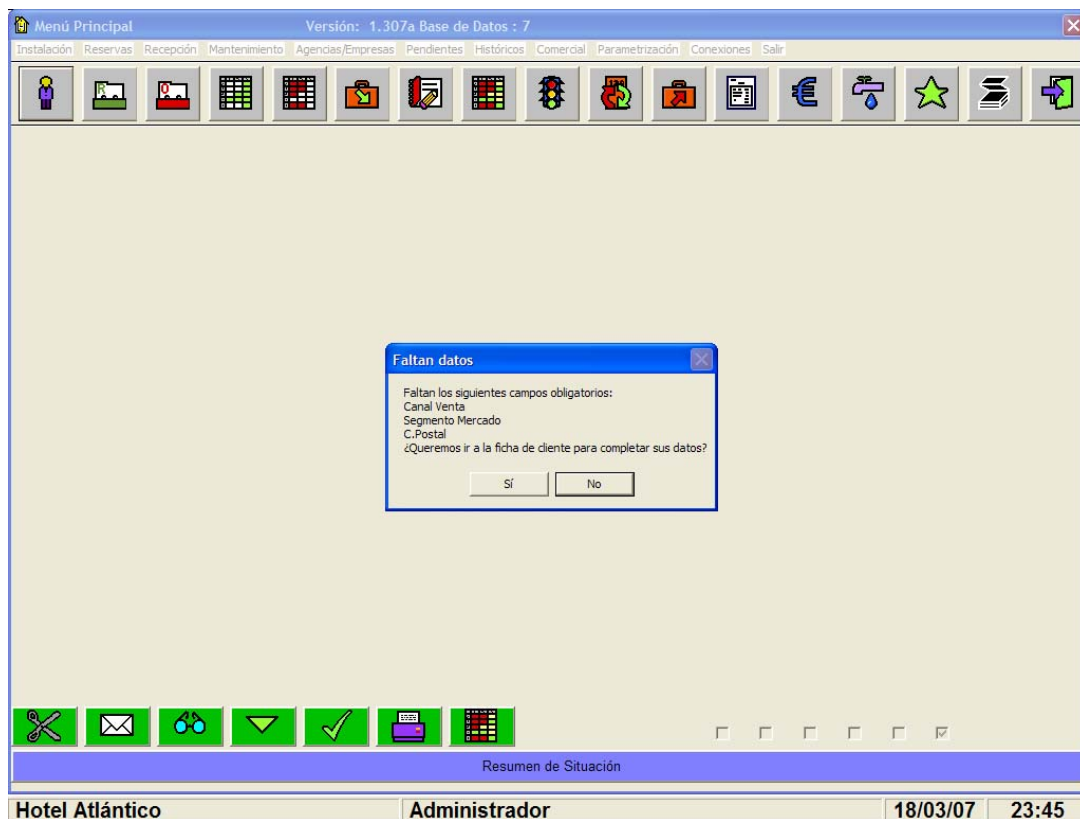
de venta, Segmento de Mercado, Nacionalidad y/o Código Postal. Una vez marcados los campos elegidos hacer [clic] en el icono archivar

Corfú

Campos obligatorios en Ficha de Reserva Anexo Manual Gran Hotel

Sistema de Advertencia.

Cuando se han fijado los campos obligatorios, cada vez que se



genere o que se modifique una reserva, si no se han completado todos los datos obligatorios el sistema nos advierte cuales son los que faltan y nos permite acceder directamente a la ficha del cliente.

El programa en esta fase nos permite continuar sin tomar más medida que la mera advertencia.

Corfú

Campos obligatorios en Ficha de Reserva Anexo Manual Gran Hotel

Imposibilidad de entregar llaves.

Check-in

LLEGADAS DEL DIA

S	Res	Age	Ciente	V	V. V.	Salida	H	A	N
	15986	Hotelbeds Product, S.L.U	HART PATRICIA			25/03/07 (7)	1	2	
	16289	Privado	MATHIE GEORGE			27/03/07 (9)	1	2	
	16536	Privado	CUARTA DIMENSION VI.			20/03/07 (2)	1	2	
	16546	Hotelbeds Product, S.L.U	WALL DEREK			20/03/07 (2)	1	1	
	16568	Privado	GARDINER DIANE			25/03/07 (7)	1	2	
	16605	VIAJES EL CORTE INGL	GIL EGEA			19/03/07 (1)	1	2	
	16609	Privado	JONES ALAN			27/03/07 (9)	1	2	
	16880	Hotelbeds Product, S.L.U	IVER CORONEL			19/03/07 (1)	1	1	
	17007	Privado	VILLENA BOTELLA SUS.			19/03/07 (1)	1	2	
	17015	Privado	BURTESS PAUL			19/03/07 (1)	1	2	
	17083	Privado	AVELLAN LOPEZ CARL			19/03/07 (1)	1	2	

HABITACION

Lector

No imprimir

Por Reserva

Por Cliente

Por Agencia

Ver Plannig

Ver llaves entregadas

Entrega sin reserva previa

Ver Ficha de reserva

Hotel Atlántico | Administrador | 19/03/07 | 00:01

En el momento que hacemos clic en la pantalla de check-in sobre una reserva cuya ficha de cliente está incompleta, nos muestra la siguiente pantalla.

Faltan datos

Faltan los siguientes campos obligatorios:
C.Postal

Aceptar

Hotel Atlántico | Administrador | 19/03/07 | 00:07

Corfú

Campos obligatorios en Ficha de Reserva Anexo Manual Gran Hotel

Al hacer clic en aceptar, nos lleva a la ficha del cliente para permitirnos completar los datos necesarios.

Hotel Atlántico Administrador 19/03/07 00:09

Una vez completados archivamos y el programa nos lleva a la pantalla de check-in en la que empezamos para entregar las llaves.

S	Res	Age	Cliente	V	V	V	Salida	H	A	N
	16791	Hotelbeds Product, S.L.U	MUNOZ IMANINQUE PAL				21/03/07 (2)	1	2	
	16855	Privado	MONNIKENDAM RON				23/03/07 (4)	1	2	
	16941	TRANSHOTEL CENTRAL	PEREZ SUAREZ RAFAEL				25/03/07 (6)	1	3	
	17121	Privado	VAN DORP MAXENTIUS				22/03/07 (3)	1	6	
	17125	Privado	HERRERA JUAN CARLOS				20/03/07 (1)	1	2	

Hotel Atlántico Administrador 19/03/07 00:12

Corfú

Campos obligatorios en Ficha de Reserva

Anexo Manual Gran Hotel

