

Objeto del Programa

Vamos a realizar el enlace de Gran Hotel con el programa de su editor de llaves HT24W o HT28. Antes de instalar este enlace utilizaremos este test para asegurarnos de que el sistema va a funcionar.

El objetivo final será que al realizar el check-in en Gran Hotel, de modo automático, se genere la llave magnética sin tener que ir al ordenador del editor para teclear los datos de la habitación y la fecha de salida del cliente.

Instalación

Hemos remitido por correo electrónico el fichero **LLAVESHT.ZIP**. Se trata de un fichero comprimido que contiene el programa de instalación (SETUP) del programa que deseamos instalar (**TestOnity**)

Proceso de Instalación:

Doble clic sobre **LLAVESHT.ZIP**

Abrir (en el caso de no poder usar esta opción. Guardar y después Abrir)

Doble clic sobre **SETUP.EXE**

Seguir las indicaciones de la pantalla.

Para ejecutar el programa:

Clic en [**Inicio**]

Clic en [**Todos los programas**]

Clic en [**TestOnity**]

Clic en [**TestOnity**]

Consideraciones Previas

Para establecer la conexión debemos saber la Dirección IP y/o el nombre del equipo en el que se ejecuta HT24 ó HT28

Para saber la dirección IP.

Clic en [**Inicio**]

Clic en [**Panel de Control**]

Clic en [**conexiones de red**]

Clic en [**Conexión de Area Local**]

Clic en [**Soporte**], leemos y guardamos la [**dirección IP**]

Test Conexión-Onity (HT24, HT28) Anexo a Manual Gran Hotel

Para saber el nombre del equipo

Clic en [**Inicio**]

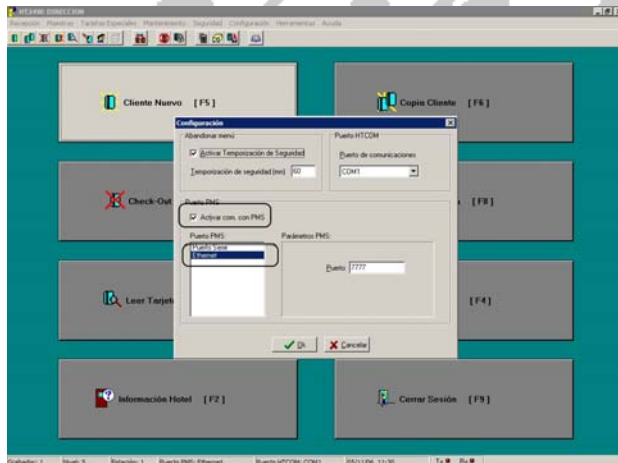
Clic en [**Panel de Control**]

Clic en [**Sistema**]

Clic en [**Nombre del equipo**], leemos y guardamos el [**Nombre completo del equipo**]

Guardamos estos datos que los necesitaremos (uno de ellos) para poner en funcionamiento TestOnity

Ejecución del programa



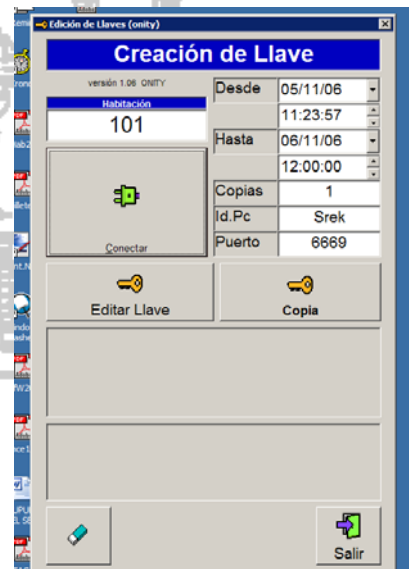
El programa del editor de llaves (HT24, HT28,...), debe estar ejecutándose. Seleccionamos la opción [**Configuración**] y [**Configuración del Sistema**]. Marcamos la opción [**Activar com. con PMS**] y la opción [**Ethernet**] En cuanto al puerto, aparecerá por defecto 6669

Ponemos en funcionamiento el programa **TestOnity**.

En [**Id.Pc.**] Ponemos la dirección IP o el nombre del Ordenador que está ejecutando el programa del Editor y hacemos clic en Conectar. En el apartado anterior vimos como conseguir este dato.

Tecleamos los datos de la llave que queremos generar y hacemos clic en la opción [**Editar llave**]

Colocamos la llave en el editor y este debe generar una llave que funcionará en la Habitación elegida.



Posibles Errores.

Si el programa nos da un error 40006 (**Protocolo o estado de conexión erróneo para la petición solicitada**), debemos asegurarnos de las siguientes cosas.

- El programa de Onity está en funcionamiento en una carpeta a la que tenemos acceso desde el equipo en el que estamos ejecutando TestOnity
- El programa de Onity tiene activada la opción de conexión al PMS y el puerto Ethernet es el mismo que tenemos definido en el programa
- Si las dos opciones anteriores se cumplen podemos cambiar a otro puerto ambos programas p.e. al 7777

Si la llave no se edita deberemos copiar el mensaje que aparece en el primero de los dos recuadros entre {STX} y {ETX}, en este caso sería NC 1

