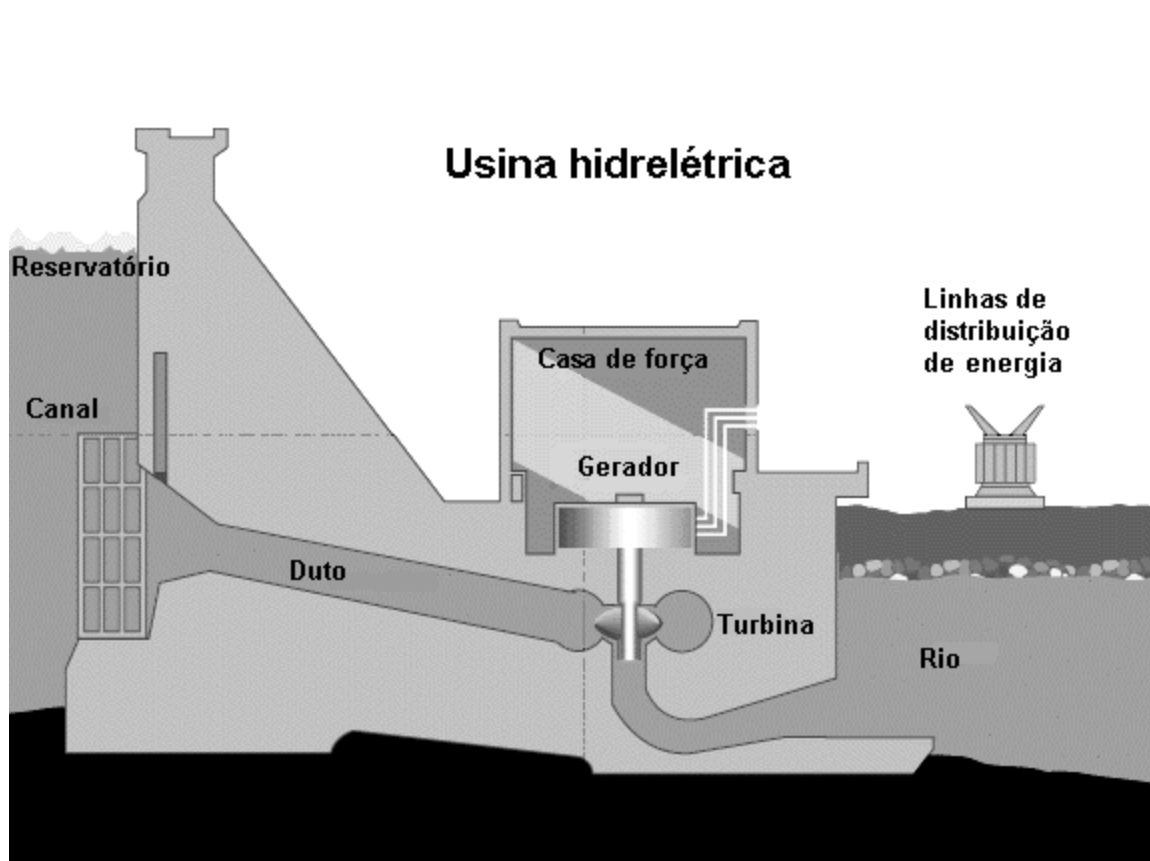


LA CENTRAL HIDROELÉCTRICA

Una central hidroeléctrica es aquella que utiliza para la generación de energía eléctrica, la energía potencial del agua acumulada en una presa situada a más alto nivel que la central.

El agua es conducida mediante una tubería de descarga a la sala de máquinas de la central, donde mediante enormes turbinas hidráulicas se produce la generación de energía eléctrica en alternadores.

Se transforma una energía gravitatoria (agua), en cinética (movimiento de las turbinas) y esta en eléctrica (alternador).



Trabajo práctico

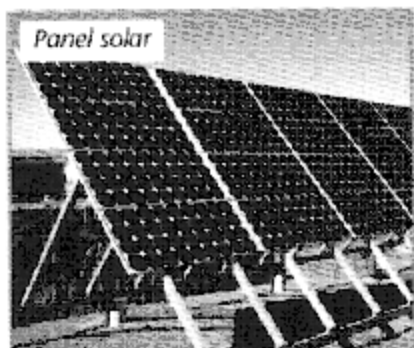
1) Indiquen cuáles de las siguientes fuentes de energía son no renovables:
madera - viento - carbón - interior del Sol - volcán - petróleo - fuego de hogar - gas natural - mar - uranio - ríos.

2) Relean el capítulo y respondan en sus carpetas las siguientes preguntas.

- ¿Qué combustibles fósiles conocen? ¿Por qué se los llama así?
- ¿Qué diferencias encuentran entre los distintos tipos de carbón?
- ¿Qué es el petróleo? ¿Cómo se formó? ¿Qué actividad se desarrolla en una destilería?
- ¿Cómo se transporta el gas natural?
- ¿Qué es un reactor nuclear y cómo es su funcionamiento?

3) Observen cada una de las siguientes fotografías y escriban en la casilla correspondiente el nombre de la energía de entrada y el de la de salida. Digan si se trata de una transformación o de una transferencia de energía.

Formas de energía: **térmica - eléctrica - elástica - gravitatoria - mecánica - nuclear - química - radiante.**



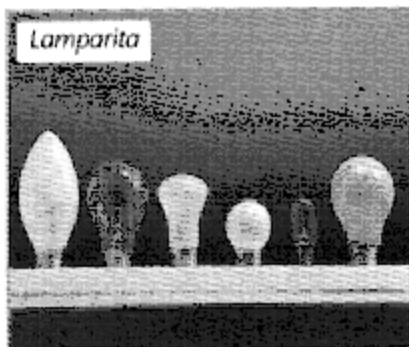
Energía de entrada: radiante
Energía de salida: eléctrica



Energía de entrada:
Energía de salida:



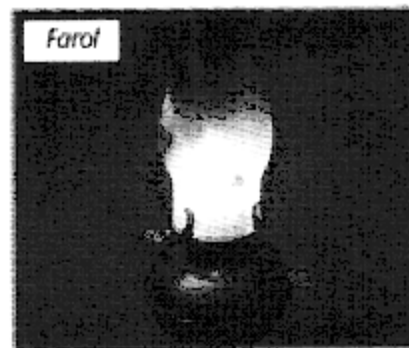
Energía de entrada:
Energía de salida:



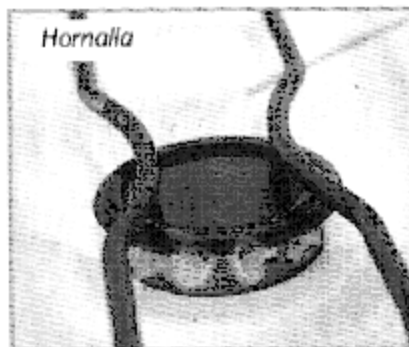
Energía de entrada:
Energía de salida:



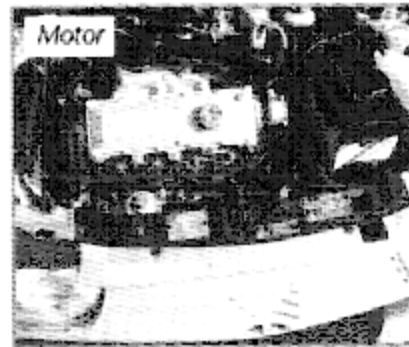
Energía de entrada:
Energía de salida:



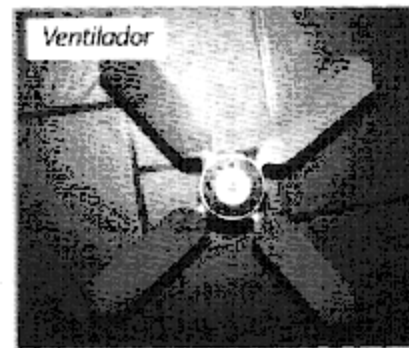
Energía de entrada:
Energía de salida:



Energía de entrada:
Energía de salida:

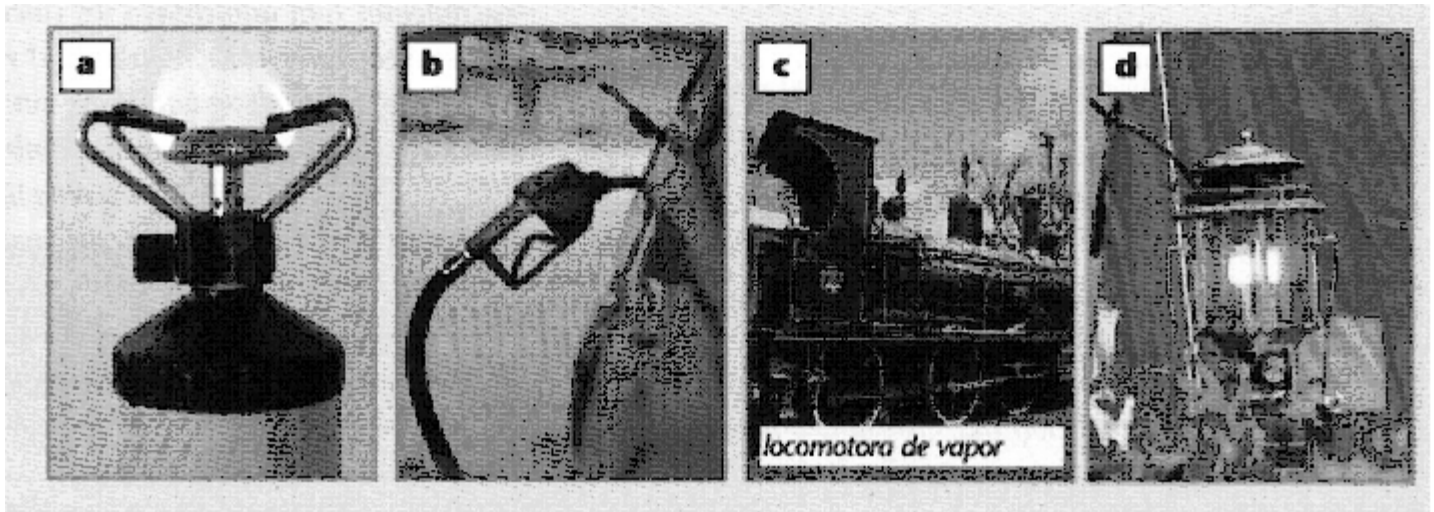


Energía de entrada:
Energía de salida:



Energía de entrada:
Energía de salida:

4) En las siguientes fotografías se observan artefactos y máquinas que requieren energía para funcionar. Esa energía la obtienen del combustible, que es diferente en cada uno de los casos.



- a) ¿Cuál es el combustible utilizado en cada caso?
- b) ¿Qué tipo de energía se encuentra almacenada en estos combustibles? ¿En qué otra forma de energía se transforma cada uno?
- c) Tanto el gas como el carbón y la nafta comparten una característica en común. ¿Saben cuál es?
- d) Muchas veces, el carbón y el gas pueden ser utilizados directamente como se los encuentra en la naturaleza. ¿Ocurre lo mismo en el caso de la nafta?
- 5) Busquen información sobre medios de transporte antiguos y modernos, tanto terrestres como aéreos y acuáticos; por ejemplo, tengan en cuenta formas o estructuras, partes, inventores y épocas de invención.

UN POCO DE HUMOR

