

การบริหารวิศวกรรม

เรื่อง การผลิตไวน์องุ่น

กลุ่มที่ 9

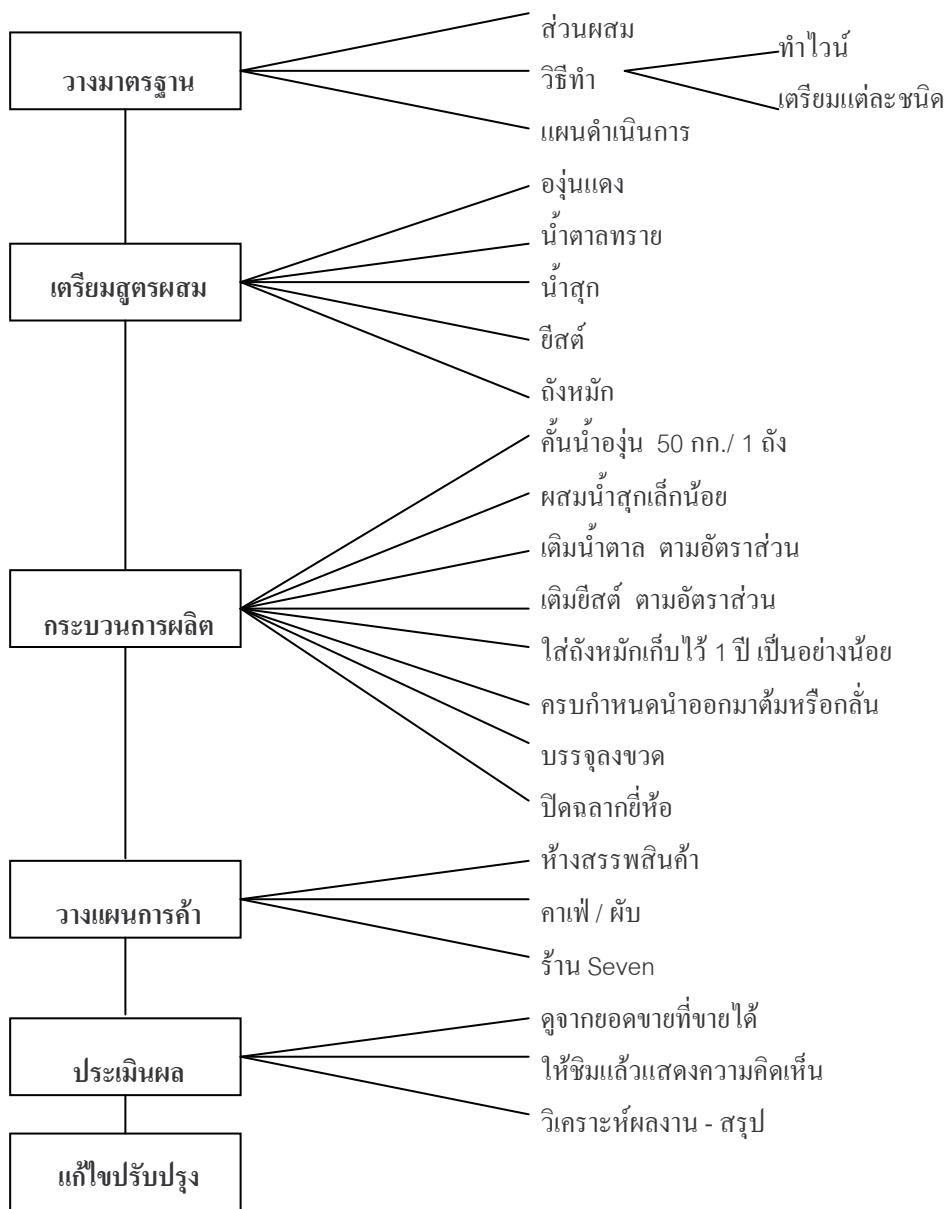
- | | | |
|--------------------|-----------|------------|
| 1. นายชาญยุทธ | อินทราชัย | 4322500292 |
| 2. นายเกรียงศักดิ์ | คำพรัตน์ | 4322500390 |
| 3. นายจักรพงษ์ | สุตตาทอง | 4322500403 |

คณะวิศวกรรมศาสตร์ สาขาวิศวกรรมไฟฟ้า

มหาวิทยาลัยเอเชียอาคเนย์

การผลิตไวน์อ่อน

WORLD CLASS MANUFACTURING
WORLD CLASS QUALITY



QUALITY PLAN

COMPANY MAY WINE CO.,LTD

DEPARTMENT

การทำไวน์องุ่น

PAGE 1 ของ 1

PROCESS FLOW				PROCESS NAME	WORK INSTRUCTION NO.	CONTROL POINT		CHECK MODE		CORRECTIVE ACTION	FORMS 02 RELATED DOCUMENT	NOTE
○	⇒	▽	□			QUALITY CHARACTERISTIC	INSPECTION POINT	FREQUENCY OF INSPECTION	INSPECTION METHOD			
	เก็บองุ่น	WINE NO.01	ขนาดโตเต็มที่	สวนองุ่น	สุ่มตัวอย่าง / 1 กก.	ใช้การชั่งดูขนาด	แจ้งฝ่ายจัดซื้อเปลี่ยนองุ่น	Spec	- ใบแจ้งเปลี่ยน spec - ใบกำกับ Lot			
	ขนส่ง		-	-	-	-	-	-				
	เก็บไว้ใน Store	WINE NO.02	อุณหภูมิ 20±4°C ความชื้น 50±5%	ห้องเก็บ	ทุก 3 ชั่วโมง	เทอร์โมมิเตอร์	- แจ้งฝ่ายซ่อมบำรุง	- CHECK SHEET ฝ่ายซ่อมบำรุง				
	คัดเลือกองุ่น		ผลเน่า/ช้ำ ไม่สุก	ใน Store ก่อนคั้น	สุ่ม / ถัง	ดูด้วยตาเปล่า	- คัดผลช้ำรูดออก - ไม่สุกเต็มที่	- ใบแจ้งองุ่นเสีย				
	ล้างให้สะอาด	WINE NO.03	ล้างน้ำ	Store	ทุกข้อ	ใช้ล้างทับทิม	- แจ้งฝ่ายทำความสะอาด	- ผลที่ได้ต้องกลิ้ง				
	ทิ้งให้สะเด็ดน้ำ		ห่างพอประมาณ	ตะแกรง	ทุกข้อ	ดูด้วยสายตา	- แจ้งฝ่ายตาก	- องุ่นไม่แห้ง				
	ชั่งน้ำหนัก	WINE NO.04	น้ำหนัก 10 กก./ถัง	Store	ทุกถัง	ชั่งด้วยกิโล	- แจ้งฝ่ายบริหารน้ำหนัก	- แจ้งน้ำหนักขาด / เกิน				
	นำไปโรงงาน		-	-	-	-	-	-				
	คั้นน้ำองุ่น	WINE NO.05	เอาเมล็ดออก	โรงงาน	ทุกๆ 50 กิโล	กรอง	- ฝ่ายกรอง	- แจ้งเปลี่ยนเครื่องกรอง				
	เติมยีสต์ / น้ำสุก น้ำตาล		องุ่น 50 กก./ถัง	ในถังไม้	ทุกถัง	ตามสูตร	- มาตรฐานตามสูตร	- ใบรับรองคุณภาพ				
	นำไปบรรจุถัง	WINE NO.06	ใช้ถังไม้	โรงงาน	50 กิโล/ถัง	ชั่งก่อนกั้นน้ำ	- มาตรฐานการชั่ง	- ใบกำกับการชั่ง				
	นำมาคั้น / กั้น		-	-	-	-	-	-				
	ปิดจุก / ฉลาก	WINE NO.07	-	-	-	-	-	-	-			
	ตรวจสอบความเรียบร้อย		จุก / ฉลาก ปิดสนิท	บนขวด	ทุก ๆ ขวด	ระบบเซ็นเซอร์	- เปลี่ยนจุก / ฉลากใหม่	- ใบกำกับ Lot การผลิต				
ขนย้ายไปคลัง	-		-	-	-	-	-	-				
จำหน่าย	WINE NO.08	ขายทั้งหมด	ห้างสรรพสินค้า Seven , ค่าเฟ้ , ฝับ	โควตาการสั่ง	เซลแมน	- แจ้งฝ่ายขาย	- ยอดการจำหน่าย					

หมายเหตุ

