

List of Davide Perez's church music

by Maurício Soares-Dottori

I. MASSES

I.1 Messa breve (A), 16 December 1736, 4 vv conc, vn, bc. For the Neapolitan feast of Saint Januarius.

I-Nc mus. rel. 1486 1-11 (parts, T lacking; 'org/.../1736 alle 16.xbre. giorno domenica/Advento').

Allegro

9

S

Ky - ri - e e -

6

vn S + vn

le - i-son, e - le i - son

(tutti, 41 bars)

[Fugato]

S

Chri - ste e - le i - son

([Fugato], 81 bars; Kyrie, Largo, ♩, 5 bars)

Allegro

13

S

Glo - ri - a in ex -

cel - sis De - o, glo - ri - a

(S solo, vn, org/bc, 126 bars)

Largo
tutti

Gra - ti - as a - gi - mus ti - bi, gra - ti - as

(tutti, 14 bars)

Allegro
 vn
 dolce *f*
 20 A solo
 Do - mi - ne De - us Rex cæ - le - stis
 org
 6 3
 4 5

(A solo, vn, org/bc, 171 bars)

Largo
 vn dolce
 tutti
 Qui tol - lis pec - ca - - - ta, pec - ca - ta mun - di
 simile
 (S solo, vn, org/bc, 48 bars;
 Qui sedes, tutti, 22 bars)

Andante
 vn
 8 S solo
 Qui tol-lis pecca-ta, pec-ca ——— ta mun-di
 (tutti, 21 bars)

A Tempo giusto
 vn
 15 A solo
 Quo - ni - am tu so - lus,
 so ——— lus san - ctus, tu so ——— lus Do - mi - nus
 (A solo, vn, org/bc, 79 bars)

Allegro
 vn
 S solo
 Cum San-cto Spi - ri - tu in glo ——— ri - a De ——— i Pa ——— tris
 (tutti conc, 115 bars)

I.2 Messa (A), 4 vv conc, org/bc.

P-EVc ms. missas n° 60, **P-La** 48-VI-18 12-16 (the attribution to Perez is by a slightly later hand than the copy).

Allegro
S

Ky - ri - e e - le - i - son, e - le - i - son, e - le - i - son

(tutti, 15 bars)

Andantino affettuoso
S

Chri - ste, Chri - ste e - le - i - son, e - le - i - son

(SAB soli, org/bc; Kyrie eleison, Allegro brillante, tutti conc, 24 bars)

Allegro brillante
S solo tutti

Glo - ri - a, glo - ri - a, glo - ri - a in ex - cel - sis De - o, glo - ri - a

(conc, 64 bars; Miserere, Andantino, 13 bars; Quoniam tu solus sanctus, Allegro, 12 bars)

Allegro
S

Cum San - cto, cum San - cto, San - cto Spi - ri - tu

(25 bars)

Credo (D).

Allegro
S solo

Pa - trem om - ni - po - ten - tem fa - cto - rem cæ - li cæ - li et ter - ra

(conc, 70)

Adagio
S solo

Et in - car - na - tus est de Spi - ri - tu San - cto

(SAT soli B, org/bc, 15 bars)

Andantino affettuoso
S solo

Cru - ci - fi - xus e - ti - am pro no - bis sub Pon - ti - o Pi - la - to

(SATB soli, org/bc, 6 bars; et resurrexit, Allegro, conc, 43 bars; Andantino, 3 bars)

Allegro
S solo

Et vi - tam ven - tu - ri sæ - cu - li. A - men

(conc, 25 bars)

Andantino **Allegro**
S

San - ctus, san - ctus Do - mi - nus De - us, De - us sa - ba - oth ple - ni sunt cæ - li et ter - ra

(tutti, 11 bars; Hosanna, Presto, 3/8, 20 bars)

Andantino

S
Ag - nus De - i qui tol - lis pec - ca - ta mun - di (conc, 17 bars)

I.3 **Messa breve** (Bb), 1766, 'Per la Real Cappella della Bemposta', 5 vv (SSATB) conc, ob, tpt ('trombe lunghe'), hn ('trombe da caccia'), vn, va, org/bc.

P-La 44-XV-53 *autograph*. The *Cum Sancto Spiritu* does not date from 1766, but from 1768 or latter, because the manuscript of the mass was not dated at the end by Perez, as he usually did in his autographs, and the first page of the gathering which contains this last section has a cancelled date of 1768.

Allegro
ob I, ob II, tpt, vn I, vn II, va + b soli, ch
Ky - ri - e (tutti, 79 bars)

SI
A
Chris - te ele - i - son
e - le - i - son, e - le - i - son (179 bars; Allegro, C, 2 bars; Kyrie eleison, 19 bars; Largo, 2 bars)

vn I, II, va, SSA
Glo - ri - a in ex - cel - sis De - o, glo - ri - a (122 bars)

Allegro spiritoso

vn + va, B solo
Lau - da - mus, lau - da - mus, lau - da - mus te (SSB soli, fl, tpt, vn, va, org/bc, 116 bars)

Allegro

vn I
Gra - ti - as, gra - ti - as a - gi - mus ti - bi (A solo, vn, va, org/bc, 108 bars)

Moderato Allegro

vn I
vn II
p *f*

18 S solo
Do mi - ne De - us rex cœ - les - tis

(S solo, tpt, vn, va, org/bc, 103 bars)

Allegro assai

vn SA soli
sciolte *legate*
22
Do mi - ne Fi - li u - ni

ge - ni - te, u - ni - ge - ni - te Je - su Chris - te

(SATB soli, ob, tpt, vn I, II, va, vc I, II, org/bc, 120 bars)

Con moto affettuoso

vn I
p *ff*
36 S solo
Qui tol - lis

S solo
pec - ca - ta, pec - ca - ta, pec - ca - ta, pec - ca - ta mun - di

(S solo, tpt I, II, vn, va, org/bc, 185 bars)

Allegro spiritoso

vn I
p *ff*
28 S solo
Qui tol - lis pec - ca - ta,

S solo
pec - ca - ta pec - ca - ta mun - di

(S solo, tpt, vn, va, org/bc, 158 bars)

Allegretto moderato

vn I
p *f*
15 S solo
Qui se - des, qui se - des, qui se - des ad

S solo
dex - te - ram ad dex - te - ram Pa - tris

(S solo, fl, tpt, vn, va, org/bc, 100 bars)

Brioso Allegro

32 S I solo SS soli

Quo — ni-am tu so — lus, quo — ni-am tu

A solo S I solo

so — lus, quo — ni-am tu so — lus, tu so — lus, tu so — lus san-ctus

(SSA soli, tpt, hn, vn, va, org/bc, 188 bars)

bn soli vn I

p e ferme *f*

Quo — ni-am tu so — lus san — ctus

25 B solo *mezza voce*

Quo — ni-am tu so — lus san — ctus

(B solo, ob, tpt, hn, vn, va, bn I, II, org/bc, 173 bars)

Con brio

S I

Cum San — cto Spi - ri - tu in glo - ri - a De - i Pa — tris

(SSATB, ob, tpt, hn, vn, va, vc I, II, org/bc, 271 bars)

I.4 Messa breve (Bb), 5 vv conc, ob, fl, bn, tpt ('trombe lunghe'), hn ('trombe da caccia'), vn I, II, va I, II, vc I, II, db, org/bc.

P-La 44-XV-60 (without author's name), 48-VI-17 31-59 (parts) and 44-XV-64 16-20 (va, vn II, db and bn parts); **GB-Lcm** ms 977 (followed by Creed II.4); **I-Fc** ms F.P ch 688 (40 ff); **D-MÜ** Hs 3037.

Larghetto

vn I

f *p* *f*

Ky - ri - e Ky - ri - e

(SSATB, vn I, II, va I, II, vc I, II, bn, org/bc, 29 bars)

Fugato moderato

S I

Chri — ste e - le - i - son, e - le - i - son, e — le — i — son

Chri - - - ste e - le — i — son e - le - i - son

Chri — ste e - le - i - son

(112 bars)

Larghetto

vn I

S I *p* *sotto voce*

Ky - ri - e, Ky - ri - e

(13 bars)

Allegro

S I

Glo - ri - a, glo - ri - a, glo - ri - a, glo - ri - a in - ex - cel — sis De — o glo - ri - a

(SATB, ob, fl, tpt, hn, vn I, II, va I, II, vc I, II, org/bc, 123 bars)

Allegro spiritoso

vn I *f p f p f* 22 S solo
 Lau - da - mus,
 lau - - da - mus, lau - da - mus (SSSB soli, vn I, II, va I, II, org/bc, 161 bars)

Andante

fl hn + vn *f* 19 A solo
 Gra - ti - as, gra - ti - as
 (A solo, fl, hn, vn I, II, va I, II, vc I, II, org/bc, 124 bars)

Allegro e con brio

vn I vn II *f p f p f p f p f p*
 Do - mi - ne De - us Rex cæ - le - stis
18 S I S II
 Do - mi - ne De - us rex cæ - le - stis, rex cæ - le - stis
 (SSATB conc., vn I, II, va I, II, org/bc, 173 bars)

Andantino

vn I *f p f p f p f p*
17 S solo
 Qui tol - lis, qui tol - lis pec - ca - ta, pec - ca - ta, pec - ca - ta mundi
 (S solo, vn, va, org/bc, 94 bars)

Allegro spiritoso

vn va *fp fp fp fp fp fp fp*
18 S solo
 Qui se - des, qui se - des, ad dex - te - ram Pa - tris
 (S solo, fl, tpt, vn I, II, va I, II, org/bc, 111 bars)

Non tanto Allegro

vn I *f* *p* *f* *p* *f* 24 S solo
Quo - ni - am tu so - lus
(SA soli, ob, vn, va, vc, org/bc, 163 bars)

Allegro vn + ob, fl, tpt, hn tutti fl
p *f* ob
Cum San-cto Spi - ri - tu, cum San-cto Spi - ri - tu in glo - ri - a
SS soli tpt, hn

De - i Pa - tris
(tutti, 141 bars)

Fugato SI
A - men
(152 bars)

I.5 Missa breve (B \flat), 4 vv, org/bc.
P-Vs 3 (parts)

Ky - ri - e e - le - i - son, e - le - i - son

I. 6 Messa (b) 4 vv, ob, tpt, vn, bc.
D-Hs MA/227 (ms. ca. 1750).

vn I

I.7 Messa (C) SSB, org/bc.
D-MÜ Hs. 3038 (copy by Fortunato Santini).

SS soli

org/bc

Ky - ri - e e - le - i - son

I.8 Messa (c), 4 vv, one vn part only, ob, hn, org/bc.

I-Baf autograph, together with an 18th-century reduction score for 4 vv and org/bc (the *Quoniam tu solus* is a copy. A former collector of the autograph, Maseangelo Maseangeli, handed over this section to Emilio Succi; it is now in **D-B**).

[Allegro]

vn + ob

23

tutti

Ky - ri - e e - le - i - son, e - le - i - son

(tutti, 111 bars)

S

Chri - ste e - le - i - son, e - le - i - son, e - le - i - son

B

A

e - le - i - son Chri - ste e - le - i - son

(SATB, vn, ob, org/bc, 116 bars; *Kyrie*, Allegro, 3/4, 28 bars; *Largo*, C, 2 bars)

Allegro

vn + ob

26

ob + hn

Glo - ri - a in ex - cel - sis De - o

(tutti, 92 bars)

Largo **Allegro**

tutti

Gra - ti - as a - gi - mus ti - bi Pro - pter ma

Pro - pter ma

gnam

gnam

(38 bars)

Sul cantabile con spirito allegro

13 S [solo]

Do — mi - ne De - us rex cæ - le - stis De - us

pa - ter, De - us pa - ter om - ni - potens (SA [soli], vn, org/bc, 119 bars)

Allegro

tutti

Do - mi - ne De - us a - gnus De - i fi - li - us pa - tris (tutti, 47 bars)

Andante

8 A solo + vn

Qui tol - lis pec - ca - ta, pec - ca - ta, pec - ca — ta mun - di (A solo, vn, org/bc, 75 bars)

9 S solo

Qui tol - lis pec - ca - ta, pec - ca - ta mun - di, pec - ca - ta mun - di (S solo, vn, org/bc, 42 bars)

Largo

Qui se — des ad dex - te - ram, ad

dex - te - ram Pa - tris (tutti, 32 bars)

Grazioso
 vn 21 S solo
 Qu - ni ³ am tu so - lus san - ctus (S solo, vn, org/bc, 128 bars)

Allegro
 A Cum San - cto Spi - ri - tu in glo - ri - a De - i Pa - tris. A ——— men
 T
 A ——— men
 (tutti, 141 bars; Amen, Presto e staccato, 3/4, 56 bars)

**I.9 Messa (D \flat), 5 vv (SSATB) conc, org/bc.
 P-Lf 165/16 C7 and 165/16A C7 (parts).**

Moderato
 SI
 Ky - ri - e, Ky - ri - e e - le - i - son, e - le - i - son, e - le - i - son
 (conc, 55 bars)

Allegro
 SI solo tutti
 et in ter - ra in ter - ra, in ter - ra, in ter - ra pax (119 bars)
 B
 et in ter - ra

Larghetto
 S
 Gra - ti - as a - gi - mus, a - gi - mus, a - gi - mus, a - gi - mus ti - bi, a - gi - mus ti - bi
 (tutti, 5 bars; ♩ , Allegro, 52 bars)

Allegretto
 T solo
 Do - mi - ne De - us rex cae - les - tis, rex cae - les - tis De - us pa - ter om - ni - po - tens
 (SATB soli, org/bc, 76 bars)

SI solo
 Qui tol - lis, qui tol - lis, qui tol - lis pec - ca - ta (SST soli, org/bc, 93 bars)

Allegretto
 SI solo
 Qui tol - lis pec - ca - ta
 (SSA soli, org/bc, 57 bars)

Moderato Allegro
 SI solo
 Qui se - des, qui se - des qui se - des, qui se - des, qui se - des
 (SSAB soli, org/bc, 130 bars)

Mezzo cantabile

S I solo

Quo - ni - am tu so - lus (SS soli, org/bc, 77 bars)

Allegro

S II

Cum San - cto Spi - ri - tu in glo - ri - a De - i, De - i Pa - tris. A - men (tutti, 29 bars)

Credo (G).

Allegro

S II

Pa - trem om - ni - po - ten - tem, om - ni - po - ten - tem (47 bars)

Largo

S I

p Et in - car - na - tus est (11 bars; *Crucifixus*, Andantino, 25 bars)

Allegro

S I

Et re - sur - re - xit ter - ti - æ di - æ (12 bars; *Et iterum venturus est*, Allegro (C), 3/8, 128 bars; *Et vitam venturi sæculi*, Allegro (G), C, 8 bars)

Un poco moderato

S II solo tutti solo tutti

San - ctus, san - ctus, san - ctus, san - ctus, san - ctus Do - mi - nus De - us sa - ba - oth (31 bars; *Hosanna*, Allegro, 3/4, 26 bars; *Benedictus*, Larghetto (G), 3/4, 19 bars)

Allegro

S I

A - gnus De - i qui tol - lis pec - ca - ta, qui tol - lis (24 bars; 3/4, 38 bars)

I.10 Messa (D), Febr. 1736, 8 vv, ob, tpt, vn, va, vc/liuto, org/bc.

I-Nc mus. rel. 1487 1-22 (parts: 'Messa a due cori obbligati del Signore Davide Perez Febraio 1736'. Most of the parts are assigned to individual musicians: org - P. Arcangelo; canto I - Pacifico; canto II - Cafaro; alto II - Macaro; tenor II - D. Giuseppe; bass I - Salvati; vn I raddoppio - Marianelli and Panone; vn II - Barba; vc and liuto - Quaranta; ob I - Angrjano; ob II - Cantisano).

Largo

S

Ky - ri - e e - le - i - son, e - le - i - son (tutti, 19 bars)

A

Chri - ste_e - le - i - son, e — le — i - son

(186 bars; *Kyrie eleison*, Largo, C, 9 bars)

Allegro

vn I

S solo

Glo-ri-a in ex-cel-sis

De — o Glo — ri - a

(S solo, vn, org/bc, 111 bars)

I.11 Messa breve (Eb), 24.02.1740, 8 vv, fl, ob, hn, tpt, vn, va, vc, b.
 I-Nc fondo Capece Minutolo mus.rel.1505 *autograph*, mus. rel. 1506 (parts).

Largo

vn unis.

va

b

tpt

9

vn unis.

ch a 8

Ky - ri - e e - le - i - son

(tutti, 22 bars; the *Christe eleison*, 106 bars, is similar to I.13)

Allegro

ob

vn + va

B solo

Et in ter - ra in ter — ra pax

Andantino

vn

S II solo

Lau - da - mus te, lau — da - mus

Moderato

vn

A solo

Gra - ti - as a - gi - mus ti — bi

Andante
va + org

27 T I solo

Do - mi - ne De - us rex cae - le - stis

Moderato
vn

29 A I solo

Qui tol - lis pec - ca - ta, pec - ca - ta mun - di

Andante
vn

11 S solo + vn

Qui tol - lis pec - ca - ta pec - ca - ta mun - di

Larghetto
vn + ob + hn

28 tutti

Qui se - des

Arioso
vn

26 S solo

Quo - ni - am, quo - ni - am tu so - lus

san - ctus tu so - lus Do - mi - nus

Allegro
vn + ob

23 tutti

Cum San - cto Spi - ri - tu

[Fugato]
A

A ————— men

I.12 Messa breve (Eb) 04 Aug 1761, SS, 8 vv, ob, hn, vn, va, org/bc. Certainly composed for the baptism of D. José, Prince of Beira and Brazil, son of D. Maria I and heir to the Portuguese Crown, born on 20 Aug 1761.

P-La 44-XV-54 *autograph*; **I-Mc** ms 212, **I-Nc** mus.rel. 1504 1-35 (at the end of 2nd choir's organ part: 'Cimarosa scrisse a dì 13.7bre. 1766'), **I-Nf** (and parts); **GB-Lcm** ms 979 (complete), and ms 978 (only from the *Quoniam tu solus* to the end); **D-MŪ** Hs 3039.

Largo

vn I
vn II
ob + tpt
p ch a 8
b + va

Ky - ri - e e - le - i - son, e - le - i - son

(conc, 17 bars)

Fugato

Chri - ste e - le - i - son

Chri - ste e - le - i - son e - le - i - son, e - le - i - son, e - le - i - son

(tutti, 143 bars; *Kyrie eleison*, Largo, C, 4 bars)

Allegro e con brio

vn I

27 AI

Glo - ri - a in ex - cel - sis, in ex - cel - sis De - o (concertato, 141 bars)

Andante moderato

vn I, II *f p f p f p*
va I, II *f p f p f p*

25 S solo

Lau - da mus te

(S solo, vn I, II, va I, II, vc, org/bc, 139 bars)

vn I, II
hn
tpt
ch I
ch II

Gra - ti - as, gra - ti - as
Gra - ti - as, gra - ti - as

(tutti, 10 bars)

Fugato

A

Gra - ti - as a - gi - mus a - gi - mus ti - bi pro - pter mag - nam, ma - gnam glo - ri - am tu - am

(tutti, 186 bars)

Allegretto

vn I

27 A solo

Do - mi - ne De - us rex cœ - les - tis

(A solo, vn, va, org/bc, 126 bars)

Allegro
vn unis.

19 S solo

Do - mi - ne Fi - li u - ni - ge - ni - te, u - ni - ge -

ni - te Je - su, u - ni - ge - ni - te Je - su Chris - te

(S solo, vn, va, hn, org/bc, 84 bars)

Spiritoso Allegro
vn I
vn II

18 S solo

Do - mi - ne De - us a - gnus De - i fi - li - us Pa - tri

(S solo, vn, va, org/bc, 110 bars)

14 A solo Qui tol - lis pec - ca - ta, pec - ca - ta, pec - ca - ta mun - di

T solo

Qui tol - lis pec - ca - ta pec - ca - ta mun - di

(ATB ATB soli, vn, va, ob, hn, org/bc, 81 bars)

Allegro e con brio
vn I

30 S solo

Qui se - des ad dex - teram Pa - tris

(S solo, vn, va, org/bc, 167 bars)

Allegro
vn I, II
ob
hn

19 S I solo

Quo - ni - am tu so - lus, quo - ni - am tu so - lus

(SS soli, SATB conc, ob, tpt, vn, va, org/bc, 169 bars)

Fuga con brio
Cum San - cto Spi - ri - tu in glo - ri - a
S I, II soli S II solo

A I

Cum San - cto Spi - ri - tu in glo - ri - a De - i pa - tris A -

De - i Pa - tris A - men

men

(193 bars)

I.13 Messa breve (e), 4 vv conc, org/bc.
P-Lf 165/15 C7 (parts).

Largo
 S

Ky - ri - e, Ky - ri - e e - le - i - son, e - le - i - son (7 bars; Allegro , 34 bars)

A

Chri - ste e - le - i - son, e - le - i - son (98 bars; Kyrie eleison, Largo , C , 6 bars)

Allegro
 S solo

Glo - ri - a

(conc, 101 bars; *Et in terra pax*, Largo (C), C, 18 bars; *Laudamus te*, A tempo giusto (F), C, S solo, org/bc, 55 bars; *Gratias agimus*, Allegro (D), C, tutti, 40 bars; *Domine Deus*, Andante (Bb), C, SAB soli, org/bc, 36 bars; *Qui tollis peccata mundi*, Largo (Eb), 3/4, tutti conc, 24 bars; *Qui tollis peccata mundi suscipe*, Moderato (Bb), C, S solo, org/bc, 27 bars; *Quoniam*, Allegretto (A), 3/8, T solo, org/bc, 58 bars; *Cum Sancto Spiritu*, Allegro (E), C, tutti, 17 bars; 2/4, 75 bars)

I.14 Messa breve (F) 4 vv, ob, hn/tpt, vn, org/bc.
GB-Lcm ms 472.

Allegro
 tutti tutti ob SA soli + ob

Ky - ri - e e -

le - i - son (conc, orch, 107 bars)

Allegro
 vn unis. tpt A solo + vn

Glo - ri - a in ex -

cel - sis De - o, in ex - cel - sis De - o, glo - ri - a (A solo, vn, org/bc, 101 bars)

Grave
 tutti tutti

Gra - ti - as, gra - ti - as a - gi - mus ti - bi (tutti, 6 bars)

Andantino

vn unis. 11 A solo

Do - mi - ne De - us rex cae - le - stis De - us pa - ter, pa - ter om - ni - po - tens

(conc, ob, tpt, vn, org/bc, 246 bars)

Amoroso

vn I 25 S solo

Do - mi - ne De - us a - gnus De - i, a - gnus De - i Fi - li - us Pa - tris

(S solo, vn, org/bc, 14 bars)

Cantabile

vn I 12 SA soli

Qui tol - lis pec - ca - ta pec - ca - ta, pec - ca - ta mun - di

(SA soli, vn, org/bc, 110 bars)

vn S

Qui se - des ad dex - te - ram Pa - tris

(tutti, vn, org/bc, 6 bars)

vn I

Quo - niam tu so - lus, tu so - lus san - ctus tu so - lus, so - lus Do - mi - nus

(S solo, vn, org/bc, 110 bars)

Fugato

A

Cum San - cto Spi - ri - tu in glo - ri - a De - i Pa - tris A (-men)

(174 bars; Presto, 3/8, 84 bars)

I.15 Messa (F), 1775, 4 vv conc, org/bc.

P-La 47-VII-34 32-36. Perez's name appears only on the upper left-hand side corner of the first page of the organ's part, in a very faint ink.

Andantino

SA soli Ky ri e e le i son, tutti

(conc, 18 bars)

e le i son, e le i son

S

(tutti, 74 bars; Kyrie eleison, Andantino, C, concertato, 9 bars)

Chri ste e le i son, e le i son

SA soli

Pax ho mi ni bus In ter ra pax

(62 bars)

B solo Et in ter ra

Un poco Andante

S solo

(S solo, org/bc, 47 bars)

Gra ti as a gi mus ti bi, gra ti as a gi mus ti bi

Andantino

A solo

(A solo, org/bc, 87 bars)

Do mi ne De us, De us rex cae le stis

Affettuoso

SI solo

(SS soli, org/bc, 89 bars)

Do mi ne Fi li u ni ge ni te Je su, Je su Chri ste

Largo

S

(tutti, 14 bars)

Qui tol lis pec ca ta mun di, pec ca ta mun di

Moderato

T solo

(T solo, org/bc, 48 bars)

Qui se des ad dex teram, ad dex te ram Pa tris, ad dex te ram Pa tris mi se re re

Andantino

S solo



Quo - ni-am tu so - lus, tu so - lus, so - lus san - ctus, tu so - lus, tu so - lus, so - lus Do - minus

(SAB soli, org/bc, 28 bars)

Andante

S



Cum San - cto Spi - ri - tu in glo - ri - a De - i Pa - tris. A - men

(tutti, 17 bars; Amen,

Credo (G).

Allegretto

S solo

tutti



Pa - trem, Pa - trem om - ni - po - ten - tem, om - ni - po - ten - tem om - ni - po - ten - tem

(conc, 58 bars)

Moderato

s [solo]



Et in - car - na - tus est de Spi - ri - tu San - cto, de Spi - ri - tu San - cto

(23 bars)

Moderato

S



Cru - ci - fi - xus, cru - ci - fi - xus e - ti - am pro no - bis

(17 bars)

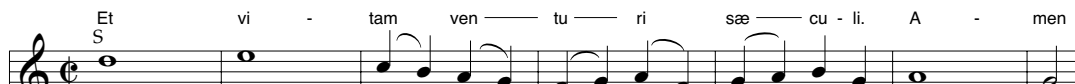
Allegro

S



Et re - sur - re - xit, et re - sur - re - xit, et re - sur - re - xit, re - sur - re - xit

(42 bars; Largo, 5 bars; Allegro, 26 bars)



Et vi - tam ven - tu - ri sae - cu - li. A - men

(82 bars)

Andantino

S solo



San - ctus, san - ctus, san - ctus Do - mi - nus De - us sa - ba - oth

(19 bars; Hosanna, Allegro, C, 10 bars)

Moderato

S solo



Be - ne - di - ctus, be - ne - di - ctus qui ve - nit in no - mi - ne Do - mi - ni

(STB soli, org/bc, 16 bars; Hosanna, da capo)

Andantino

S solo

tutti



A - gnus De - i, a - gnus De - i qui tol - lis pec - ca - ta mun - di

(conc, 48 bars)

I.16 Messa (G), 5 vv, ob, tpt, vn, va, bv.
D-Hs M A/228 (manuscript ca. 1750)

S

Ky - - - ri - e, Ky - ri (-e)

I.17 Messa breve (G), 8 vv, vn, vc, hn, ob.
I-Nc mus. rel. 1511 1-18 (parts), I-Nf (and parts).

Largo

6 tutti
 Ky - ri - e

(SATB, ob, hn, vn, vc, org/bc, 19 bars)

Allegro

SI

Chri - ste_e - le - i - son, e - le - i - son

(SATB, SATB, ob, hn, vn, vc, org/bc)

Allegro

22 A
 dolce f
 Glo - ri - a in ex - cel - sis

(SATB, ob, tpt, vn, vc, org/bc)

Andante

SI solo

Et in rer - ra, in ter - ra pax

(tutti conc, hn, vn, vc, org/bc)

Andante

14 S solo
 Lau - da - mus te

(S solo, vn, org/bc, 102 bars)

Largo

S

Gra - ti - as a - gi - mus ti - bi

Moderato

24 A solo
 Do - mi - ne De - us rex cae - le - stis

(tutti, ob, tpt, vn, vc, org/bc, 5 bars; Propter magnam gloriam tuam, C, 92 bars)

(ATB soli, vn, org/bc, fl, hn, 164 bars)

Largo

SA soli

Qui tol - lis pec - ca - ta mun - di

(S I, A I, T I, B II soli, fl, hn, vn, org/bc)

Andante
vn

Qui sedes ad dex-te-ram Pa-tris

(SATB, SATB, vn, org/bc, 36 bars)

Moderato
vn

Quo-ni-am tu so-lus

(SA soli, hn, vn, org/bc, 143 bars)

Largo **[Fugato]**
S A

Cum San-cto Spi-ri-tum, cum San-cto Spi-ri-tum in glo-ri-a De-i Pa-tris. A-men

(SATB, SATB, ob, tpt, vn, vc, org/bc, 73 bars; Amen, 6/8, 67 bars)

**I.18 Messa breve (g), 4 vv conc, org/bc.
P-Ln mm 216-11, P-VV maço XXIV-1.**

Largo
S

Ky-ri-e e-le-i-son

(conc, 4 bars)

Fugato
S A

Chri-ste e-le-i-son, e-le-i-son, e-le-i-son

Chri-ste e-le-i-son, e-le-i-son Chri-ste

(37 bars)

Largo
S solo

Ky-ri-e, Ky-ri-e e-le-i-son

(8 bars)

Allegro
B S

in-ter-ra et in-ter-ra pax

et in-ter-ra pax

(55 bars)

org **S solo**

Lau-da-mus te be-ne-di-ci-mus te

(S solo, org/bc, 53 bars)

Largo *S* **Fugato** *A*

Gra - ti-as, gra - ti-as a - gi-mus ti - bi pro - pter ma - gnam glo - ri - a tu - am

(tutti) (44 bars)

Andantino *org*

5 $\frac{3}{4}$ Do - mi - ne De - us rex cæ - le - stis

(SAB soli, org/bc)

Largo *S* *solo*

Qui tol - lis pec-ca - ta mun - di, qui tol - lis pec-ca - ta mun - di

(tutti, 19 bars)

Allegretto *S solo*

Qui tol - lis pec - ca - ta, pec - ca - ta mun - di

(SA soli, org/bc, 103 bars)

Piuttosto moderato *T solo*

Qui se - des, qui se - des, qui se - des ad dex - te - ram

(T solo, org/bc, 30 bars)

Spirito Allegro *S solo*

Quo - ni - am tu so - lus san - ctus tu so - lus, tu so - lus do - mi - nus

(S solo, org/bc, 68)

Fugato ma spirituosissimo *S*

Cum San - cto Spi - ri - tu in glo - ri - a De - i Pa - tris. A - men

(tutti 114 bars; Presto, 2/4, 56 bars)

Credo (C). **Allegro** *S* *solo* *tutti*

Pa - trem om - ni - po - ten - tem Pa - - - trem om - ni - po - ten - tem

(tutti conc, 68 bars)

Largo sostenuto *S sempre sotto voce*

Et in - car - na - tus est

(24 bars)

Andantino Moderato

A

Cru — ci - fi — xus e - tiam pro no - bis, pro no — bis (54 bars)

Allegro

S

Et re - sur - re - xit et re - sur - re - xit (131 bars)

Fugato con spirito

S

A — men, a — men, a - men (62 bars)

Allegro

tutti

A S

San - ctus, san — ctus (58 bars)

S

Be — ne — di - ctus qui ve — nit, qui ve - nit in no — mi - ne Do - mi-ne (14 bars; ♩ , 24 bars)

S

A gnus De — i qui tol — lis pec - ca — ta, pec - ca — ta mun - di (39 bars)

I.19 Messa di Requiem (f), 4 vv, bn obbligati, org/bc, 1763.

P-Ln FCN mm 130 (ff 1-80), mm 204, FCR mm 156/ 215 n° 2, **P-VV** maço xxiii, **P-Lf** 165/13 and 165/13A C7 (parts).

a. Introit.

Largo

do — na e — is, do — na
 Re - qui - em æ - ter - nam do - na e - is
 do — na e — is Do - mi - ne
 is is Do - mi - ne
 Do - mi - ne
 e - is Do - mi - ne

(SATB, bn, org/bc, 26 bars)

Larghetto
 S solo

Te de - cet hym - nus De — us in Si - on

(conc, 62 bars)

Poco Più Andante

A S E — le — i — son, e — le — i — son,
 E — le — i — son, e — le — i — son,
 Ky - ri - e e - le - i - son,
 B T
 Ky - ri - e e - le - i - son, e - le - i - son

(tutti, 106 bars)

b. Gradual.

Poco Andante

A solo Re - qui - em, re - qui - em æ - ter - nam
 A solo Re - qui - em æ - ter - nam
 org/bc B solo T solo re - qui - em æ -
 p 5 6 6 7 5 Re - qui - em æ - ter -
 tutti SA soli
 ter - nam re - qui - em æ - ter - nam do - na e - is Do - mi - ne
 nam. b 5 h h

(tutti conc, 47 bars)

c. Sequence.

Sul grave

Di-es i - ræ, di-es il - la, sol - vet sæ - cu - lum in fa - vil - la

Di - es i - ræ, di - es il - la, di - es i - ræ, di - es il - la, sol - vet sæ - cu - lum in fa - vil - la

(41 bars; *Quantus tremor*,
Largo, 12 bars; *Tuba mirum*,
Andante con moto, $\frac{3}{8}$, 64
bars)

Andantino

Mors stu - pe - bit, stu - pe - bit, stu - pe - bit, stu - pe - bit et na - tu - ra

bn

(B solo, bn, org/bc, 19 bars)

Poco Andante canon sul Diapason

T solo Li - ber scri - ptus pro - fe - re - tur, in quo to - tum con - ti - ne - tur

sostenendo la voce

T solo Li - ber scri - ptus pro - fe - re - tur, in quo to - tum

6 6 5 # 5 6 5 # 6 #6 b5 5 6 7 # b5 b

(TT soli, org/bc, 24 bars)

Moderato

A solo Ju - dex er - go cum se - de - bit, cum se - de - bit, se - de - bit

(A solo, bn, org/bc, 56 bars)

Largo sostenuto

Quid sum mi - ser tunc dic - tu - rus?

Quid sum mi - ser tunc dic - tu - rus?

Quid sum mi - ser tunc dic - tu - rus?

Quid sum mi - ser tunc di - ctu - rus?

(tutti, 18 bars)

Fugato

S Rex tre - men - dæ, tre - men - dæ ma - je - sta - tis

B tre - men - dæ ma - je - sta - tis

(tutti, 59 bars)

Affetuoso

A solo *sempre portando la voce*

bn

org/bc 5

p

(SA soli, bn, org/bc,
41 bars)

Andante moderato

Quæ - rens me, se - di - sti las - sus

S solo A solo T solo B solo

Quæ - rens me, se - di - sti, se - di - sti las - sus
 Quæ - rens me, se - di - sti las - sus

Quæ - rens me, se - di - sti las - sus

(SATB soli, bn, org/bc, 24 bars)

Fugato non molto

Ju - ste ju - dex ul - ti - o - nis

S A

Ju - ste ju - dex, ju - ste ju - dex ul - ti - o - nis

(tutti, 62 bars)

Larghetto

S solo

In - ge - mi - sco, in - ge - mi - sco tan - quam re - us

bn *ferma* *p* 5 6 6 6

(S solo, bn, org/bc, 20 bars)

Affetuoso

S solo

Qui Ma - ri - am ab - sol - vi - sti, et la - tro - nem ex - au - di - sti

bn

(27 bars)

Andantino

Pre - ces me - æ non sunt di - gnæ, non sunt di - gnæ

T solo B solo

Pre - ces me - æ non sunt di - gnæ

org/bc

(ATB soli, bn, org/bc, 60 bars)

Andante con moto

S solo

In - ter o - ves lo - cum præ - sta

bn

(S solo, bn, org/bc, 56 bars)

Fugato, ma in tempo veloce

S
Con - - - fu - ta - - - tis, con - fu- (tatis)
Con - fu - ta - - - tis
T
B con - fu - ta - - - tis

(tutti, 88 bars; *Voca me cum benedictis*, Canone L'istesso tempo,

Lento ed espressivo

SS soli O - ro sup - plex
T solo O - ro sup - plex et ac - cli - nis (SST soli, bn, org/bc, 58 bars)

Largo

a voce ferma

A La - - - cri - mo - S La - (crimosa) (sa)
T La - - - cri - - - mo - sa - (crimosa)
B La - - - (crimosa)

(tutti, 42 bars; *qua resurget ex favilla*, Andante con moto, 13 bars; *huic ergo parce Deus*, Fugato con moto, 69 bars; *Pie Jesu Domine*, Largo, 22 bars)

d. Offertory.

Sempre Andante

S solo Do - mi - ne Je - su Chri - ste, tutti
A solo Do - mi - ne Je - su, Je - su Chri - ste Do - mi - ne Je - su, Je - su Chri - ste
(tutti conc, 33 bars)

SA soli S solo
Sed si - gni - fer San - ctus Mi - cha - el re - præ - sen - tet e - as
(SAT soli, org/bc, 28 bars)

Largo

tutti

Ho - sti - as et pre - ces ti - bi Do - mi - ne lau - dis of - fe - ri - mus
(tutti conc, 31 bars)

Con moto

tutti

Quam o - lim A - bra - hæ pro - mi - si - sti, et se - mi - ni e - jus

(tutti, 17 bars)

e. Sanctus.

San - - - ctus, san - - - ctus
 Sanc - tus, san - ctus
 San - ctus, san - ctus
 Sanc - - - tus San - - - ctus

(tutti, 40 bars)

Sul moderato

Be - ne dic - tus qui ve - nit in no - mi - ne Do - mi - ni

(54 bars)

f. Agnus Dei.

A - gnus De - i, qui tol - lis pec - ca - ta mun - di

(67 bars)

g. Communion.

Andante

Lux æ - ter - na lu - ce - at e - is Do - mi - ne
 Lux æ - ter - na
 Lux æ - ter - na lu - ce - at e - is Do - mi - ne

(24 bars)

Più Andante

Cum sanc - tis tu - is in æ - ter - - - num, in æ - ter - num
 Cum sanc - tis tu - is in æ - ter - cum sanc - tis tu - is in æ - ter (-num)

(25 bars; *Quia pius es*, Lento, 22 bars;
Cum sanctis tuis, Andante con moto, 22 bars;
Quia pius es, Lento, 8 bars)

h. Responsory.

Li - be - ra, li - be - ra me, Do - mi - ne

(23 bars)

Poco più di moto

Quan - do cæ - li mo - ven - di sunt, mo - ven - di sunt et ter - ra
 Quan - do cæ - li mo - ven - di sunt et ter - ra

(83 bars)

Tre mens, tre mens

Tre mens, tre mens

org/bc ♭ 6 3 6 3 ♭ 6 6 5 6 9 8 b5 9 8 5 9 8 b5 9 6

(SA soli, org/bc, 37 bars;
Quando cæli movendi, C,
con moto, tutti, 13 bars)

Molto moderato

T solo Di es il - la di - es il - la, di - es i - ræ

B solo Di es il - la di - es il - la di - es i - ræ

(TB soli, org/bc, 33 bars)

Con moto

Dum ve - ne - ris ju di - ca re sæ - cu - lum

(tutti, 11 bars)

Molto Affettuoso

S solo Re - qui-em æ ter nam do-na, do - na e is Do - mi-ne et lux perpe - - - tu-a

5 6 5 6 ♭ 4 6 5 6 ♭ 6 3 4 5 6 5 6 7 8

(S solo, org/bc, 11 bars)

Largo

tutti Ky - ri - e e - le - i - son.

(tutti, 12 bars;
Requiescant, 14 bars)