



OPTILOGISTIC

AXIODIS

**Un sistema profesional de software para el
ruteo y la planificación de vehículos**

**Una solución para optimizar y manejar
rutas de entregas y recolección**

www.optilogistic.fr

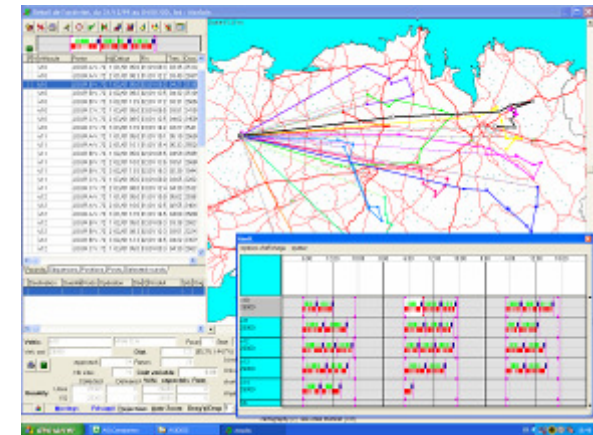
Oficinas: OPTILOGISTIC
Calle San Andrés, 66 – Col. Paseo San Ángel
Hermosillo, Sonora - México
TEL. 045 (662) 222 0667
E-mail: olivier.vattier@gmail.com



AXIODIS

Optimización de Rutas

- Axiodis es un software de planificación y optimización de transporte. El motor de calculo optimiza las rutas reduciendo los costos, tarifas, kilómetros recorridos, horas de trabajo y cantidad de vehículos utilizados.
- AXIODIS permite :
 - Mejorar el nivel de Servicio al Cliente,
 - Disminuir los Costos Logísticos,
 - Optimizar la Utilización de la Flota.



Zone	Libelle	Valeur	Capacité	%
---	des affecté	20	0	0,00
PF ALENCON	PF ALENCON	13070	20000	65,35
PF COLTAINECE	PF Coltaince	18000	30000	60,00
PF COLMARNEUF	PF Colmarneuf	3010	16000	18,81
PF FLERS	PF Flers	10500	21000	50,00
PF GUNDAVIA	PF GUNDAVIA	13000	16000	81,25
PF LANDEPRE	PF Landeprieux	4140	19000	21,79
PF LASSAY	PF Lassay	2200	16000	13,75
PF MAYENNE	PF Mayenne	10070	20000	50,35
PF NANCY	PF Nancy	5070	10000	50,70
PF PLOERHEL	PF Ploerhel	19010	20000	95,05
PF ST MALO	PF St Malo	18000	18000	100,00
PF VANDRES	PF Vandres	5010	17000	29,47

PF MAYENNE / PF Mayenne			
Affecté	Capacité	Total	%
13070	20000	63510	13,91
1807	20000	63510	2,84
Total			
14877	40000	127020	100,00



AXIODIS

Optimización de Rutas

- Cuenta con una tecnología exclusiva de optimización, que permite al usuario definir el nivel de respeto de restricciones en función de los clientes, los pedidos, o bien de los vehículos.
- Esta nueva tecnología produce mejores resultados proponiendo soluciones logísticas de menor costo con altísima adherencia a la realidad.

Categorías de Sitios
Nb Categorias: 23

Categoría	Descripción
30	30
30-12	
30-2	
30-3	
30-6	
40	40
40-12	
40-2	
40-6	
45	45
45-2	
50	50
60	60
60-12	
60-1DOCK	
60-6	
75	75
75-1DOCK	
80	
80-1DOCK	
90	
DEFAULT	
UNICO ACCESO	

Categoría: 30 **Descripción:** 30

Servicio: DEFAULT **Descripción:** DEFAULT

Tiempo fijo por sitio: 30 **Flujo en MEDIOS-M/h:** -1.000 **Espera en min.:** -1

Carga: 0 **Descarg:** -1

Tamaño máx: 50 **Peso total máx:** 65000 Kg

Ubicación del sitio en la ruta: Indiferente Último Primero Solo

OBLIGACIONES DE ACCESO:

<input type="checkbox"/> (Inaludable)	<input type="checkbox"/> (Inaludable)
<input type="checkbox"/> (Inaludable)	<input type="checkbox"/> (Inaludable)
<input type="checkbox"/> (Inaludable)	<input type="checkbox"/> (Inaludable)
<input type="checkbox"/> (Inaludable)	<input type="checkbox"/> (Inaludable)
<input type="checkbox"/> (Inaludable)	<input type="checkbox"/> (Inaludable)
<input type="checkbox"/> (Inaludable)	<input type="checkbox"/> (Inaludable)

Solamente categorías activas

Categorías de Sitios
Nb Categorias: 62

Categoría	Descripción
PROCESADOR	
EDIFICIO 1	
PROCESADOR 2	
EDIFICIO 2	
PROCESADOR 3	
EDIFICIO 3	
PROCESADOR 4	
EDIFICIO 4	
PROCESADOR 5	
EDIFICIO 5	
PROCESADOR 6	
EDIFICIO 6	
PROCESADOR 7	
EDIFICIO 7	
PROCESADOR 8	
EDIFICIO 8	
PROCESADOR 9	
EDIFICIO 9	
PROCESADOR 10	
EDIFICIO 10	
PROCESADOR 11	
EDIFICIO 11	
PROCESADOR 12	
EDIFICIO 12	
PROCESADOR 13	
EDIFICIO 13	
PROCESADOR 14	
EDIFICIO 14	
PROCESADOR 15	
EDIFICIO 15	
PROCESADOR 16	
EDIFICIO 16	
PROCESADOR 17	
EDIFICIO 17	
PROCESADOR 18	
EDIFICIO 18	
PROCESADOR 19	
EDIFICIO 19	
PROCESADOR 20	
EDIFICIO 20	
PROCESADOR 21	
EDIFICIO 21	
PROCESADOR 22	
EDIFICIO 22	
PROCESADOR 23	
EDIFICIO 23	
PROCESADOR 24	
EDIFICIO 24	
PROCESADOR 25	
EDIFICIO 25	
PROCESADOR 26	
EDIFICIO 26	
PROCESADOR 27	
EDIFICIO 27	
PROCESADOR 28	
EDIFICIO 28	
PROCESADOR 29	
EDIFICIO 29	
PROCESADOR 30	
EDIFICIO 30	
PROCESADOR 31	
EDIFICIO 31	
PROCESADOR 32	
EDIFICIO 32	
PROCESADOR 33	
EDIFICIO 33	
PROCESADOR 34	
EDIFICIO 34	
PROCESADOR 35	
EDIFICIO 35	
PROCESADOR 36	
EDIFICIO 36	
PROCESADOR 37	
EDIFICIO 37	
PROCESADOR 38	
EDIFICIO 38	
PROCESADOR 39	
EDIFICIO 39	
PROCESADOR 40	
EDIFICIO 40	
PROCESADOR 41	
EDIFICIO 41	
PROCESADOR 42	
EDIFICIO 42	
PROCESADOR 43	
EDIFICIO 43	
PROCESADOR 44	
EDIFICIO 44	
PROCESADOR 45	
EDIFICIO 45	
PROCESADOR 46	
EDIFICIO 46	
PROCESADOR 47	
EDIFICIO 47	
PROCESADOR 48	
EDIFICIO 48	
PROCESADOR 49	
EDIFICIO 49	
PROCESADOR 50	
EDIFICIO 50	
PROCESADOR 51	
EDIFICIO 51	
PROCESADOR 52	
EDIFICIO 52	
PROCESADOR 53	
EDIFICIO 53	
PROCESADOR 54	
EDIFICIO 54	
PROCESADOR 55	
EDIFICIO 55	
PROCESADOR 56	
EDIFICIO 56	
PROCESADOR 57	
EDIFICIO 57	
PROCESADOR 58	
EDIFICIO 58	
PROCESADOR 59	
EDIFICIO 59	
PROCESADOR 60	
EDIFICIO 60	
PROCESADOR 61	
EDIFICIO 61	
PROCESADOR 62	
EDIFICIO 62	

Servicio: DEFAULT **Descripción:** DEFAULT

Nº de eventos: **Time Usaram:**

Día	Inicio	Fin
1 de enero	11:00	12:00
2 de enero	11:00	12:00
3 de enero	11:00	12:00

Solamente categorías activas



AXIODIS

Optimización de Rutas

- Garantiza los plazos de carga o entrega, las ventanas horarias y las condiciones de acceso a clientes y proveedores. Calcula las rutas teniendo en cuenta las características y restricciones de la flota y productos transportados.
- Esta nueva tecnología produce mejores resultados proponiendo soluciones logísticas de menor costo con altísima adherencia a la realidad.
- Permite reducir el coste de transporte entre un 6% y 26%, incrementando la seguridad de la operación logística y el nivel del servicio al cliente.

Vehiculos Nb Vehículos: 31

Vehiculo	Descripción	Categoría
ACI635	ACI635	ACI635
AYY434	AYY434	AYY434
BUS156 A	BUS156 A	BUS156 A
BQ0257	BQ0257	BQ0257
BPD728	BPD728	BPD728
BUK638	BUK638	BUK638
CDP947	CDP947	CDP947
CCQ694ED	CCQ694EDW689	CCQ694ED
CD4700	CD4700	CD4700
CDP231	CDP231	CDP231
CDW907	CDW907	CDW907
DAK038	DAK038	DAK038
DAR200	DAR200	DAR200
DEE217	DEE217	DEE217
DEN109	DEN109	DEN109
DGS230	DGS230	DGS230
DIL456	DIL456	DIL456
DNF269	DNF269	DNF269
DNO229	DNO229	DNO229
DSD011	DSD011	DSD011
FLV099	FLV099	FLV099
FNJ292	FNJ292	FNJ292
FCZ189	FCZ189	FCZ189
SV583PRY	SV583PRY336	SV583PRY
SXL642UHH	SXL642UHH440	SXL642UHH
TMK639	TMK639	TMK639
UCR18	UCR18	UCR18

Vehiculo: ACI635 **Categoría:** ACI635 **Costo:** DEFAULT
Garaje: 55555 **Penalización (minutos):** 0
Actividad: Rutas con regreso al depósito

Periodo	Inicio	Fin	Nb Tours	Actif	Travail	Conduc
1	14/06/2006	14/06/2006	1	Via	24.00	24.00

Postes du véhicule: 1

Periodo: 1 **ACI635**
Disponible de: 14/06/2006 00:00 **à:** 14/06/2006 23:59
Trabajo más (hr): 24.00 **Conducción:** 24.00 **Cart. rutas:** 4
Salida: 55555 **Regreso:** 55555
Tipo periodo: 1
Garaje: 55555 **Penalización:** 0
 Dirigible Salida con cargo

Documente de activitat: 2011/1/19 a 2011/1/19 - 01 - CAL 14 ABC

Inclusió	Activitat	Codi	Total	Medio per ruta
1	1	1	40.20	40.20
2	2	2	39.72	39.72

Tipus: 1.30, 1.34, 1.00, 0.11, 4.26

Statut: Global, Pèlucis

Definició successos: H200, K2, H200, K2

Definició successos: H200, K2

Visió: Periodo, En A, Pèlucis, En A

Resumen

	Actual	%	Referencia
Cant. de vehículos	9	-47.06%	17
Cant. de rutas	19	-24.00%	25
Distancia total	1420	-15.17%	1674
Tiempo conducción	30:00	-14.45%	35:04
Tps carga	29:50	-6.28%	31:50
Tps descarga	19:00	-49.33%	37:30
Tiempo total	84:18	-22.23%	108:24
Tiempo trabajo	59:50	-10.56%	66:54
Tiempo espera	05:28	+36.67%	04:00

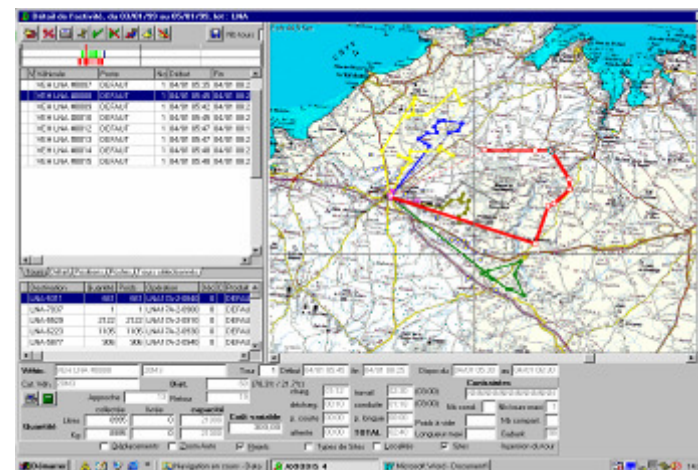
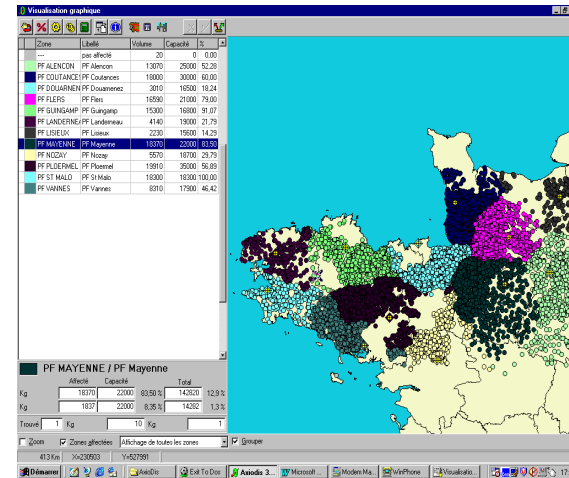


AXIODIS

Optimización de Rutas

AXIODIS puede para varios campos:

- Planificación dinámica de Distribución,
- Control y Seguimiento de Rutas,
- Diseño de Redes de Distribución,
- Dimensionamiento de Flota,
- Simulación logística,
- Planificación Estratégica,
- Evaluación de Inversiones,
- Localización de Instalaciones
- Indicadores de Gestión,
- Planificación de Demanda,
- Diseño de Aprovisionamiento y Milk Run.





AXIODIS

Mapas digitales:

Mediante el uso de mapas digitales, AXIODIS posiciona los clientes en forma automática y calcula las distancias y tiempos de conducción tomando en cuenta las características de los caminos y restricciones de maniobra.

AXIODIS es un sistema abierto que permite importar y editar datos cartográficos de distintos formatos.





AXIODIS

Optimización de Rutas:

AXIODIS calcula rutas optimas teniendo en cuenta las características de los vehículos y productos a transportar.

Una vez calculadas las rutas, es posible modificarlas en forma interactiva mediante Drag&Drop

The screenshot displays the AXIODIS software interface, which is used for route optimization. It consists of several main components:

- Top Left Panel:** A table titled "Détail de l'activité, du 21/10/02 au 25/10/02, lot : DEFAULT" showing a list of activities. The table has columns for "Tour", "Vehicule", "Poste", "No/Debut", and "Fin".
- Map:** A map showing a network of routes and nodes. A red line highlights a specific route, and a small inset window shows a truck icon.
- Bottom Left Panel:** A detailed view of a vehicle's route, including a table for "Vehicule" and "Tour", and a "Gantt" chart showing the vehicle's schedule over time.
- Bottom Right Panel:** A large Gantt chart showing the overall schedule for multiple vehicles, with colored bars representing different routes and activities.

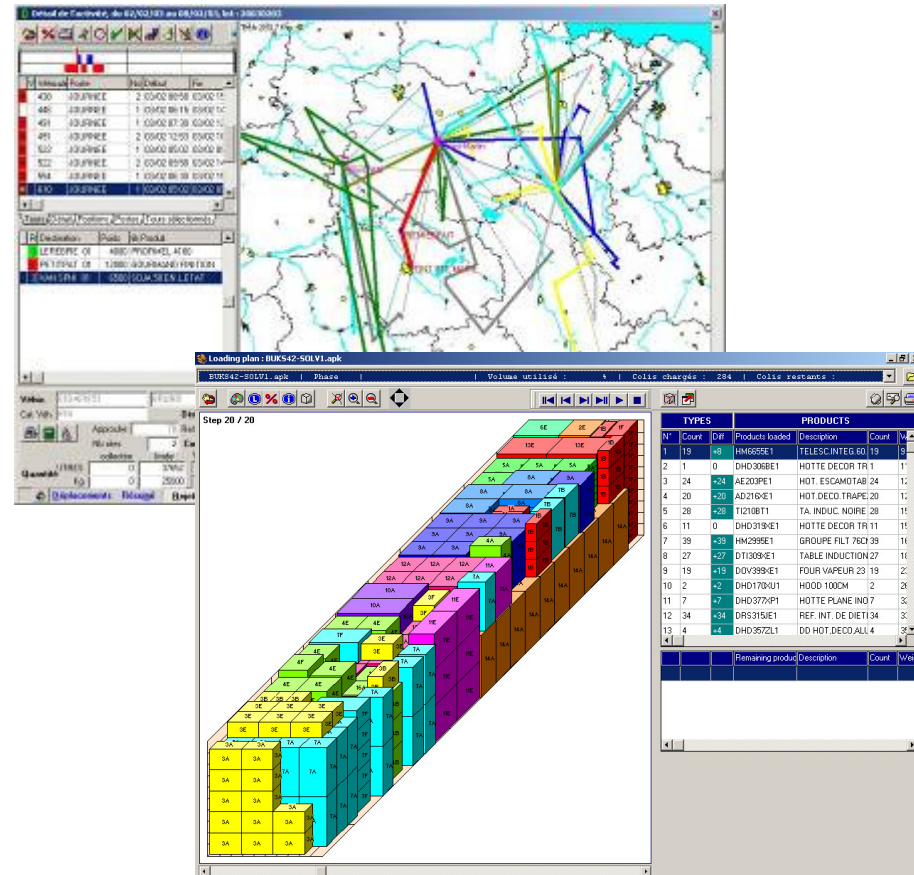


AXIODIS

Optimización de Carga:

AXIODIS cuenta con un modelo exclusivo que permite calcular teniendo en cuenta la carga volumétrica en 3D.

Maximiza el volumen total de carga de cada vehículo, simplificando y agilizando las operaciones de carga y descarga





AXIODIS

Otras funcionalidades

Optimización de tarifas de transporte

Integración con GPS

Indicadores de performance

Zonificación

Vehículos compartimentados

Rutas maestras

Milk-Run

Multi-Depósitos

Sistema de Navegación

Modulo PDA

Trazabilidad



OPTILOGISTIC AXIODIS Clientes

