

TEMA 5

CURSO DE WINDOWS 9X/2000 – ATENET

En este quinto tema de nuestro curso aprenderemos a instalar y configurar nuevo hardware, a instalar y desinstalar software, a cambiar la configuración de pantalla y a ajustar la fecha y hora de nuestro PC.

3.- CONFIGURACIONES

3.1.- NUEVO HARDWARE

Para instalar nuevo hardware en nuestro PC pincharemos en el botón **INICIO**, seleccionaremos **CONFIGURACIÓN** y a continuación pincharemos en el icono **PANEL DE CONTROL**. Una vez en el **PANEL DE CONTROL** hacemos doble click en el icono llamado **AGREGAR NUEVO HARDWARE**. Aparecerá la siguiente pantalla:



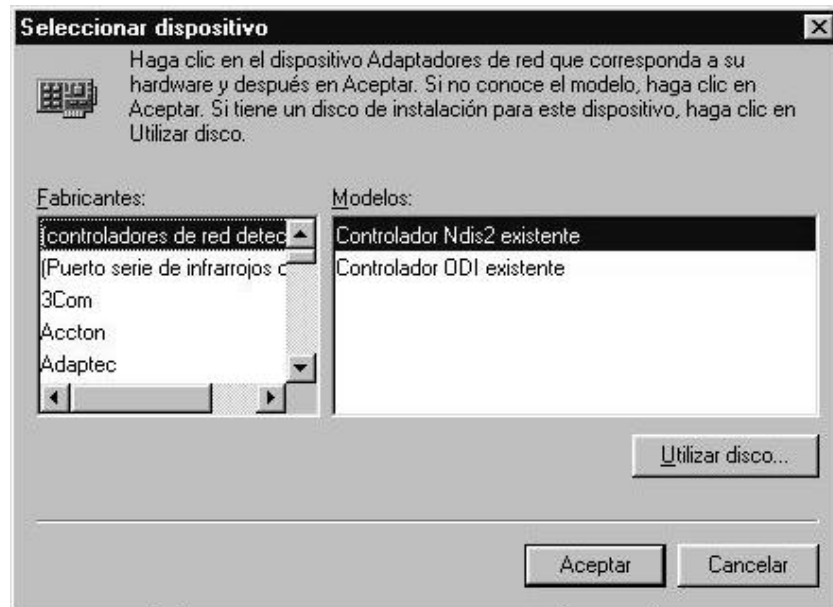
Pulsamos en **SIGUIENTE** y a continuación aparecerá otra pantalla indicando que Windows va a buscar nuevos dispositivos plug & play instalados. Volvemos a pulsar en **SIGUIENTE** y una vez termine de buscar nos aparecerá una lista con los nuevos dispositivos plug & play instalados. En caso de que el hardware que deseamos instalar no se encuentre en la lista se lo indicaremos a Windows:



Pulsamos en **SIGUIENTE** y aparecerá una pantalla en la que Windows nos preguntará si deseamos que busque dispositivos que no sean plug & play o si deseamos buscar el dispositivo en una lista.

En el primer caso solamente deberemos esperar a que lo busque y una vez haya terminado nos volverá a mostrar una lista con los nuevos dispositivos no plug & play. Si el dispositivo que deseamos instalar está en la lista, lo marcamos y pulsamos en **SIGUIENTE**. En caso de que no aparezca deberemos volver a ejecutar el asistente y elegir el dispositivo nosotros mismos.

En caso de desear seleccionar nosotros mismo el hardware, marcamos esa opción y aparecerá una pantalla con todos los tipos de dispositivos. Seleccionamos el nuestro y pulsamos **SIGUIENTE**. Aparecerá la siguiente pantalla:



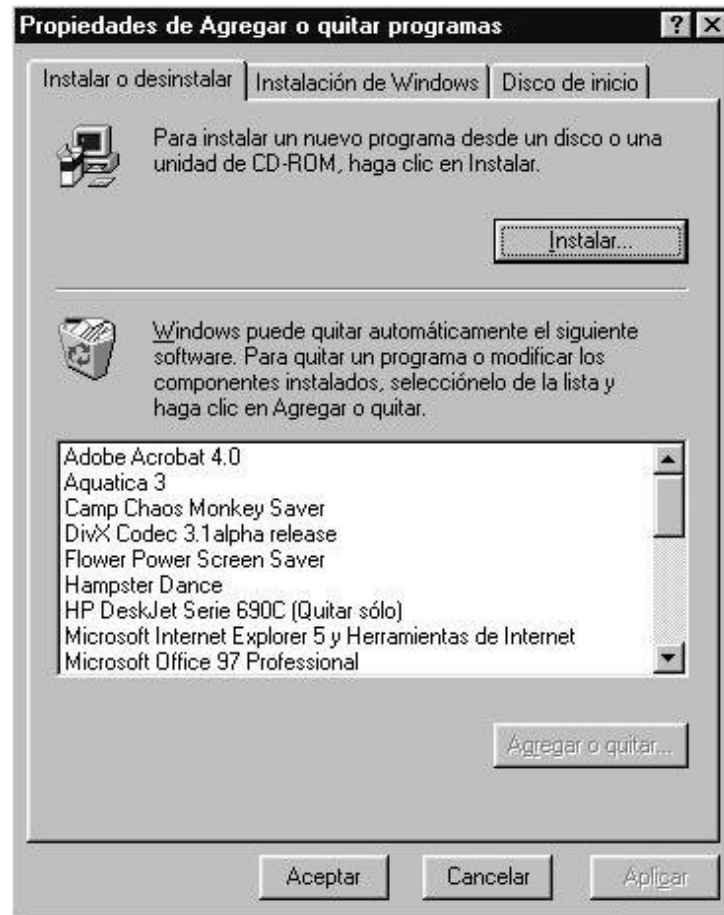
En la pantalla superior seleccionamos el fabricante del dispositivo a instalar en la columna de la izquierda y el modelo en la de la derecha y pulsamos **ACEPTAR**.

Es posible que para acabar la instalación necesitemos un disco con los drivers o bien que sea suficiente con el Cd-Rom de Windows.

3.2.- INSTALAR SOFTWARE

Para instalar nuevo software en un PC podemos utilizar el instalador que trae cada aplicación o bien utilizar el asistente para agregar o quitar software de Windows.

Si queremos utilizar este asistente abrimos el **PANEL DE CONTROL** de la manera indicada anteriormente y hacemos doble click en el icono **AGREGAR O QUITAR PROGRAMAS**. Aparecerá la siguiente pantalla:

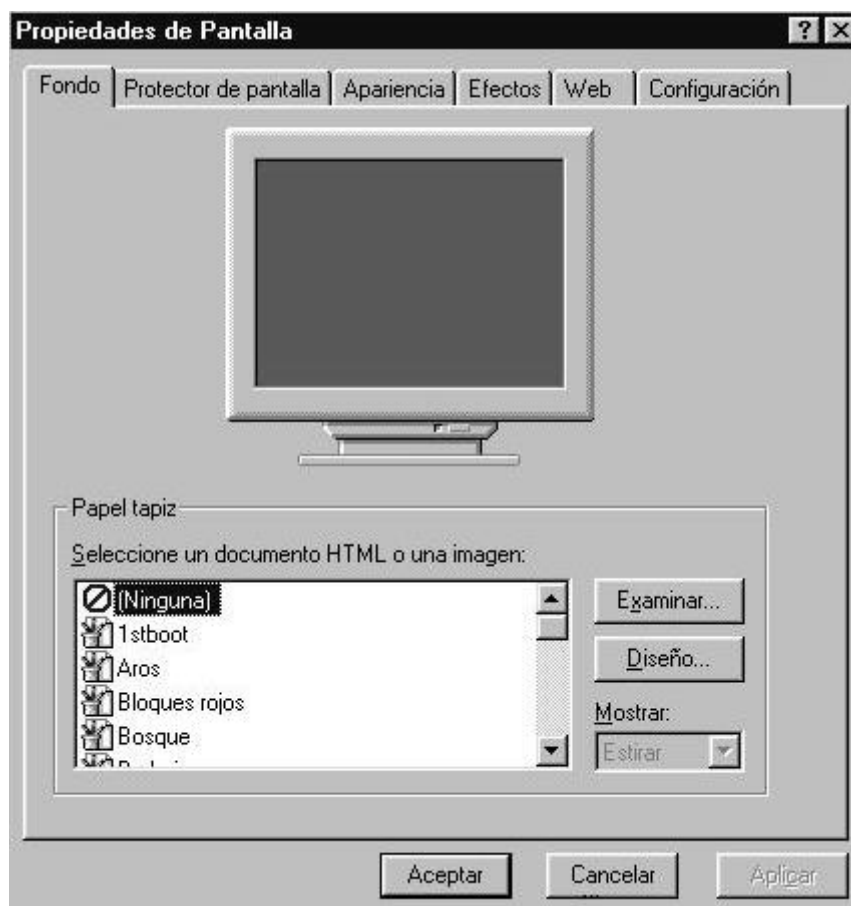


Para instalar el nuevo software simplemente debemos insertar el diskette o el Cd-Rom y pulsar **INSTALAR** y en la pantalla que aparecerá pulsar **ACEPTAR**.

Para desinstalar un programa debemos seleccionarlo en la lista inferior y pulsar el botón **AGREGAR O QUITAR**.

3.3.- CONFIGURAR PANTALLA

Para configurar las propiedades de pantalla de nuestro PC podemos hacer doble click en el icono **PANTALLA** del **PANEL DE CONTROL** o bien pinchar con el botón derecho en una zona libre de nuestro **ESCRITORIO** y a continuación elegir **PROPIEDADES**. En ambos casos aparecerá la siguiente pantalla:



En la solapa **FONDOS** podremos poner o cambiar el fondo del escritorio.

En la solapa **PROTECTOR DE PANTALLA** podremos cambiar, instalar o configurar un protector de pantalla.

En **APARIENCIA** podremos cambiar los colores de fondo, título, etc de las ventanas de Windows.

En **EFECTOS** podremos cambiar los iconos predeterminados de las ubicaciones fijas (MI PC, PAPELERA, etc.)

En **WEB** podremos configurar nuestro escritorio para que se comporte como una página web.

Por último, en **CONFIGURACIÓN** podremos cambiar la resolución y los colores de nuestra pantalla.

3.4.- FECHA Y HORA

Para cambiar la fecha y hora del sistema podremos acceder haciendo doble click en el icono **FECHA Y HORA** del **PANEL DE CONTROL** o bien haciendo doble click en el reloj que aparece en la barra de tareas.