

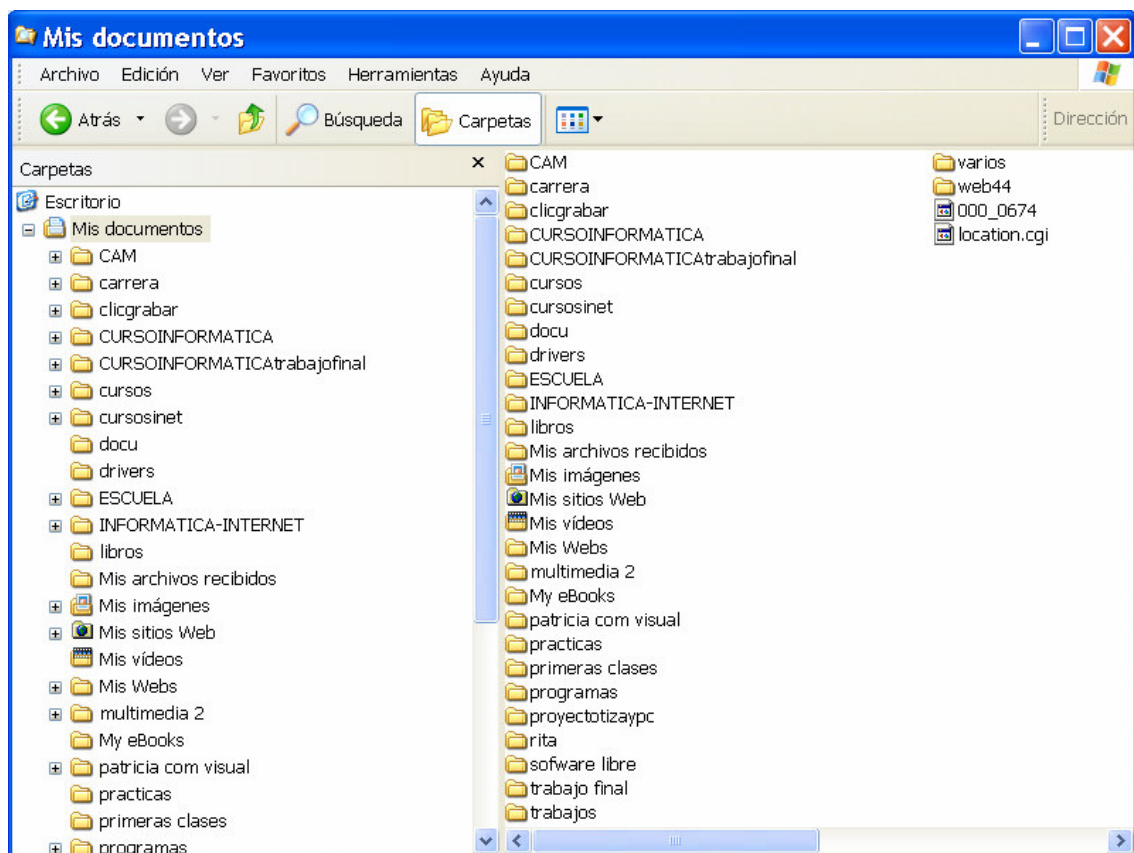
LA INFORMÁTICA EN EL AULA

EL EXPLORADOR DE WINDOWS

El Explorador de Windows nos permite acceder a los recursos de nuestra PC y del sistema de red si es que estamos conectados. Desde él podemos ejecutar aplicaciones, manejar archivos y directorios y realizar otras múltiples tareas que veremos más adelante. También podemos acceder a Internet.

Activamos el programa pulsando el icono correspondiente y se abrirá una ventana similar a la siguiente:

Explorador de Windows



Desde el menú VER se activa la Barra de herramientas, la Barra de estado y la Barra del explorador.

Se puede cambiar la presentación de los objetos indicándolos con iconos grandes o pequeños, en forma de lista con o sin detalles.

Por medio del menú EDICION se pueden copiar, cortar y pegar objetos, deshacer acciones, seleccionar y pegar accesos directos.

Archivo Edición Ver Favoritos Herramientas Ayuda


LA INFORMÁTICA EN EL AULA

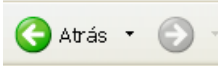
El menú HERRAMIENTAS nos permite buscar personas, correo y objetos en el sistema o en Internet.

El menú AYUDA nos proporciona todos los temas de Ayuda que podamos necesitar en cuanto al manejo de este sistema operativo. También podemos acceder a ella pulsando la tecla F1.

El menú ARCHIVO cambia según que se trate de un archivo, una carpeta o una unidad de disco.

Este menú nos permite crear carpetas nuevas, accesos directos a programas, abrir, imprimir, eliminar y cambiar el nombre de los objetos, cerrar carpetas y programas, etc.

Con el botón Subir  de la Barra de herramientas del Explorador podemos ascender de a un nivel en el árbol de directorios hasta llegar al contenido de Mi PC. También tenemos los botones de navegación atrás y adelante.



Con el botón Vistas de la barra de herramientas del Explorador podemos alternar entre las formas de visualizar los objetos en la ventana.

COMO EXPANDIR Y CONTRAER RAMAS

En el panel de la izquierda de la ventana del Explorador vemos el árbol del sistema. Se llama árbol porque los distintos objetos tienen este tipo de organización. Al entrar por primera vez vemos sólo un icono llamado Escritorio y en el panel de la derecha los objetos contenidos dentro del mismo en forma de lista.

Podemos expandir una rama del árbol a fin de mostrar los elementos que contiene.

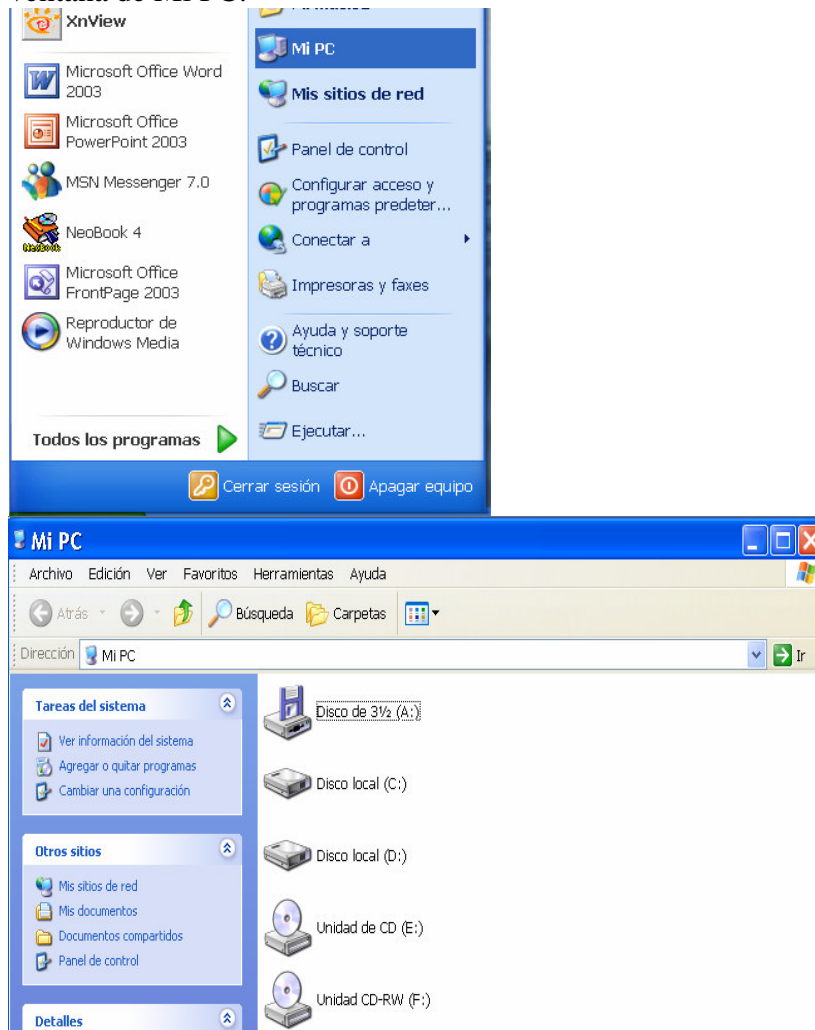
Para ello hacemos doble clic sobre el icono Escritorio. Otra forma de expandir una rama es pulsar sobre el símbolo (+) que aparece junto al icono correspondiente.

Para contraer una rama del árbol pulsamos sobre el símbolo (-) que aparece junto a ella.

LA INFORMÁTICA EN EL AULA

ACCEDER A UN DISPOSITIVO DE ALMACENAMIENTO

Podemos hacerlo desde el Explorador de Windows pulsando sobre la unidad correspondiente (A: disquetera, C: unidad de disco rígido, D: unidad de CD) o desde la ventana de Mi PC.



Si se trata de una unidad removable, por ejemplo disquetes o CD-ROM, antes de expandir el icono debemos colocar el disco en el dispositivo.

LA INFORMÁTICA EN EL AULA

QUE ES UNA CARPETA

Una carpeta es un compartimiento dentro de la unidad de almacenamiento que puede contener objetos del sistema. Estos objetos pueden ser archivos, accesos directos (se trata de iconos desde los cuales podemos ejecutar programas), o bien, otras carpetas.

Una carpeta se abre pulsando sobre su icono y se cierra pulsando en el símbolo (-) junto a su icono.

NOMBRE DE LAS UNIDADES DE DISCO

Elegimos a la unidad de disco correspondiente y a través del menú Propiedades podemos cambiar su nombre (sólo el nombre de etiqueta de volumen).

SELECCION DE OBJETOS

Para seleccionar un objeto pulsamos sobre él en el panel derecho del Explorador. Aparecerá resaltado.

Si queremos seleccionar todos los objetos de una carpeta, utilizamos el menú EDICION/ SELECCIONAR TODO o la combinación de teclas CTRL+A.

Para seleccionar varios objetos saltados, lo hacemos manteniendo pulsada la tecla CTRL. Para seleccionar varios objetos contiguos hacemos clic sobre el primero y manteniendo pulsadas las teclas SHIFT y CTRL, pulsamos sobre el último.

Si queremos eliminar de la selección algunos objetos clickeamos sobre ellos mientras pulsamos la tecla CTRL.

COPIAR Y MOVER OBJETOS

En una misma unidad de disco:

Copiar: Clickeamos sobre el objeto y manteniendo pulsada la tecla CTRL lo arrastramos a la posición a copiar.

Mover: Pulsamos sobre el objeto y lo arrastramos a la nueva posición.

En distintas unidades de disco:

Copiar: Pulsamos sobre el objeto y lo llevamos a la nueva posición donde queremos copiarlo.

LA INFORMÁTICA EN EL AULA

Mover: Clickeamos sobre el objeto y lo llevamos a la nueva posición manteniendo pulsada la tecla SHIFT

CAMBIO DEL ANCHO DE LAS COLUMNAS

A veces no se alcanza a leer algún dato de las columnas, sobre todo cuando se trata de nombres extendidos de Windows. Para poder hacerlo debemos modificar el ancho de las columnas. Para lograrlo acercamos el señalador del mouse al límite entre el encabezado de dos columnas. El cursor se mostrará en forma de cruz. Pulsamos y sin soltar arrastramos hasta lograr el ancho deseado.

EL PORTAPAPELES

Es una zona de almacenamiento temporal de texto, gráficos y todo tipo de datos en la memoria RAM. Se utiliza para intercambiar información entre aplicaciones mediante los comandos Copiar, Cortar y Pegar.

Una vez cargado un objeto en el Portapapeles allí permanecerá hasta que se introduzca otro con los comandos Copiar o Cortar. Aunque hay programas que permiten visualizar el portapapeles entonces podemos almacenar más de un objeto a la vez. Los objetos allí contenidos se pueden pegar las veces que se desee.

NOMBRE DE LAS UNIDADES DE DISCO

Elegimos a la unidad de disco correspondiente y a través del menú Propiedades podemos cambiar su nombre (sólo el nombre de etiqueta de volumen).

CAMBIO DE NOMBRE DE UN OBJETO

Si pulsamos una vez sobre un objeto de la lista éste quedará seleccionado y si pulsamos sobre él nuevamente, aparecerá un recuadro alrededor del nombre y un cursor titilante al final.

Allí podremos escribir un nombre que reemplace al anterior.

Otra forma de cambiar el nombre de un objeto:

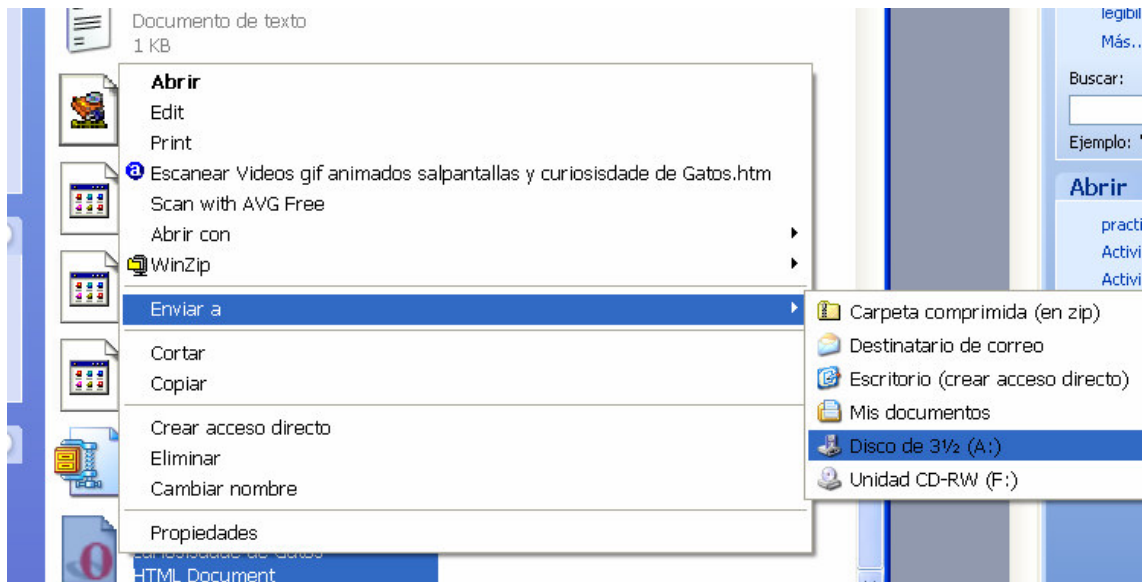
Pulsamos con el botón derecho sobre él y elegimos la opción Cambiar nombre.

LA INFORMÁTICA EN EL AULA

COMO CREAR UNA CARPETA

1. Una vez que entramos a Mi PC o al Explorador pulsamos sobre el icono de la unidad de disco donde queremos crear la carpeta (por ejemplo C:).
2. Pulsamos con el botón derecho del mouse en un sector en blanco del panel de la derecha del Explorador y aparecerá el menú contextual.
3. Elegimos la opción Nuevo y se abrirá un submenú.
4. Pulsamos en Carpeta y se creará una nueva carpeta con el nombre genérico Nueva carpeta. Allí podremos darle un nombre a gusto.

COMO COPIAR información a DISQUETES



1. Hacemos doble clic sobre el icono de Mi PC y luego pulsamos con el botón derecho sobre el archivo que queremos guardar y elegimos enviar a disco de 3 y 1/2...