

Display

## Capas visibles y de las otras

### La organización de los layers es esencial para editar las imágenes sin contratiempos

Como hemos dicho, los programas de edición de imágenes avanzados, como Photoshop o GIMP, tienen controles dedicados exclusivamente a las capas. Para acceder a esos controles es necesario que echemos un vistazo a una característica común a estos programas: las paletas de herramientas. Naturalmente, no son paletas de verdad, sino ventanas que reúnen una serie de controles relacionados. Para activarlas hay que ir, en Photoshop, al menú Ventana; en GIMP, a Diálogos.

La paleta de capas muestra una pila de layers. El de más abajo es el fondo o imagen original. Hacia arriba, las que hemos ido agregando. El orden de las capas es muy importante porque la que está más alta tapa siempre la de abajo. Y como el orden es muy importante, es posible cambiarlo fácilmente: alcanza con arrastrar una capa para trasladarla en la pila. La única que no puede moverse es, claro, la que tiene el fondo.

### Ojos que no ven...

En el documento de imagen que estamos editando las cosas se ven algo diferentes, por eso hace falta esta pila de capas a la vista. En efecto, la ventana del gráfico sólo muestra la capa de orden superior; es decir, la última que hemos añadido. Las demás quedan invisibles. Esto puede ser un problema, si estamos trabajando con varios layers y de pronto queremos editar uno oculto. Por eso, el diálogo de capas tiene algunos controles adicionales. Junto a la miniatura que representa cada capa, verá el icono de un ojo. Significa que la capa es visible. Haga un clic en ese icono, el ojo desaparecerá y la capa en cuestión ya no estará a la vista en la ventana principal, mostrando la de abajo.

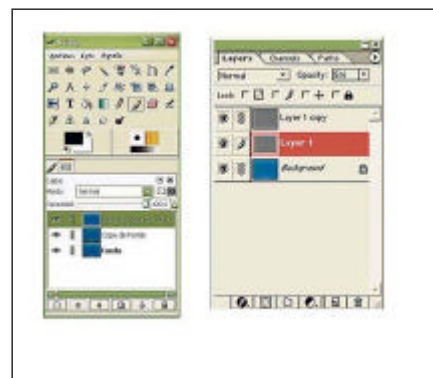
Claro que, si estamos trabajando con veinte capas y queremos editar alguna de las de orden inferior, sería largo y tedioso hacer clic en cada uno de los iconos hasta que sólo un layer quedara visible. Hay una forma más fácil de hacer esto, apriete ALT (en Photoshop) o Mayúsculas (en GIMP) y haga clic en el ojo de la capa que quiere editar. Todas las demás se volverán invisibles. Otro clic con ALT o Mayúsculas restaurará el estado anterior.

Lo inverso es también cierto: a veces queremos aplicar un cambio en varias capas a la vez. Para hacer esto, sólo hay que activar el botón que está justo a la derecha del ojo. Aparecerá el icono de una cadena.

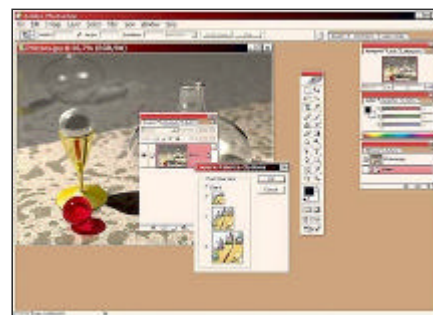
Para editar una capa en particular debemos seleccionarla en el diálogo de layers. Esto se hace con un clic y, en Photoshop, aparece además el icono de un pincel, donde, en otros contextos, se vería el de la cadena o vinculación.

Pero puede ocurrir lo contrario: querer asegurarnos de que esa capa en particular ya no cambie más. Cuando trabajamos con muchas, un error no sólo puede ser fácil de cometer, sino que quizás pase inadvertido hasta que salvemos el documento, y allí perdamos toda

### Fotos



A la izquierda, íconos de visibilidad y vinculación en el GIMP; a la derecha, el panel de capas en Photoshop



Cambiando el tamaño de la miniatura en Photoshop

oportunidad de regresar a un estado anterior con la función Deshacer o con el Historial de cambios.

Así que los dos editores tienen, en la parte superior del diálogo de capas, una serie de restricciones: desde mantener siempre la transparencia ya establecida (de lo que hablaremos en la próxima entrega de Display) hasta impedir cualquier cambio.

### **Ariel Torres**

[http://www.lanacion.com.ar/tecnologia/nota.asp?nota\\_id=785686](http://www.lanacion.com.ar/tecnologia/nota.asp?nota_id=785686)

LA NACION | 06.03.2006 | Página 4 | Tecnología

Copyright 2006 SA LA NACION | Todos los derechos reservados