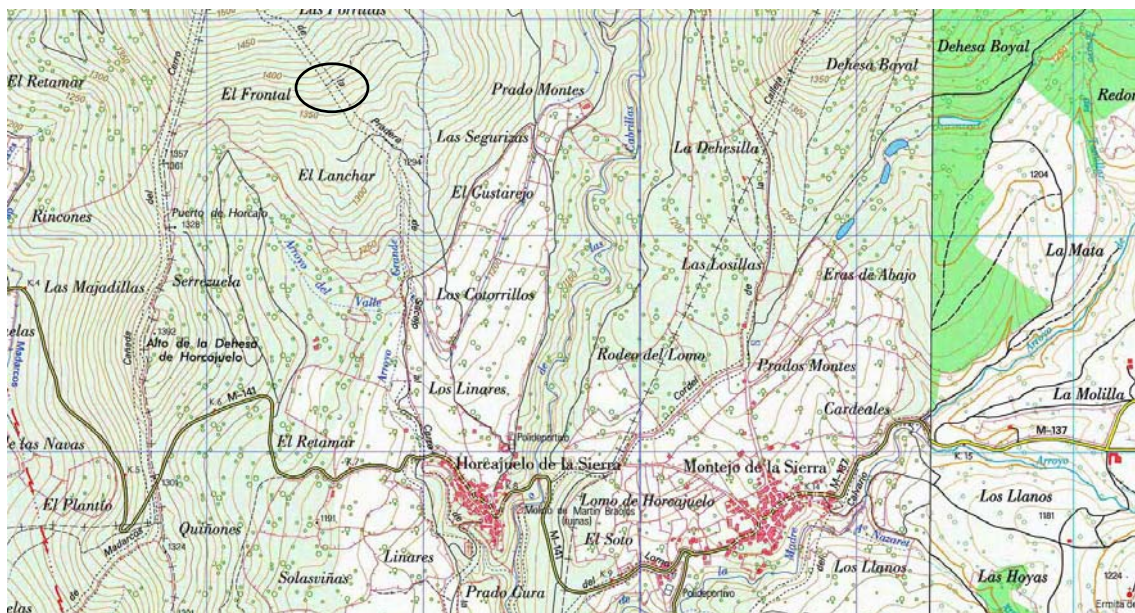


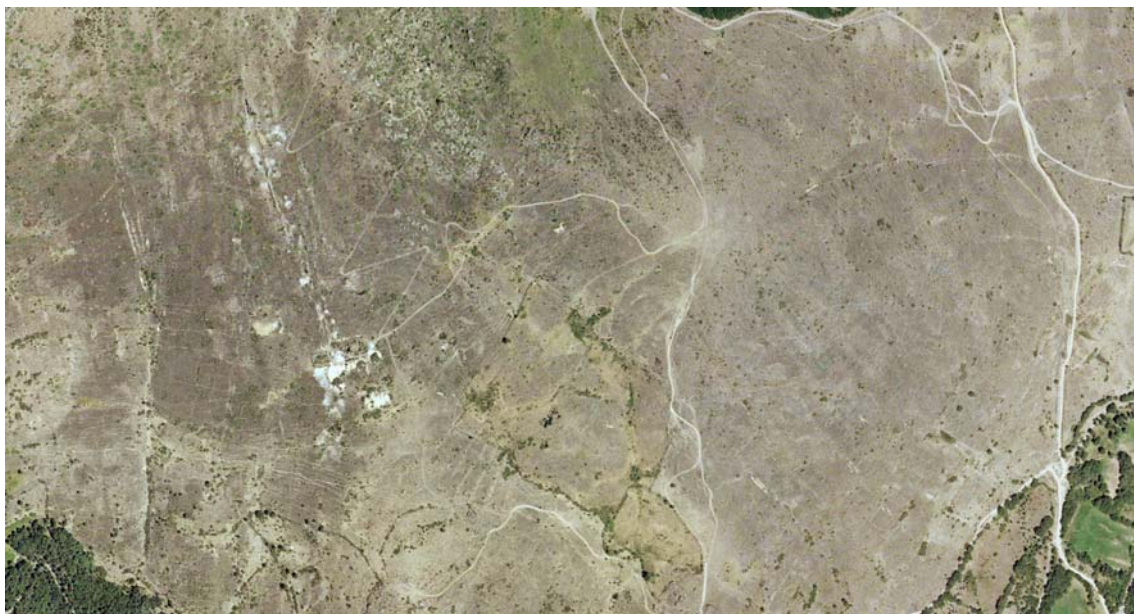
## PROPUESTA DE EXCURSIÓN GEOMINERALÓGICA: MINA SAN FRANCISCO [HORCAJUELO DE LA SIERRA (MADRID)].

**Itinerario:** Madrid-Horcajuelo de la Sierra

**Localización:** Esta mina se encuentra a unos dos kilómetros al norte de la localidad, en la zona de El Frontal. La hoja del mapa topográfico es la H0458 y las coordenadas UTM: 453523,4547681.



**Mineralización:** Freibergita, pirargirita, acantita, arsenopirita, grafito. Los tres primeros minerales aparecen en cristales de pequeñas dimensiones.



**Referencias:** González del Tánago Chanrai, J. y González del Tánago del Río, J. (2002).- Minerales y minas de Madrid. Ed. Mundiprensa, 271pp, Madrid