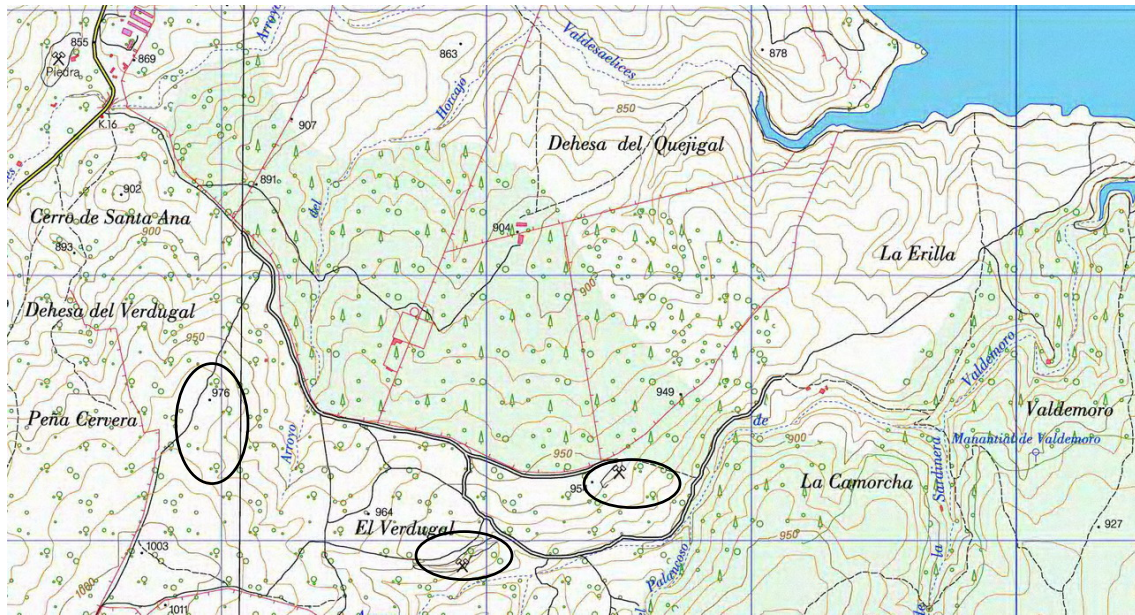


## PROPUESTA DE EXCURSIÓN GEOMINERALÓGICA: MINA LA VERDADERA [GUADALIX DE LA SIERRA (MADRID)].

**Itinerario:** Madrid-Guadalix de la Sierra

**Localización:** Se encuentran a algo más de kilómetro y medio, hacia el sudeste, de la cantera de calizas que hay en la carretera de Colmenar Viejo. La hoja de mapa topográfico es la H0509 y las coordenadas UTM de las labores principales: 441974,4512540.



**Mineralización:** Wolframita, arsenopirita, escodorita, casiterita.



**Referencias:** Jiménez, R.; Jordá, L.; Jordá, R. y Prado, P. (2004).- Madrid. La minería metálica desde 1417 hasta nuestros días. Bocamina 14, pp 52-89.