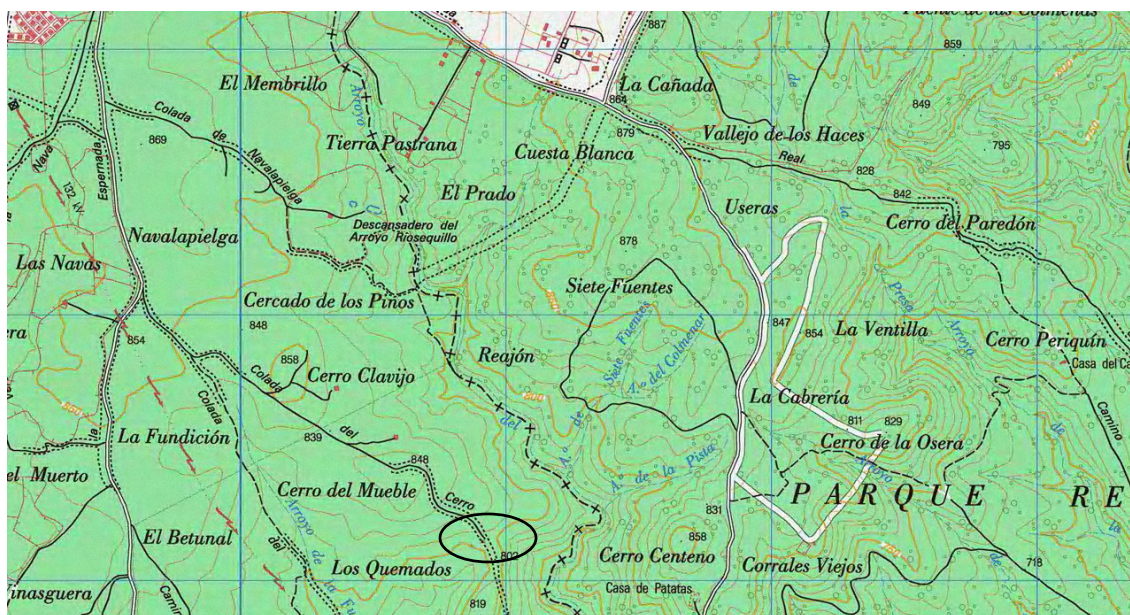


PROPUESTA DE EXCURSIÓN GEOMINERALÓGICA: MINA PILAR O AURORA [COLMENAREJO (MADRID)].

Itinerario: Madrid-Colmenarejo

Localización: Desde el Polideportivo Municipal hay que tomar la pista de la Espernada, hasta llegar a la segunda colada que sale a mano izquierda (colada del cerro del Burro). Por esta colada seguimos algo más de kilómetro y medio hasta dar con las labores. El mapa topográfico es el H0533 y las coordenadas UTM: 415881,4487101.



Mineralización: Calcopirita, arsenopirita, carbonatos de Cu, calcantina, crisocola.



Referencias: González del Tánago Chanrai, J. y González del Tánago del Río, J. (2002).- Minerales y minas de Madrid. Ed. Mundiprensa, 271pp, Madrid