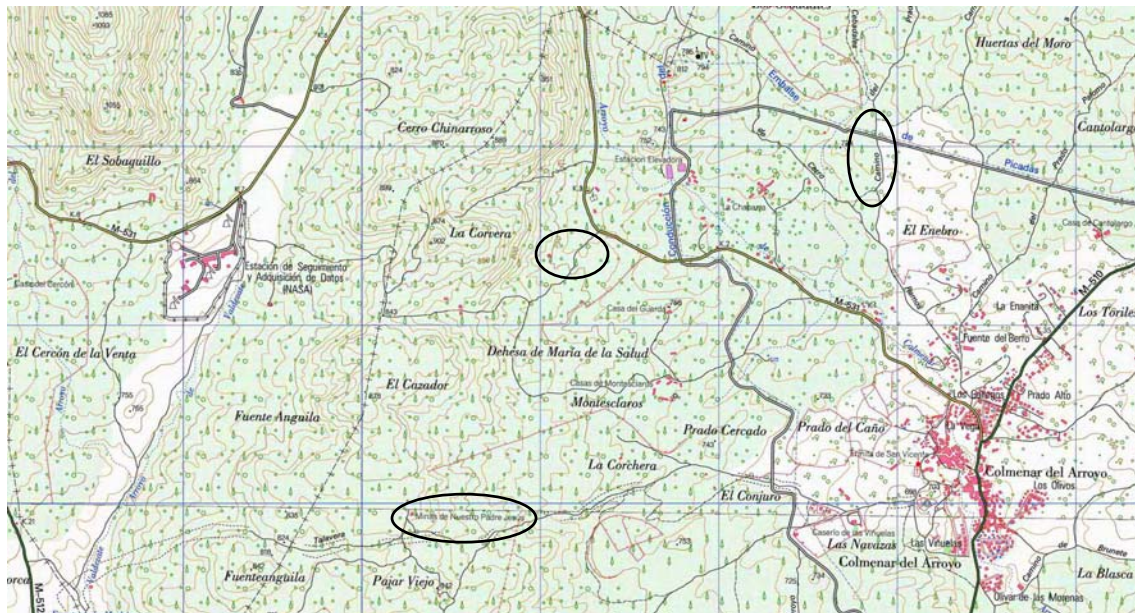


PROPUESTA DE EXCURSIÓN GEOMINERALÓGICA: MINAS DE COLMENAR DEL ARROYO [COLMENAR DEL ARROYO (MADRID)].

Itinerario: Madrid-Colmenar del Arroyo.

Localización: Existen tres sectores mineros en la zona de Colmenar. El primero hacia el norte, en las inmediaciones de las conducciones del Canal de Isabel II, con las minas La Carrala y Rosita; el segundo hacia el noroeste, siguiendo la carretera de Robledo de Chavela, con la Mina Eusebio y su ampliación; y el tercero hacia el oeste de la localidad con la Mina Nuestro Padre Jesús. La hoja de mapa topográfico es la H0557.



Mineralización: Galena, esfalerita, anglesita, fluorita, cerusita, calcopirita, piritita, baritina.





Referencias: González del Tánago Chanrai, J. y González del Tánago del Río, J. (2002).- *Minerales y minas de Madrid*. Ed. Mundiprensa, 271pp, Madrid.
Jiménez, R.; Jordá, L.; Jordá, R. y Prado, P. (2004).- *Madrid. La minería metálica desde 1417 hasta nuestros días*. *Bocamina* 14, pp 52-89.