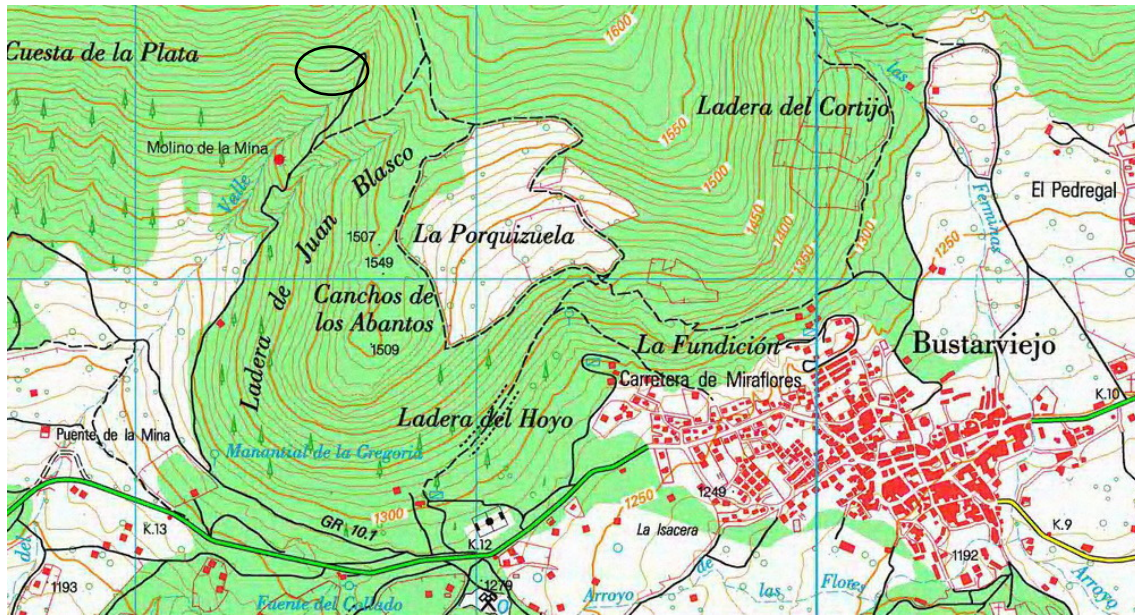


PROPUESTA DE EXCURSIÓN GEOMINERALÓGICA: MINA MÓNICA [BUSTARVIEJO (MADRID)].

Itinerario: Madrid-Bustarviejo.

Localización: La Mina Mónica se encuentra a unos 3 kms al noroeste de Bustarviejo, en el paraje de la Cuesta de la Plata. El mapa topográfico es el H0484 y las coordenadas UTM: 438600,4524619.



Mineralización: Arsenopirita, marcasita, goethita, esfalerita, galena, pirita, cuarzo.



Referencias: González del Tánago Chanrai, J. y González del Tánago del Río, J. (2002).- Minerales y minas de Madrid. Ed. Mundiprensa, 271pp, Madrid