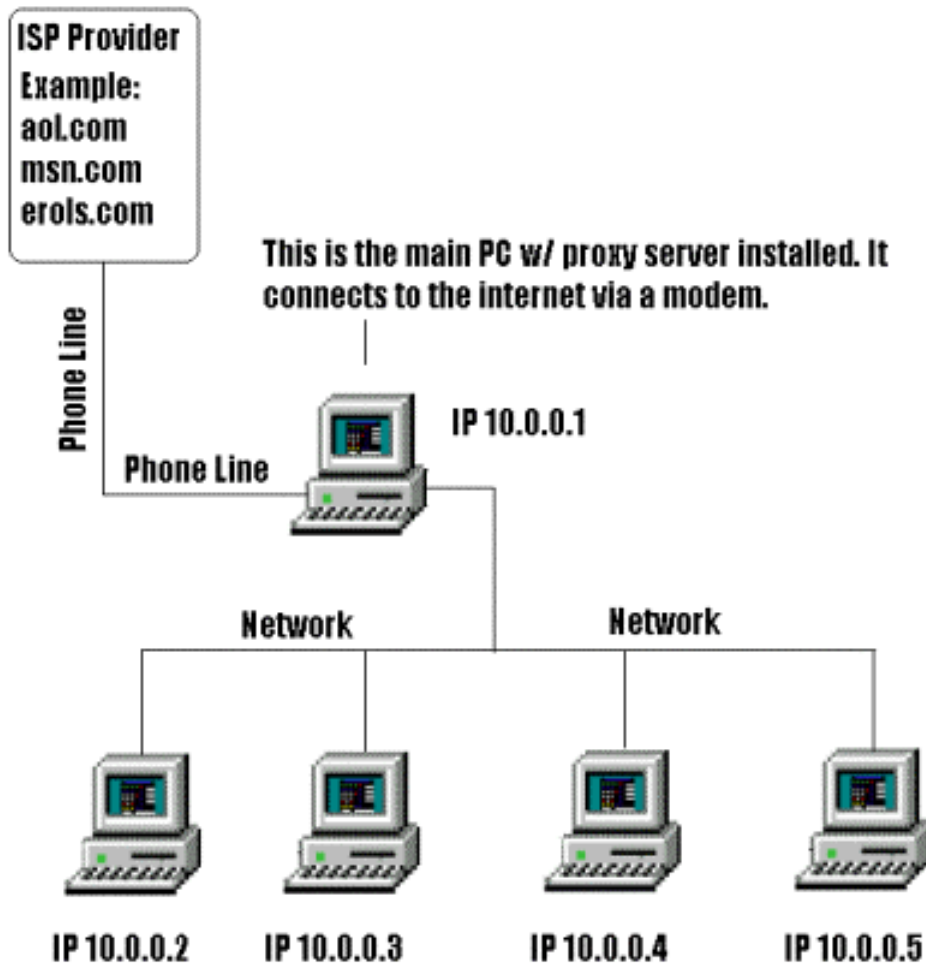


PROXY



Proxy es un sistema intermediario entre hosts internos de una red y los hosts de Internet

Los sistemas Proxy son efectivos solo si se utilizan junto a métodos de restricción de tráfico IP entre clientes y servidores reales.

Funcionamiento

Es totalmente transparente. Un usuario nunca se entera de que existe un "intermediario" en la conexión que ha establecido.

La comunicación entre el programa cliente y el servidor Proxy puede realizarse de dos formas distintas:

- ✓ *Custom Client Software:* El cliente debe saber como opera el servidor Proxy, como contactarlo, como pasar la información al servidor real, etc. Se trata de un software cliente standard que ha sido modificado para que cumpla ciertos requerimientos.
- ✓ *Custom User Procedures:* El usuario utiliza un cliente standard para conectarse con un servidor Proxy y usa diferentes procedimientos (comandos del servidor Proxy) para pasar información acerca del servidor real al cual quiere conectarse. El servidor Proxy realiza la conexión con el servidor real

Tipos de servidores Proxy

- ✓ *Servidor Proxy de Aplicación:* Es un servidor que conoce sobre una aplicación en particular y provee servicios proxy para ella. Entiende e interpreta comandos de un protocolo en particular. Con este tipo de servidores es necesario contar con uno de ellos para cada servicio. Recibe también el nombre de servidor Dedicado.
- ✓ *Servidor Proxy de Circuito:* Crea un circuito virtual entre el cliente y el servidor real sin interpretar el protocolo de la aplicación. Son llamados Proxies Genéricos.