



GIATMARA MALAYSIA

PKUD	MODUL	MICROSOFT FRONTPAGE	KOD :-
	ELEMEN	-	MUKA SURAT 1/12

KANDUNGAN

BIL	TAJUK	MUKA SURAT
1	Kandungan	1
2	Objektif Pembelajaran	2
3	Pengenalan Microsoft FrontPage	3
4	Memulakan Microsoft FrontPage	4
5	Membina Halaman Baru	5
6	Kaedah Penyimpanan Laman Web	6
7	Kaedah Keluar Dari Microsoft FrontPage	7
8	Menyisipkan Gambar "From File"	8
9	Menjajarkan Gambar	9
10	Menukar Warna Background Laman Web	10
11	Paparan Kod HTML	11
12	Melihat Hasil Kerja	12



GIATMARA MALAYSIA

PKUD	MODUL	MICROSOFT FRONTPAGE	KOD : -
	ELEMEN	-	MUKA SURAT 2/12

OBJEKTIF PEMBELAJARAN

Selepas daripada mengikuti modul ini, para pelatih/peserta kursus boleh membina sebuah laman web ringkas (asas) yang berkesan dengan menggunakan perisian Microsoft Frontpage.



PKUD	MODUL	MICROSOFT FRONTPAGE	KOD : -
	ELEMEN	-	MUKA SURAT 3/12

PENGENALAN MICROSOFT FRONTPAGE

Microsoft Frontpage adalah suatu perisian khusus untuk membina dan mereka bentuk laman web. Perisian ini menyediakan antaramuka yang mesra pengguna dan segala alatan yang diperlukan untuk membina laman web perniagaan mahupun peribadi. Ianya amat mudah dipelajari dan digunakan. Bagi mereka yang sudah mempunyai pengalaman dalam menggunakan pakej perisian Microsoft seperti Word, Excel dan PowerPoint, Frontpage bukanlah merupakan suatu masalah yang besar, kerana ianya masih lagi mengekalkan kebanyakan fungsi-fungsi asas perisian tersebut di dalam perisian ini.



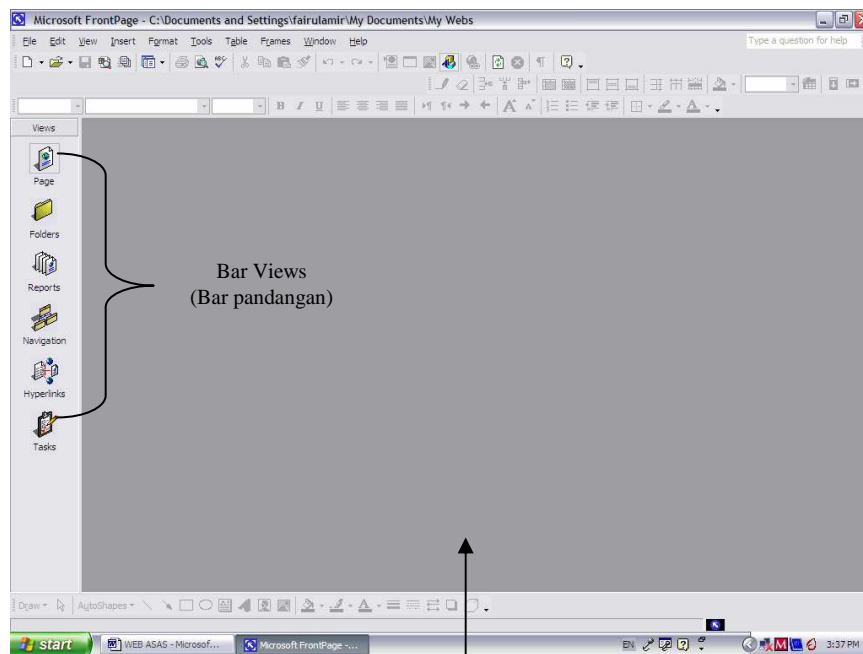
PKUD	MODUL	MICROSOFT FRONTPAGE	KOD : -
	ELEMEN	-	MUKA SURAT 4/12

MEMULAKAN MICROSOFT FRONTPAGE

Bagi memulakan Microsoft FrontPage, anda hanya perlu mengikut arahan berikut:

- Klik butang <Start> <Programs> <FrontPage>.

Sebuah paparan Microsoft FrontPage akan dipaparkan seperti di bawah:



Tetingkap halaman

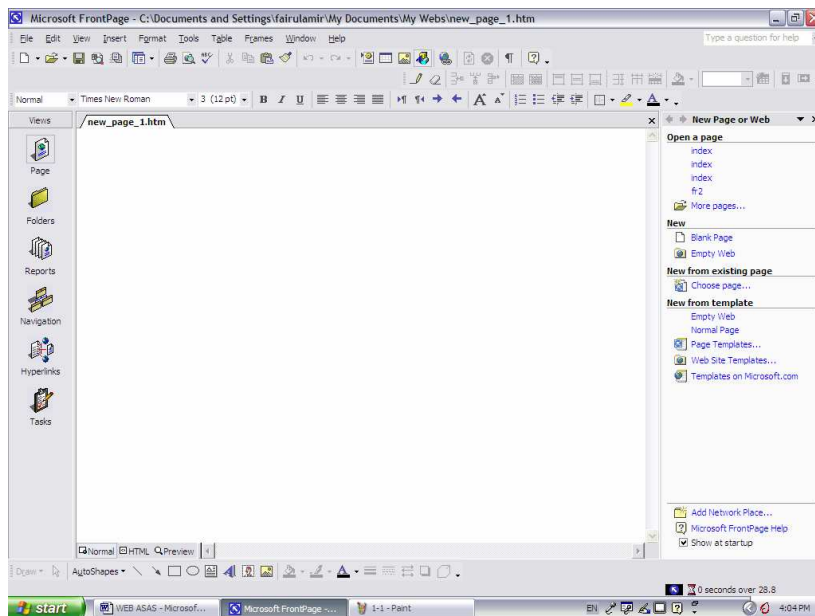
Walaupun paparan FrontPage sama seperti perisian Microsoft yang lain, tetapi Microsoft Frontpage mempunyai satu kawasan tetingkap yang dikenali sebagai Bar Views yang terletak di bahagian kiri tetingkap Microsoft FrontPage. Ianya membolehkan anda beralih dengan pantas melalui pandangan-pandangan yang berlainan tapak web aktif. Contohnya, pandangan <Page> membolehkan anda melihat dan menyunting halaman web yang sedang dibuka. Pandangan <Navigation> pula membolehkan anda melihat kesemua halaman dalam tapak web anda dan bagaimana halaman-halaman itu dipautkan dengan satu sama lain.



PKUD	MODUL	MICROSOFT FRONTPAGE	KOD : -
	ELEMEN	-	MUKA SURAT 5/12

MEMBINA HALAMAN BARU

1. Klik menu <File> <New> <Page or Web>.
2. Pada pilihan new, sila klik <Blank Page>.
3. Anda akan dipaparkan dengan paparan seperti berikut:

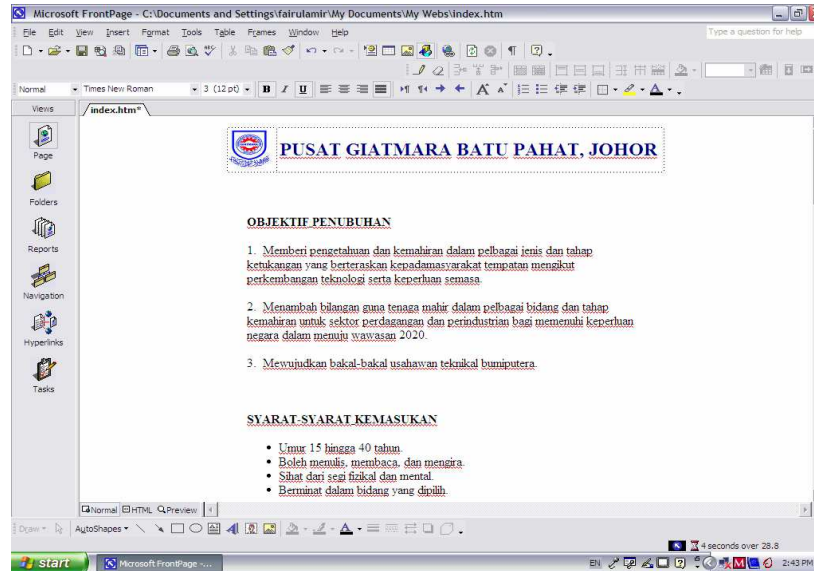


4. Sekarang anda boleh mula memasukkan maklumat-maklumat yang ingin anda masukkan di dalam laman web anda. Penggunaan 'Bar Menu', 'Standart Toolbar' dan 'Formatting Bar' adalah sama seperti anda menggunakan Microsoft Word.



GIATMARA MALAYSIA

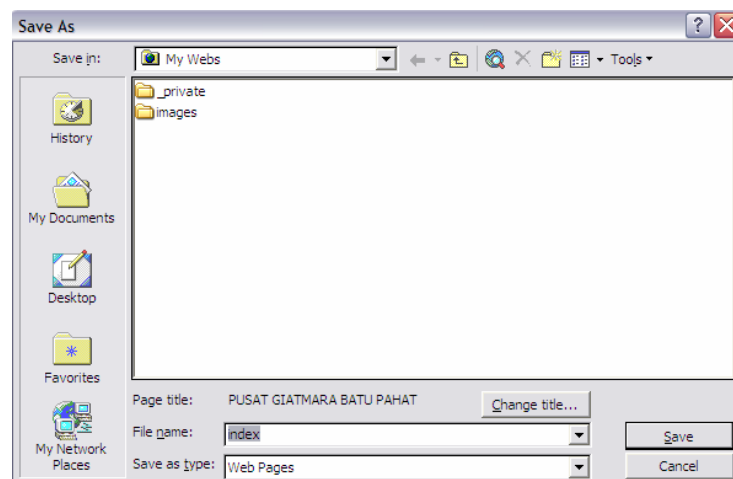
PKUD	MODUL	MICROSOFT FRONTPAGE	KOD : -
	ELEMEN	-	MUKA SURAT 6/12



Halaman yang telah dimasukkan maklumat

KAEDAH PENYIMPANAN LAMAN WEB

1. Klik menu <File> <Save As>.
2. Anda akan dipaparkan dengan paparan berikut:





GIATMARA MALAYSIA

PKUD	MODUL	MICROSOFT FRONTPAGE	KOD : -
	ELEMEN	-	MUKA SURAT 7/12

3. Pada bahagian 'Save In', pilih folder <My Webs>.
4. Pada bahagian 'File Name', masukkan nama laman yang anda hendak simpan. Dalam kes ini, seeloknya, laman ini diberikan nama sebagai 'index'. Hal ini kerana menurut kaedah penamaan fail di dalam pembangunan laman web, setiap muka pertama bagi laman web tersebut, haruslah diletakkan dengan nama 'index'. Ini termasuklah laman web yang hanya mempunyai satu muka sahaja. Ianya bagi mengelakkan daripada alamat web menjadi panjang apabila di 'up-load' nanti.
5. Setelah itu, tekan butang 'Save'.

KAEDAH UNTUK KELUAR DARI MICROSOFT FRONTPAGE

Untuk keluar dari Microsoft FrontPage, anda hanya perlu mengikut kaedah berikut:

- Klik menu <File> <Exit>.

Atau

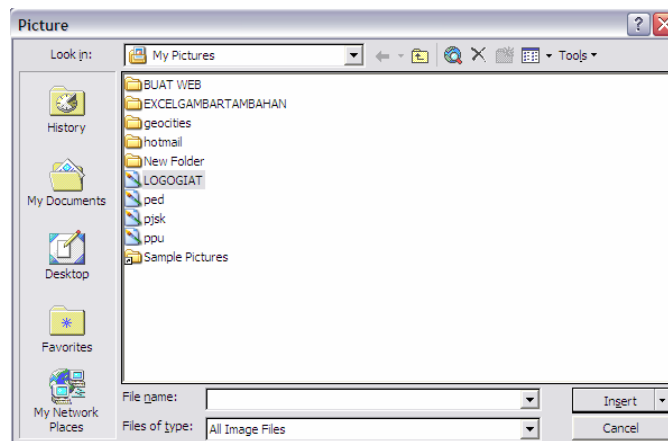
- Klik pada butang tutup (simbol pangkah – X) disudut atas kanan tettingkap.



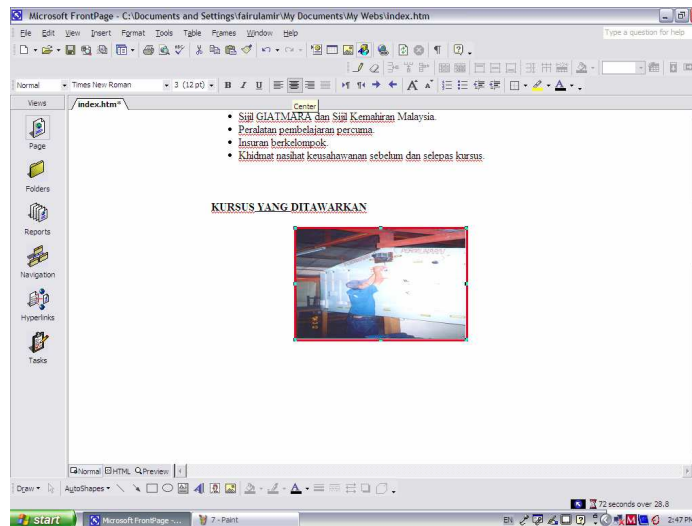
PKUD	MODUL	MICROSOFT FRONTPAGE	KOD : -
	ELEMEN	-	MUKA SURAT 8/12

MENYISIPKAN GAMBAR 'FROM FILE'

1. Klik menu <Insert> <Picture> <From File>.
2. Anda akan dipaparkan dengan paparan berikut:



3. Pilih direktori dan nama gambar yang hendak dimasukkan. Kemudian klik <Insert>.
4. Gambar yang telah anda pilih telah dimasukkan ke dalam halaman.

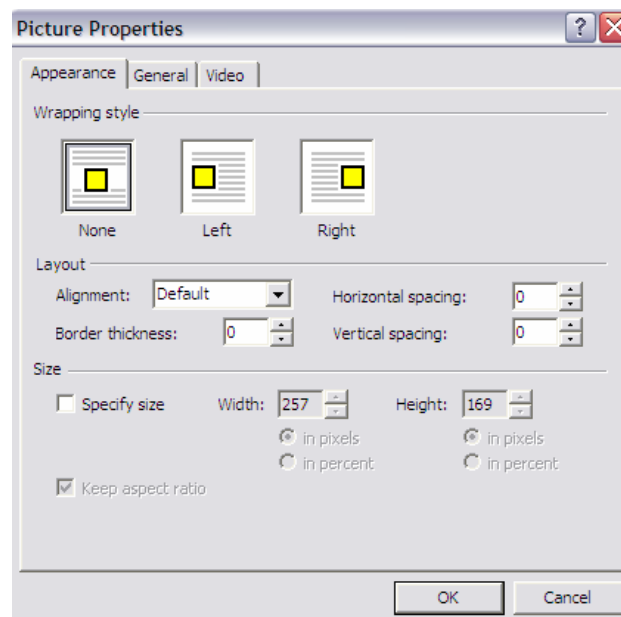




PKUD	MODUL	MICROSOFT FRONTPAGE	KOD : -
	ELEMEN	-	MUKA SURAT 9/12

MENJAJARKAN GAMBAR

1. Tudingkan penuding tetikus ke atas gambar berkenaan, kemudian klik butang sebelah kanan.
2. Sebuah menu akan di buka dan klik pada <Picture Properties>.
3. Sebuah kotak dialog Picture Properties akan di buka.
4. Untuk menukar kedudukan gambar dan keadaan teks disekitarnya, klik pada kotak Wrapping Style yang mempunyai pilihan berikut:
 - **Left**
Ini akan menjajarkan gambar ke sebelah kiri halaman dan teks berada di sekeliling gambar di sebelah kanan.
 - **None**
Ini membolehkan anda meyyusun teks di kedua-dua belah kiri dan kanan gambar. Gambar tidak diletakkan ditengah-tengah halaman tetapi gambar berada di tengah-tengah teks.
 - **Right**
Ini akan menempatkan gambar di bahagian kanan halaman dan membenarkan teks mengelilingi gambar di sebelah kiri gambar.
5. Setelah membuat pilihan jenis penjajaran, klik butang <OK>.

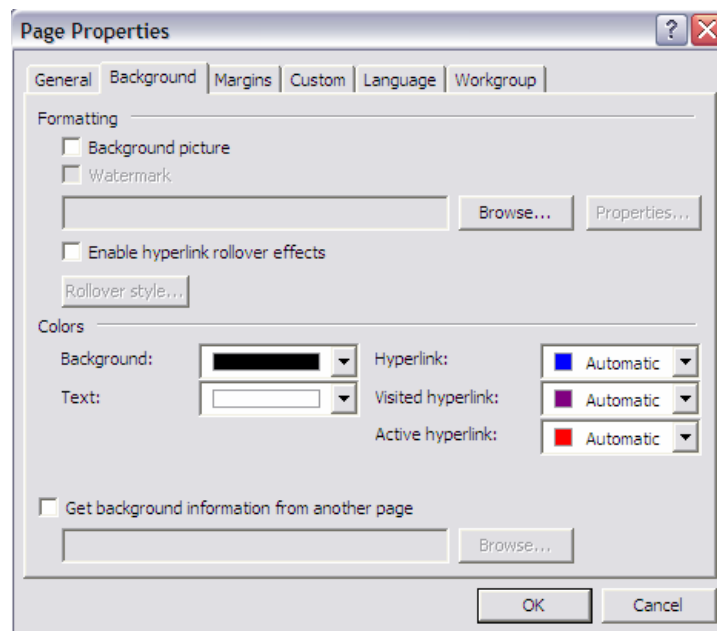




PKUD	MODUL	MICROSOFT FRONTPAGE	KOD : -
	ELEMEN	-	MUKA SURAT 10/12

MENUKAR WARNA BACKGROUND LAMAN WEB

1. Klik menu <Format> <Background>.
2. Anda akan dipaparkan dengan dialog box berikut:



3. Pada bahagian <Background>, klik drop down menunya untuk memilih warna yang anda kehendaki.
4. Anda juga boleh mengubah warna tulisan dilaman anda dengan mengikut langkah yang sama pada bahagian <Text>.
5. Setelah perubahan dibuat, klik butang <OK>.



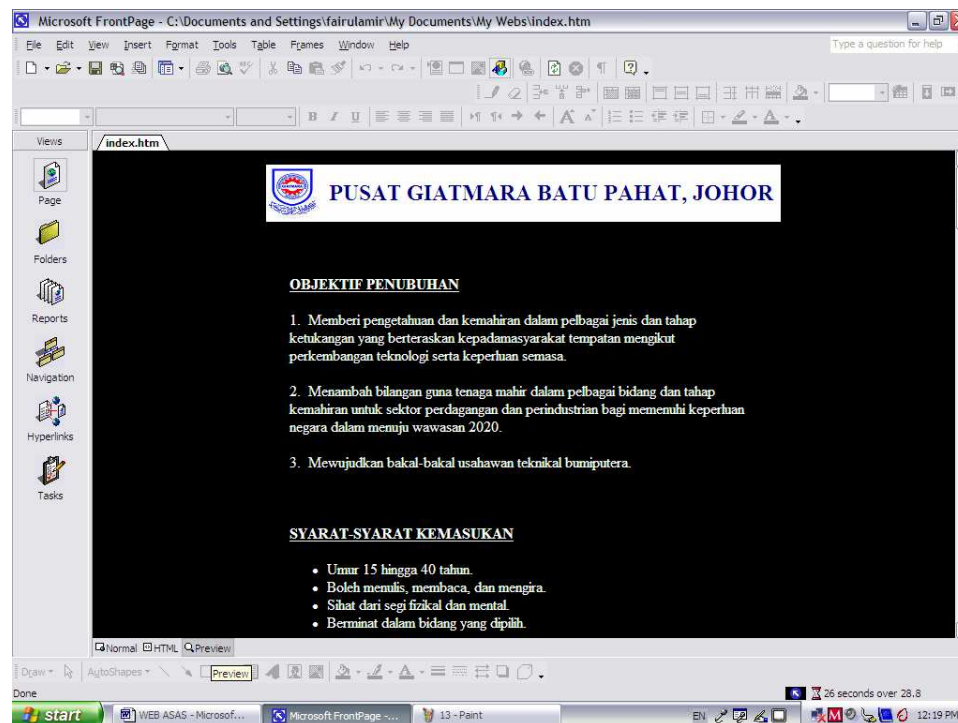
PKUD	MODUL	MICROSOFT FRONTPAGE	KOD : -
	ELEMEN	-	MUKA SURAT 12/12

MELIHAT HASIL KERJA

Anda boleh melihat hasil kerja anda sebagai sebuah laman web semasa di dalam Microsoft Frontpage dengan mengikut langkah-langkah berikut:

- Klik pada butang <Preview> yang terdapat di sudut kiri bawah skrin anda.

Anda akan dipaparkan paparan seperti berikut:





GIATMARA MALAYSIA