

## **IV.2. EL PLA DE NORMALITZACIÓ LINGÜÍSTICA**

## EL PLA DE NORMALITZACIÓ LINGÜÍSTICA

### Objectius

- Conèixer què és el Pla de Normalització Lingüística, els seus objectius, així com els àmbits d'actuació on treballar.
- Confeccionar el Pla Anual de Normalització Lingüística del seu centre.

### Activitat 0

- a. Sabeu si existeix al vostre centre l'assessor de valencià de la Comissió de Normalització?
- b. Qui és el responsable o responsables de la confecció del PNL?
- c. Heu participat alguna vegada en la confecció de la PGA de l'apartat del PANL?

## I. El Pla de Normalització Lingüística

### I.1. El Pla de Normalització Lingüística. Configuració

Les decisions que pren un centre pel que fa la tractament i la recuperació del valencià corresponen a dos àmbits:

- a. Ensenyament del valencià com a àrea, i el seu ús com a llengua d'instrucció en àrees no lingüístiques; regulat pel Projecte Curricular de Centre (PEC) i pel Disseny Particular (DPP) del Programa o dels programes que s'apliquen:
- b. El seu ús en la vida acadèmica, administrativa i social del centre; regulat pel Pla de Normalització Lingüística (PNL).

A l'hora d'elaborar el PNL hem de tenir en compte una sèrie d'elements bàsics que ens serviran de guia per a la seua elaboració:

- a. Recollida d'informació. Dades sociolingüístiques fiables.
- b. L'objectiu bàsic de tot el procés: la normalització plena del centre.
- c. L'abast del Pla: abraçar tots els espais d'actuació i sectors del centre, establir objectius concrets.
- d. Les estratègies d'actuació. (Especificar la metodologia d'actuació.)
- e. Els agents. Tot el professorat ha de ser responsable de la seua aplicació.
- f. Els recursos.

### I.2. Objectius

L'objectiu principal i prioritari del PNL és aconseguir que el valencià assoleisca tots els àmbits d'ús propis d'una llengua, és a dir, tant els formals com els informals. Els objectius del PNL s'han de redactar pensant en un mitjà i llarg termini, ja que a curt termini vindran especificats per àmbits d'actuació, en els diferents Plans Anuals de Normalització Lingüística (PANL).

Objectius (se'n poden definir tants com es crega convenient):

- a. Aconseguir que el valencià siga llengua d'ús habitual en totes les activitats.

- b. Unificar l'acció educativa del centre evitant actituds discriminatòries respecte a la llengua.
- c. Usar el valencià, preferentment, com a llengua d'interrelació amb els alumnes fora de l'aula.
- d. Adquirir material per a la biblioteca i audiovisuals en valencià.
- e. Usar el valencià en tota activitat oficial i de relació amb l'administració, en els documents oficials, en la documentació econòmica i en les comunicacions orals i escrites.
- f. Aconseguir que la retolació interna i externa del centre, així com els cartells, els anuncis, etc., estiguen en valencià.
- g. Utilitzar el valencià en els documents relatius a la planificació educativa, reforç, assessorament i suport tècnic.
- h. D'altres que es poden definir.

### **I.3. Actuacions**

Es tracta de redactar, genèricament, les actuacions que es preveuen en els diferents àmbits d'actuació:

- a. Espai administratiu i social.
- b. Espai acadèmic o de gestió pedagògica.
- c. Espai d'interrelació amb l'entorn.
- d. Espai d'interacció didàctica.

(Les decisions que afecten la gestió del centre no podran estar en desacord amb l'ordenament legal ni ser tan ambigües que puguin dur a la inhibició i el no-acompliment.)

#### **I.3.1. Espai administratiu i social**

Anomenem així aquell espai que abasta les relacions de l'escola amb l'administració educativa i els aspectes burocràtics del centre, a l'hora de fer una anàlisi i de realitzar actuacions concretes el podem dividir en aquests apartats:

- a. Documents oficials escrits: Programa Gestió de Centres (versió en valencià), documentació interna, arxius i fitxes de l'alumnat, comunicacions, convocatòries, avisos, certificats, actes de reunions, oficis, reglaments, fulls informatius, organigrames, comunicats de faltes d'assistència del professorat, ordres del dia, sol·licitud de beques, sol·licitud de matrícula, etc.
- b. Documentació econòmica: rebuts, inventaris, balanços, documents comptables, etc.
- c. Comunicacions orals: assemblees, reunions de treball, comissions, etc.
- d. Símbols: retolació interna i externa, horaris, taulers d'anuncis, cartells, menús de menjador, calendaris, catalogacions, traducció del nom del centre, etc.

#### **I.3.2. Espai acadèmic o de gestió pedagògica**

Comprén tots els usos orals i escrits de la llengua produïts amb la finalitat d'ordenar-ne la planificació i gestió pedagògiques, abasta els apartats següents:

- a. Planificació educativa en valencià: Projecte Educatiu de Centre, projectes curriculars, planificació de les activitats docents anuals, programacions d'aula, Disseny Particular dels programes, Pla de Normalització Lingüística, Pla Anual de Normalització Lingüística, etc.
- b. Reforç, assessorament i suport tècnic: adaptacions curriculars, valoració inicial de l'alumnat, projectes de formació del professorat en centres, projectes de grups de treball adscrits als

CEFIRE, projectes d'innovació, documentació referent a l'atenció de l'SPE i Gabinet Psicopedagògic, projectes i relacions amb l'Assessoria de Valencià i Inspecció, cursos d'actualització lingüística, etc.

- c. Seguiment i control: Memòria Anual del centre, butlletins de notes, expedients de l'alumnat, normes de classe, etc.

(Hem de ser conscients que són actuacions essencialment pedagògiques, la intervenció dels pares es limita a la posterior aprovació o no del document en el marc del Consell Escolar.)

### **I.3.3. Espai d'interrelació amb l'entorn**

Comprén el conjunt de situacions entre la societat i el centre escolar. Fa relació fonamentalment a:

- a. Comunicacions orals: atenció al públic, reunions amb pares, parlaments, setmanes culturals, activitats extraescolars, campanyes informatives del centre, setmanes o jornades culturals, actuacions teatrals i musicals, celebracions, actes de fi de curs, etc.
- b. Comunicacions escrites: circulars fulls informatius, notes, anuncis, paper i sobres amb l'encapçalament del centre, premsa a l'escola, etc.

### **I.3.4. Espai d'interacció didàctica**

Queda configurat per la complexa xarxa de relacions interpersonals que s'estableixen en la comunitat educativa i que poden promoure en l'alumnat una consciència d'identitat i una competència comunicativa plena.

Bàsicament fan relació a:

- a. Currículum: l'actuació del professorat com a model de llengua i promotor de la seua recuperació, actuacions que afecten el currículum i que apareixen definides al o als diferents DPP del Programa d'Educació Bilingüe autoritzats al centre.
- b. Creació d'un clima de classe que ha d'afavorir una actitud integradora i de valoració de la nostra cultura i llengua: retolació de cartells, símbols i adornaments de la classe, tauler d'anuncis, calendaris, murals, etc.

### **I.4. Temporització**

S'haurà de completar per part del centre indicant el calendari d'aplicació de cadascuna de les actuacions previstes en el PNL. Quan s'elabore el Pla Anual, ja es tindran en compte en cada actuació, el temps d'aplicació, els recursos i el responsables.

### **I.5. Elaboració i avaluació del Pla**

L'elaboració del Pla de Normalització Lingüística, a partir de la primera proposta, ha de ser participativa i els resultats consensuats, buscant una vinculació i implicació reals del professorat.

La Comissió de Coordinació Pedagògica es reunirà bimensualment de manera ordinària per analitzar l'acompliment o no dels plans anuals i extraordinàriament sempre que es plantege algun problema sobre l'ús del valencià al centre.

L'elaboració del Pla de Normalització Lingüística, a partir de la primera proposta, ha de ser participativa i els resultats consensuats, buscant una vinculació i implicació reals del professorat.

## II. PLA ANUAL DE NORMALITZACIÓ LINGÜÍSTICA

El Pla Anual de Normalització Lingüística (PANL) és la concreció a curt termini de les actuacions previstes del Pla de Normalització Lingüística. És un document que apareix inserit dins la Programació General de Centre.

### **Reglament Orgànic i Funcional dels Instituts d'Educació Secundària**

2. El projecte educatiu de l'institut inclourà:

2.1. Els fins i les intencions educatives, d'acord amb la identitat de l'institut i atenent la consecució dels fins que estableixen la Llei Orgànica d'Ordenació General del Sistema Educatiu i la Llei d'Ús i Ensenyament del Valencià.

2.2. El disseny particular del programa o programes d'educació bilingüe que aplique el centre i el Pla de Normalització Lingüística que recull els aspectes relatius a l'ensenyament i a l'ús de les llengües al centre, sense perjudici del que determina el punt 1 d'aquest article.

### **Resolució de les direccions generals de Centres Docents, d'Ordenació i Innovació Educativa i Política Lingüística, i de Personal, per la qual es dicten instruccions en matèria d'ordenació acadèmica i d'organització de l'activitat docent als centres d'Educació Secundària per al curs 2001-2002**

Trenta-sis

El Pla de Normalització Lingüística inclourà els apartats següents:

1. Objectius.

2. Actuacions en cada un dels àmbits d'intervenció: en l'administratiu i social, en l'acadèmic o de gestió pedagògica, interacció didàctica i interrelació amb l'entorn sociofamiliar

3. La temporalització.

4. Criteris d'avaluació del pla

El Pla de Normalització Lingüística serà elaborat per la Comissió de Coordinació Pedagògica.

Per a l'elaboració i seguiment del pla, tant del disseny particular del programa o programes d'educació bilingüe com del pla de normalització lingüística, els centres podran disposar de les orientacions i el suport tècnic de la Direcció General d'Ordenació i Innovació Educativa i Política Lingüística, a través de l'Assessoria Didàctica per a l'Ensenyament en Valencià.

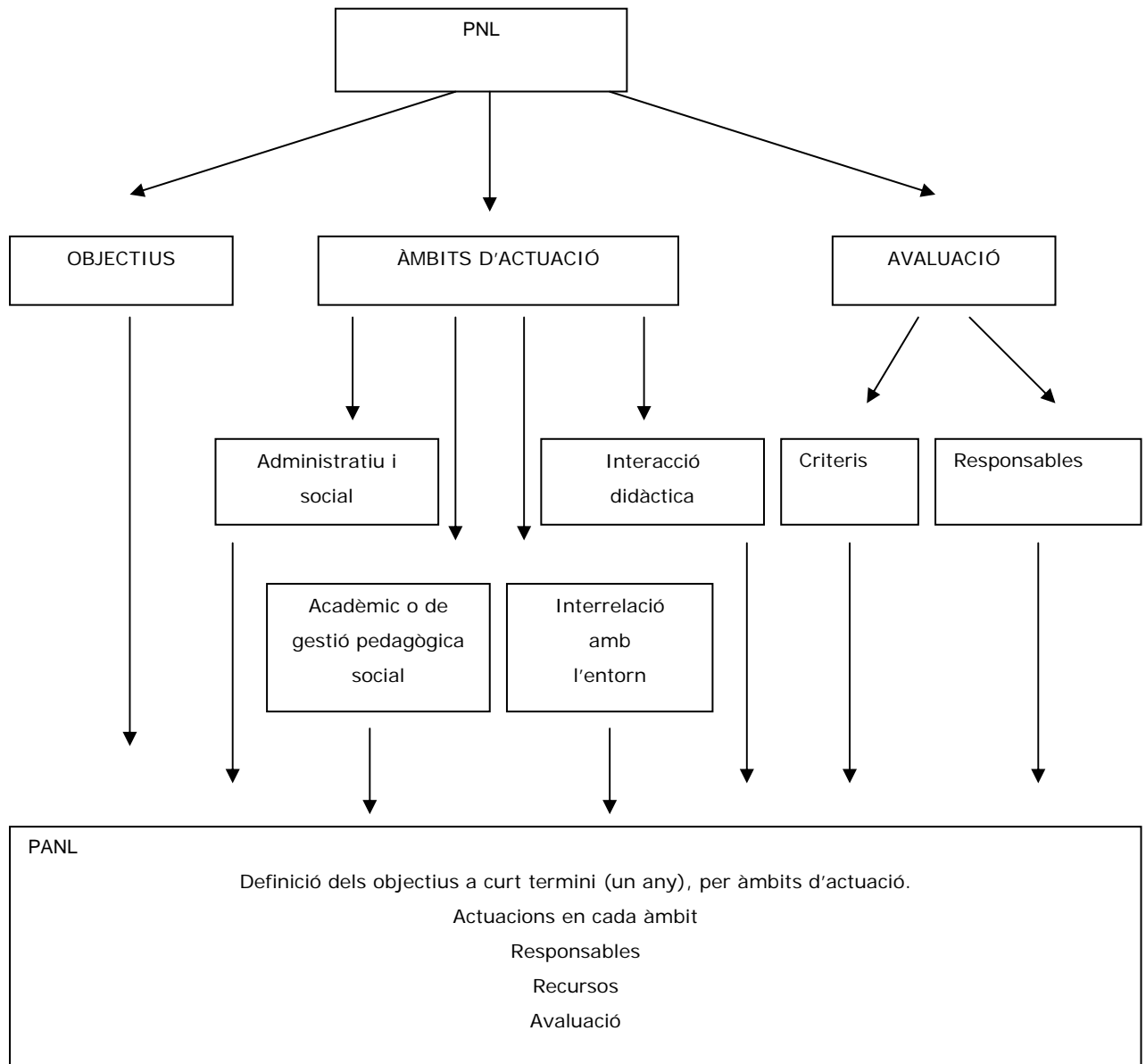
XIII. Programació general anual i memòria

Quaranta-tres

4. En la programació General anual es concretarà la distribució d'assignatures i del professorat que les impartirà, d'acord amb el programa o els programes d'educació bilingüe que aplique el centre.

5. Cada curs acadèmic, els centres concretaran en un pla anual les activitats previstes en el Pla de Normalització Lingüística del centre per a l'extensió de l'ús administratiu i social del valencià.

6. Al finalitzar el curs, l'equip directiu inclourà en la memòria final de curs l'avaluació de les activitats realitzades, així com la situació anual del procés d'aplicació del disseny particular del Programa o Programes d'educació bilingüe i del Pla de Normalització Lingüística.



### Activitat 1

Feu una breu exposició per grups dels continguts exposats als epígrafs I, II.

### Activitat 2

Aporteu el present document de la PGA del vostre centre per veure el nombre i la situació dels programes d'Ensenyament Bilingüe que s'hi apliquen (en el cas de primària apareixeria un tercer cas el PIL). Comenteu els resultats.

CURS ESCOLAR 2000/2001  
CURSO ESCOLAR 2000/2001

**Cod. 46017936 / Público**

**Centre / Centro****INSTITUT BUP A DISTANCIA**

C. CASA DE LA MISERICORDIA, 34

46014 VALENCIA

Tel. 3794362 Fax.

**PROGRAMACIÓ / PROGRAMACIÓN**

**1. PROGRAMES D'EDUCACIÓ BILINGÜE QUE APLICA EL CENTRE (1) (2)**  
**PROGRAMAS DE EDUCACIÓN QUE APLICA EL CENTRO**

	CICLE I CICLO I	CICLE II CICLO II
PEV		
PIP		

**2. DATA D'AUTORITZACIÓ DEL DISSENY PARTICULAR DEL PROGRAMA:**  
**FECHA DE AUTORIZACIÓN DEL DISEÑO PARTICULAR DEL PROGRAMA:**

Programa d'Ensenyament en Valencià / Programa de Enseñanza en Valenciano	
Programa d'Incorporació Progressiva/ Programa de Incorporación Progresiva	

### 3. DECISIONS ORGANITZATIVES DEL CURS ESCOLAR I CRITERIS D'ADSCRIPCIÓ DEL PROFESSORAT PER A GARANTIR LA APLICACIÓ DEL DISSENY PARTICULAR DEL PROGRAMA.

**DECISIONES ORGANIZATIVAS DEL CURSO ESCOLAR Y CRITERIOS DE ADSCRIPCIÓN DEL PROFESORADO PARA GARANTIZAR LA APLICACIÓN DEL DISEÑO PARTICULAR DEL PROGRAMA.**

[illegible]

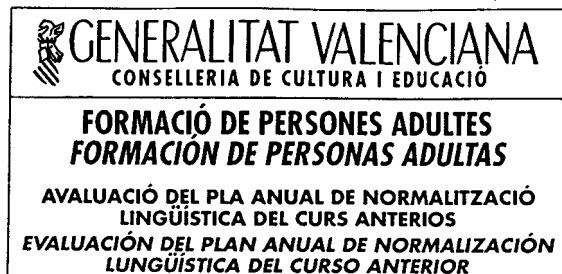
(1) Als municipis de predomini lingüístic castellà que figuren a l'article 36 de la Llei d'Ús i Ensenyament del Valencià, els centres que no apliquen cap programa d'educació bilingüe no han d'emplenar el full. / En los municipios de predominio lingüístico castellano que figuren en el artículo 36 de la Ley de Uso y Enseñanza del Valenciano, los centros que no apliquen ningún programa de educación bilingüe no han de rellenar la hoja.

(2) Assenyaieu amb una creu el cicle en el qual s'estiga aplicant cadascun dels programes. / Señalar con una cruz el ciclo en el que se esté aplicando cada uno de los programas

[3] Només s'ha d'emplenar en els centres dels municipis de predomini castellà (art. 36 llei 4/83 d'Ús i Ensenyament del Valencià) que apliquen el programa / Sólo se ha de rellenar en los centros de los municipios de predominio castellano (art. 36 Lei 4/83 de Uso y Enseñanza del Valenciano) que apliquen el programa

### Activitat 3

Aporteu el present document de la PGA del vostre centre per poder comparar-los. Comenteu la situació real.



CURS ESCOLAR 2000/2001  
CURSO ESCOLAR 2000/2001

Cod. 46017936 / Público

Centre/Centro  
INSTITUT BUP A DISTANCIA

C. CASA DE LA MISERICORDIA, 34  
46014 VALENCIA  
Tel. 3794362 Fax.

#### PROGRAMACIÓ / PROGRAMACIÓN

1. Data d'aprovació del Pla de Normalització Lingüística pel Consell Escolar  
*Fecha de aprobación del Plan de Normalización Lingüística por el Consejo Escolar*
2. Grau de consens en el Consell Escolar (1)  
*Grado de consenso en el Consejo Escolar (1)*
3. Àmbits d'incidència del Pla Anual de Normalització Lingüística (2)  
*Ámbitos de incidencia del Plan Anual de Normalización Lingüística (2)*
  - Espai administratiu i social / *Espacio administrativo y social*
    - Documents oficials / *Documentos oficiales*
    - Documents econòmics / *Documentos económicos*
    - Comunicacions orals / *Comunicaciones orales*
    - Símbols externs / *Símbolos externos*
  - Espai acadèmic o de gestió pedagògica / *Espacio académico o de gestión pedagógica*
    - Planificació educativa / *Planificación educativa*
    - Reforç, assessorament i suport tècnic / *Refuerzo, asesoramiento y soporte técnico*
    - Seguiment i control de gestió pedagògica / *Seguimiento y control de gestión pedagógica*
  - Espai d'interacció didàctica / *Espacio de interacción didáctica*
    - Actuació del professorat fora de l'aula / *Actuación del profesorado fuera del aula*
    - Materials didàctics / *Materiales didácticos*
  - Espai d'interacció amb l'entorn sociofamiliar del centre / *Espacio de interacción con el entorno sociofamiliar del centro*
    - Comunicacions orals / *Comunicaciones orales*
    - Comunicacions escrites / *Comunicaciones escritas*
4. Comentaris (cas que no hi haja hagut incidència real en alguns dels àmbits d'actuació, especifiqueu breument les raons)  
*Comentarios (en caso de que no haya habido incidencia real en algunos de los ámbitos de actuación, especifique brevemente las razones)*

[1] 3 = Unanimitat / *Unanimidad*; 2 = Majoria absoluta / *Mayoría absoluta*; 1 = Majoria simple / *Mayoría simple*.

[2] Valoreu de 0 a 5 la incidència en cadascun dels àmbits. Puntueu amb 0 tots els sectors sobre els quals no s'haja actuat, amb un 5 els que heu intentat normalitzar totalment. Utilitzeu la resta de dígit per a matitzar el grau entre els dos extrems.  
*Valore de 0 a 5 la incidencia en cada uno de los ámbitos. Puntue con 0 todos los sectores sobre los que no se ha actuado, con un 5 los que se ha intentado normalizar totalmente. Utilice el resto de dígitos para matizar el grado entre ambos extremos.*





### **Activitat 5**

Feu un esquema dels continguts proposats a la sessió.

### **Bibliografia**

Decret 234/97 Reglament Orgànic i Funcional dels Instituts d'Educació Secundària. DOGV (08/09/1997), núm. 3073.

Resolució 15 de juny de 2001 de les Direccions Generals de Centres Docents, d'Ordenació i Innovació Educativa i Política Lingüística, i de Personal, per la qual es dicten instruccions en matèria d'ordenació acadèmica i d'organització de l'activitat docent als centres d'Educació Secundària per al curs 2001-2002. DOGV (29/06/01), núm. 4032.