

¡Internet a toda  
velocidad!



## Guía de ayuda a la configuración manual de los navegadores

*Telefonica*

# ÍNDICE

## Configuración manual de los navegadores

|   |                             |    |
|---|-----------------------------|----|
| 1 | Introducción                | 4  |
| 2 | Microsoft Internet Explorer | 4  |
| 3 | Netscape (4.x)              | 9  |
| 4 | Mozilla Firefox 1.5         | 10 |
| 5 | Opera                       | 11 |

## 1 INTRODUCCIÓN

Este documento le ofrece una ayuda para realizar manualmente la configuración de su navegador para el correcto funcionamiento del servicio ADSL. Para información más detallada sobre la configuración de los navegadores, consulte la ayuda del sistema operativo y de los propios navegadores.

La configuración de la conexión a Internet (consulte apartado relativo a Microsoft Internet Explorer) variará en función de la configuración de su router ADSL. En el caso de *direccionamiento estático* o *direccionamiento dinámico* con NAT, habrá que tener en cuenta que se hace un acceso por LAN y que no se empleará proxy (servidor remoto local). Si se usa *direccionamiento dinámico sin NAT*, el acceso se hará mediante la conexión de Acceso Telefónico a Redes creada para tal efecto, la cual se configurará como la conexión pre-determinada.

**NOTA.** Debe tener en cuenta que las pantallas de ejemplo mostradas en las figuras de esta guía pueden no coincidir exactamente con las que le aparezcan en su equipo ya que el contenido de las mismas puede variar ligeramente en función de la versión concreta de su navegador.

## 2 MICROSOFT INTERNET EXPLORER

Para configurar este navegador, pulse en el menú de la pantalla principal **Inicio**. A continuación en la opción **Configuración** y posteriormente en **Panel de Control**, como se muestra en la Figura 2.1 (a)

En el cuadro de diálogo que le aparece pulse dos veces sobre el icono **Opciones de Internet**, que se muestra en la Figura 2.1 (b)

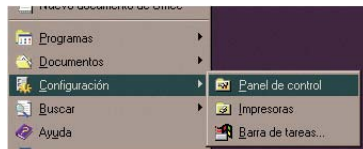


Figura 2.1 (a) Acceso al panel de control



Opciones de Internet

Figura 2.1 (b) Opciones de Internet

**Windows XP** proporciona el navegador Internet Explorer 6.0 para acceder a Internet. El acceso al asistente de la conexión a Internet puede hacerlo a través del menú **Inicio -> Panel de Control -> Opciones de Internet**, o a través del icono que aparece en la siguiente figura:



Figura 2.2 Opciones de Internet (Windows XP)

En cualquiera de los dos casos se le despliega una ventana con distintas opciones. Elija la pestaña **Conexiones**.

En este momento se distinguen dos casos. Si sus conexiones son mediante **direccionamiento estático o direccionamiento dinámico con NAT**, deshabilite todas las opciones según aparece en la siguiente figura (figura 2.3) y pulse **Aceptar**.

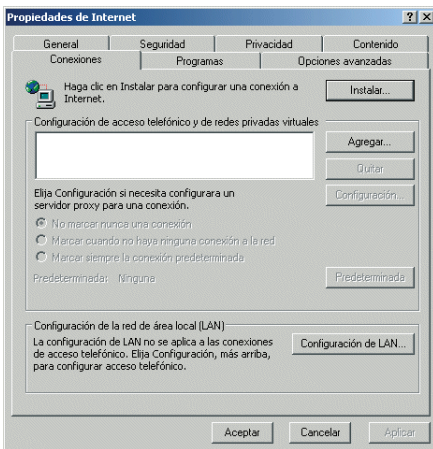


Figura 2.3 No marcar una conexión nunca

Si por el contrario, posee **direccionamiento dinámico sin NAT**, deberá configurar las distintas opciones como se indica en la figura siguiente. Seleccione la opción **Marcar siempre la conexión predeterminada** y fije como predeterminada la conexión creada por el configurador

que se denomina **Conexión ADSL AgenteV2**.

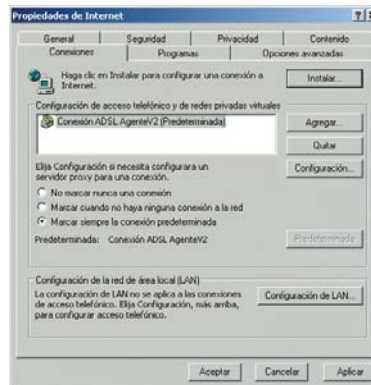


Figura 2.4 Marcar conexión predeterminada

En cualquiera de los dos casos, si pulsa el botón "**Configuración LAN**" aparecerá una pantalla como la siguiente:



Figura 2.5 Configuración de la LAN

El acceso al asistente de la conexión a Internet puede hacerlo a través del menú **Inicio -> Programas -> Accesorios -> Comunicaciones** (Figura. 2.6). En **Windows XP** no se denomina 'Asistente de conexión a Internet' sino 'Asistente para conexión nueva'.



Figura 2.6 Asistente para la conexión a Internet

La secuencia de pantallas del asistente es la siguiente:

En esta primera pantalla seleccione la tercera opción (*Configurar manualmente la conexión*).

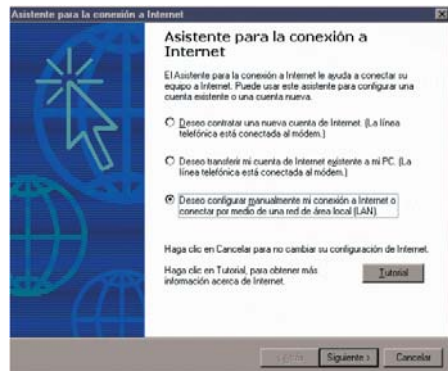


Figura 2.7 Primera ventana del asistente

Seleccione conexión por LAN (segunda opción).

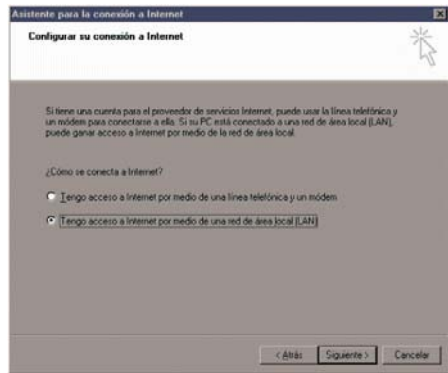


Figura 2.8 Conexión por LAN

En la siguiente ventana deshabilite todas las opciones como se muestra en la figura.

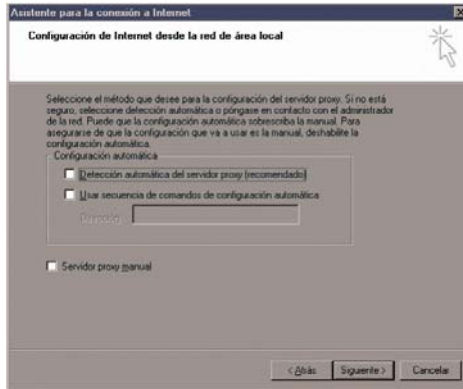


Figura 2.9 Deshabilitar proxy

A continuación, seleccione la segunda opción para mantener su configuración de correo actual.

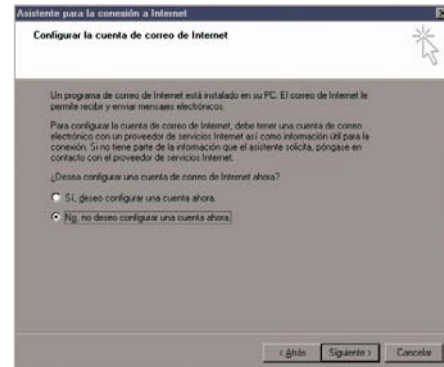


Figura 2.10 Configuración cuenta correo

Pulse **Finalizar** y ya tendrá configurado su navegador.

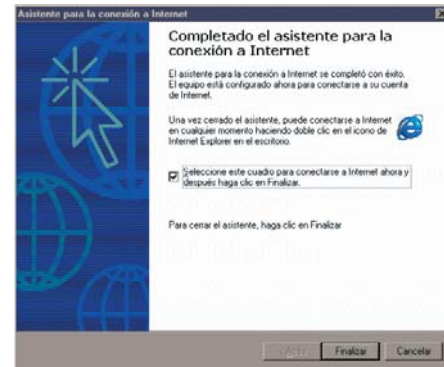


Figura 2.11 Mensaje final

Para Windows XP la secuencia de pantallas es análoga.

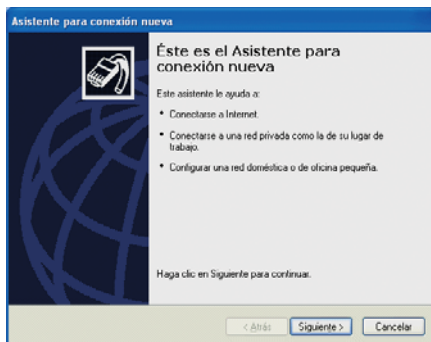


Figura 2.12 Pantalla inicial

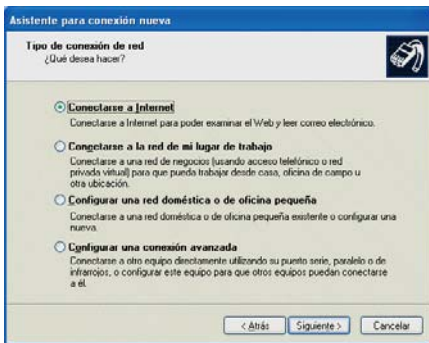


Figura 2.13 Conectarse a Internet

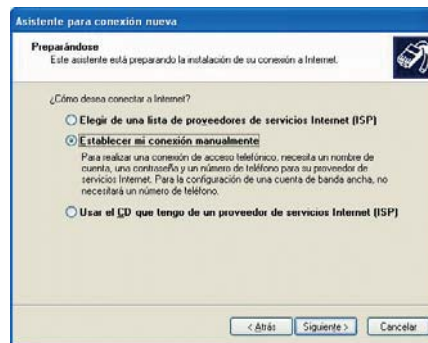


Figura 2.14 Establecer conexión manualmente

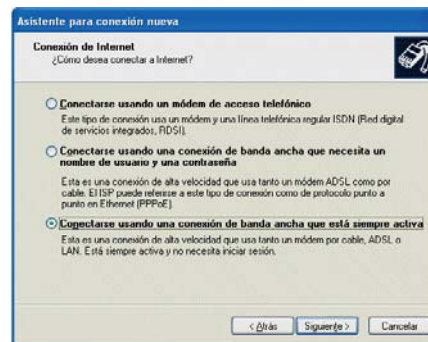


Figura 2.15 Conexión por LAN



Figura 2.16 Pantalla final

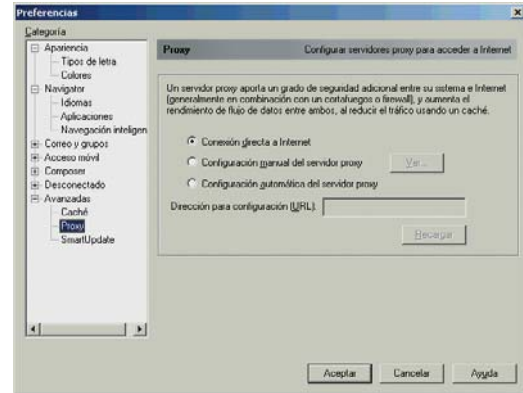


Figura 3.1 Conexión directa a Internet

### 3 NETSCAPE (4.X)

Una vez abierto el navegador, seleccione **Edición** en el menú principal del navegador, a continuación **Preferencias**, **Avanzadas** y por último **Proxy**.

Una vez en esta ventana marque la opción **Conexión directa a Internet** y pulsar **Aceptar** tal y como se indica en la figura 3.1.

## 4. MOZILLA FIREFOX 1.5

Una vez abierto el navegador, seleccione **Herramientas** en el menú principal y a continuación **Opciones...** Se le mostrará la pantalla de la figura.

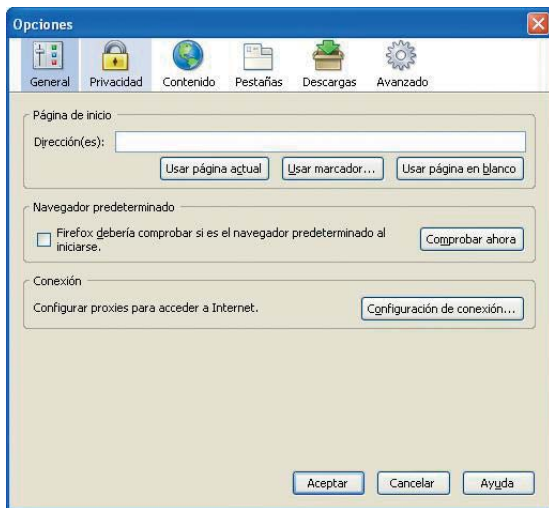


Figura 4.1 Configuración de conexión

Pulse en el botón **Configuración de conexión...** Aparecerá una pantalla como la siguiente:

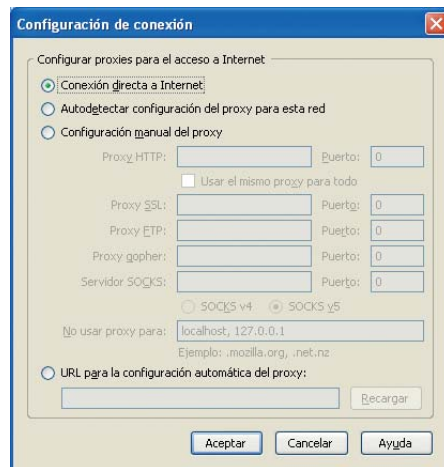


Figura 4.2 Conexión directa a Internet

Una vez en esta ventana, marque la opción **Conexión directa a Internet** y pulse **Aceptar**.

## 5. OPERA

Una vez abierto el navegador, seleccione **Herramientas** en el menú principal y a continuación **Opciones...** Se le mostrará la pantalla de la figura.

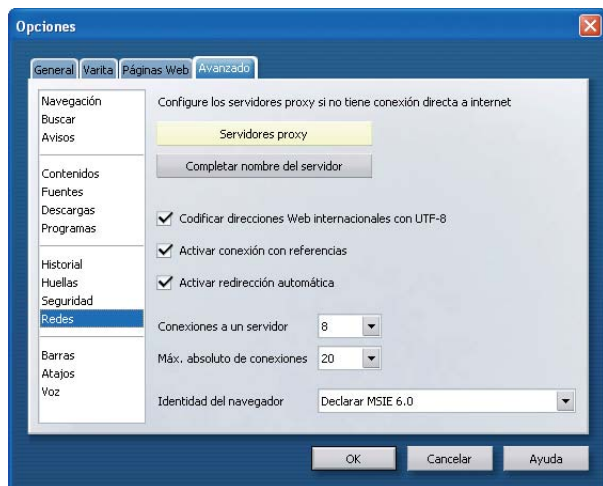


Figura 5.1 Configuración de conexión

Seleccione la solapa **Avanzado** y, dentro de la lista de la parte izquierda de la misma, la opción **Redes**. Una vez hecho, pulse el botón **Servidores proxy**. Se le mostrará una pantalla como la siguiente:

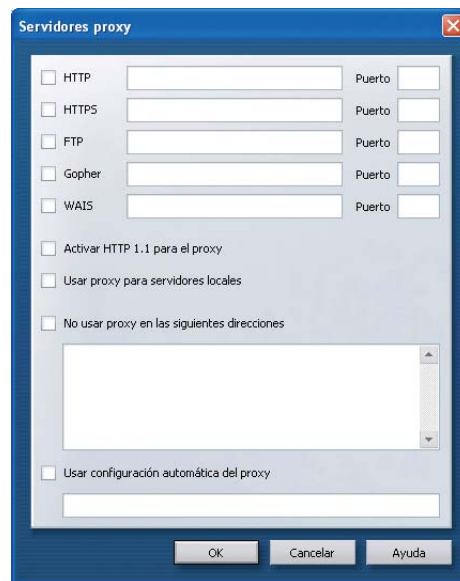


Figura 5.2 Conexión directa a Internet

Debe asegurarse de que todos los campos están vacíos. Pulse **OK** en las dos pantallas mostradas para salir de las mismas.

*Telefonica*

---