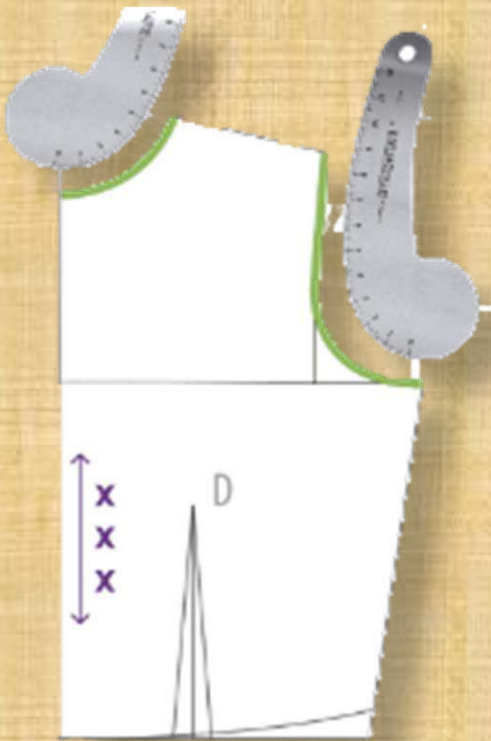
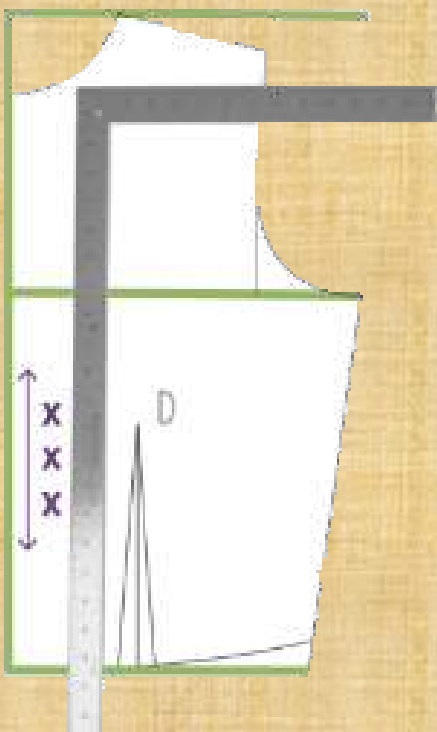


HERRAMIENTAS PARA TRAZO



CURVA FRANCESA:

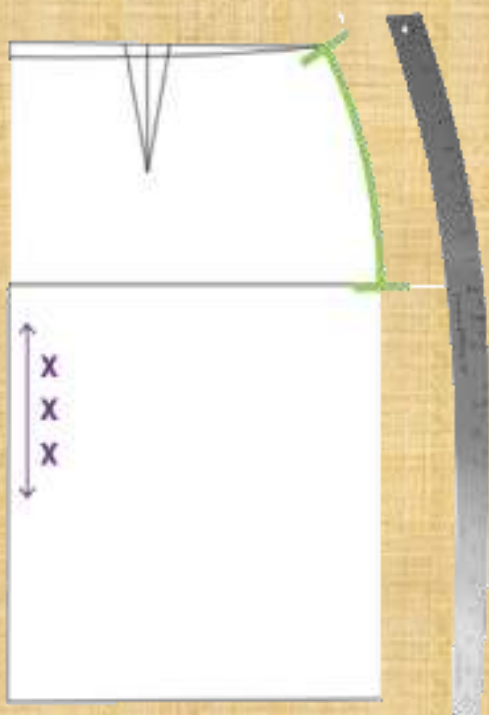
Esta curva en forma de 6 sirve para trazar curvas suaves, curvas poco profundas y curvas muy profundas. Con ella se marcan, escotes, sisas, tiros, pinzas de corte princesa .



REGLA "L"

Es una escuadra de 90° que facilita el trazo de ángulos rectos, rectángulos líneas paralelas sobre los moldes y como su nombre lo indica tiene forma de "L".

HERRAMIENTAS PARA TRAZO



CURVA SASTRE

Su curva nos permite marcar líneas suaves y largas, con esta regla se traza la curva de la cadera, entre piernas y se ajustan costados de talles. Su graduación viene en centímetros y pulgadas para poder adaptarlas al sistema deseado.