



MODULO 11



CALCULO DEL PRESUPUESTO

Desarrollo del producto



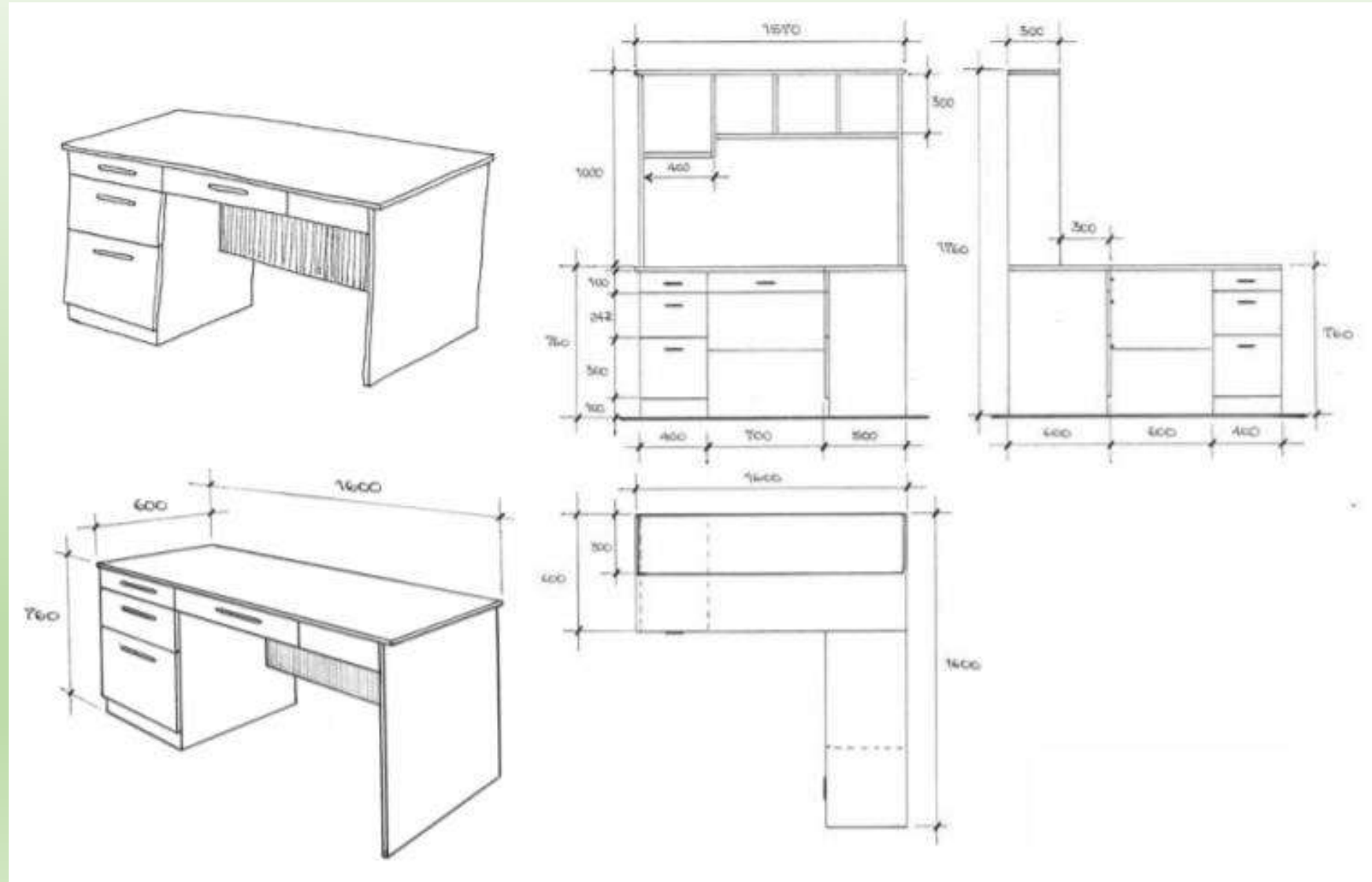
El Desarrollo del Producto es conocido como la fase de diseño de detalle; comprende la descripción de todas las especificaciones para la producción del mueble diseñado. Para la producción de muebles con tableros de melamina, se debe desarrollar el dibujo técnico, listado de piezas, y prototipo. componentes.

Desarrollo del producto



Luego se define el flujo de operaciones y finalmente, se procede a la producción. Pero en este taller incluiremos el proceso de optimización de corte ya que está estrechamente ligado al diseño de las piezas y

Desarrollo del producto



Desarrollo del producto



Para la elaboración de planos de elevación es importante conocer la nomenclatura y el trabajo a escala, que indica la relación de dimensiones del objeto real y su representación en el dibujo. El plano en perspectiva explosiva o proyección, tiene como finalidad indicar en forma ordenada y precisa la secuencia de ubicación de las piezas que conforman el mueble, permitiendo con ello a cualquier operario realizar la presentación del mueble.

Listado de piezas



A partir del análisis de la información en el bosquejo o plano del mueble, se identifican las piezas que lo componen, así como las medidas y formas de cada una. En los muebles con melamina, se conoce esta actividad como el “despiece”. Todos esos elementos se registran en un instrumento al que se conoce como listado de piezas.

Listado de piezas



En el listado de piezas, además se señalan los tipos de tapacantos y accesorios a usar, especificados en el diseño del mueble

TABLERO				PIEZAS			
#	Esp	Material	Color	Cant	Ancho	Largo	Observacion
A	15	Melamina	Sauce	4	400	500	Cubierta-Repisa-Pino
B	15	Melamina	Sauce	2	400	1830	Costados
C	15	Melamina	Sauce	2	375	500	Repisas Interiores
D	15	Melamina	Pino	2	360	500	Puertas
E	15	Melamina	Sauce	2	100	500	Zócalo
F	15	Melamina	Pino	1	500	735	Respaldo



Prototipo



Una vez obtenido las especificaciones técnicas del mueble se desarrolla el prototipo. Este puede ser en tamaño natural o a escala. Actualmente se realiza este proceso en forma digital, a través de programas especiales como el Skecht up, Domus, Armarios, Teo win, entre otros, que permiten presentación en tres dimensiones (3D) del mueble.

Prototipo

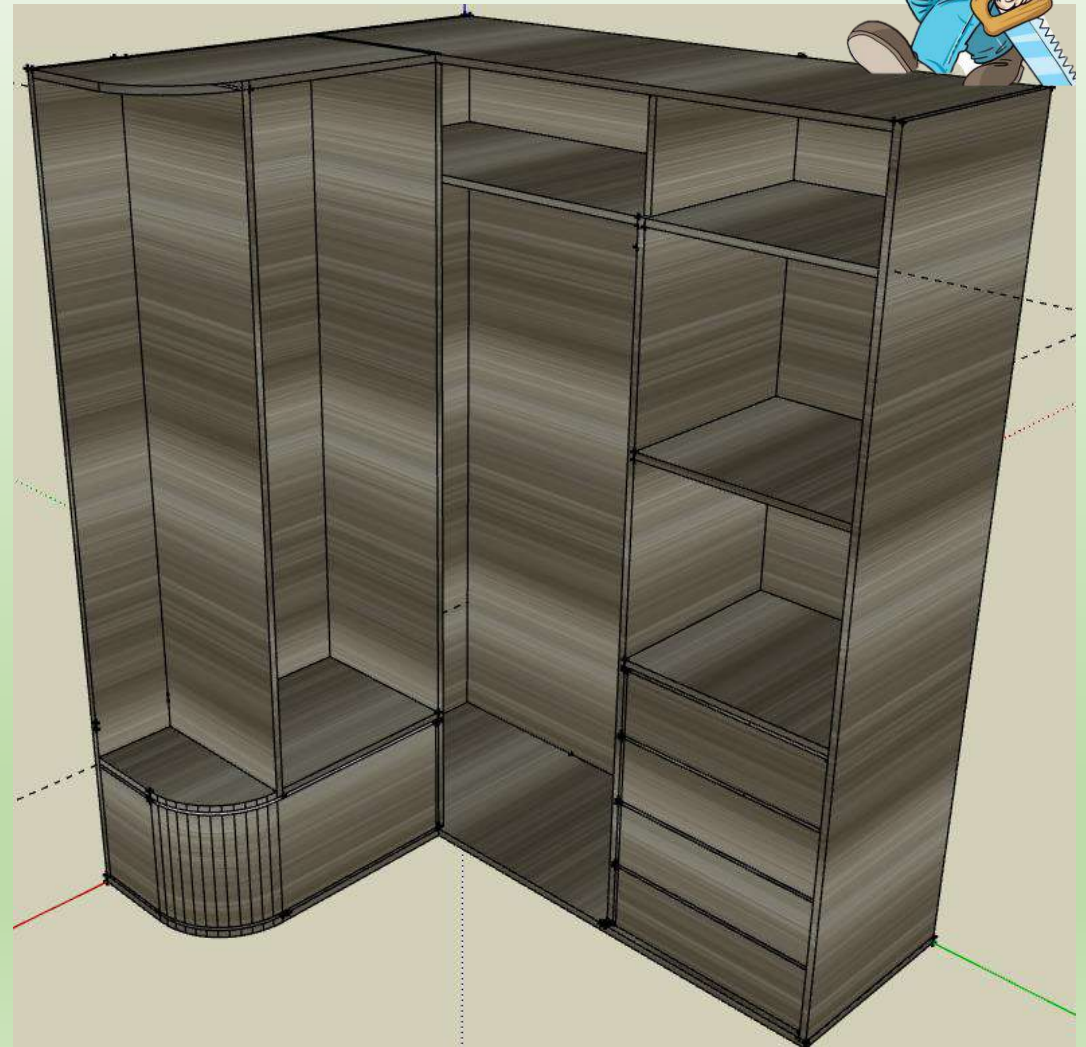


El desarrollo de un prototipo permite el intercambio de opiniones entre los responsables del diseño y el cliente o jefe de producción en aspectos como funcionalidad, estética, etc; antes de producirlo.

Asimismo, los prototipos de carácter funcional son útiles para resolver problemas y llegar a acuerdos con el cliente.

Prototipo

Así mismo estos programas te permiten armar el listado de piezas y accesorios y en algunos casos enlazarse al programa de optimización de corte de piezas.



Producción



Este proceso como anteriormente se mencionó incluye los procesos de corte, aplicación de cantos, perforado y/o ranurado, armado y acabados.

Producción



Una de las actividades específicas en la producción de muebles con tableros de melamina es la optimización al momento del corte. Este proceso consiste en la representación gráfica de la distribución de las piezas previo al corte, considerando las dimensiones del tablero de melamina.

Producción

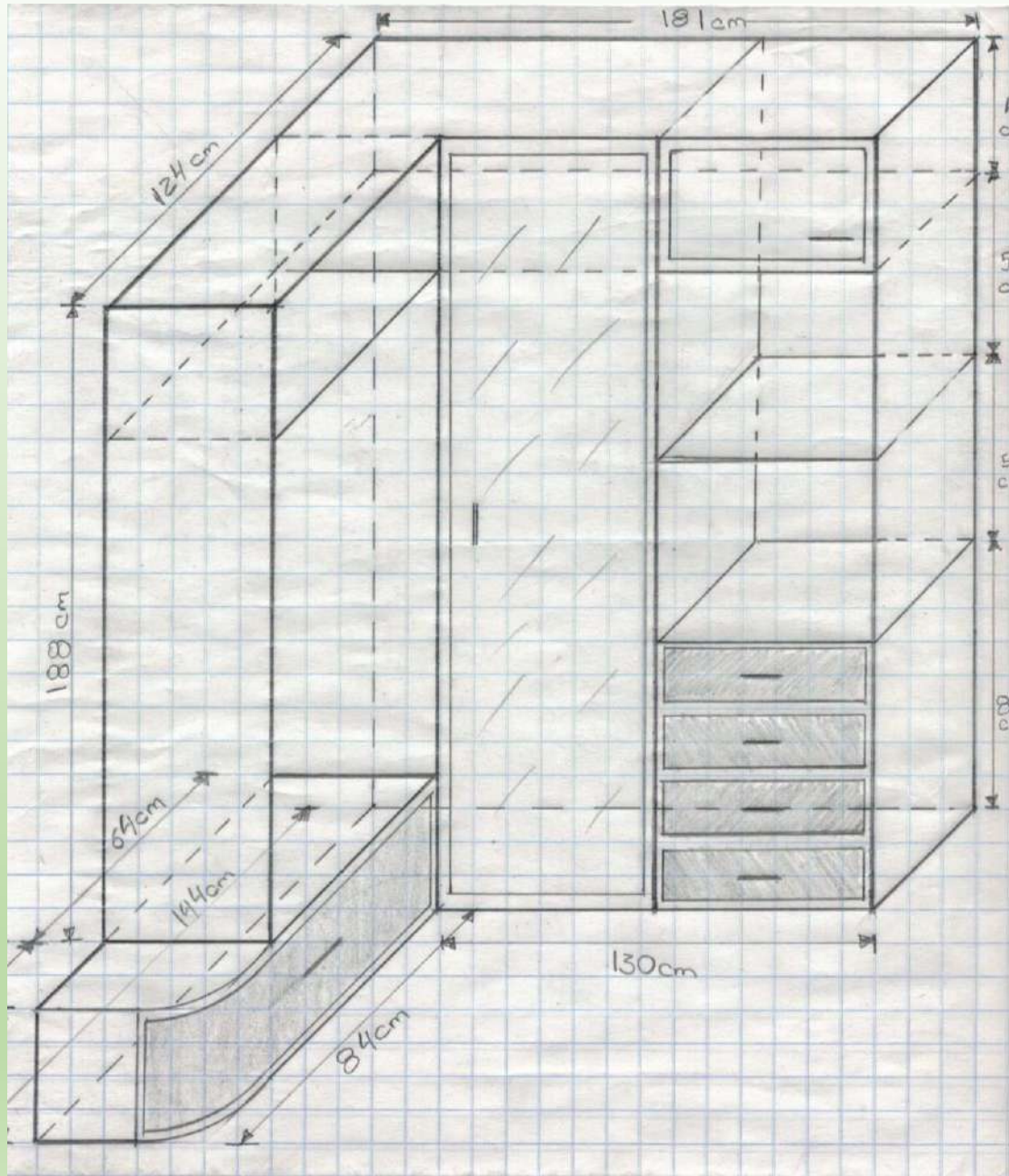


Esta actividad se puede realizar de manera manual o computarizada, ya sea en su propia empresa o en los centros de servicio y/o venta de tableros.

Producción



Actualmente en el mercado, existen programas específicos que facilitan la elaboración gráfica incorporando digitalmente las especificaciones de medidas.



**Despiece del mueble,
presupuesto y detalles.**

Costos

Elemento	Descripción	Medidas	Costo	Cantidad	Total
Placa de melamina	Placa de melamina con acabado aparente	245 cm. Largo 124 cm. Ancho 16 mm. Espesor	\$705	5	\$3525
Placa de melamina	Placa de melamina con acabado aparente	245 cm. Largo 124 cm. Ancho 6 mm. Espesor	\$575	4	\$2300
Correderas	Correderas telescópicas	55cm	\$93	4	\$372
Jaladeras de barra	Jaladera para cajones	18 cm	\$27	6	\$162
Jaladera de barra	Jaladera para cajón curvo	25 cm	\$35	1	\$35



Costos

Elemento	Descripción	Medidas	Costo	Cantidad	Total
Chapacinta	Rollo de cinta para rellenar los cantos	100m	\$300	1	\$300
Carretillas	Carretillas para las puertas corredizas	---	\$104	4	\$208
Rieles	Riel donde correrá la carretilla	2 metros	\$208	1	\$208
Tornillo pija negra	Pija negra para pegar melamina millar	5/8"	\$120	1	\$120
Tornillo pija negra	Pija negra para pegar melamina millar	1 1/2"	\$240	1	\$320
Tornillo pija negra	Pija negra para pegar melamina millar	2"	\$320	1	\$240
Pegamento	Pegamento para unir	1 litro	\$189	1	\$189



Proyecto numero II: macetero



Materialles

- **3 Tiras de 80 cm de largo por 10 cm de ancho.**
- **1 Tira de 80 cm de largo por 15 cm de ancho**
- **Pijas de 1.5 pulgadas**
- **Resistol**
- **Lija del numero 80 de tela**



Herramienta

- **Metro**
- **Lápiz**
- **Martillo**
- **Serrote o cegueta**
- **Desarmadores**
- **Formones**
- **Taladro**

Proyecto número II: macetero







