

GASTROENTERITE CAUSADA POR ENDOPARASITAS EM RUMINANTES

1) Intestino Delgado

1.1) *Trichostrongylus colubriformis* (ruminantes)

1.2) *Cooperia curticei* (ovinos e caprinos); *C. oncophora*; *C. pectinata*; *C. punctata* (bovinos e ovinos); *C. mcmaeri* (ovinos)



1.3) *Bunostomum phlebotomum* (bovinos); *B. trigonocephalum* (ovinos e caprinos)



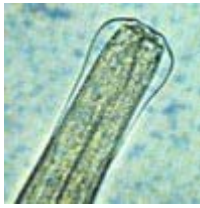
Bunostomum phlebotomum: Penetram na pele causando irritação ao hospedeiro. As Larvas infectantes também podem irritar o estômago e intestino quando ingeridas e os adultos rompem vasos da parede intestinal, liberando sangue que é consumido por eles. A contínua perda de sangue causa anemia ferropriva que pode ser seguida por edema. Pode ocorrer diarréia sanguinolenta e perda de peso.

1.4) *Strongyloides papillosus* (ruminantes)



Lesão pulmonar

1.5) *Nematodirus filicolli* (ovinos e caprinos); *N. spathiger* (bovinos)



1.6) *Neoascaris vitulorum* (ruminantes)

1.7) *Capillaria bovis* (ruminantes)

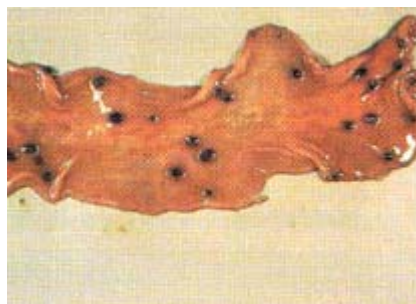
1.8) *Moniezia expansa* (ruminantes); *M. benedeni* (bovinos e ovinos)



- são hematófagos
- Causam hemorragias além de diarreia e enterite
- *Bunostomum* = L3 penetra também pela pele causando dermatite
- *Strongyloides* = chegam ao sangue através da mucosa do esôfago ou boca. Não há transmissão via leite ou colostro. Causam além de enterites, pneumonia.
- *Neoascaris* = em animais jovens, provoca crescimento retardado, perda de apetite, raquitismo (compete com o Ca), tosse, dispnéia, pneumonia e icterícia.
- *Capillaria bovis* = não é muito estudada. Pressupõe-se que seja apatogênica.
- *Moniezia* = é um cestodo cujo HI é um ácaro.

2) Intestino Grosso

2.1) *Oesophagostomum radiatum* (ruminantes)



Nódulos

2.2) *Trichuris sp. (ruminantes)*



3) Fígado

3.1) *Fasciola hepática (mamíferos)*

- Trematoda
- *Lymanaea* = HI
- Parasitam os canais biliares e nutrem-se de sangue, tecidos e bile.
- Provoca perda de peso, abdome dilatado, fibrose hepática e hiperplasia dos canais biliares.



Ductos espessados

4) Pâncreas

4.1) *Eurytrema pancreaticum (ruminantes)*

- * HI = molusco *Bradybaena sp.*, insetos, formigas
- * Parasitam os canais pancreáticos
- * Causam espessamento e endurecimento dos canais
- * Normalmente são apatogênicos



Eurytrema no pâncreas