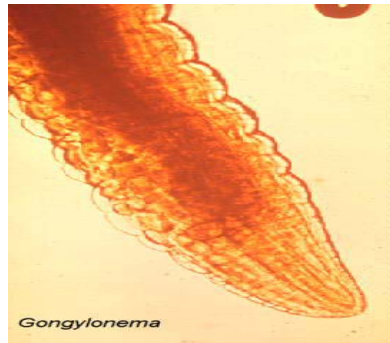


## GASTROENTERITE CAUSADA POR ENDOPARASITAS EM RUMINANTES

### 1) Esôfago – *Gongylonema pulchrum*

- Nematelminto
- Aparentemente apatogênico
- L3 é ingerida junto com HI (coleóptero) na pastagem
- Pode ser encontrado no rúmen.



### 2) Rúmen e Retículo: *Paramphistomum cervi*

- Platelmino, classe trematoda
- HI = molusco *Biomphalaria*
- Fase larval = parasita o duodeno, podendo causar anemia se em grande número.
- Fase adulta = comensal

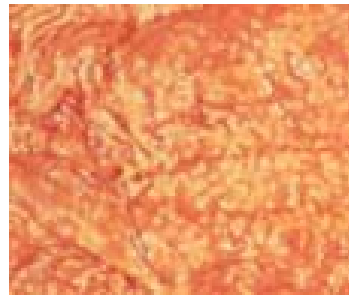


### 3) Abomaso

3.1) *Haemonchus contortus* (ruminantes); *H. placei* (bovinos); *H. similis* (bovinos e ovinos)



3.2) *Ostertagia ostertagi* (ruminantes); *O. lyrata* (bovinos e ovinos); *O. circumcincta* (ruminantes); *O. trifurcata* (ovinos e caprinos)



Efeito da *Ostertagia* na Parede do abomaso

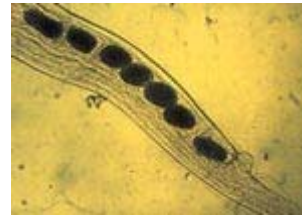
3.3) *Trichostrongylus axei* (ruminantes); *T. colubriformis* (ruminantes)



Macho



ovos



fêmea com ovos no útero

- Nematelmintos
- São hematófagos: causam anemia, emagrecimento, gastrite
- Em grandes infecções, o animal pode morrer
- Os animais se alimentam normalmente, mas bebem mais água do que o normal.