

HELMINTOLOGIA

FILO *Platyhelminthes* (parasitas planos)

* Possui três classes: Turbelária, Trematoda e Cestoda. A classe turbelária não tem interesse zootécnico.

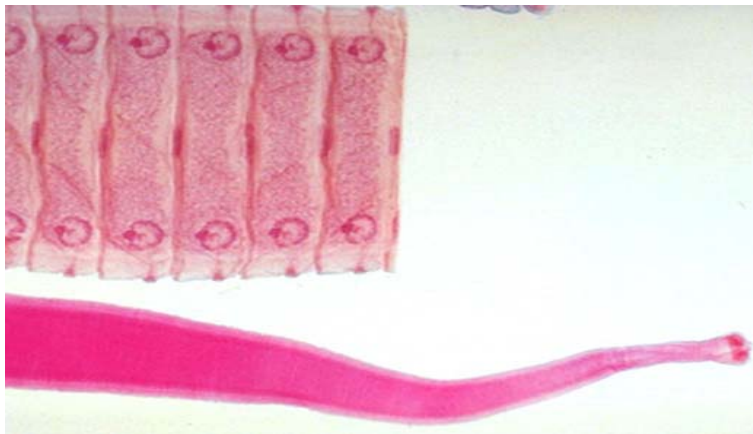
CLASSE Trematoda (orifícios semelhantes)

- Corpo não segmentado
- Formato de folha (a maioria)
- Tubo digestivo incompleto
- Órgãos de adesão: ventosas
- Hermafroditas (monóicos)
- Exemplos: *Fasciola*, *Paramphistomum*, *Eurytrema*

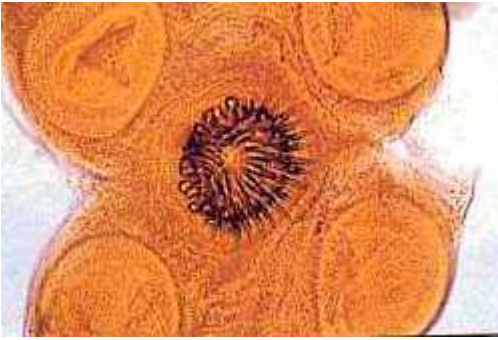


CLASSE CESTODA (formato de fita)

- Aspecto de fita
- Corpo segmentado (escólex, colo, estróbilo)



- Sem tubo digestivo
- Órgãos de adesão: ventosas e acúleos



- Conhecidos por solitária
- Exemplos: *Taenia*, *Hymenolepis*, *Anoplocephala*, *Moniezia*.

FILO NEMATHELMINTHES (aspecto de fio)

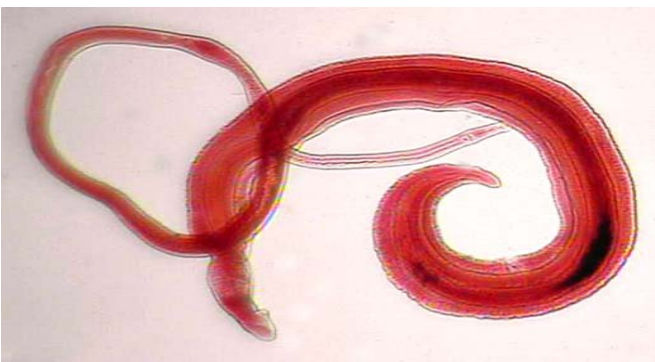
- Possui duas classes: Gordiácea (sem interesse zootécnico, organismos aquáticos) e Nematoda.

CLASSE NEMATODA (semelhante a fio)

- Corpo cilíndrico, sem segmentação



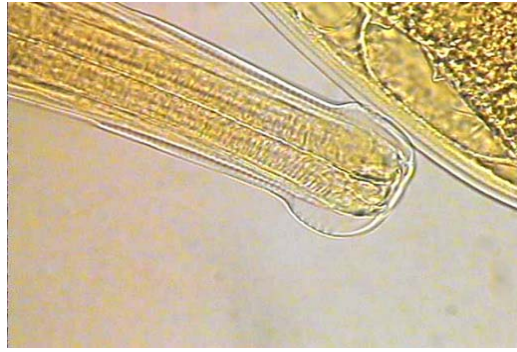
- Tubo digestivo completo
- Sem sistema circulatório e respiratório
- Díóicos



- Possuem na extremidade anterior expansões (asa cervical, expansão cefálica)



Expansão cefálica



Asa cervical

- Exemplos: *Ascaris*, *Parascaris*, *Dictyocaulus*.