

(ساب ٢٠٠٠)

(إصدار ٧,٤٢)

الدرس الرابع

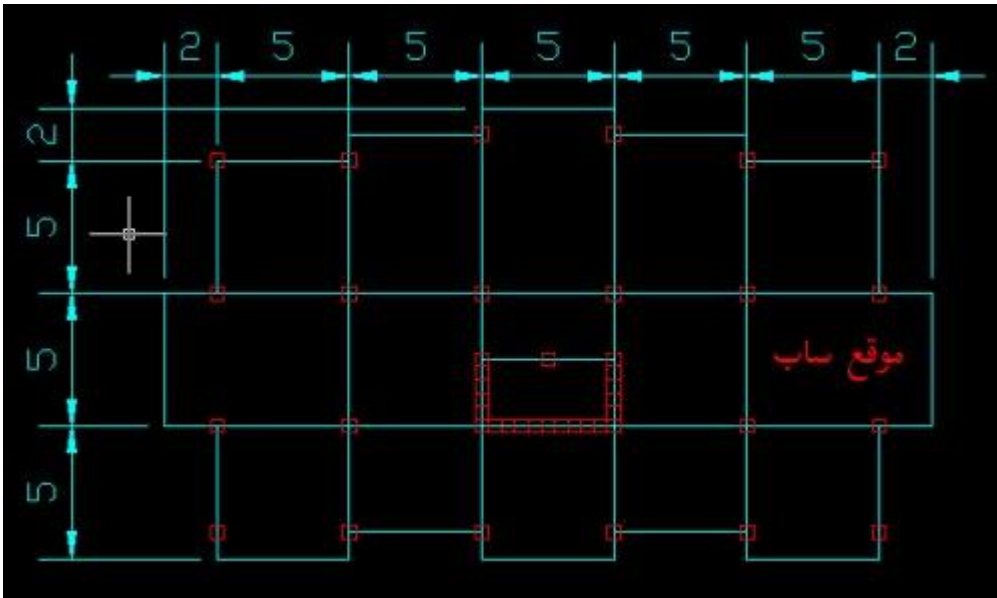
(تصدير ملفات الأوتوكاد إلى برنامج الساب)

يمكنك تصدير ملفات الأوتوكاد إلى برنامج الساب و ذلك توفيراً للوقت...

طبعاً يجب أن يكون لدينا رسماً معمارياً و من خلال هذا الرسم ستحدد الكمر و الأعمدة

و لكننا سنختصر الوقت و سنأخذ شكلاً يحتوي على الكمر و الأعمدة و المطلوب هو إدخالها على الساب بعد رسمها على الأوتوكاد و طبعاً سيكون نوع البلاطة (بلاطة كمرية).

و إليكم هذا المثال...



افرض الأعمدة بطول (٢,٥ متر) ...

طبعا يتكون المنشأ من عنصرين أساسيين هما

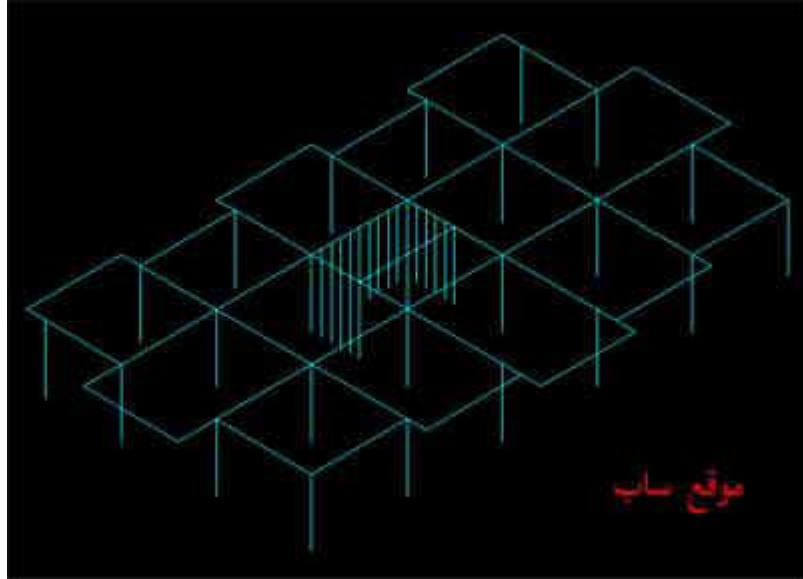
(Shells) و (Beams&Columns)

لذلك يجب التفريق بينهم في الرسم ببرنامج الأوتوكاد و نستخدم في ذلك الطبقات (Layers)

طبعا جميعنا يستطيع التعامل مع الطبقات في برنامج الأوتوكاد

سننشئ طبقتين مختلفتين الألوان و الاسم مثلا الطبقة الأولى باسم (Frames) و هي طبقة الكمر و الأعمدة و هي مثلا باللون الأزرق السماوي أما الطبقة الثانية فهي باسم (Slap) و هي طبقة البلاطة و هي مثلا باللون الرمادي...

طبعا بعد رسم الكمر و الأعمدة (لا تنس أنها في Frames Layer) ليتكون الشكل التالي

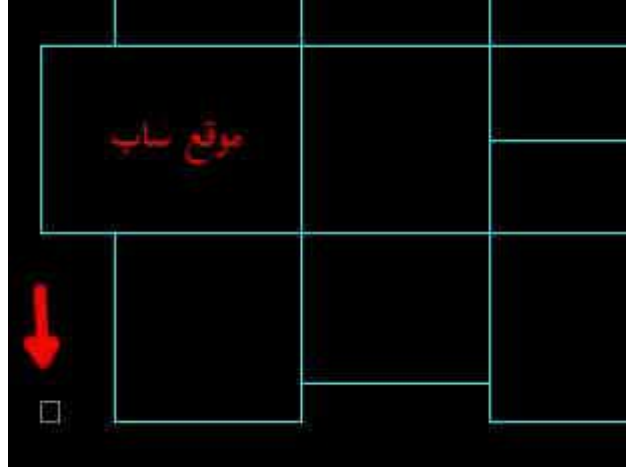


بعد ذلك يأتي دور البلاطة... قد علمنا مسبقا أن برنامج الساب يعتمد على طريقة العناصر المحدودة و يعتمد في ذلك على تقسيم المنشأ إلى أجزاء صغيرة لتحليلها ، لذلك يجب أن نقسم البلاطة إلى أجزاء و كلما صغرت أبعاد هذه الأجزاء كلما أعطانا برنامج الساب دقة أكبر في النتائج...

بعد تنشيط طبقة (Slap Layer) و إظهار الشكل بمنظور مسقط (Plan)

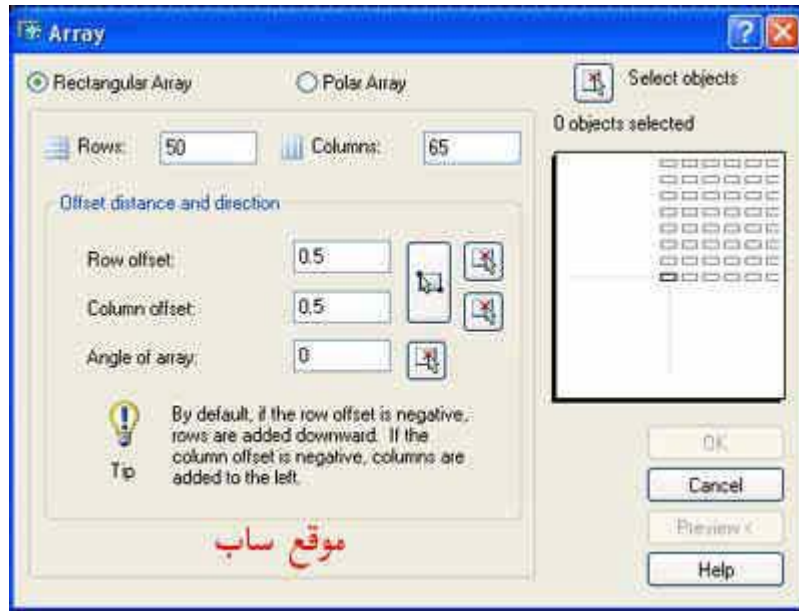
نكتب الأمر (3dface)

و نرسم مربع بأبعاد (٠,٥ * ٠,٥) كما بالشكل...

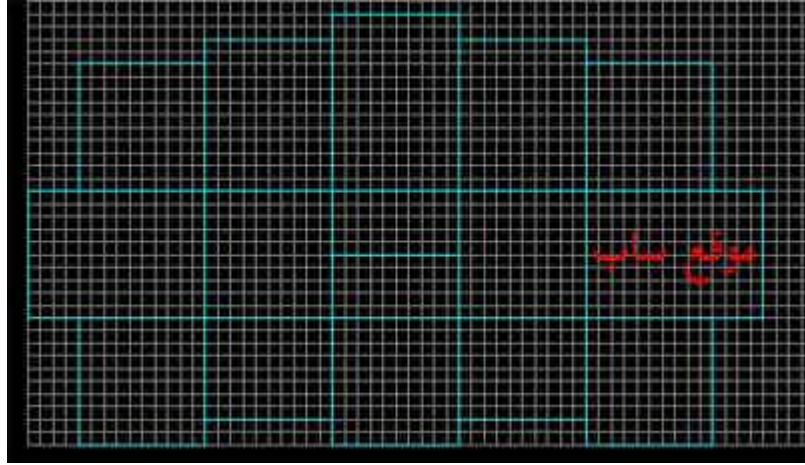


الآن سنقسم البلاطة إلى أجزاء بنفس أبعاد المربع المرسوم بالأمر السابق ...

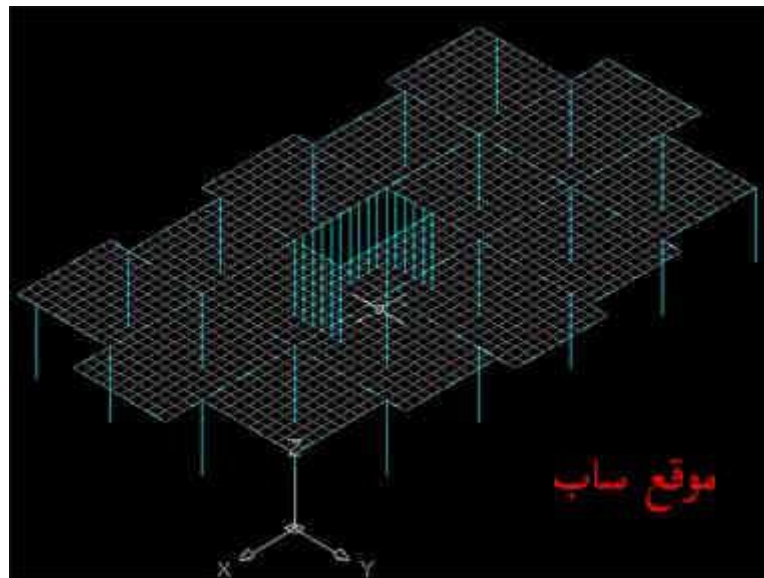
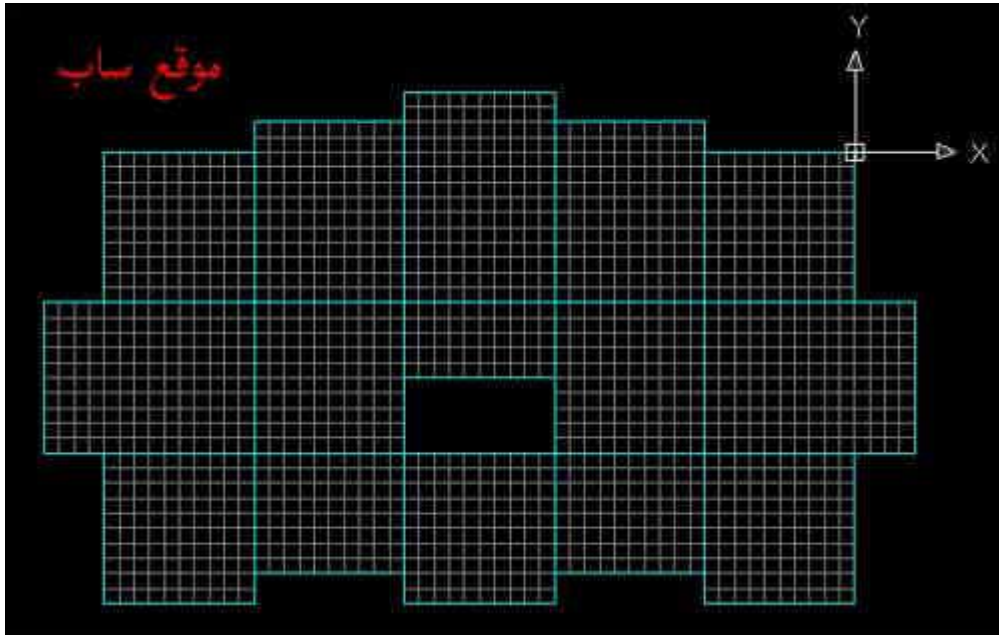
سنستخدم لعمل ذلك الأمر (Array) للمربع الموجود لدينا و المشار إليه بالسهم الأحمر.



بعد الضغط على (OK) سيظهر الشكل لدينا كما يلي ...



و بعد حذف الأجزاء الزائدة سيظهر الشكل كالاتي...

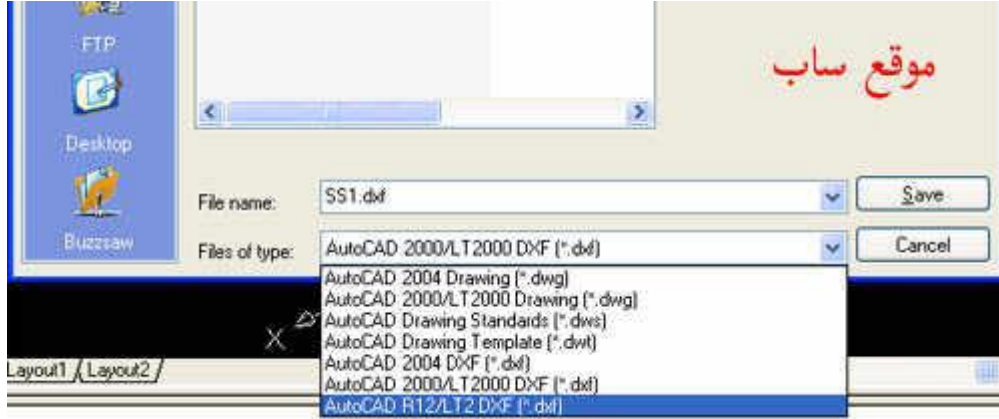


الآن و بعد الانتهاء مما فات عليك بحفظ ما رسمته في ملف ذو امتداد يمكن لبرنامج الساب التعرف عليه...

بعد اختيار

(File> Save As)

ببرنامج الأوتوكاد ، يظهر التالي...



يجب حفظ الملف بامتداد (DXF) و يستحسن اختيار الاختيار الأخير لتتعرف عليه جميع إصدارات برنامج الساب...

بعد ذلك افتح برنامج الساب و اختر

(File> Import> DXF)

لتظهر لك نافذة قم من خلالها باختيار الملف الذي قمت بحفظه بامتداد (DXF) واضغط (Open) ...

لتظهر النافذة التالية...



طبعا يجب اختيار الوحدات المطلوبة ولا ننسى اختيار اتجاه ارتفاع المنشأ وهو الاتجاه Z.

بعد الضغط على (OK) ستظهر النافذة التالية...



وهنا نحدد لكل طبقة أنشائها برنامج الأوتوكاد وظيفتها ببرنامج الساب...

بعد ذلك اضغط (OK) ليظهر الشكل التالي...

((من الطبيعي أن يأخذ وقتا كبيرا في التحميل))...

