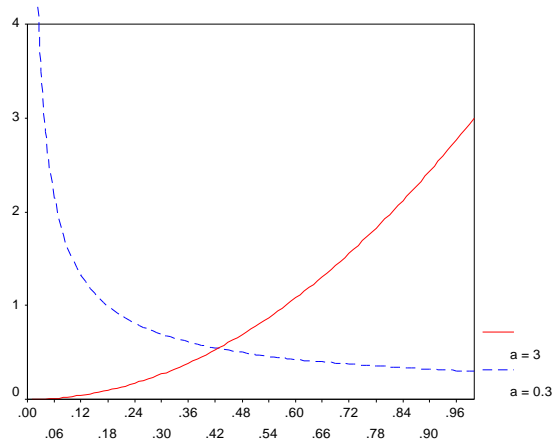
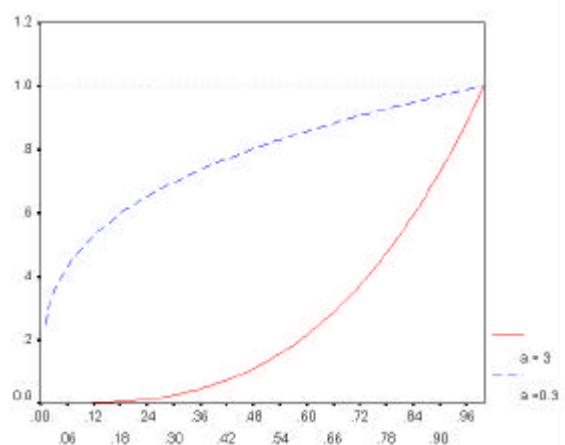


Νοήι αί ί ί ά ðñĩ ðääääí èå

Í αί çí à÷áí èå	$C(x \lambda)$
Í äéàñü çí à÷áí èé	$0 \leq x \leq 1$
Ĩ àðàì áððú	Ĩ àðàì áðð ðí ðì ú λ
Ĩ èì ä í ñü (ò óí èöèÿ ääðí ÿäí ñè)	$\lambda x^{\lambda-1}$
Ì àçài àè÷ánéí á í äèääí èå	$\lambda / (\lambda + 1)$
Äèñĩ äðñèÿ	$\lambda / (\lambda + 2)(\lambda + 1)^2$
Óóí èöèÿ ðñĩ ðääääí èÿ	x^λ



(à)



(á)

Ðèñ. 1. Ĩ èì ä í ñü (à) è ò óí èöèÿ ðñĩ ðääääí èÿ (á) äèÿ ääóçí à÷áí èé ĩ àðàì áððà